

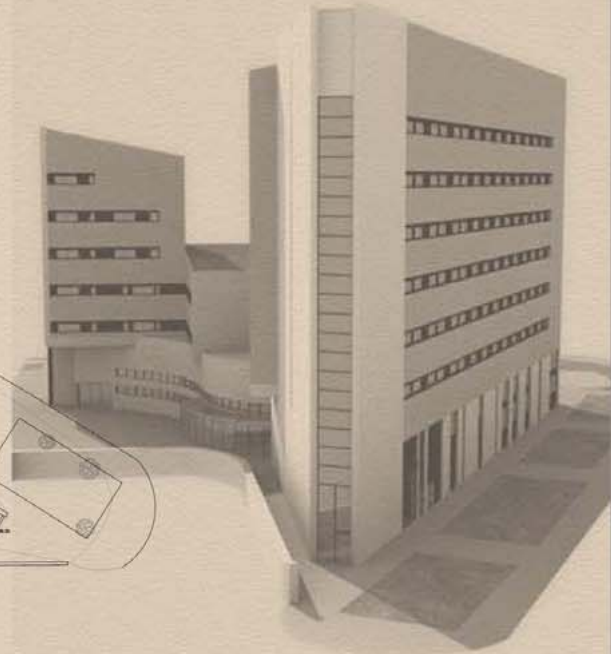
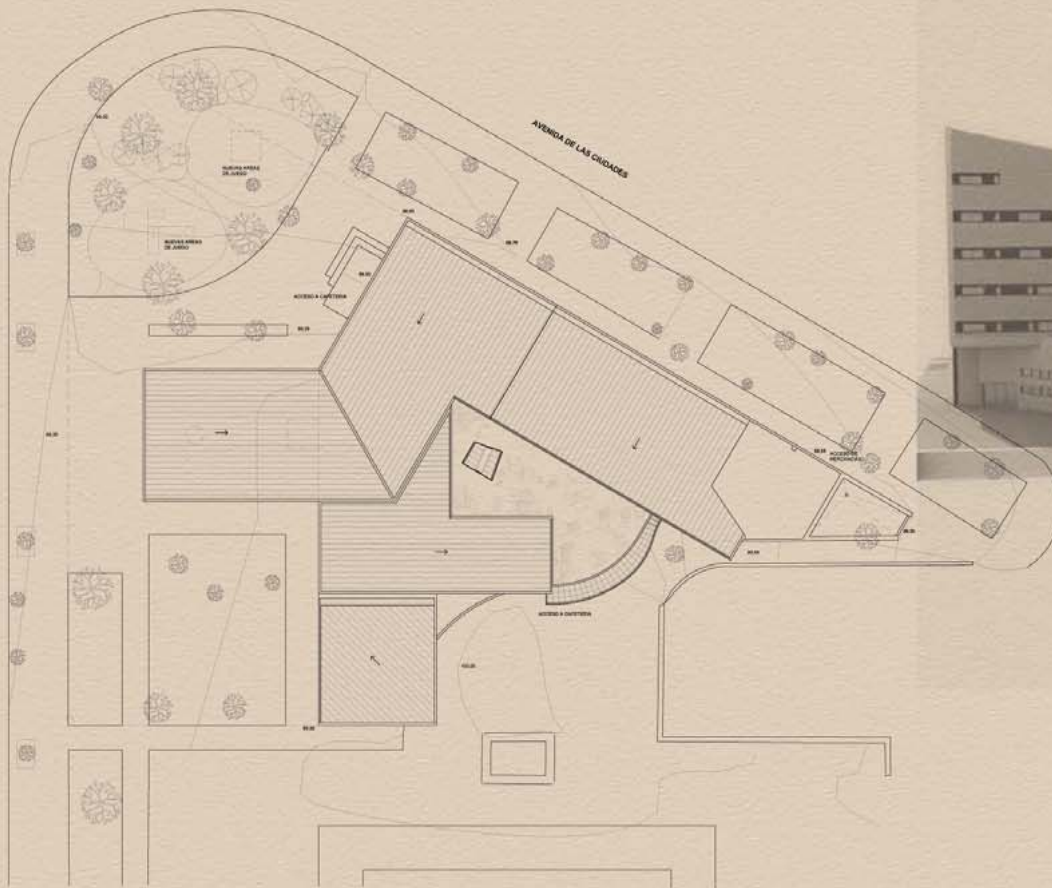
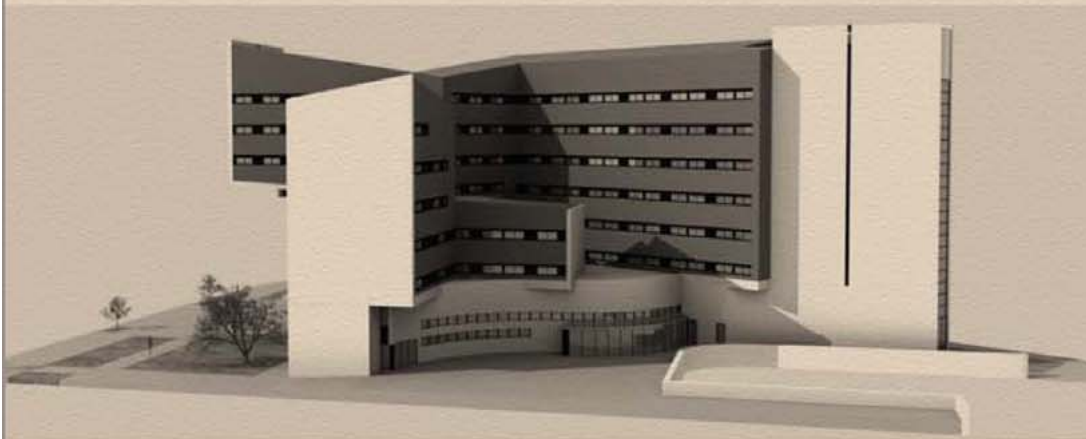
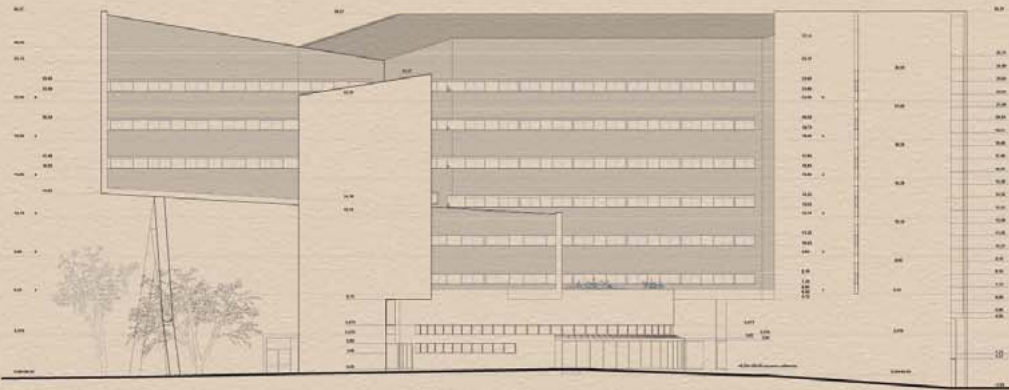
Paseo de la Ermita del Santo, nº 40, local 1. 28011 - Madrid.

EDIFICIOS RESIDENCIALES

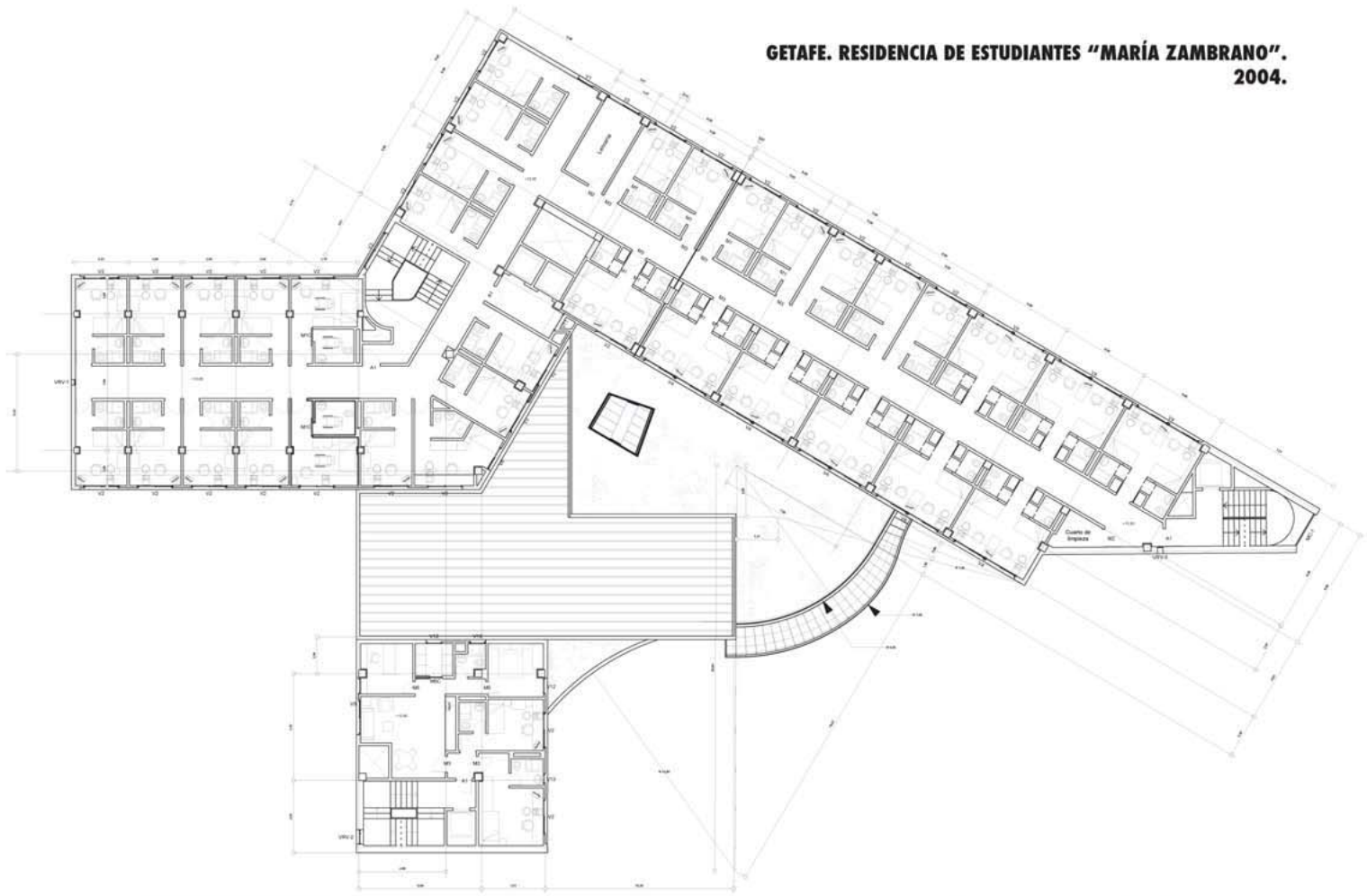
www.idea-arquitectos.com info@idea-arquitectos.com

ESTUDIO **IDEA**
ARQUITECTOS S.L.L.P.

4.1 RESIDENCIAL COLECTIVO.

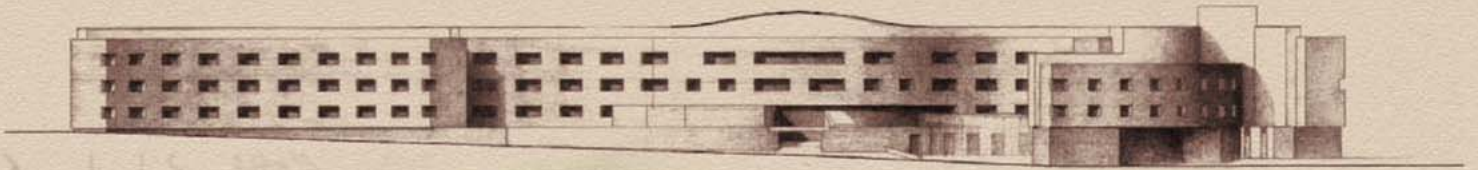
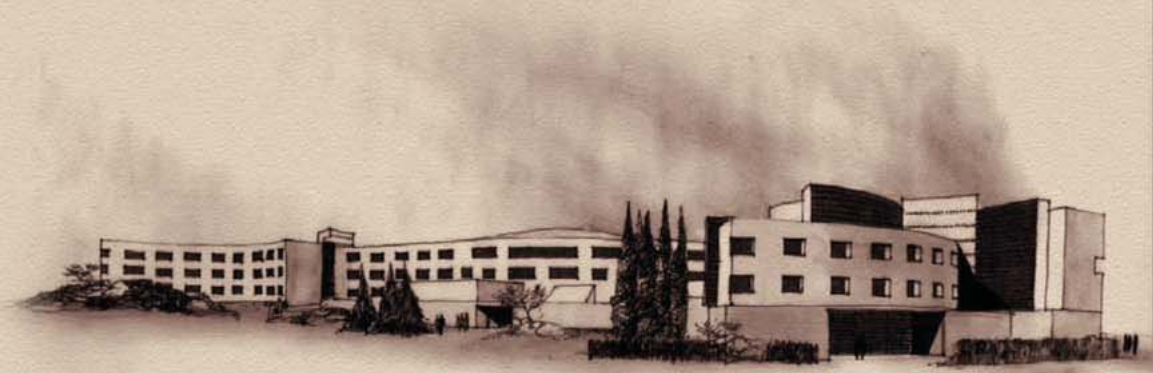


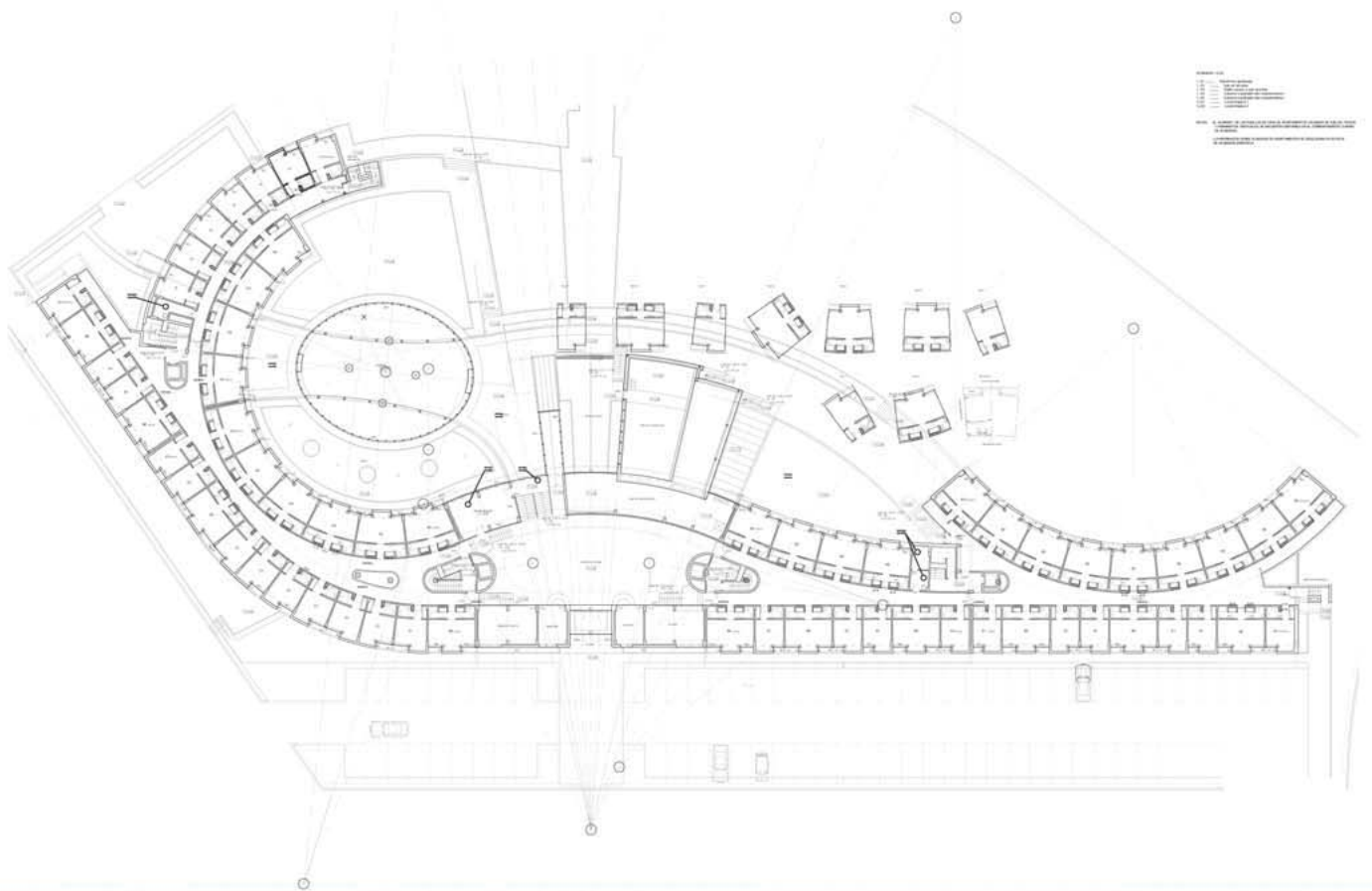
GETAFE. RESIDENCIA DE ESTUDIANTES "MARÍA ZAMBRANO".
2004.

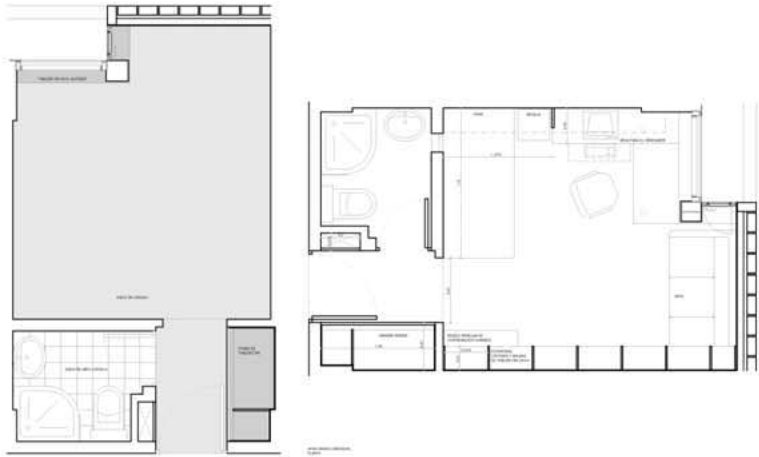
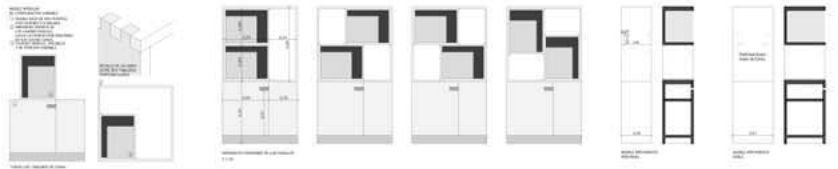


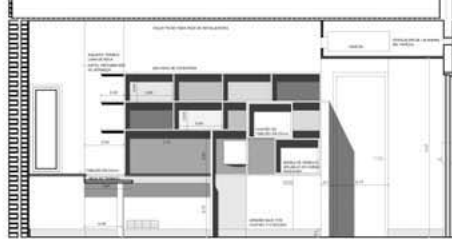
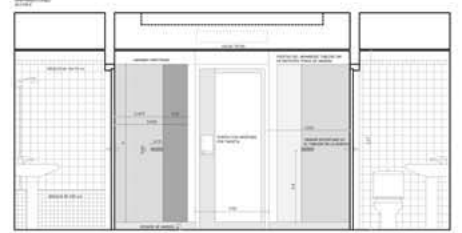
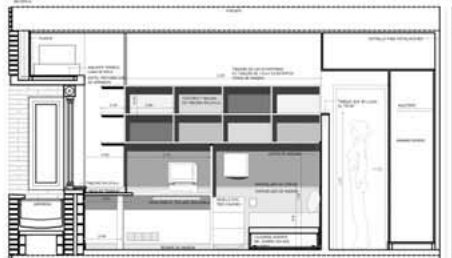
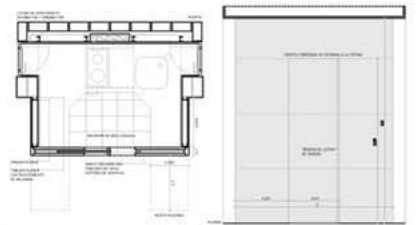


LEGANÉS. RESIDENCIA UNIVERSITARIA FERNANDO ABRIL MARTORELL.
2001

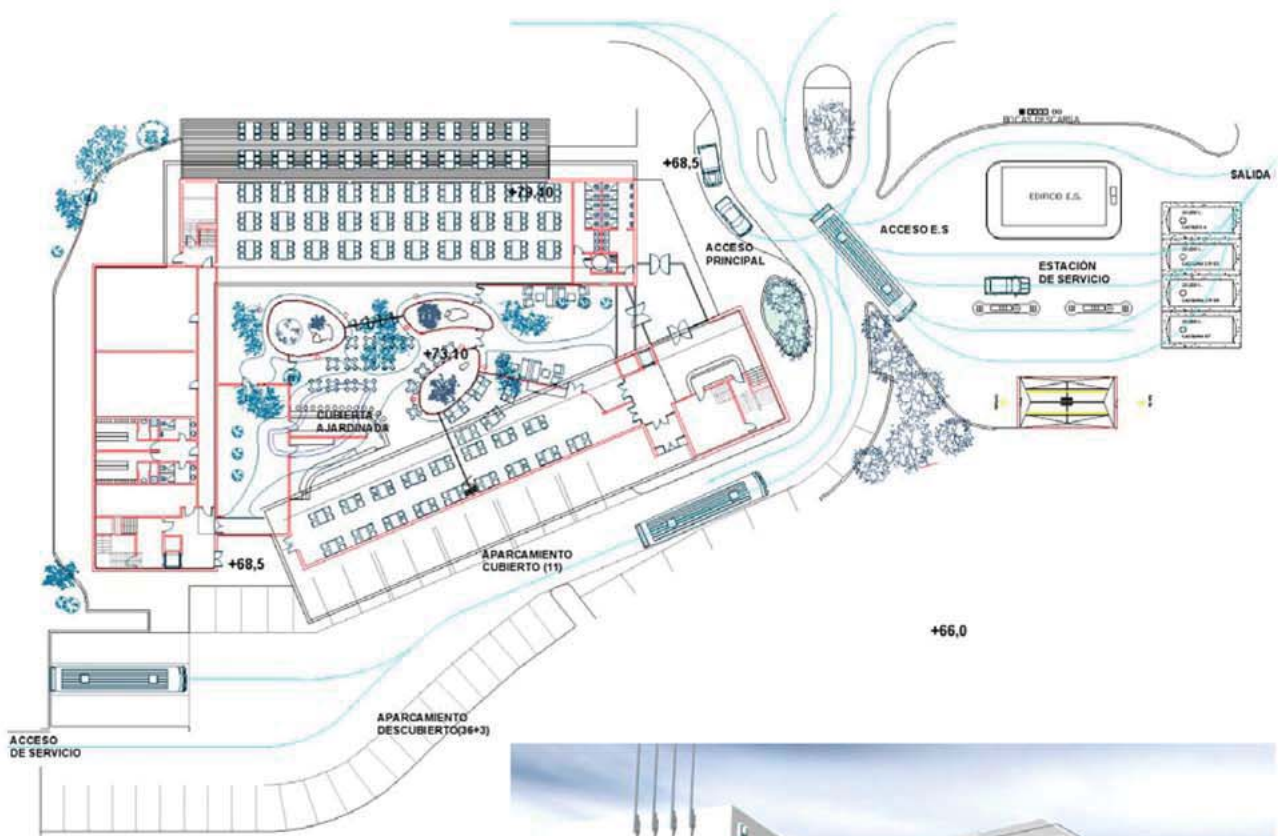




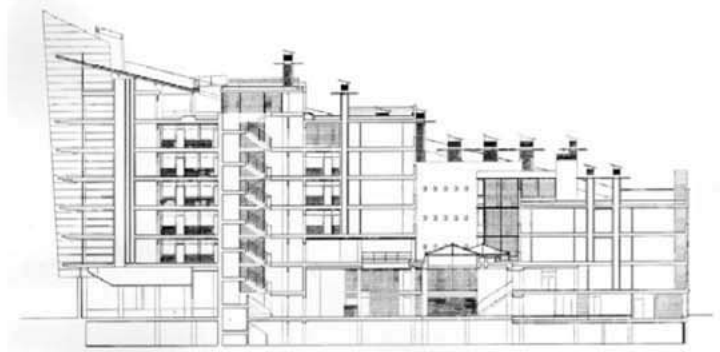
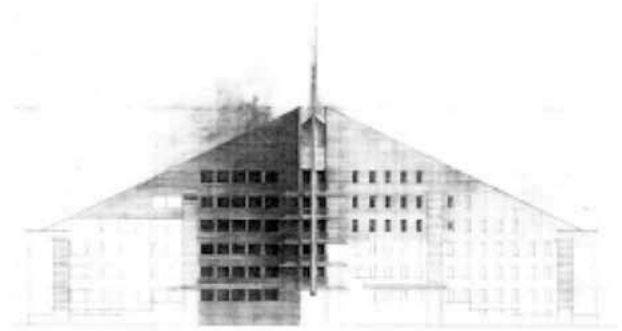




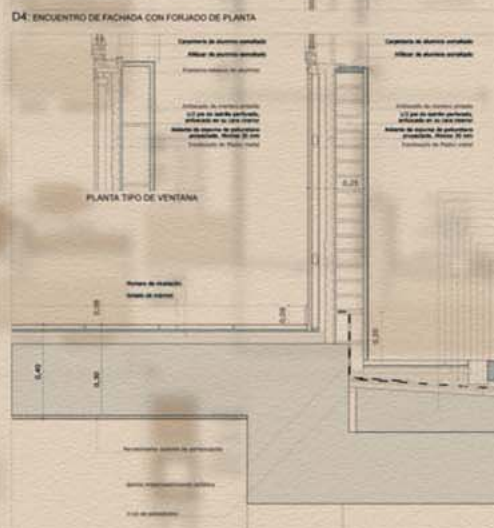
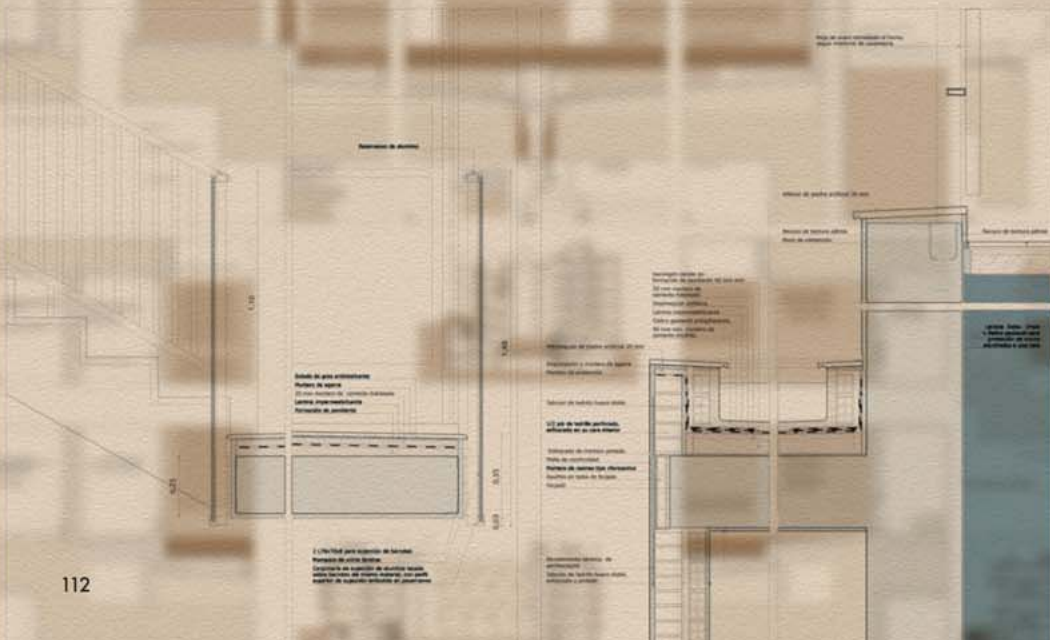
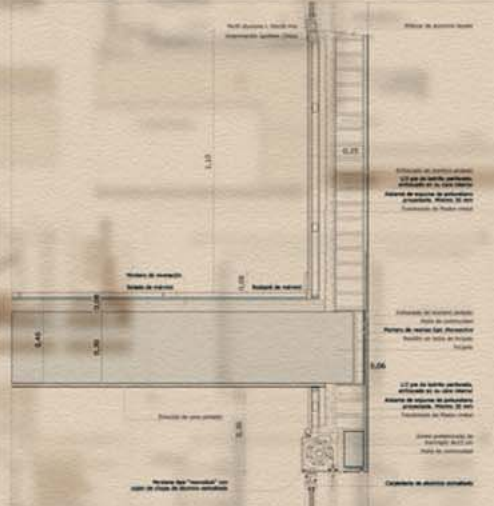
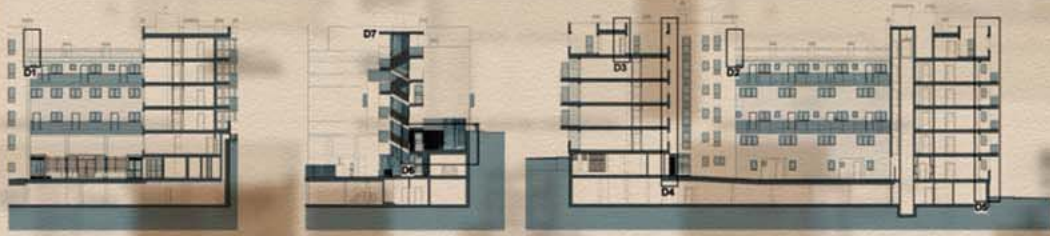
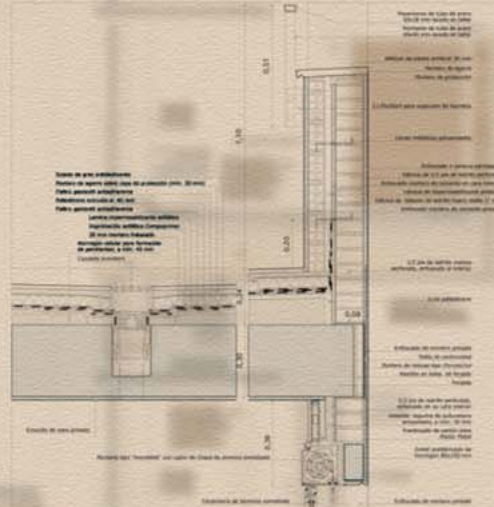
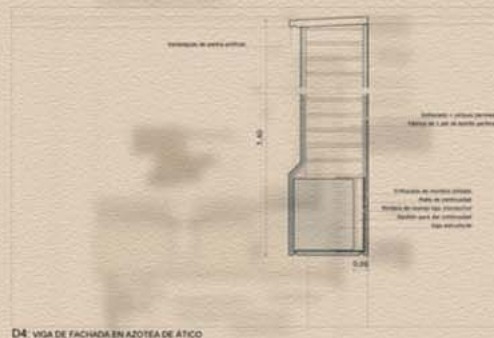
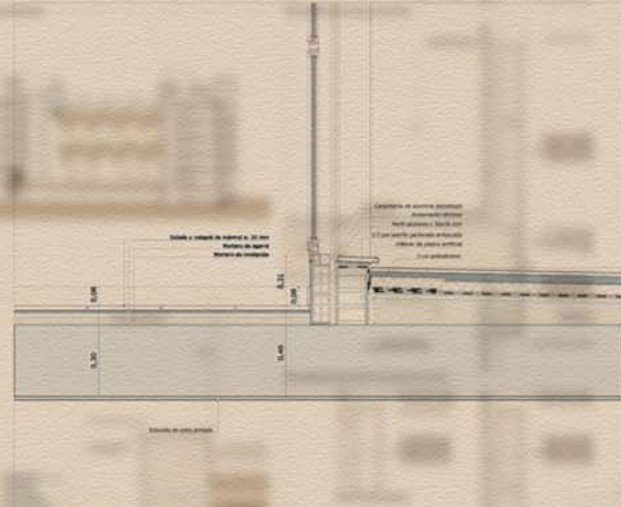
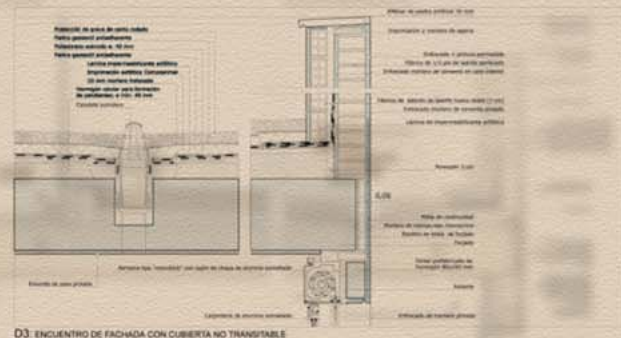
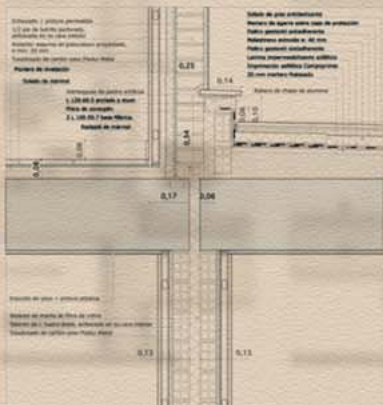
**PROYECTO DE HOTEL Y GASOLINERA EN VERA. (ALMERÍA).
2003**

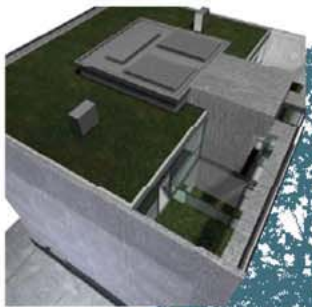


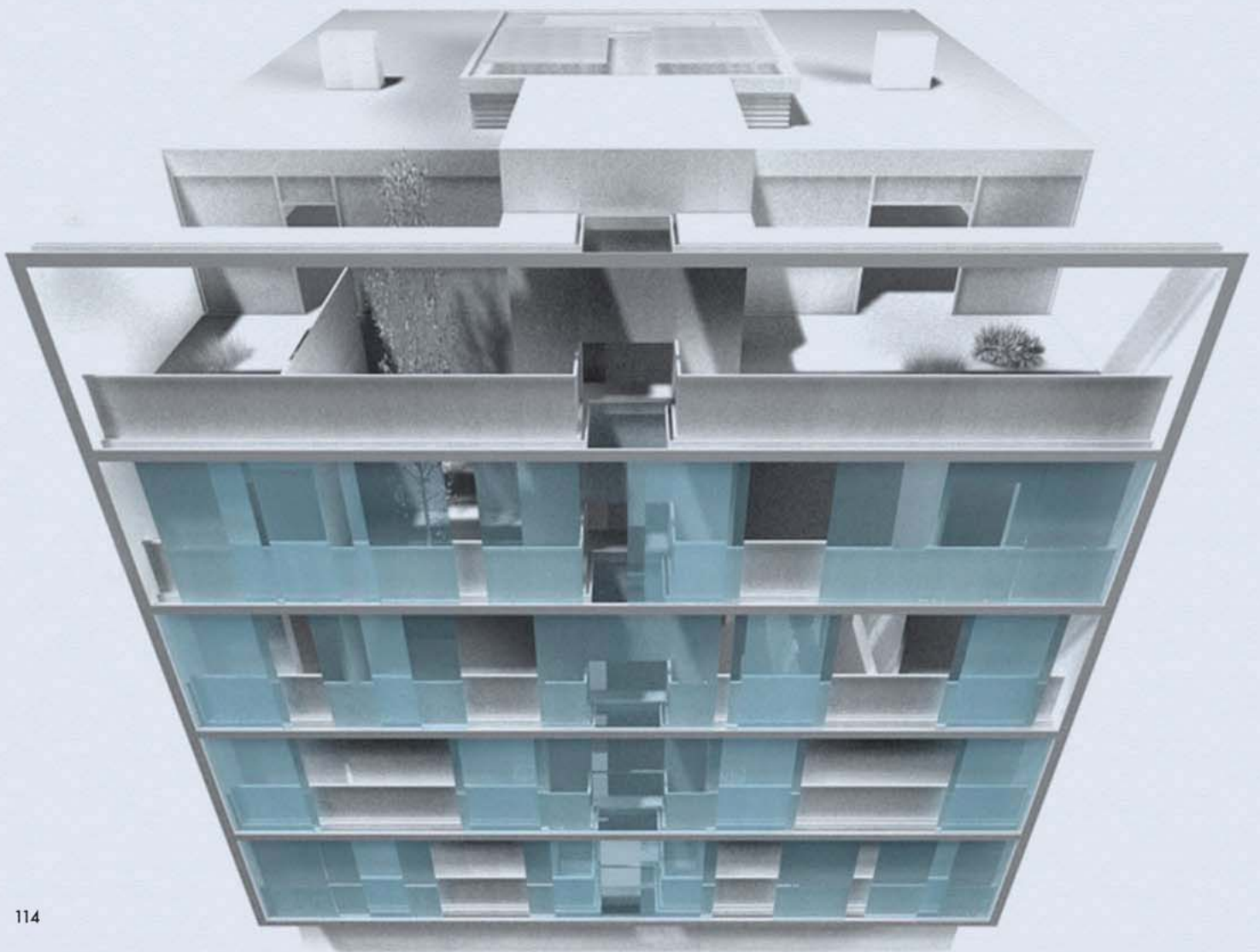
**RESIDENCIA UNIVERSITARIA FERNANDO DE LOS RÍOS EN GETAFE. (MADRID).
1994.**

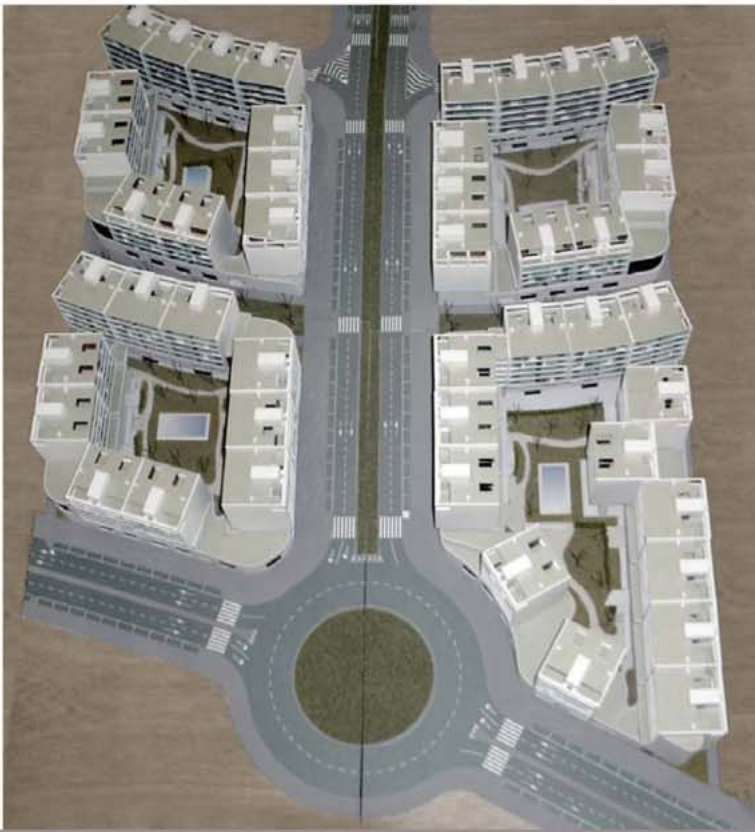
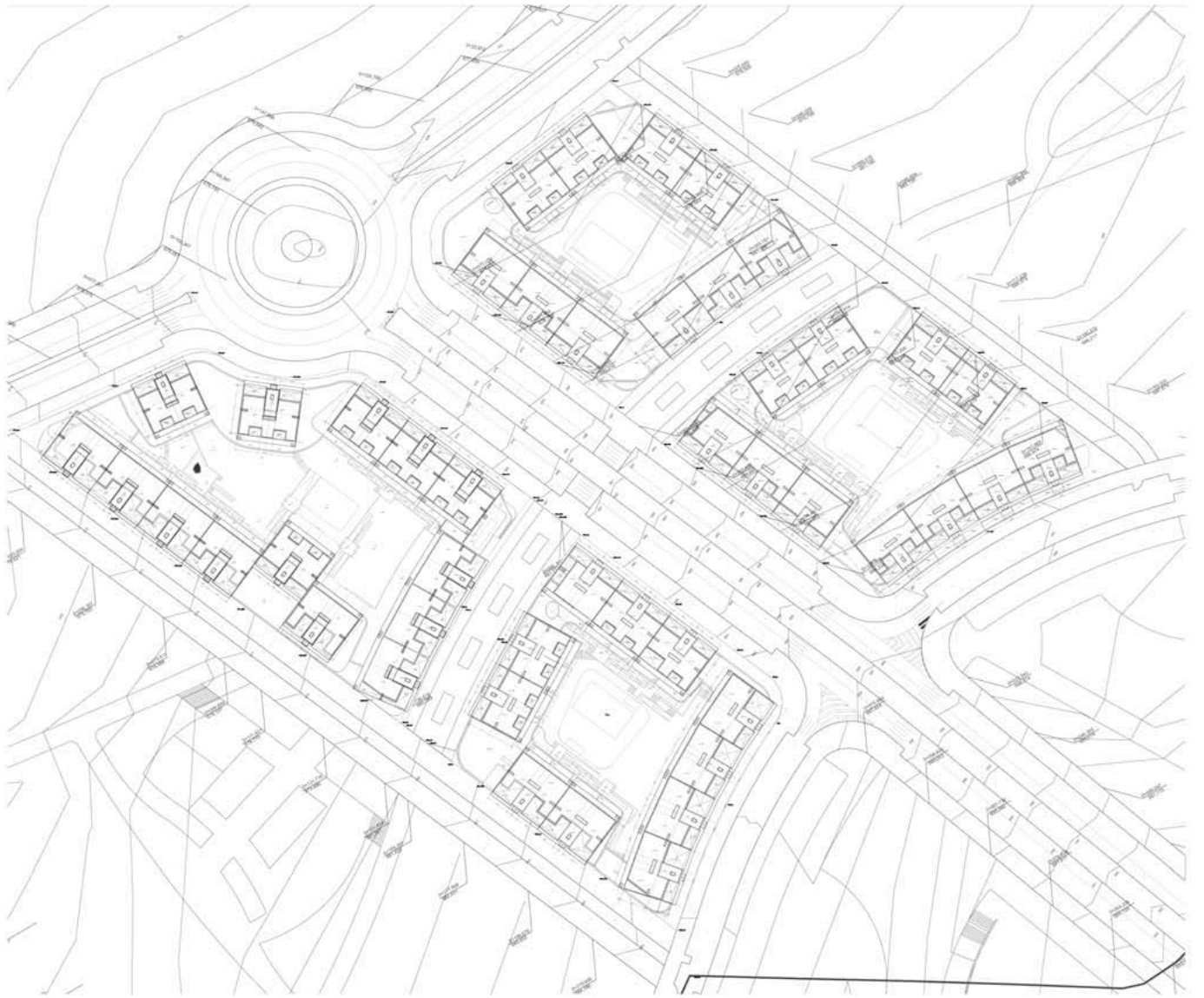


4.2 VIVIENDA COLECTIVA.

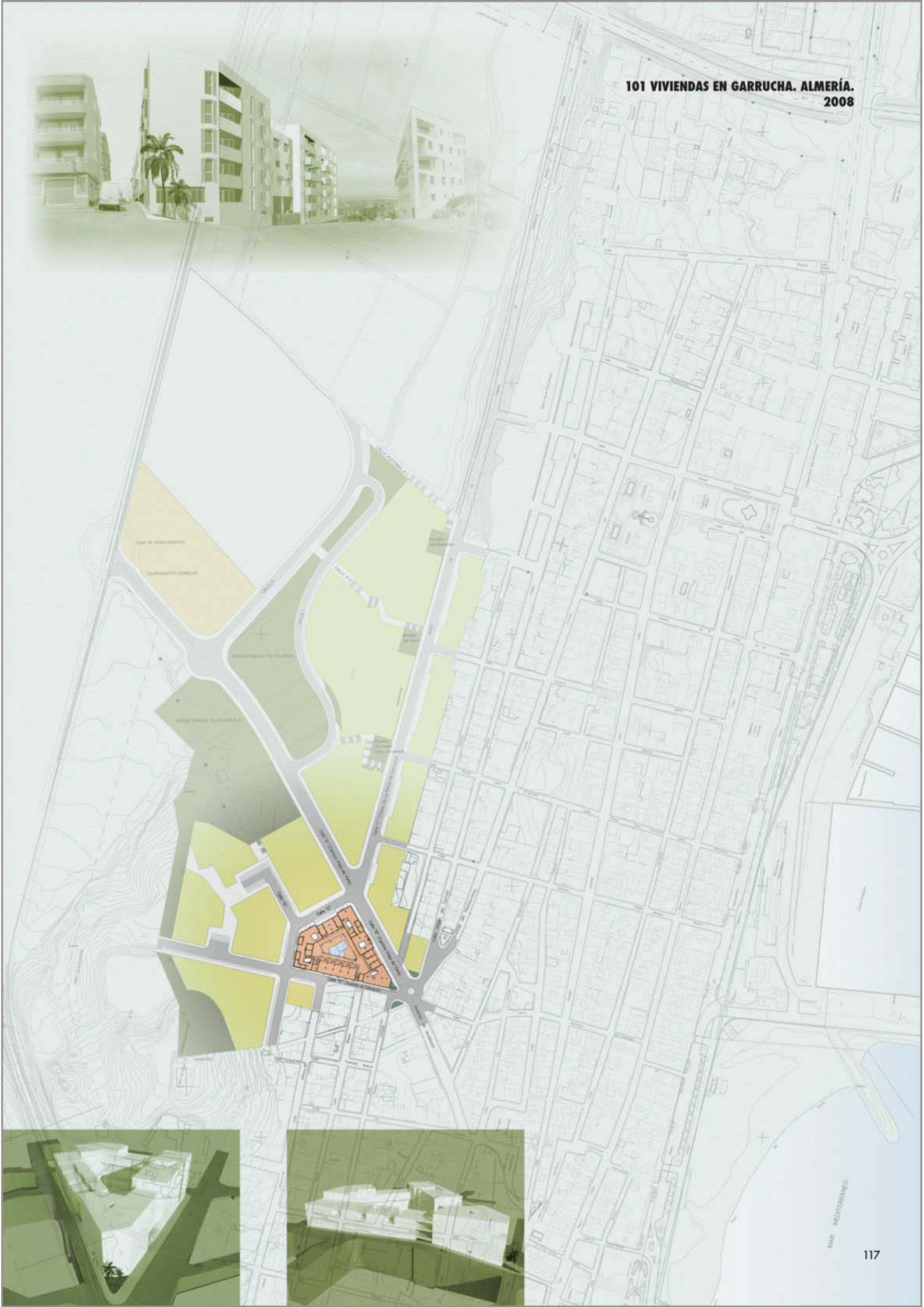






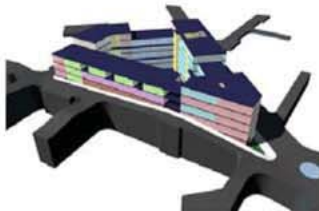
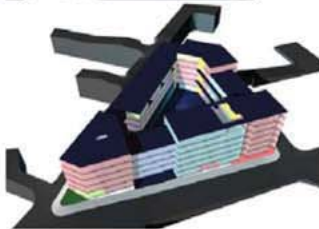
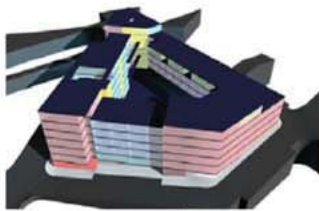
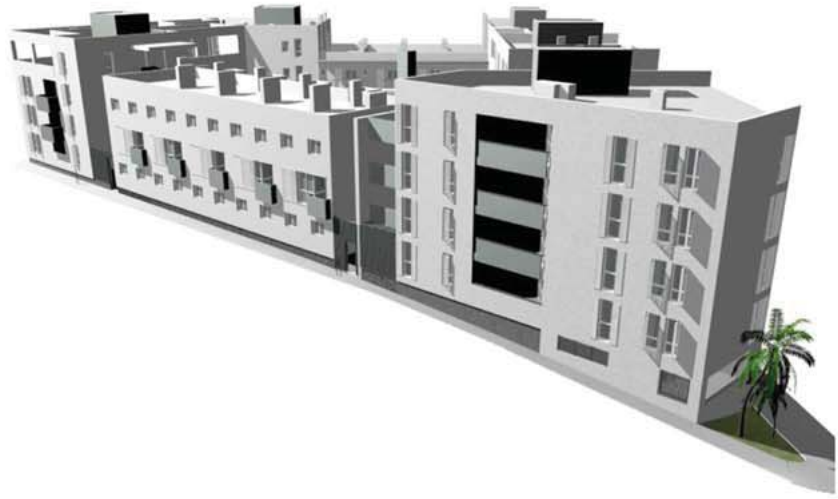




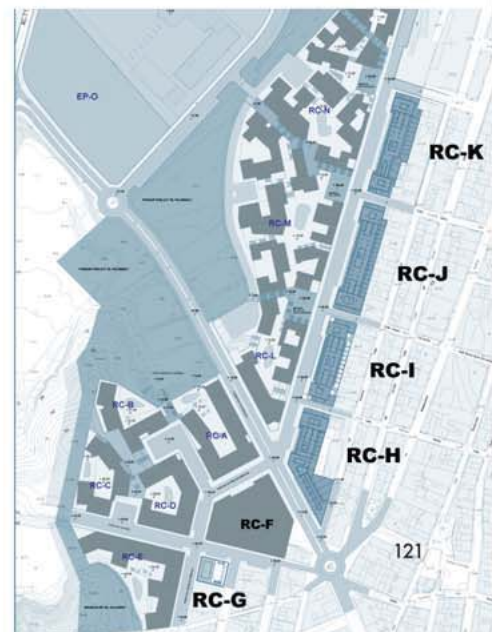


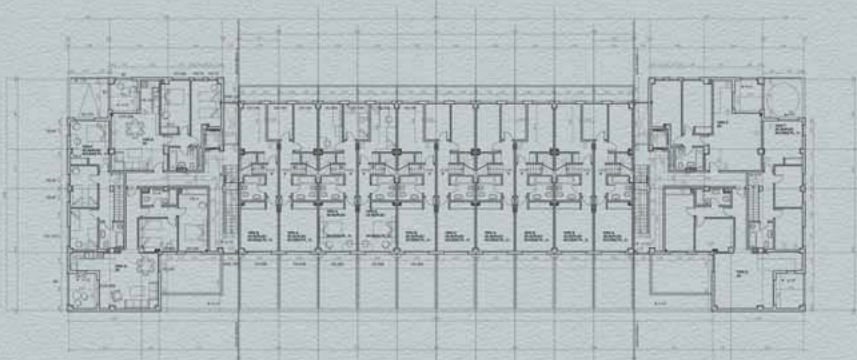




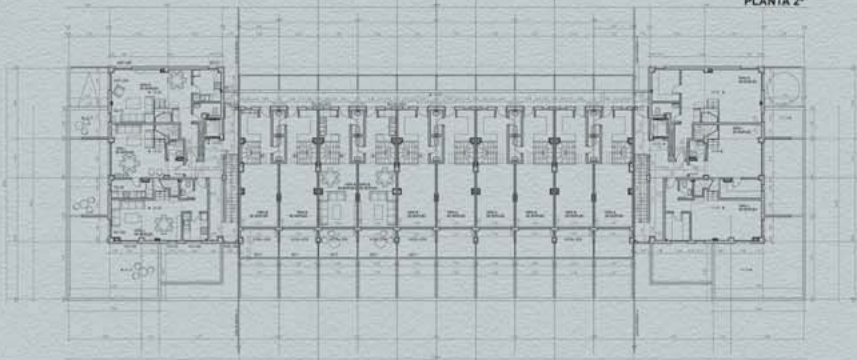
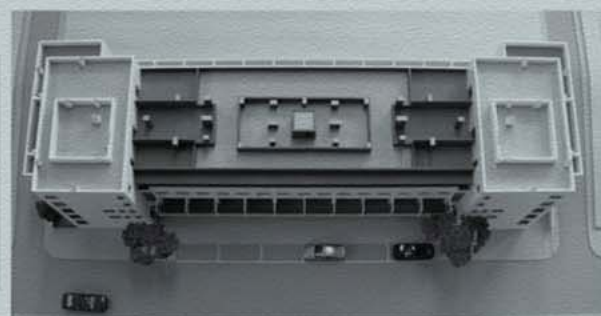


**CUATRO BLOQUES DE VIVIENDAS EN GARRUCHA. ALMERÍA.
2007.**

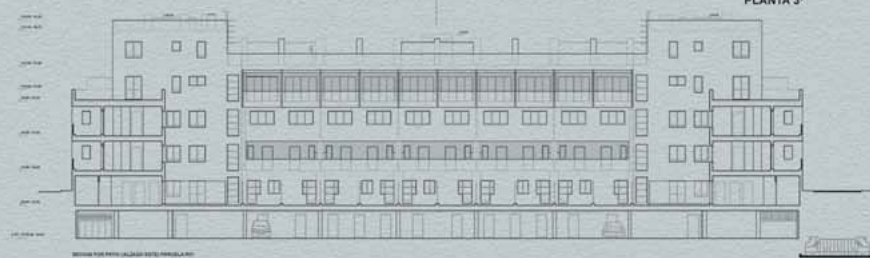
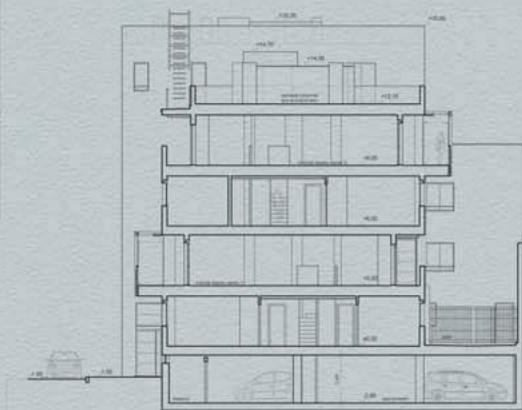




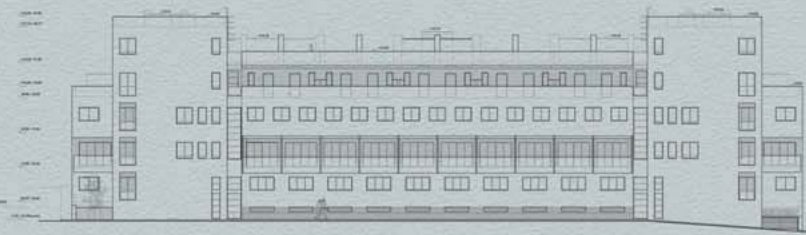
PLANTA 2ª



PLANTA 3ª



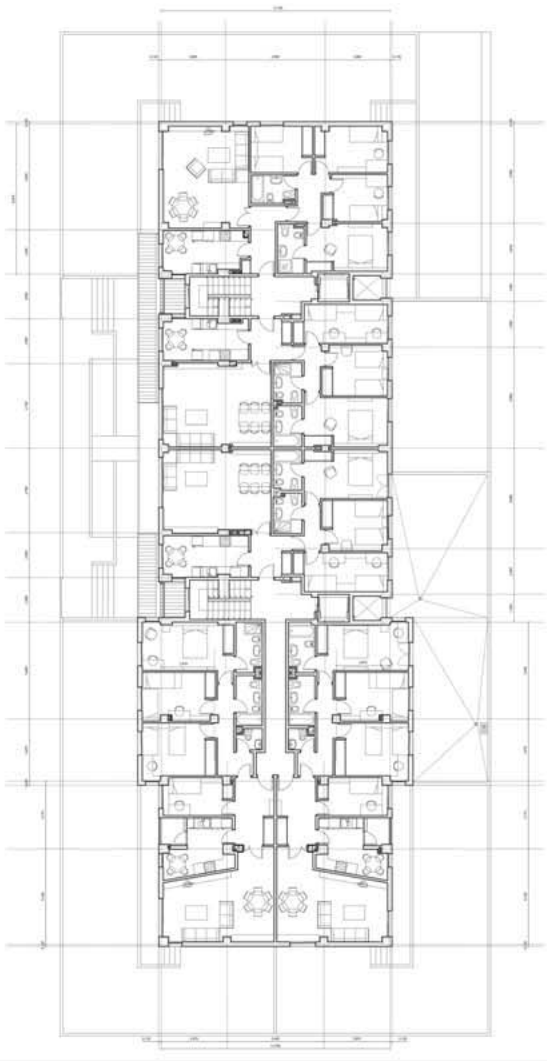
SECCION TIPO PARA ALZADO ESTEREO PARALELO A

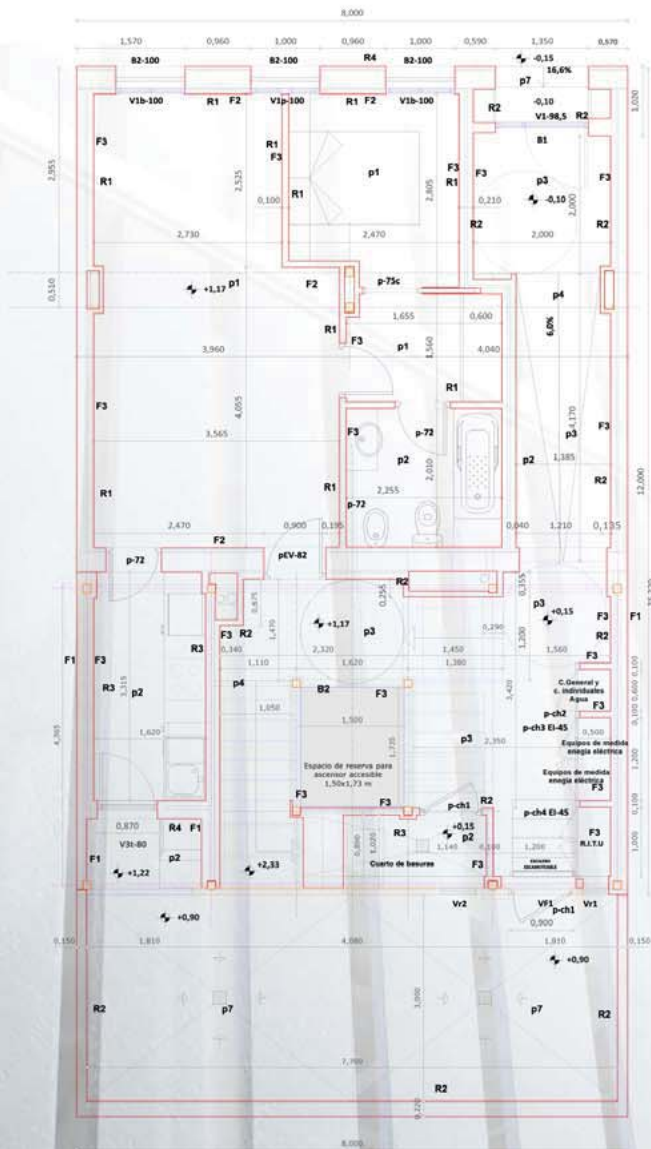


ALZADO PRINCIPAL (SECCION PARALELA A)



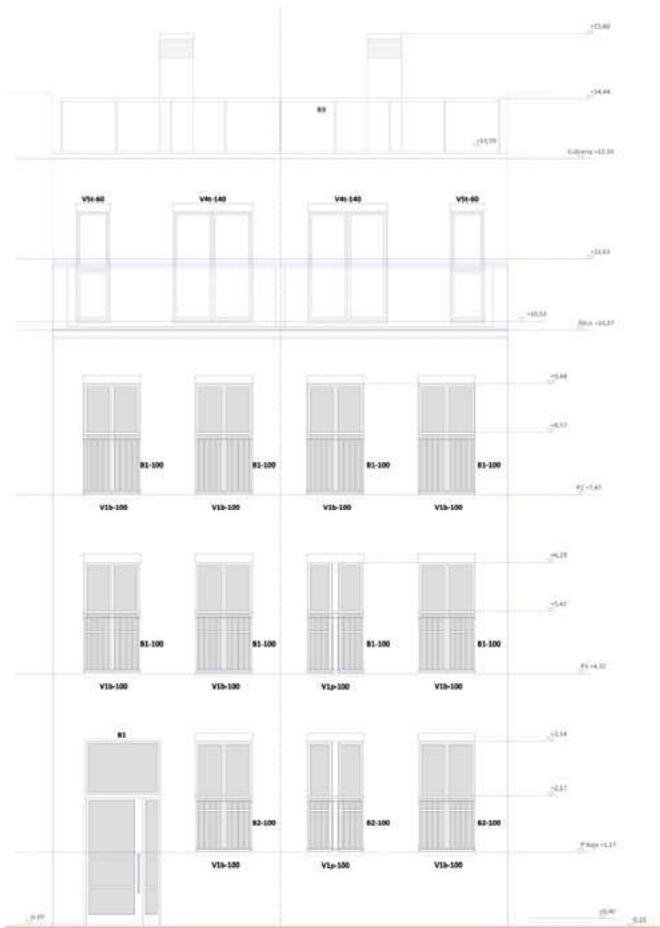
**BLOQUE DE VIVIENDAS PROTEGIDAS EN EL ENSANCHE NORTE DE GETAFE. (MADRID).
2005.**



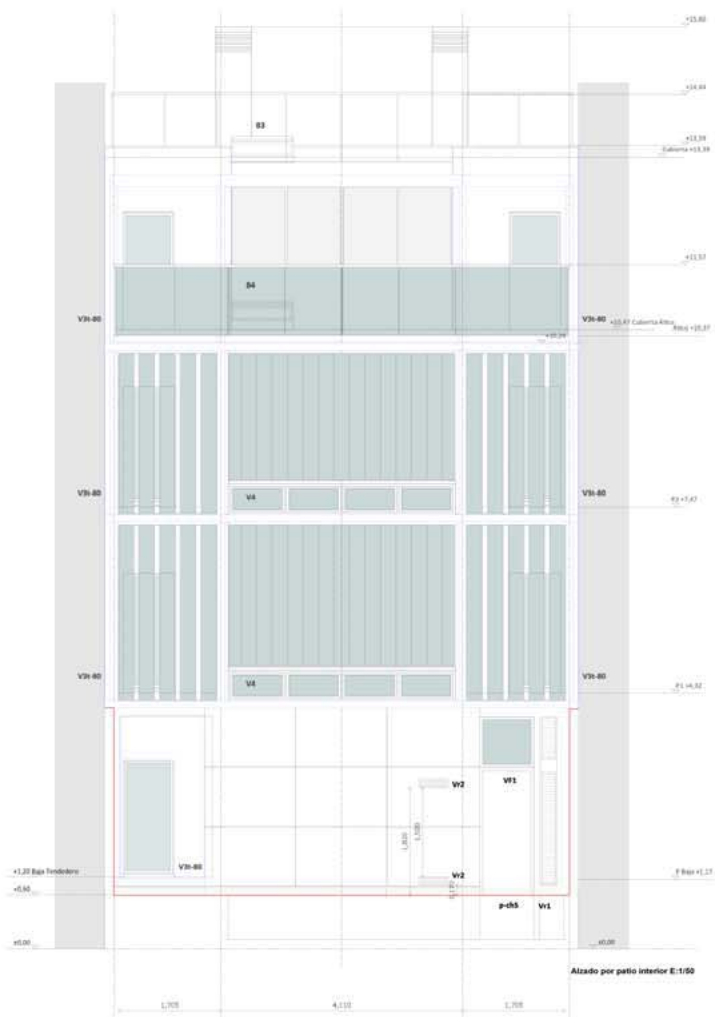
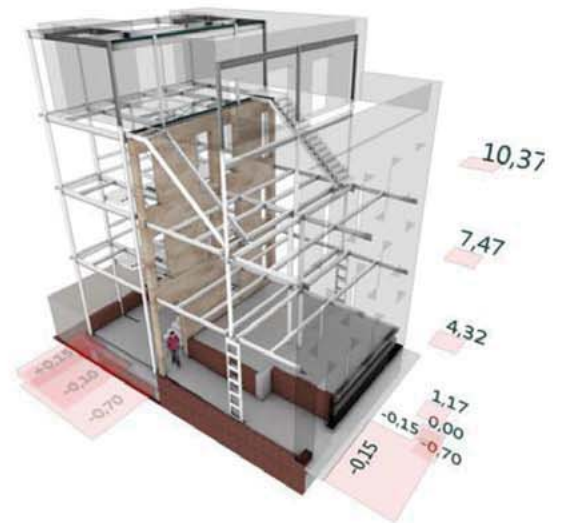


- PAVIMENTOS**
 P1. Tarima laminada de madera machihembrada
 P2. Solado de baldosas cerámicas con mortero de cemento como material de agarre.
 P3. Solado de baldosas de terrazo micrograno
 P4. Revestimiento de pedáneo recto de escalera mediante forrado con pedáneo prefabricado de terrazo
 P5. Pavimento flotante de lamina de madera IPE
 P6. Pedáneo de madera maciza sobre estructura metálica
 P7. Solado de baldosas de terrazo micrograno antideslizantes
- REVESTIMIENTOS Y FACHADAS**
 R1. Revestimiento y pintura plástica con textura lisa sobre paramentos horizontales y verticales interiores de yeso o escayola
 R2. Revestimiento decorativo con pintura al silicato sobre morteros de cemento.
 R3. Alicatado con baldosas cerámicas
 R4. Revoco exterior sobre alante (SATE)
 R5. Fachada de moldeado de vidrio (UGLAS) sobre estructura auxiliar metálica
- FABRICAS DE LADRILLO**
 F1. Fabrica de ladrillo macizo de 1/2 pie
 F2. Fabrica de ladrillo hueco sencillo
 F3. Fabrica de ladrillo hueco doble
- CUBIERTAS**
 C1. Cubierta invertida acabada en gravilla
 C2. Cubierta invertida acabada en tarima de madera

PLANTA BAJA



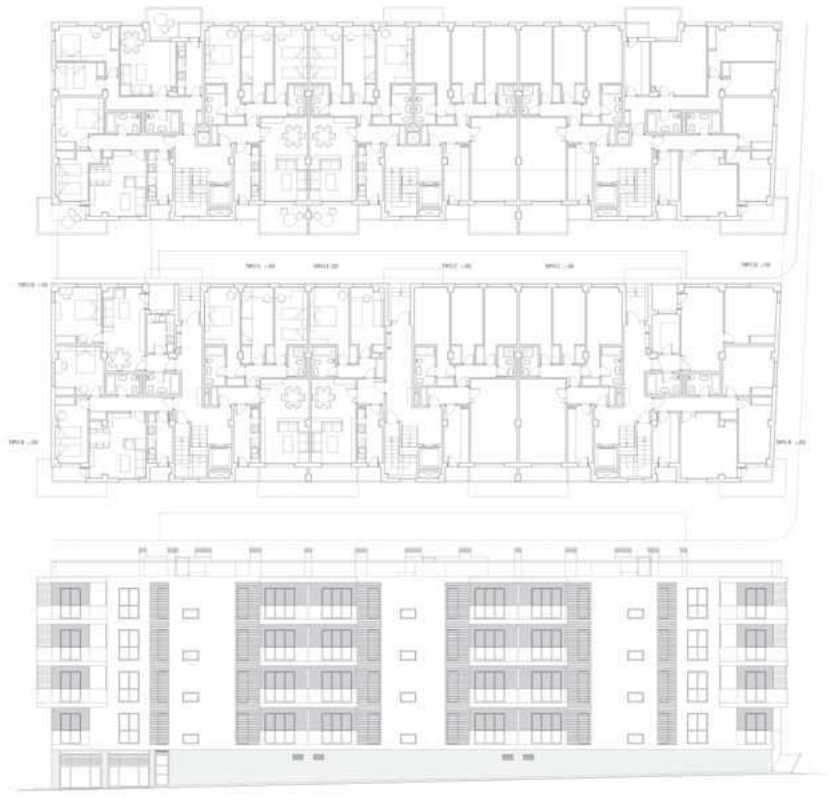
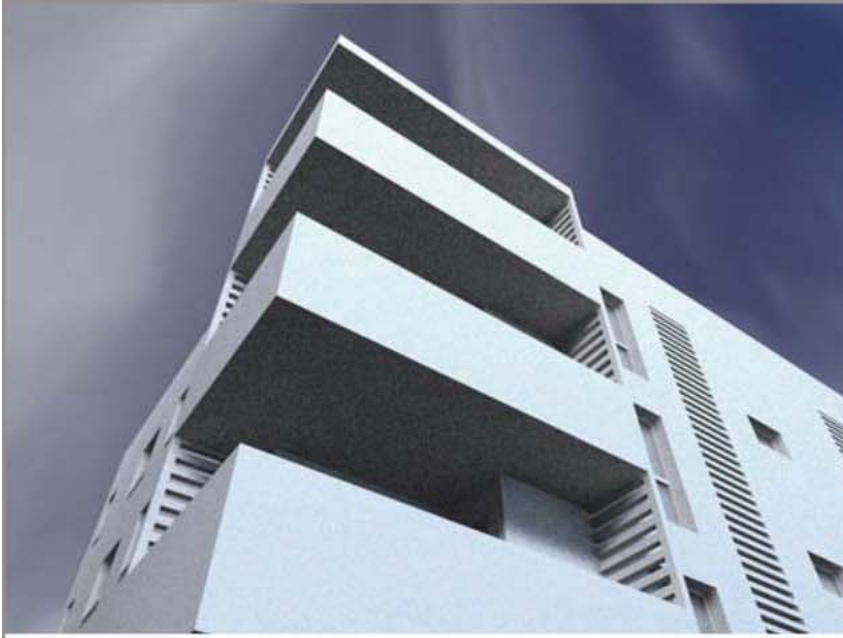
ALZADO A LA CALLE JUAN ANTÓN

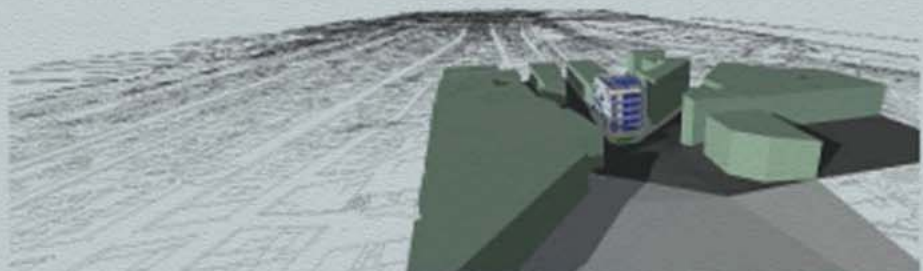
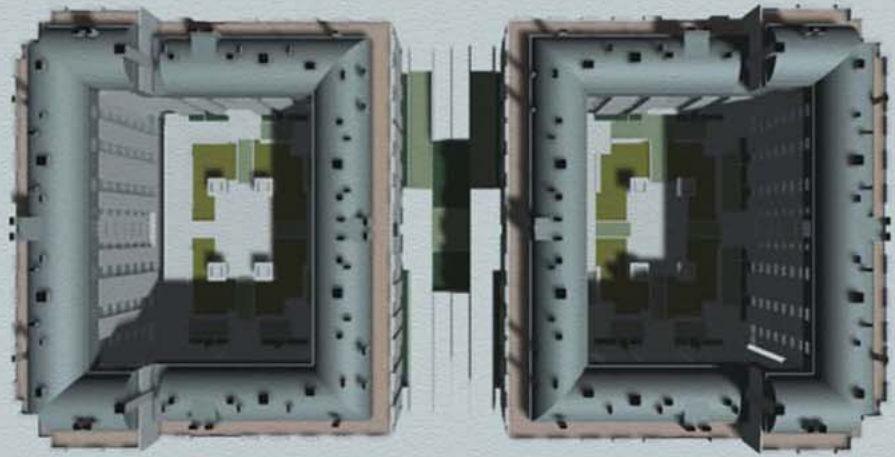


ALZADO AL PATIO TRASERO



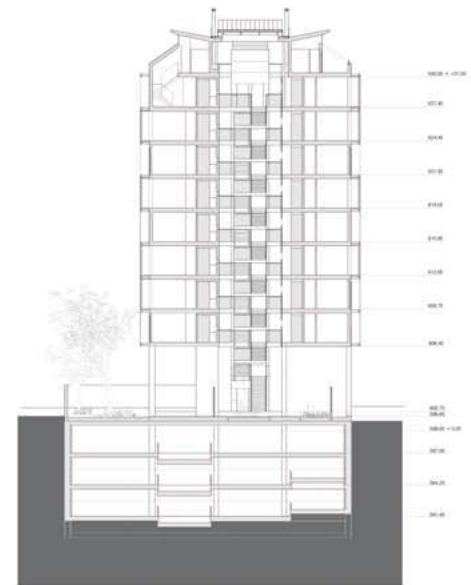
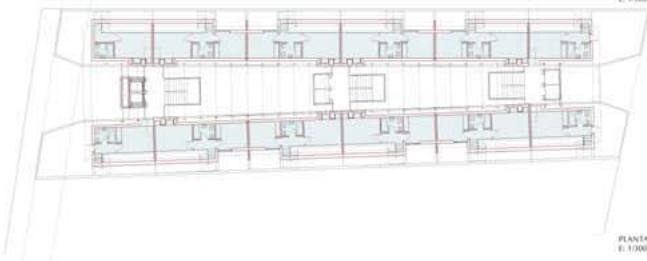
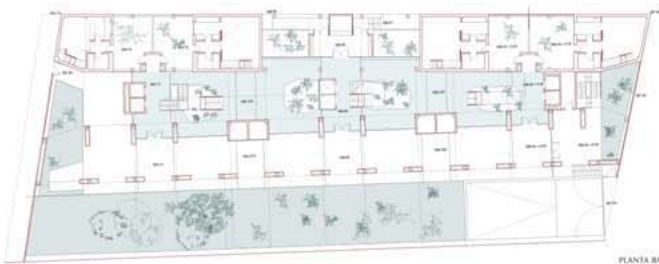
**BLOQUE DE VIVIENDAS EN GARRUCHA. (ALMERÍA).
2005.**



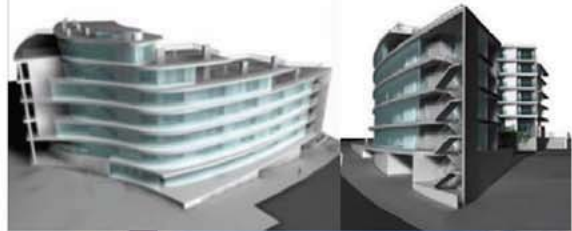
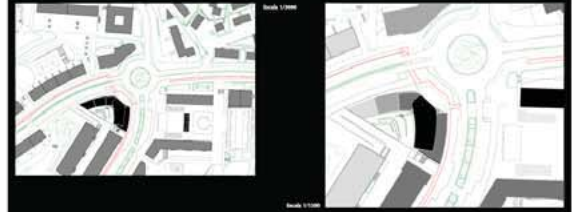


4.3. CONCURSOS DE VIVIENDA PÚBLICA.

MADRID (2011).



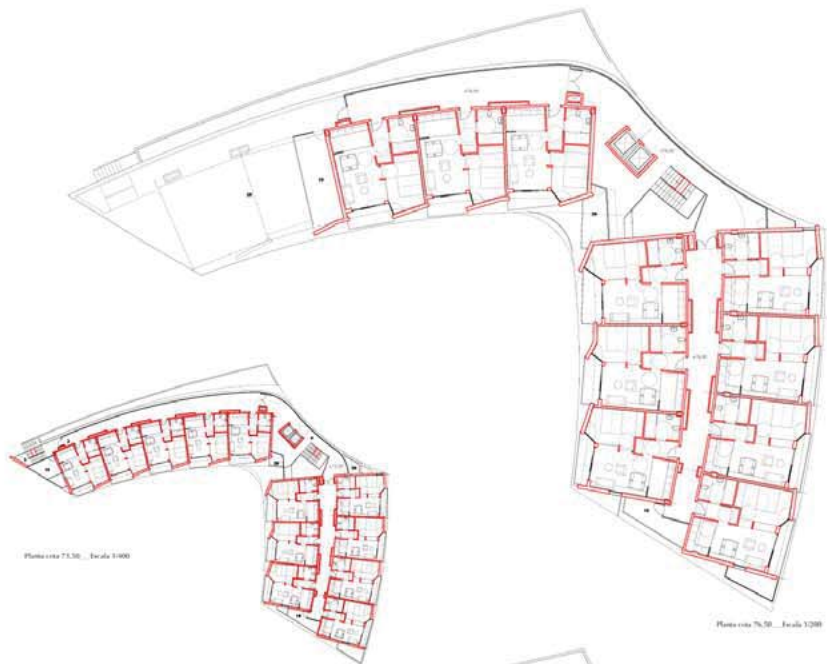
"Proposición de participación en la adjudicación de un contrato de asistencia técnica para la redacción de Proyecto básico de edificio/os de apartamentos para mayores y el correspondiente documento de planeamiento en parcela g.00 (junto al Paseo de Mons 74 y Paseo Zarategi 69) del A.L.U. "IN.05" MONS Intaaurondo"



- LEYENDA DE USOS**
- A. ACCESO PRINCIPAL
 - B. BALCONES EMERGENCIAS
 - C. ACCESO PRINCIPAL PARA PEQUEÑOS
 - D. BALCONES PRINCIPALES
 - E. BALCONES DE EMERGENCIAS
 - F. CANTINA DE RESIDUOS
 - G. SALIDA PARA EMERGENCIAS
 - H. ZONA COCINEROS
 - I. PASADIZO
 - J. PLANTAS DE BARRILES
 - K. CANTINA DE BARRILES
 - L. PLANTAS DE BARRILES
 - M. PLANTAS DE BARRILES
 - N. PLANTAS DE BARRILES
 - O. PLANTAS DE BARRILES
 - P. PLANTAS DE BARRILES
 - Q. PLANTAS DE BARRILES
 - R. PLANTAS DE BARRILES
 - S. PLANTAS DE BARRILES
 - T. PLANTAS DE BARRILES
 - U. PLANTAS DE BARRILES
 - V. PLANTAS DE BARRILES
 - W. PLANTAS DE BARRILES
 - X. PLANTAS DE BARRILES
 - Y. PLANTAS DE BARRILES
 - Z. PLANTAS DE BARRILES

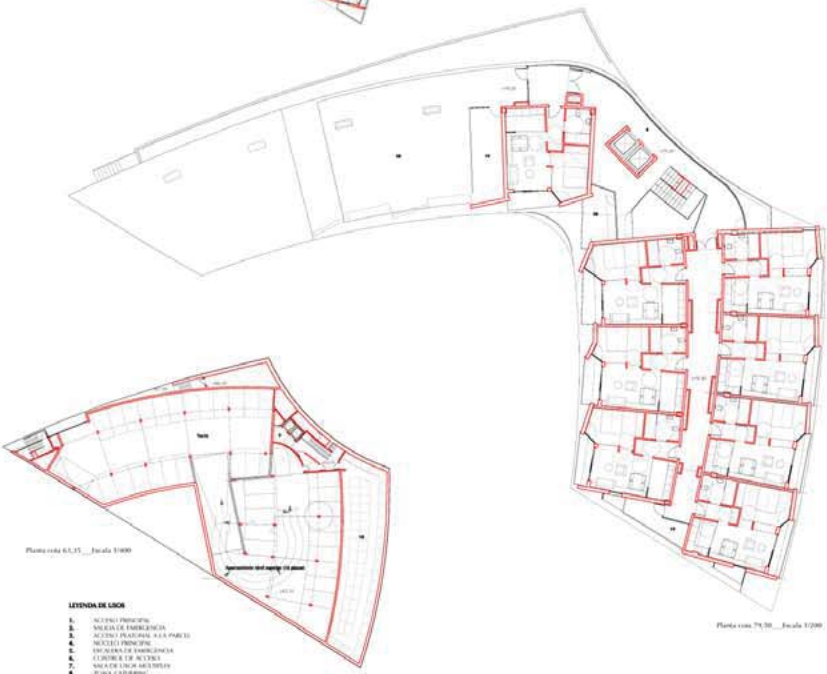


"Proposición de participación en la adjudicación de un contrato de asistencia técnica para la redacción de Proyecto básico de edificio/os de apartamentos para mayores y el correspondiente documento de planeamiento en parcela g.00 (junto al Paseo de Mons 74 y Paseo Zarategui 68) del A.J.U. "IN.05" MONS Intxaurreondo"



Planta sala 75.00... Escala 1:200

Planta sala 76.00... Escala 1:200



Planta sala 65.15... Escala 1:200

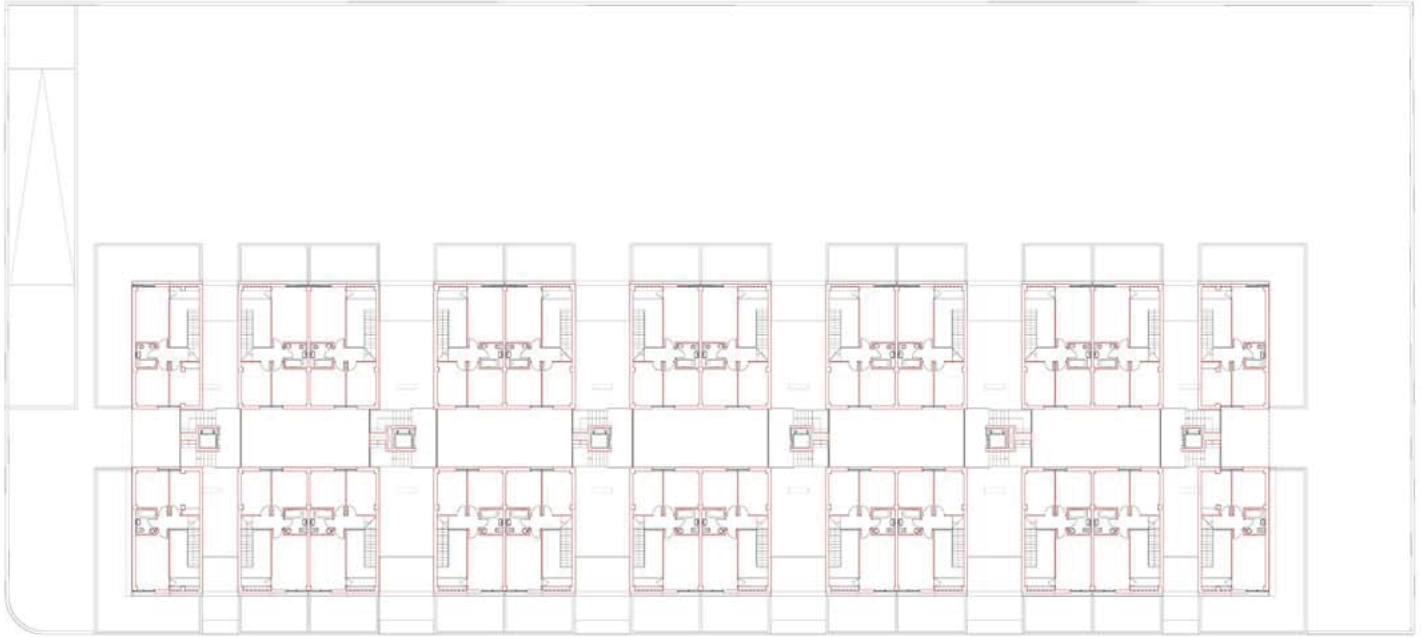
Planta sala 76.50... Escala 1:200

- LEYENDA DE LINEAS**
- 1. ACCESO PRINCIPAL
 - 2. SUELO DE PAVIMENTACIÓN
 - 3. ACCESO PLANTAS Y A LA PLANTA
 - 4. ACCESOS PRINCIPAL
 - 5. ESCALERA DE EMERGENCIA
 - 6. ACCESOS DE ACCESOS
 - 7. SUELOS SINCA INCLUIDOS
 - 8. ZONAS CUBIERTAS
 - 9. PASILLOS
 - 10. CLAVOS DE BARRERAS
 - 11. CLAVOS DE CERRAJES
 - 12. PASILLOS DE EMERGENCIA
 - 13. AREA DE VAPORADO AL PISO 20
 - 14. ESPACIO PARA AGUARDANDO
 - 15. ACCESO A BARRERAS
 - 16. AREA DE EMERGENCIA
 - 17. ACCESOS AL APARTAMENTO
 - 18. AREA DE EMERGENCIA
 - 19. AREA DE EMERGENCIA
 - 20. TERRAZAS Y CERRAJES
 - 21. PASILLOS Y BARRERAS



Sección Sur... Escala 1:200





1/300

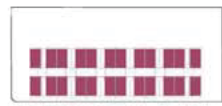
Planta primera



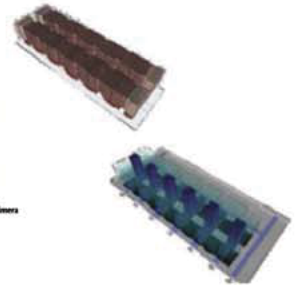
1/600



- ACCESOS Y CIRCULACIONES** planta baja
- Área de circulación exterior peatonal
 - Área de circulación interior peatonal
 - Núcleos de comunicación vertical
 - Circulación rodada de acceso al nivel de aparcamiento
 - Accesos peatonales a la parcela
 - Accesos peatonales a portales desde los espacios comunes
 - Accesos de vehículos
 - Acceso de emergencia



- DISTRIBUCIÓN DE VIVIENDAS TIPO** planta baja y planta primera
- Vivienda tipo C: 3 dormitorios en duplex (24 unidades)



1/300

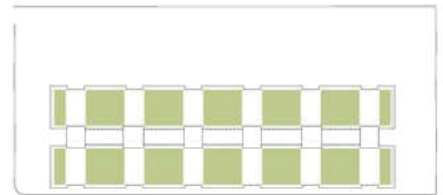
Plano de urbanización de la parcela



- ESPACIOS ABIERTOS. PÚBLICO-PRIVADO**
- Espacios abiertos comunitarios
 - Espacios abiertos de uso privado
 - Patios abiertos comunitarios (de uso restringido)



- CARACTERÍSTICAS DE LOS ESPACIOS ABIERTOS**
- Jardín de invierno
 - Área de circulación peatonal
 - Área lúdico deportiva
 - Área ajardinada
 - Área ajardinada y zona infantil
 - Paticos de flores



- JARDINES EN LA CUBIERTA**
- Cubierta ajardinada



Alzado Oeste 1/300



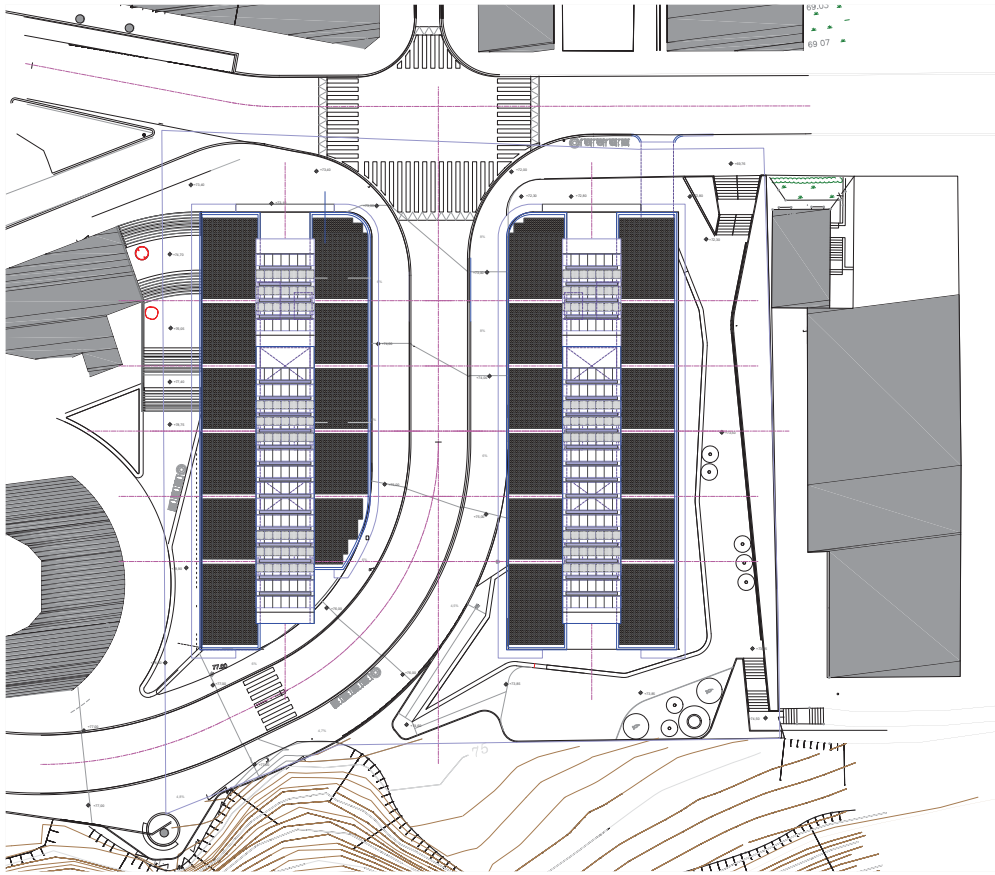
Vista de la maqueta virtual. Lado Oeste



Vistas de la maqueta virtual

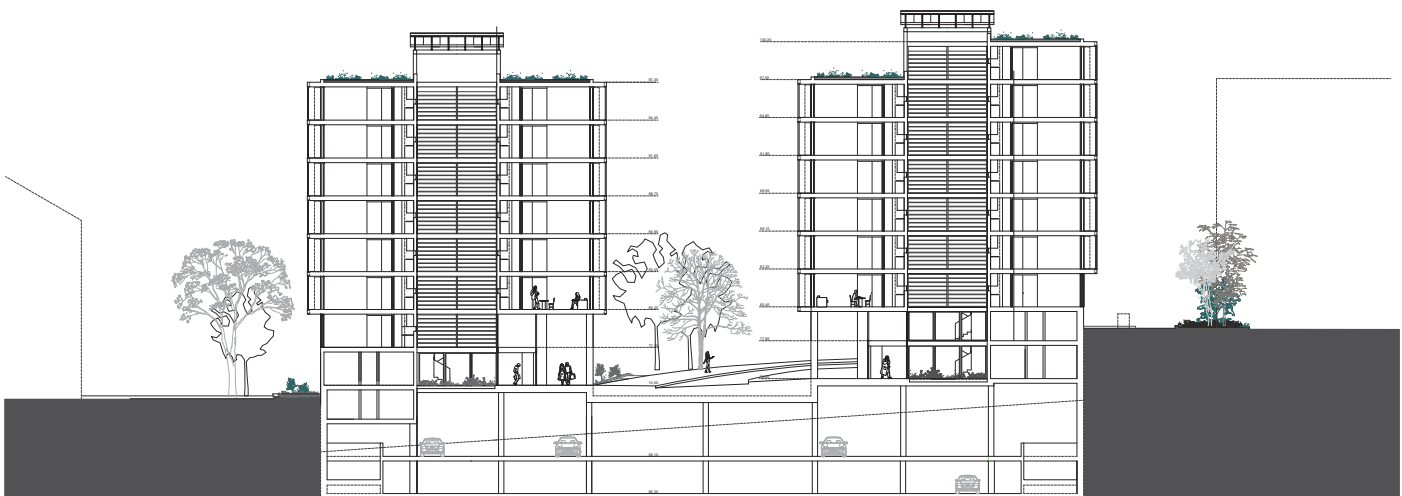


PLANTA de CUBIERTAS
E:1/400



IMPLANTACIÓN EN LA PARCELA. CUBIERTAS

SECCIÓN TRANSVERSAL S4
E:1/250





VISTA NORESTE

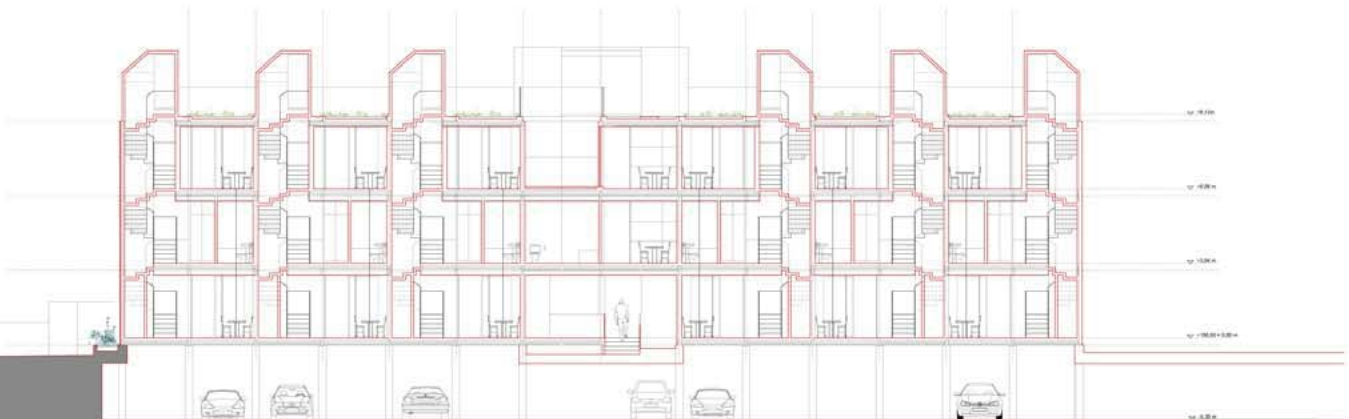


VISTA SUROESTE

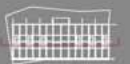


LOCALIZACIÓN DE LA PARCELA. CUBIERTAS

PLANTA SÓTANO

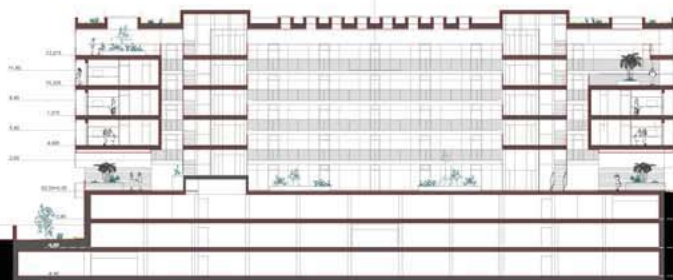


SECCIÓN LONGITUDINAL





PLANTA ACCESO



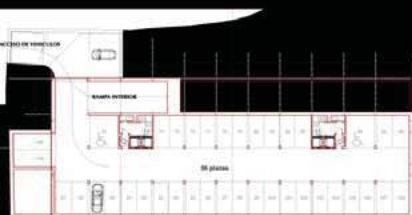
SECCION LONGITUDINAL E:1/250



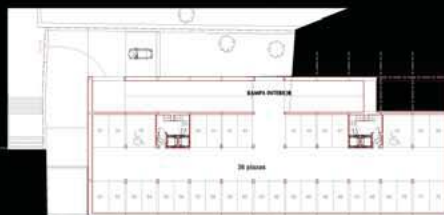
SECCION TRANSVERSAL E:1/250



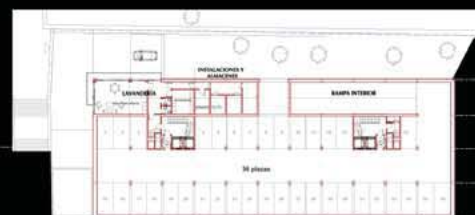
SECCION TRANSVERSAL E:1/250



PLANTA SOTANO 3 E:1/400



PLANTA SOTANO 2 E:1/400



PLANTA SOTANO 1 E:1/400

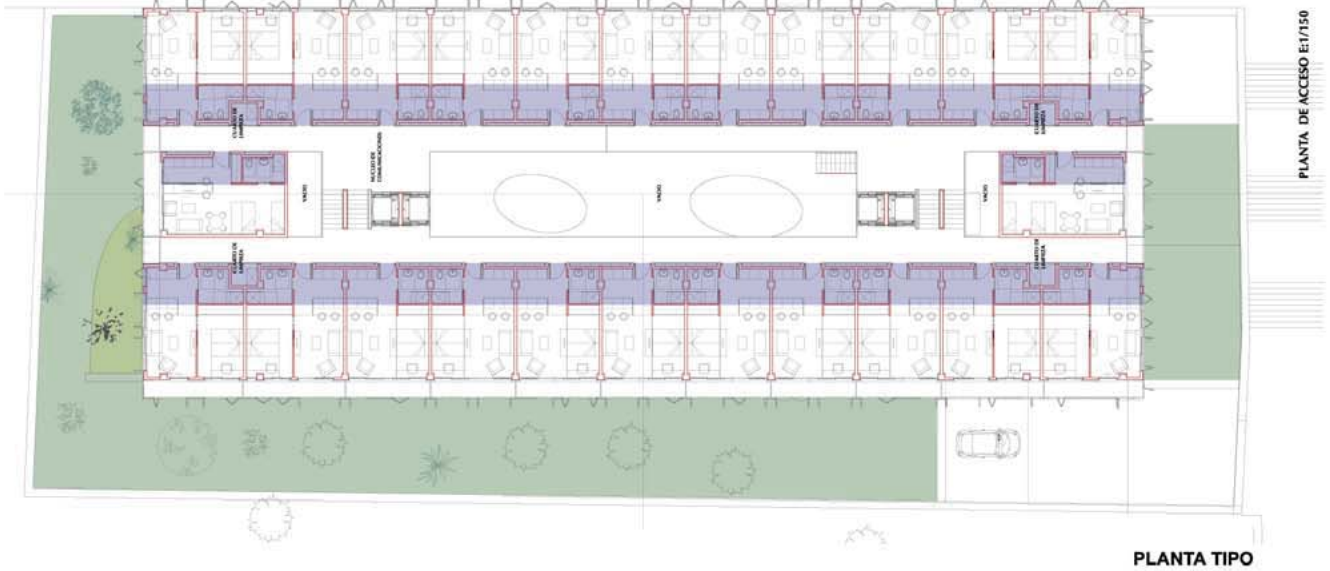


EMPLAZAMIENTO Y CUBIERTAS



VISTAS DEL MODELO VIRTUAL

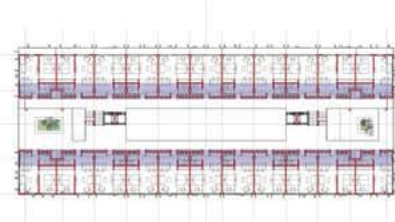




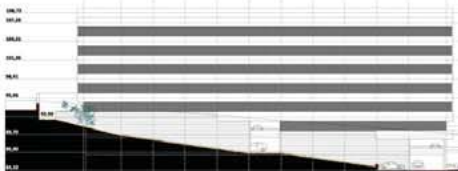
PLANTA TIPO



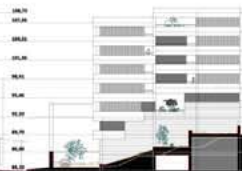
PLANTA TERCERA E:1/400



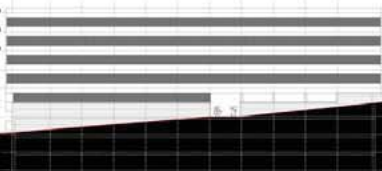
PLANTA CUARTA E:1/400



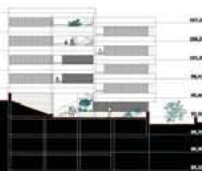
ALZADO OESTE E:1/400



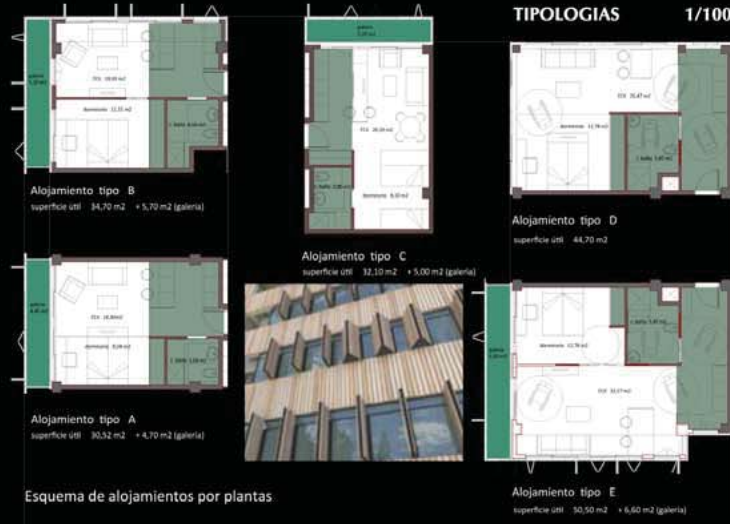
ALZADO SUR E:1/400



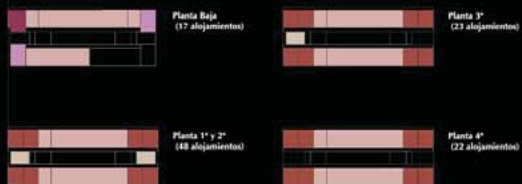
ALZADO ESTE E:1/400



ALZADO NORTE E:1/400



Esquema de alojamientos por plantas



- Alojamiento tipo A - apartamento 74 sds
- Alojamiento tipo B - apartamento 62 sds
- Alojamiento tipo C - apartamento 1 sds
- Alojamiento tipo D - apartamento 1 sds
- Alojamiento tipo E - apartamento 1 sds
- Alojamiento apartamento 74 sds (19 T2)
- Alojamiento apartamento 62 sds (19 T2)

Total nº de alojamientos 119 sds



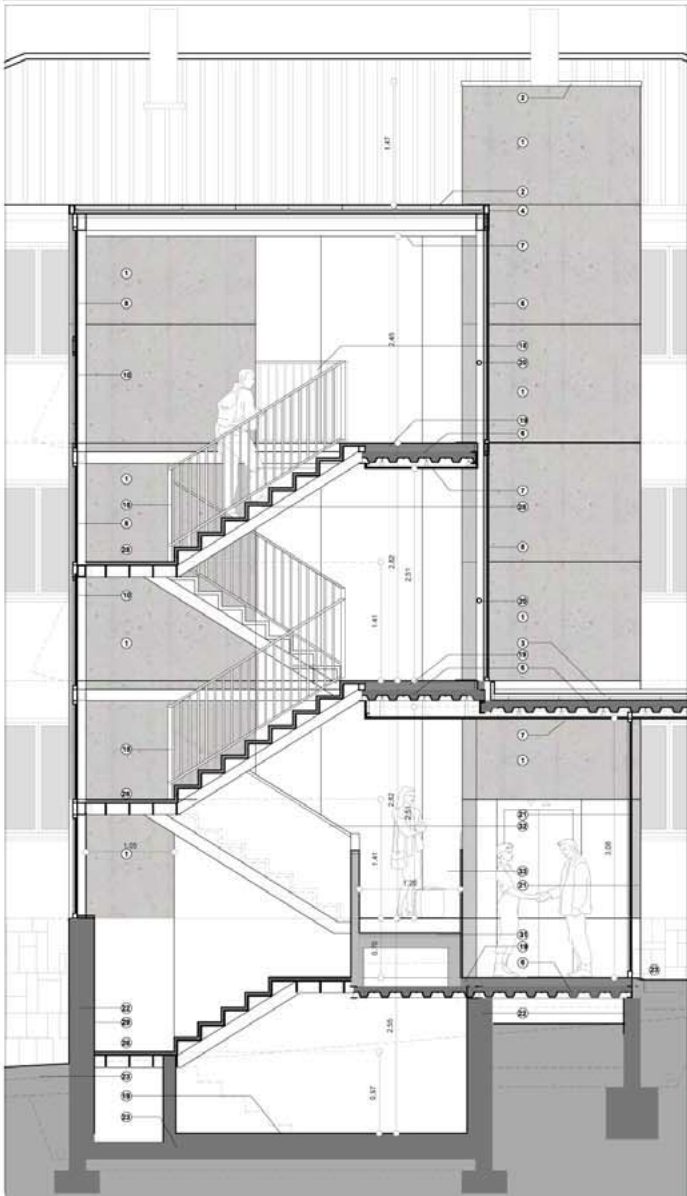
Resumen de datos de ejecución										
Item	Descripción	Unidad	Cantidad	Valor Unitario	Valor Total	Valor Total	Valor Total	Valor Total	Valor Total	Valor Total
... (Detailed table content with multiple columns of data) ...										

Resumen de datos de ejecución										
Item	Descripción	Unidad	Cantidad	Valor Unitario	Valor Total	Valor Total	Valor Total	Valor Total	Valor Total	Valor Total
... (Detailed table content with multiple columns of data) ...										



PLANTA DE CUBIERTAS





IMÁGENES DE LA INTERVENCIÓN: estados inicial y final

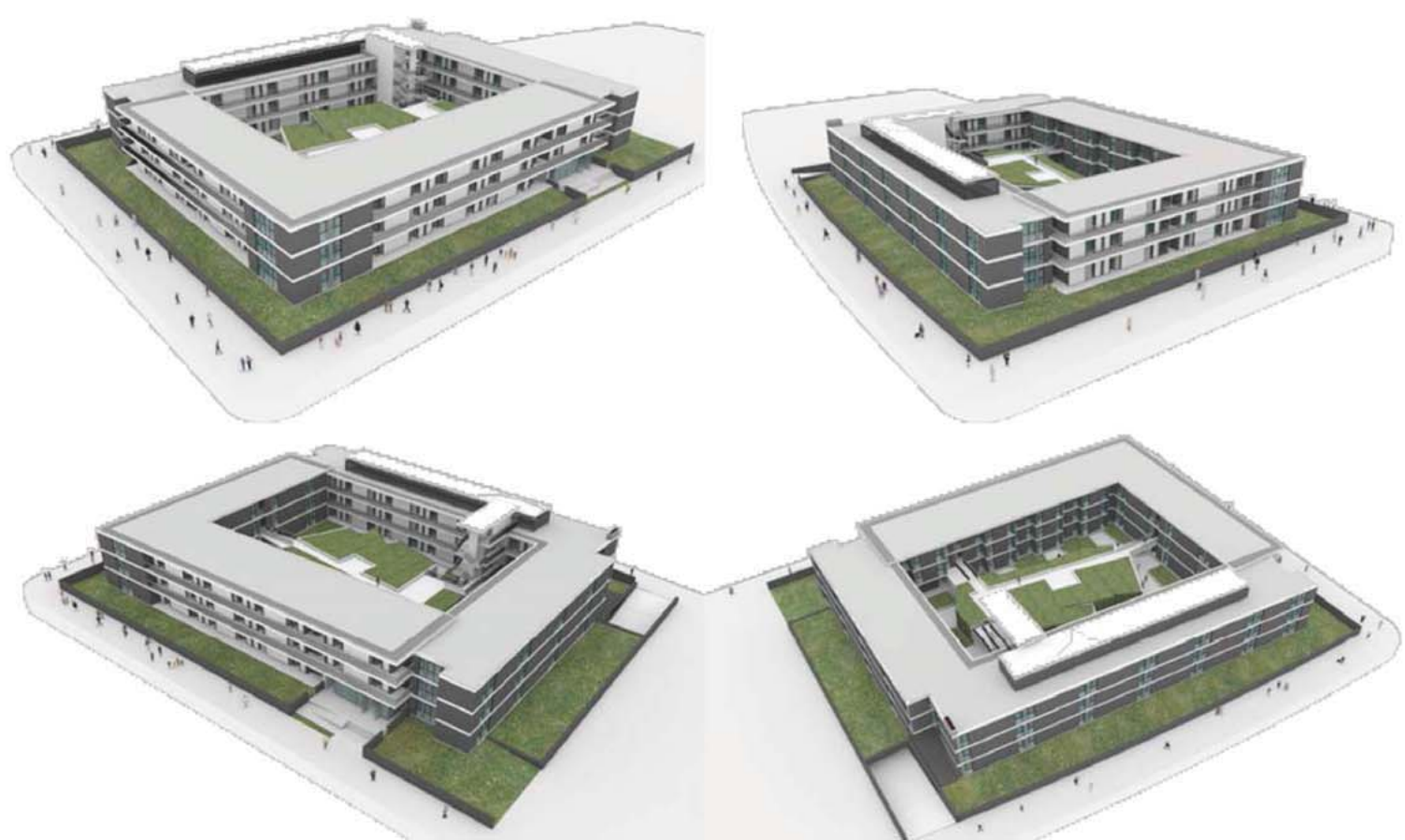
1. PANEL PREFABRICADO DE FACIENDA DE HORMIGÓN CON TRATAMIENTO DE TEXTURA SUPERFICIAL Y ALISADO DE 100 mm DE ESPESOR. 2. ALBAÑALÍA DE BOMATE DE CHAPA DE ACERO MACIZADA DE 200 mm DE ESPESOR. 3. CUBIERTA EXTERIOR NO TRANSMISORA (CUBIERTA INICIAL) NO ADHESIVA. 4. ESTRUCTURA AUXILIAR DE ACERO. 5. TALLADA DE SOLERA DE BOMATE Y PERIPLERA ALICATA DE ALUMINO. 6. ESTRUCTURA PRIMARIA DE ACERO LAMINADO PREFABRICABLE Y FORJADO DE CHAPA COLABORANTE DE BOMATE DE ESPESOR Y CAPA DE COMPRESIÓN. 7. PAVIMENTO DE TEJOS DE YERBA ARMADO. 8. CARPINTERÍA DE ALUMINO FIRM. 9. TUBO DOBLE. 10. CARPINTERÍA DE VENTANAS BISCALANTES PARA VENTILACIÓN. 11. CARPINTERÍA DE ALUMINO MATRIZ Y VIGAS DOBLE (en el momento de montaje). 12. PAVIMENTO DE PAVIMENTO DE ACERO INOXIDABLE EN ANCHURA. 13. SISTEMA DE AISLAMIENTO TERMOACÚSTICO EXTERIOR Y ACABADO EN REVOCA. 14. SOLERA INTERIOR DE LA CUBIERTA DE CUBIERTA. 15. CUBIERTA EXTERIOR. 16. UNIDAD PARA PASO DE INSTALACIONES QUE CONECTA LOS NUEVOS ENTUBOS CON LAS VIVIENDAS. 17. PANEL DE REJISTRO DEL ENTUBO DE INSTALACIONES. 18. FORJADO EXTERIOR. 19. BARRANDA DE TUBOS DE ACERO LACADO. 20. PAVIMENTO DE BLOQUES DE TERRAZO INOXIDABLE. 21. PASARELAS DE TUBOS DE ACERO LACADO DE BOMATE. 22. MAPA Y PUERTA DE ACCESO DE ACERO LACADO Y VIGAS DOBLE. 23. UNIDAD DE HORMIGÓN ARMADO. 24. ACERA EXTERIOR DE SOLERA DE HORMIGÓN CON ACABADO ANTI-DESPLAZAMIENTO COMPACTADO. 25. BOMATE DE HORMIGÓN PULVERIZADO EN EL MOMENTO DE MONTAJE. 26. CARPINTERÍA EXTERIOR. 27. NUEVO SISTEMA DE RECUBRIMIENTO PARA ENLACE DE PAVIMENTO LACADO. 28. CHAPA DE ACERO Y ALUMINO EN PAVIMENTO PREFABRICADO DE TERRAZO INOXIDABLE. 29. TRANSICIÓN INTERIOR DE FABRICA DE LADRILLO EMPORCADO Y ENLUCIDO AL INTERIOR. 30. ESCALERA DE HORMIGÓN. 31. FORMACIÓN DE 1º TRAMO DE ESCALERA CON REGRESO DE FABRICA NORO. FORJADO ACABADO EN PAVIMENTO PREFABRICADO DE TERRAZO. 32. PISO DE FABRICA ENLUCIDO DE YESO Y REBATADO CON PARABRISOS DE PERAL DE BOMATE. 33. PISO DE CHAPA.

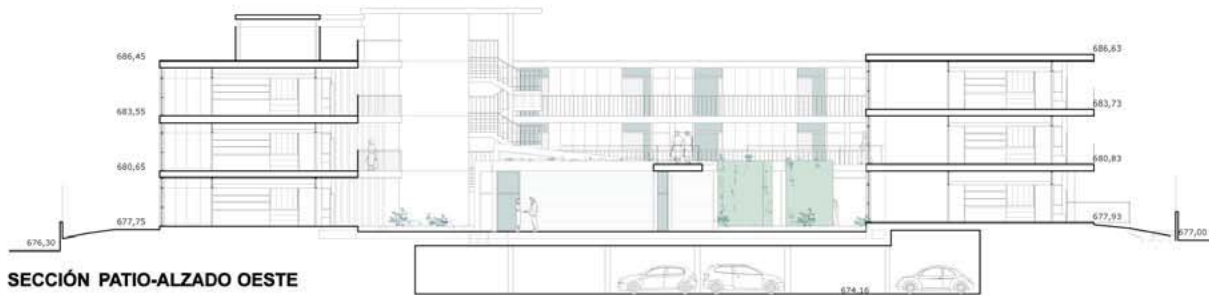




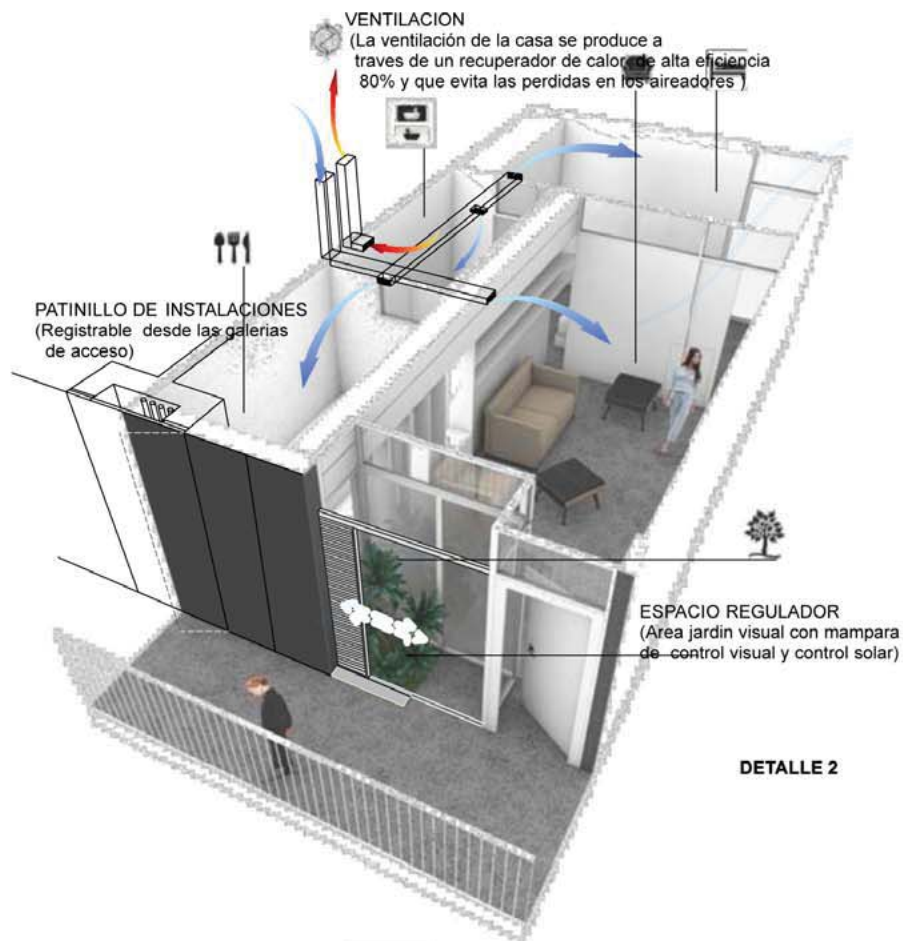
1. Acceso principal.
2. Salidas de emergencia
3. Acceso de vehículos.
4. Cafetería.
5. Conserjería.
6. Aseos.
7. Oficio.
8. Aseo vestuario.
9. Almacén.
10. Consulta médica.
11. Sala de fisioterapia.
12. Biblioteca.
13. Sala de usos múltiples.
14. Porche.

PLANTA DE ACCESO





SECCIÓN PATIO-ALZADO OESTE



DETALLE 2



SECCIÓN PATIO-ALZADO SUR

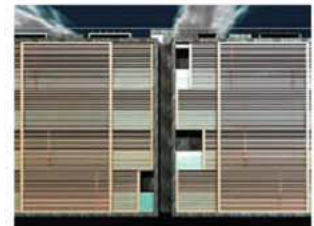
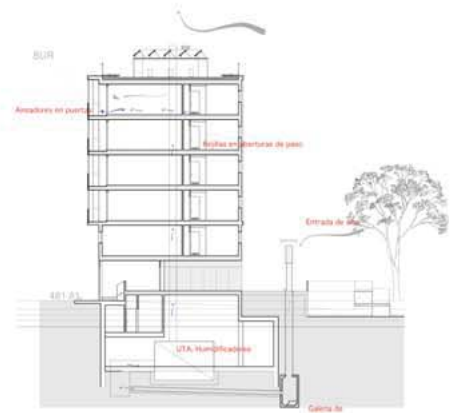




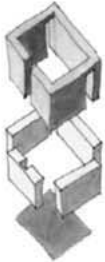
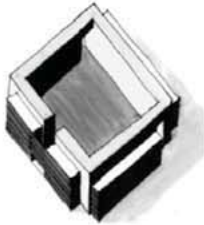
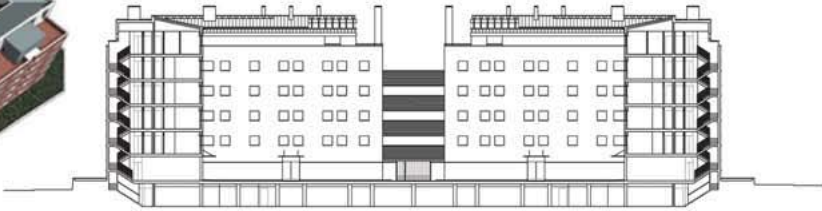
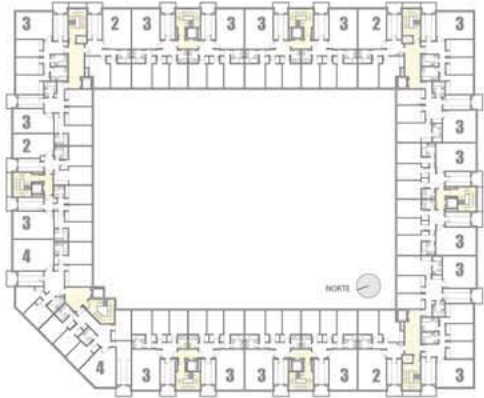
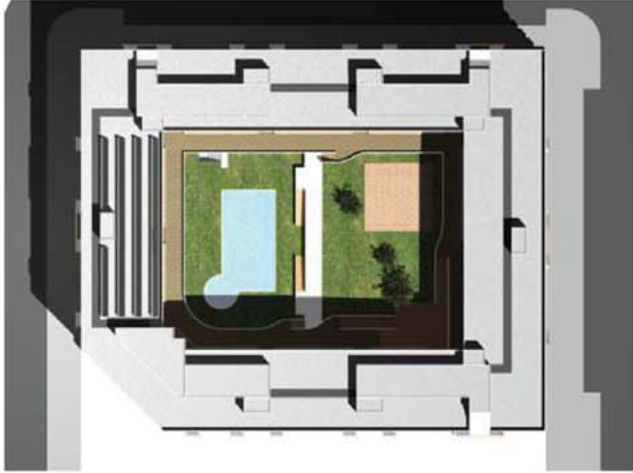
TOLEDO (2009)- VITORIA (2010).



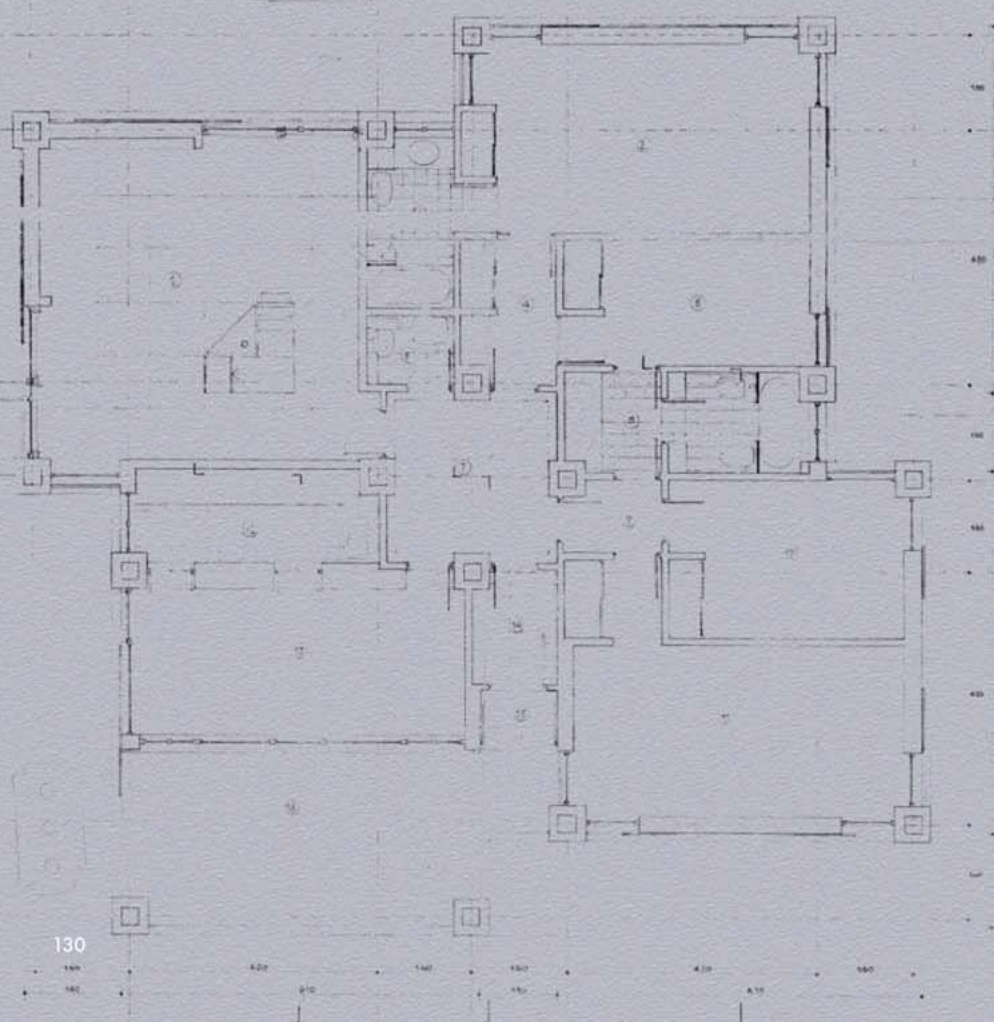
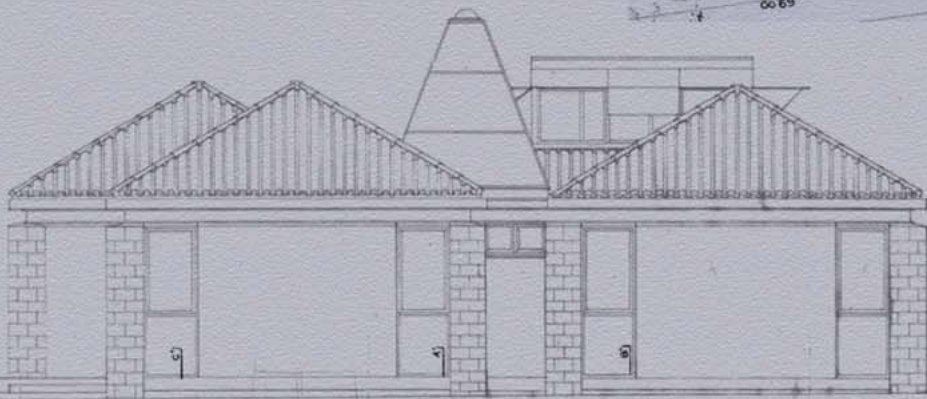
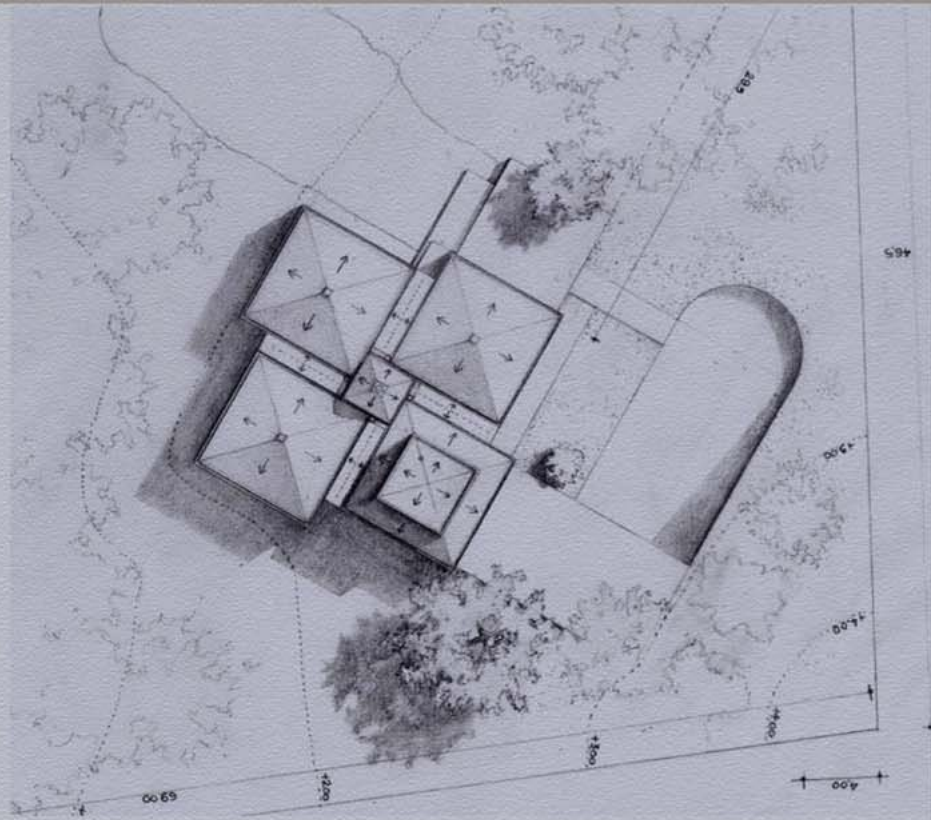
ALZADO SURESTE (ALCANTARAS)



GETAFE (2002)- MADRID (1997).



4.4. VIVIENDA UNIFAMILIAR.

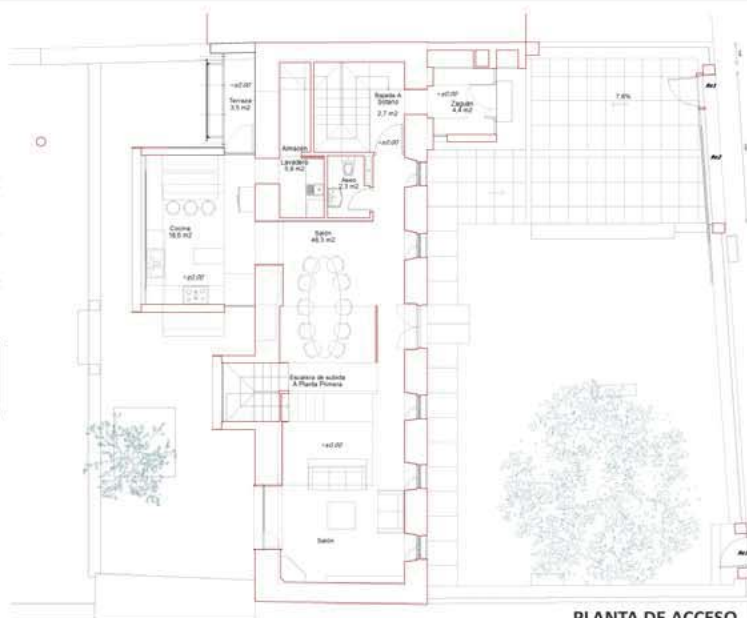


1	MAJOR	26.95 m ²
2	DORMITORIO PRINCIPAL	17.41 m ²
3	C. BANO	4.85 m ²
4	W.C. SOCIAL	4.04 m ²
5	DEPORTELO SOCIAL	8.55 m ²
6	ALCO	7.87 m ²
7	HALL	8.08 m ²
8	C. BANO	8.22 m ²
9	DORMITORIO SECUNDARIO	9.31 m ²
10	DORMITORIO JESSE	10.20 m ²
11	DORMITORIO STEVE	10.79 m ²
12	ALCO	7.78 m ²
13	DEPORTELO	11.72 m ²
14	DEPORTELO	7.72 m ²
15	DEPORTELO	7.50 m ²
16	DEPORTELO	11.51 m ²
17	ALCO	10.52 m ²



ALZADO NORTE

VISTAS DEL NIVEL DE ACCESO



PLANTA DE ACCESO



ALZADO NORTE





ALZADO SUR. ESTADO ACTUAL

VISTAS DEL NIVEL DE DORMITORIOS

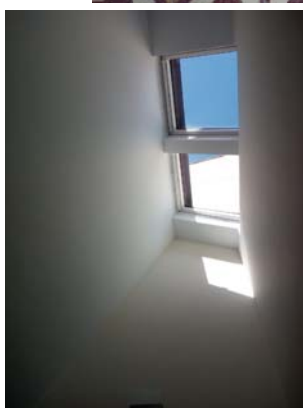


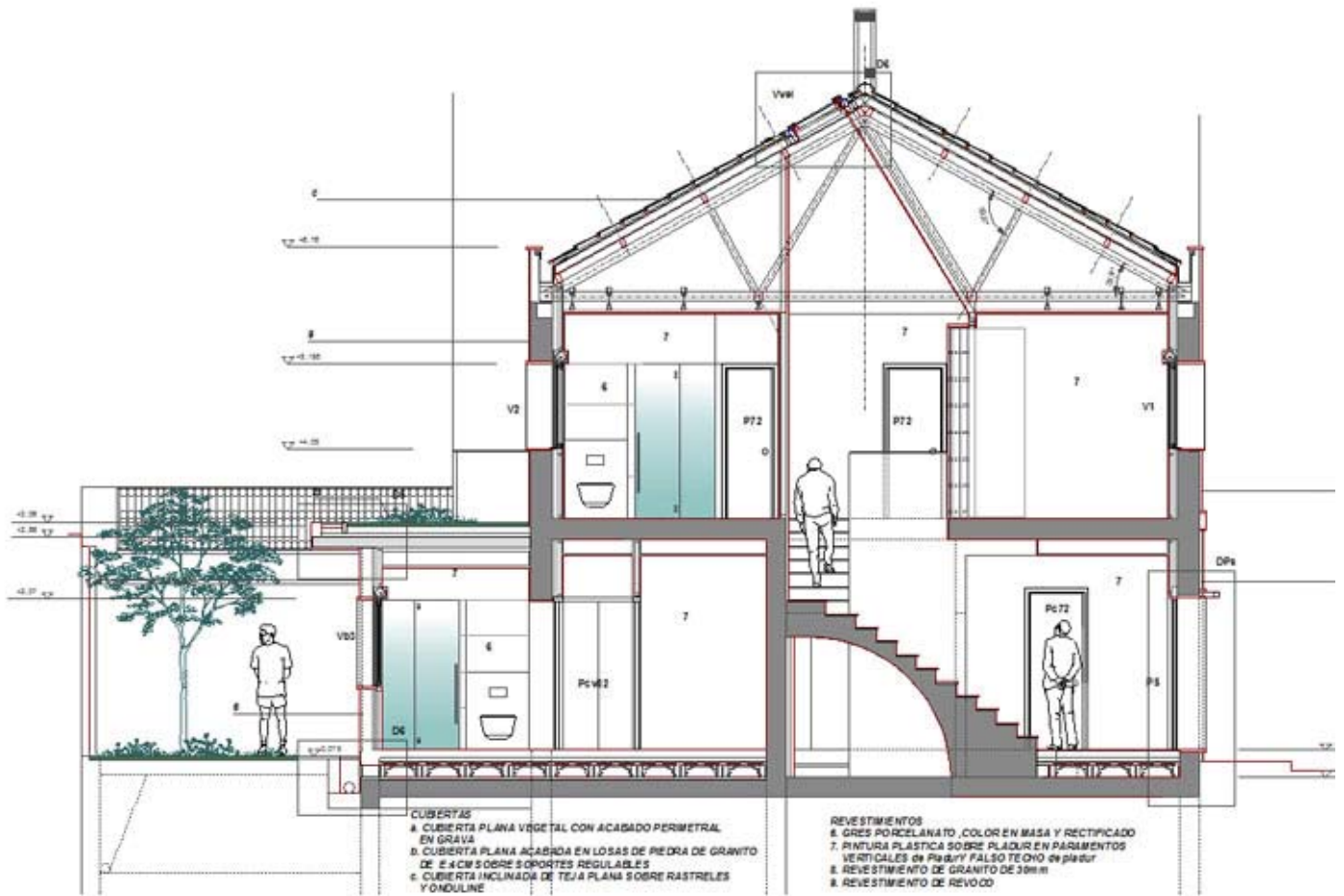
ALZADO SUR

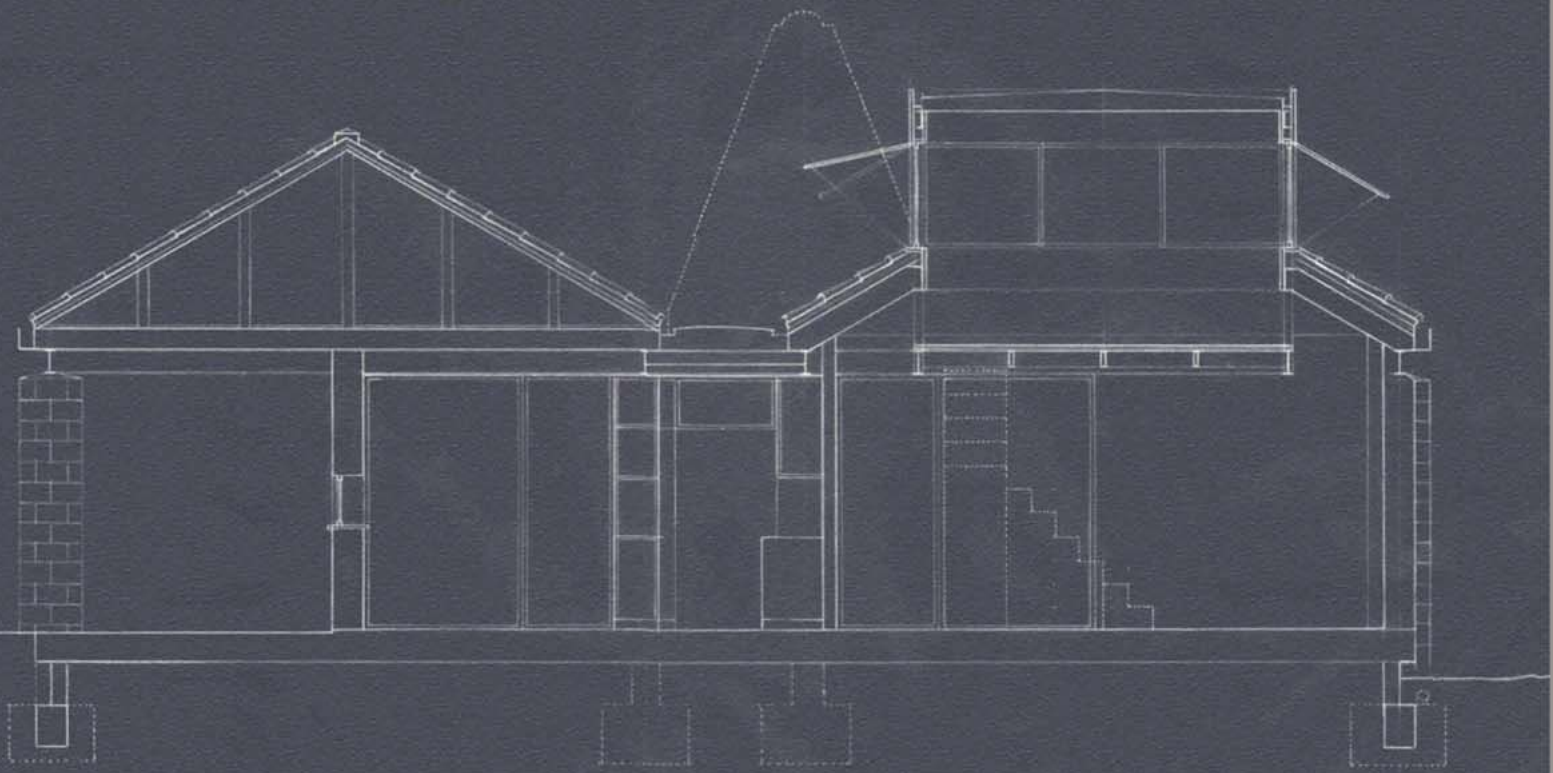


ALZADO SUR

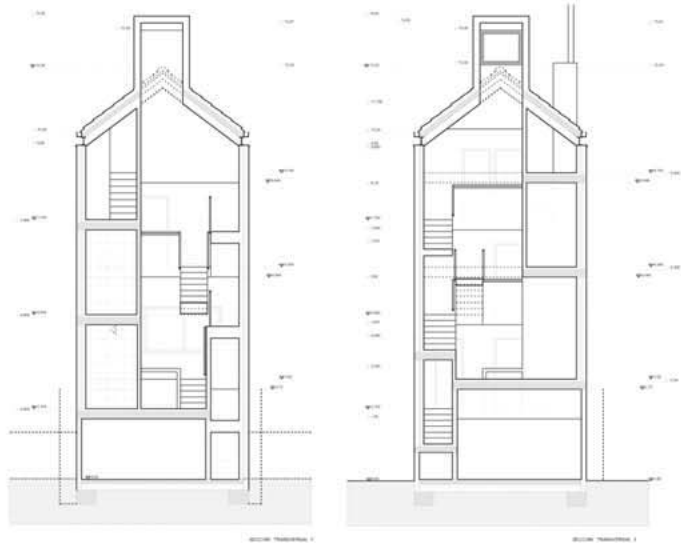


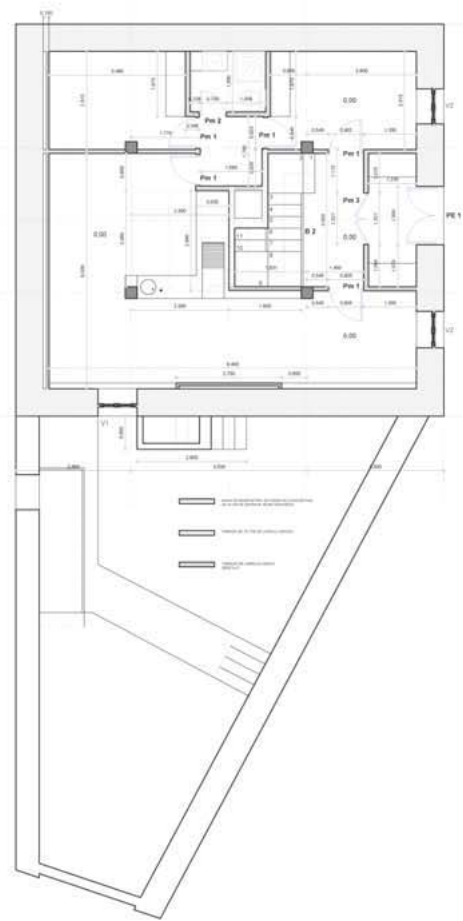
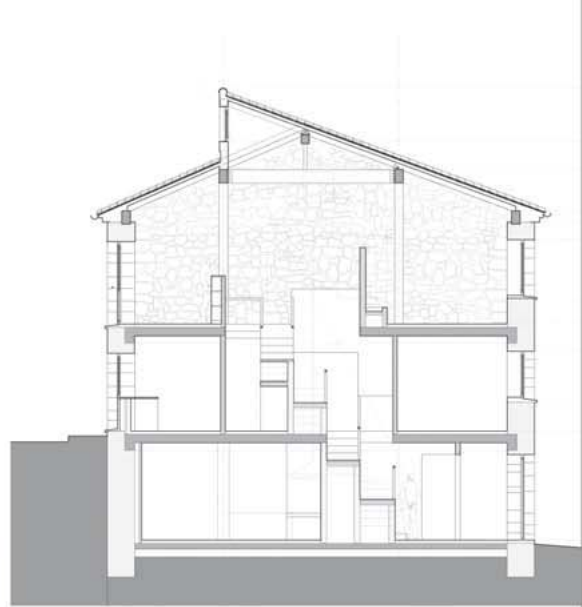
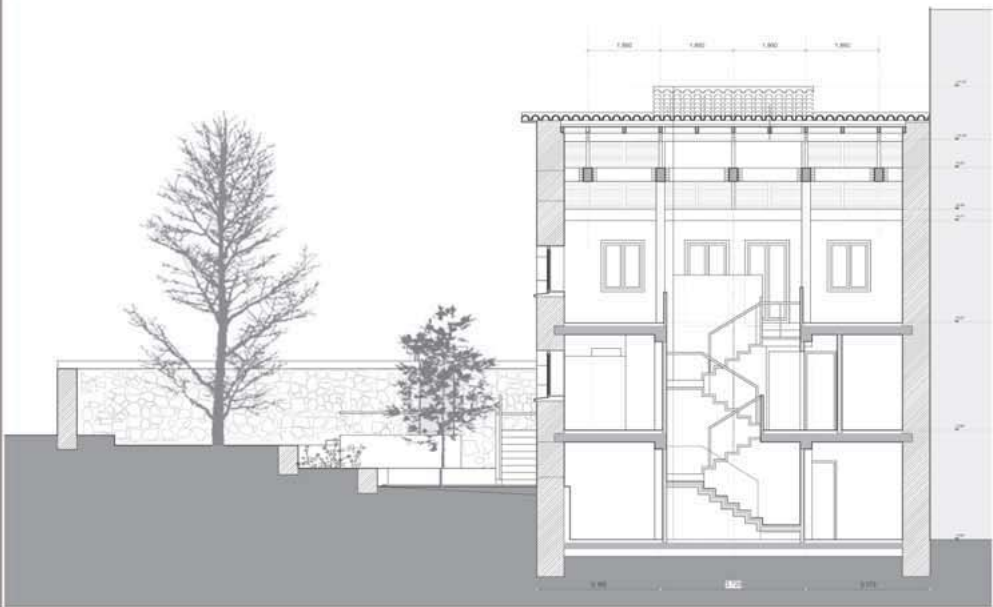


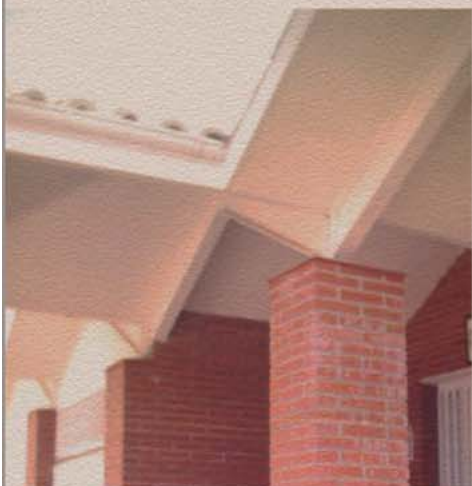


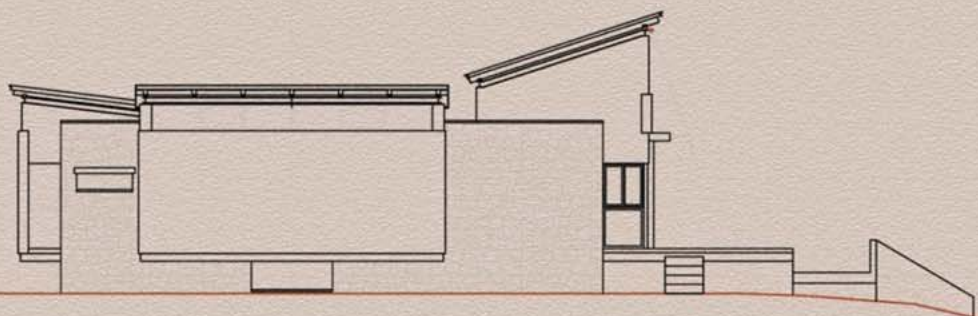
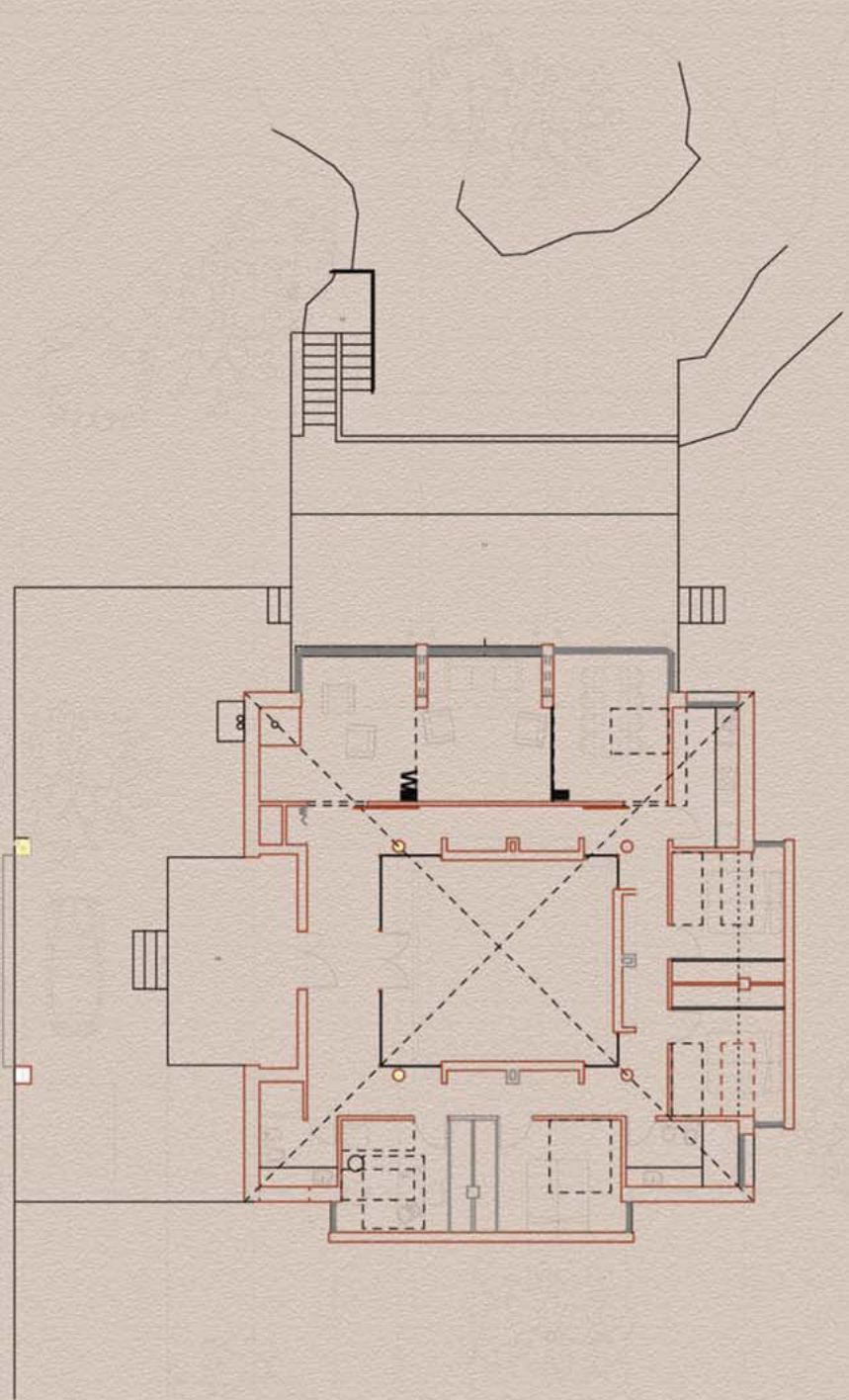
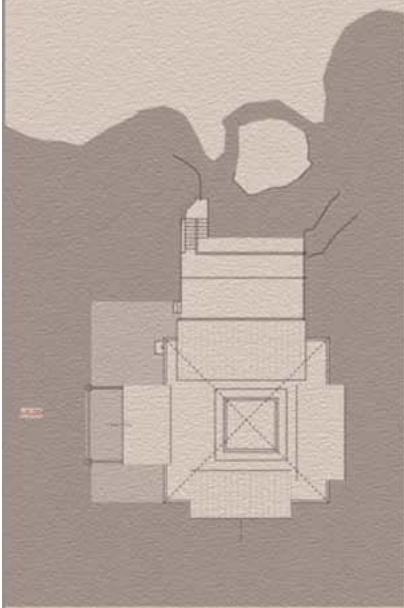


OTRAS VIVIENDAS UNIFAMILIARES.









Paseo de la Ermita del Santo, nº 40, local 1. 28011 - Madrid.

