

# PROYECTOS URBANÍSTICOS

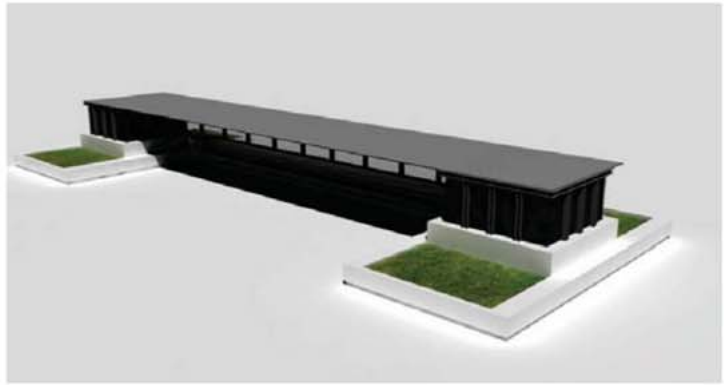
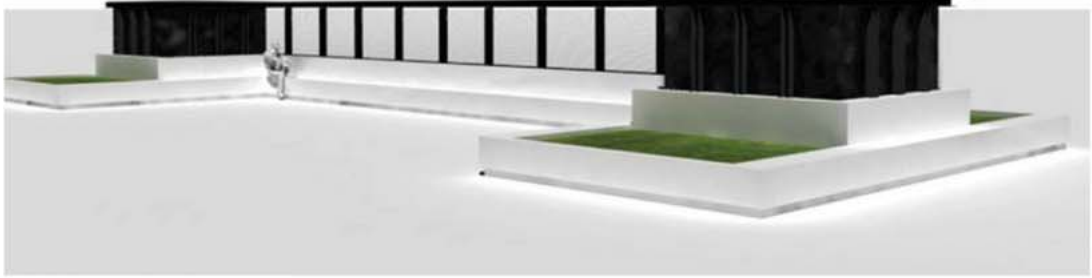
## 5.1. INTERVENCIÓN EN ESPACIOS PÚBLICOS

MADRID. URBANIZACIÓN DEL ENTORNO DEL PALACIO DE COMUNICACIONES  
MONTALBÁN/CIBELES  
2008-2010



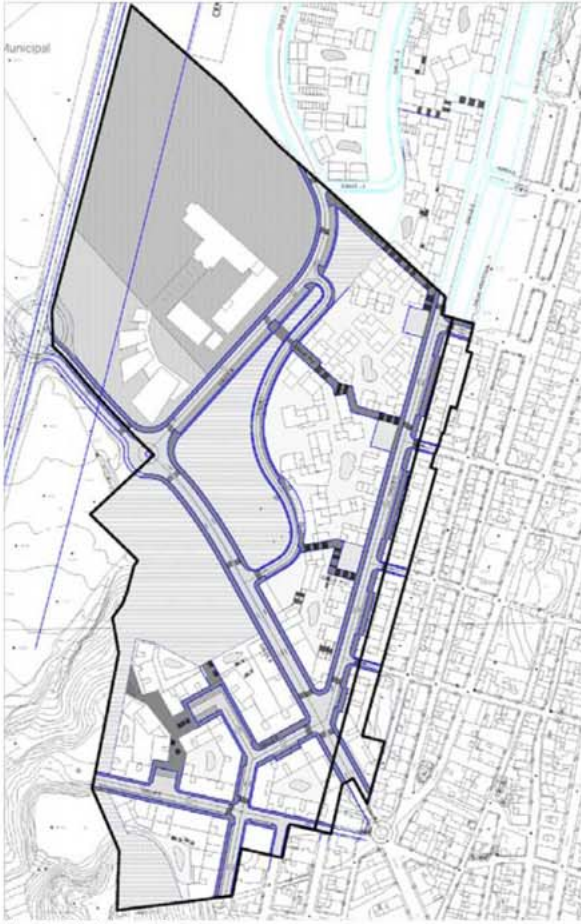


**GETAFE. ACONDICIONAMIENTO DE LOS JARDINES EN EL CAMPUS DE GETAFE  
2006**

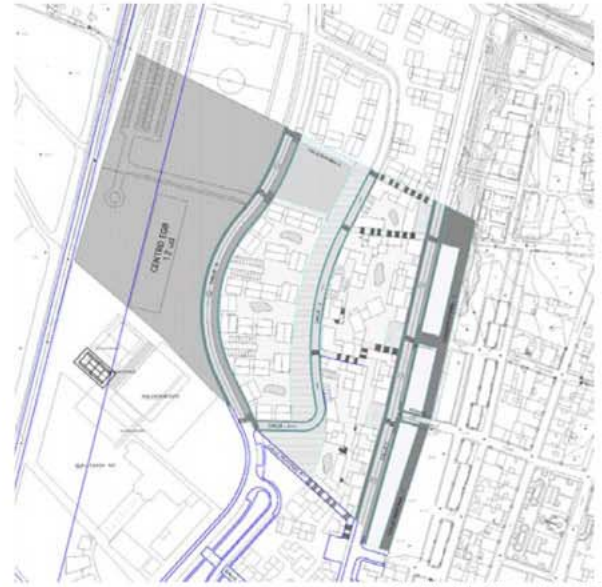


## 5.2. PLANEAMIENTO

### ALMERÍA. PLANES ESPECIALES DE REFORMA INTERIOR EN GARRUCHA (UNIDADES DE EJECUCIÓN 16 Y 17) 2004-2005



Unidad de Ejecución 16

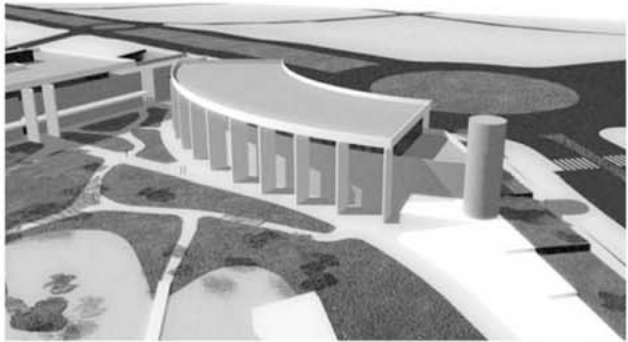
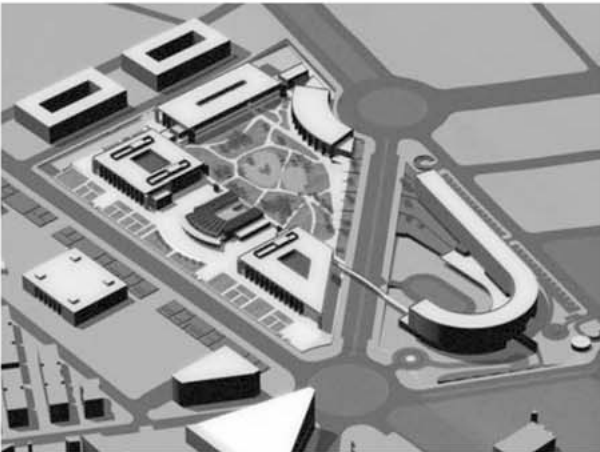


Unidad de Ejecución 17

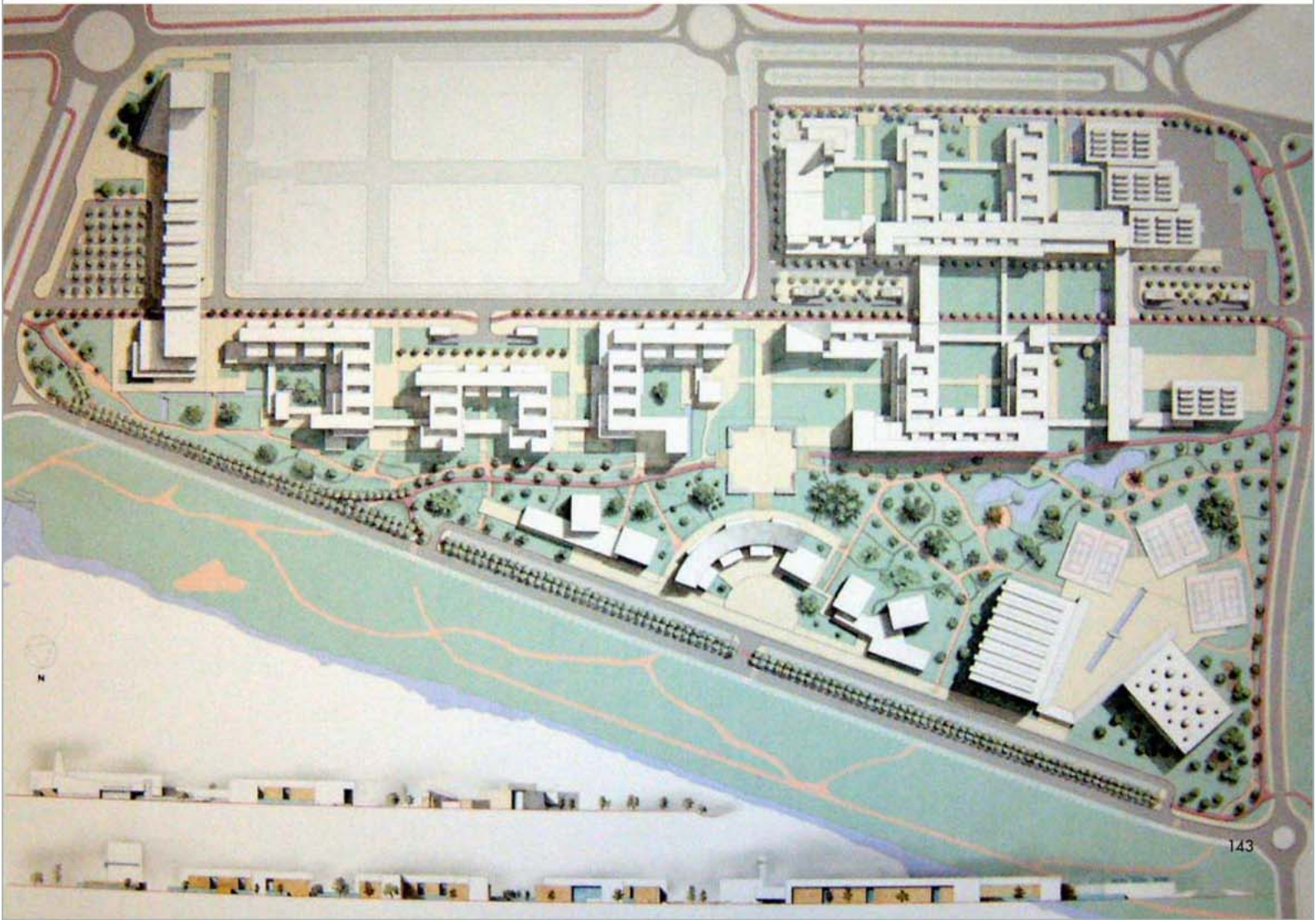
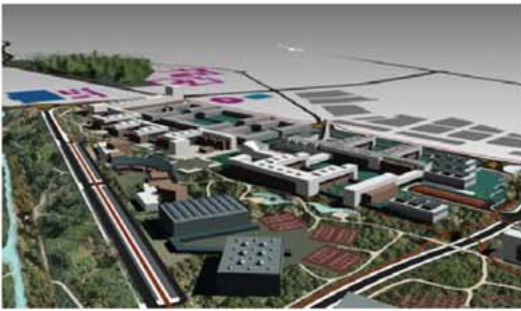
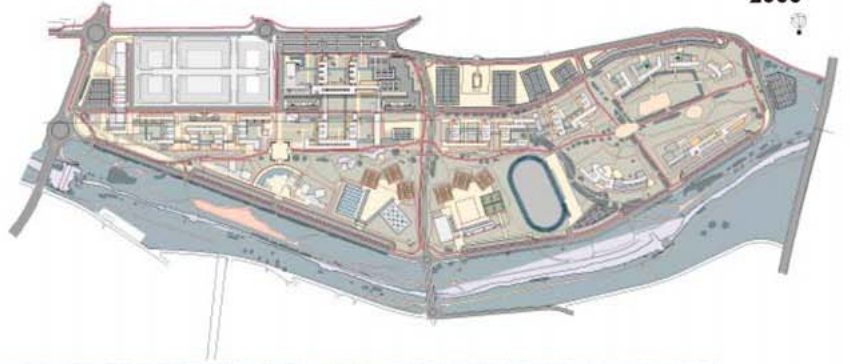
### ALMERÍA. URBANIZACIÓN EN MOJÁCAR PLAYA 2000



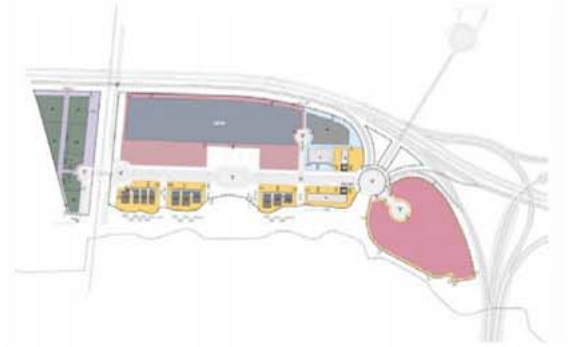
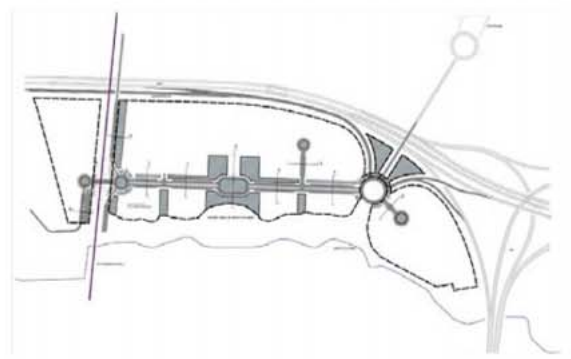
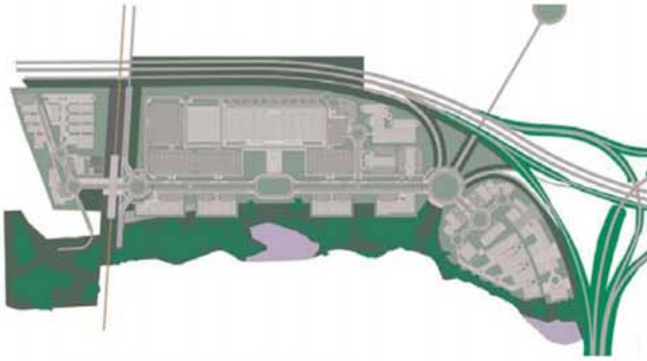
**GETAFE. AMPLIACIÓN UNIVERSIDAD, CAMPUS GETAFE  
(CONCURSO: PRIMER PREMIO)  
2003**

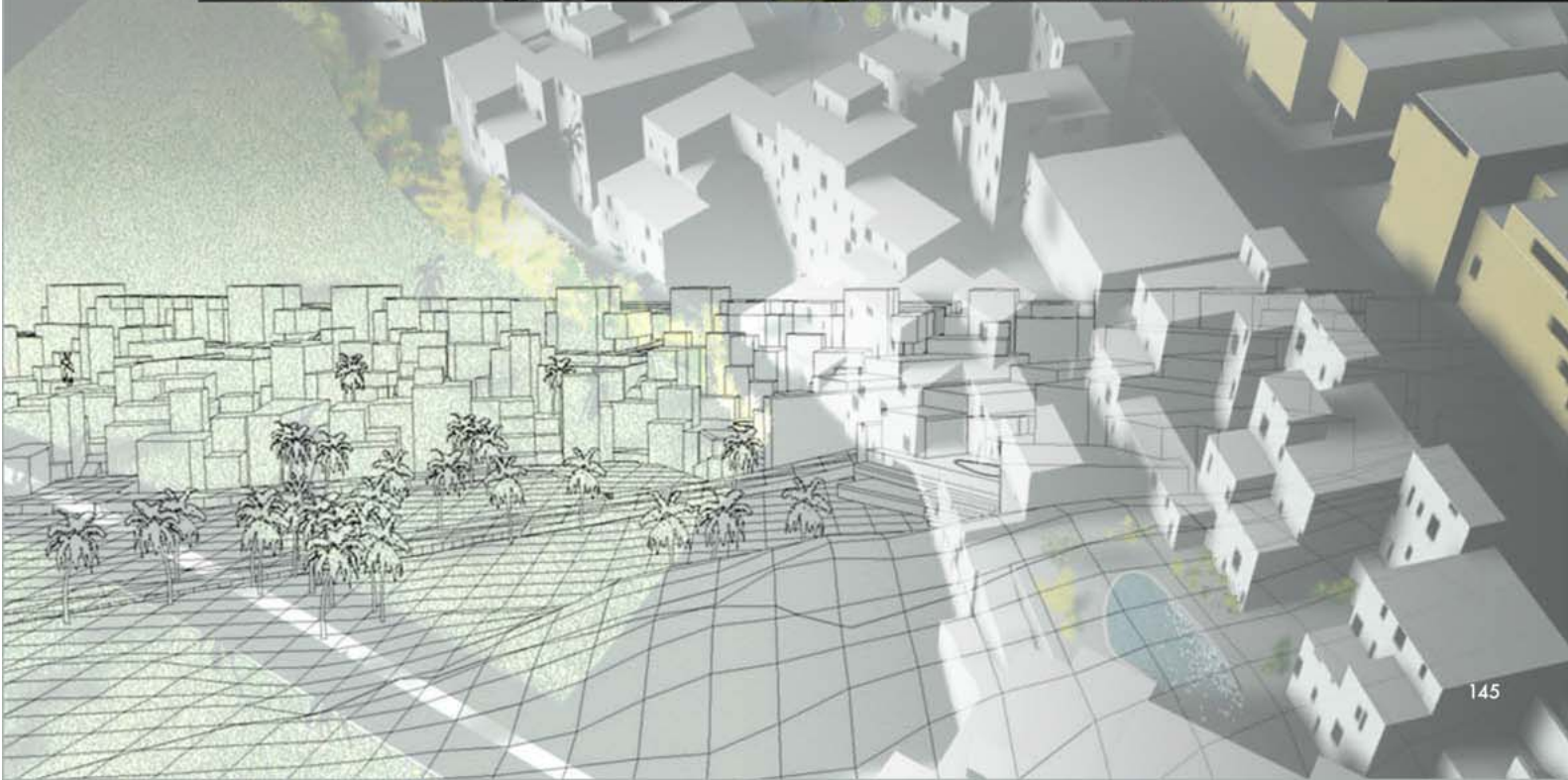


**BURGOS. CAMPUS UNIVERSITARIO EN LA MILANERA  
(PREMIADO CON ACCÉSIT)  
2000**

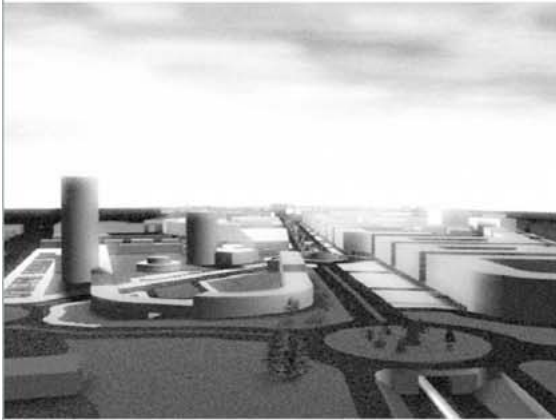


**GETAFE. PLANEAMIENTO URBANÍSTICO DEL PARQUE EQUIPADO "GETAFE SUR" DEL PAU ARROYO CULEBRO.  
(CONCURSO: PRIMER PREMIO)  
2001**

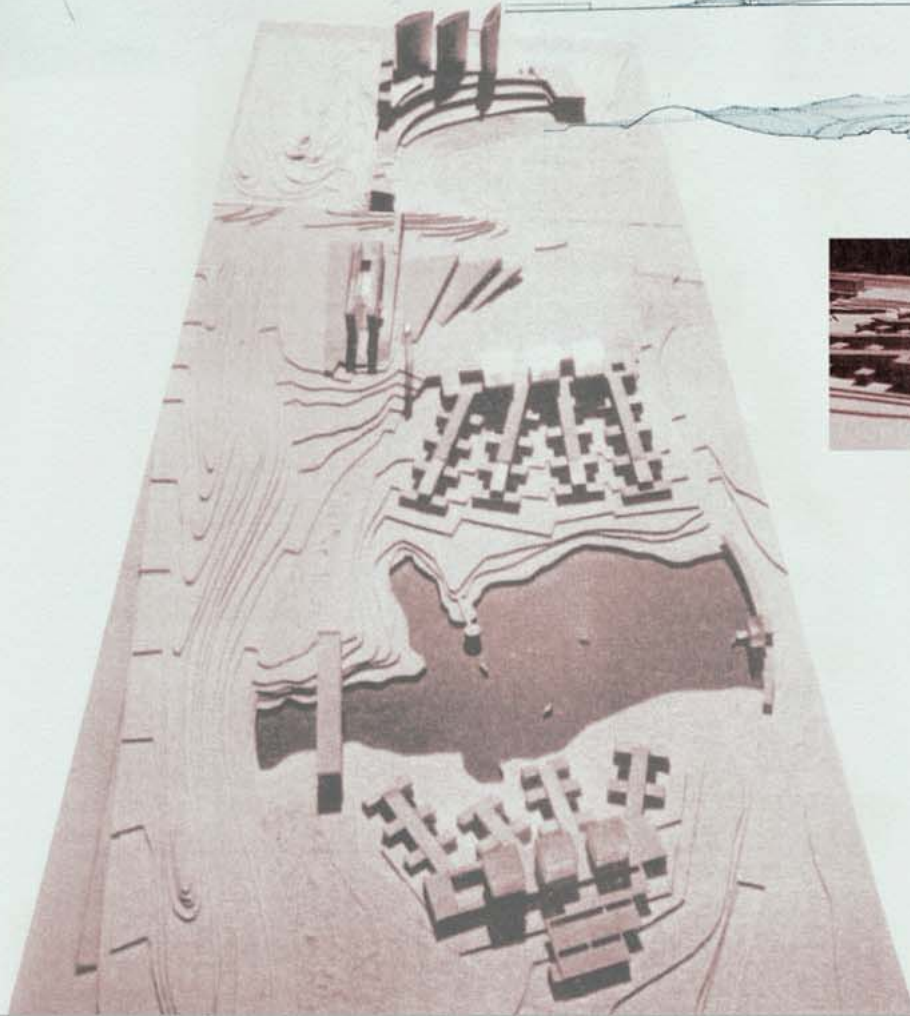
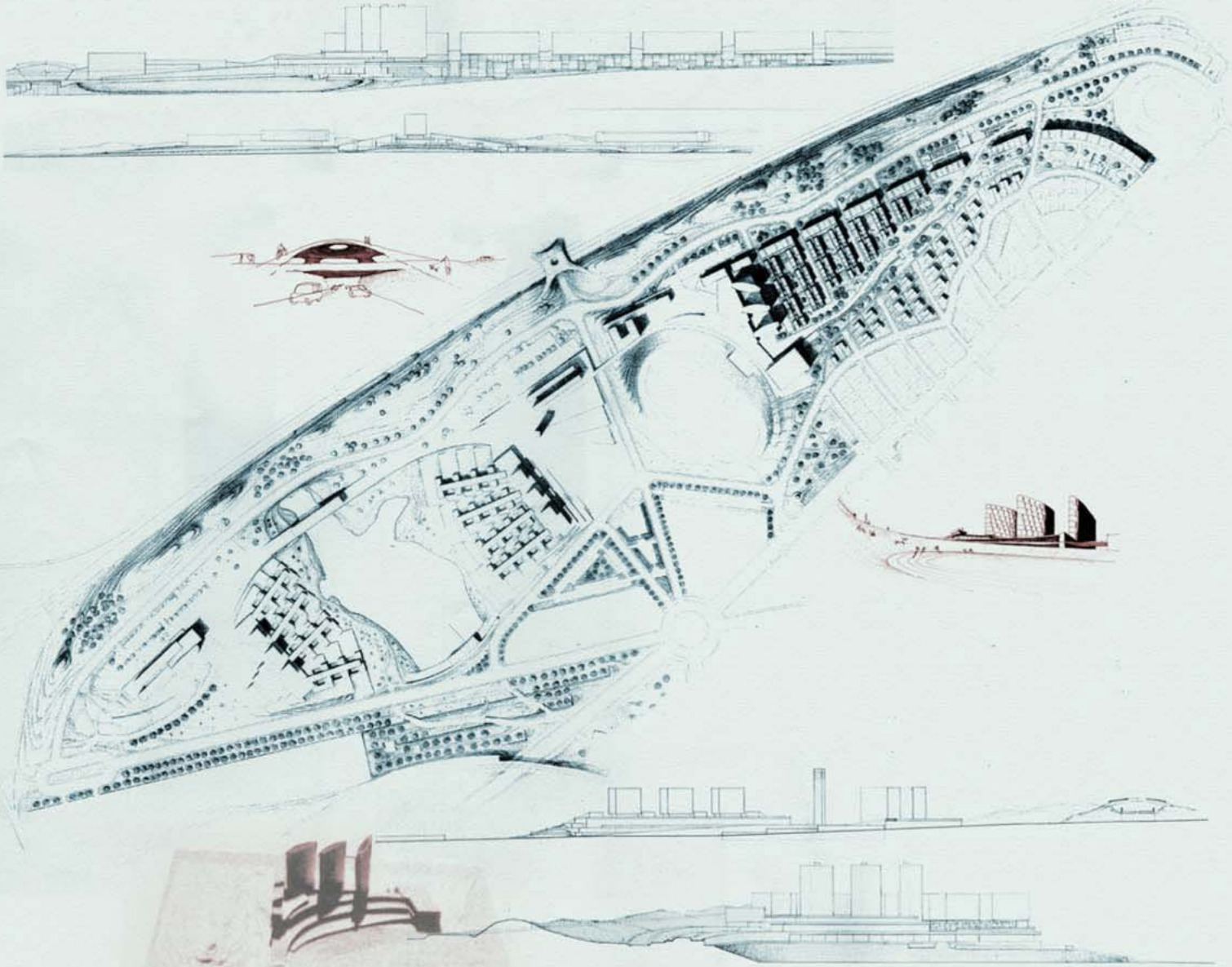




**GETAFE. ORDENACIÓN URBANÍSTICA DE LOS TERRENOS AFECTADOS POR EL SOTERRAMIENTO DE LAS VÍAS DEL FERROCARRIL 1998-1999**

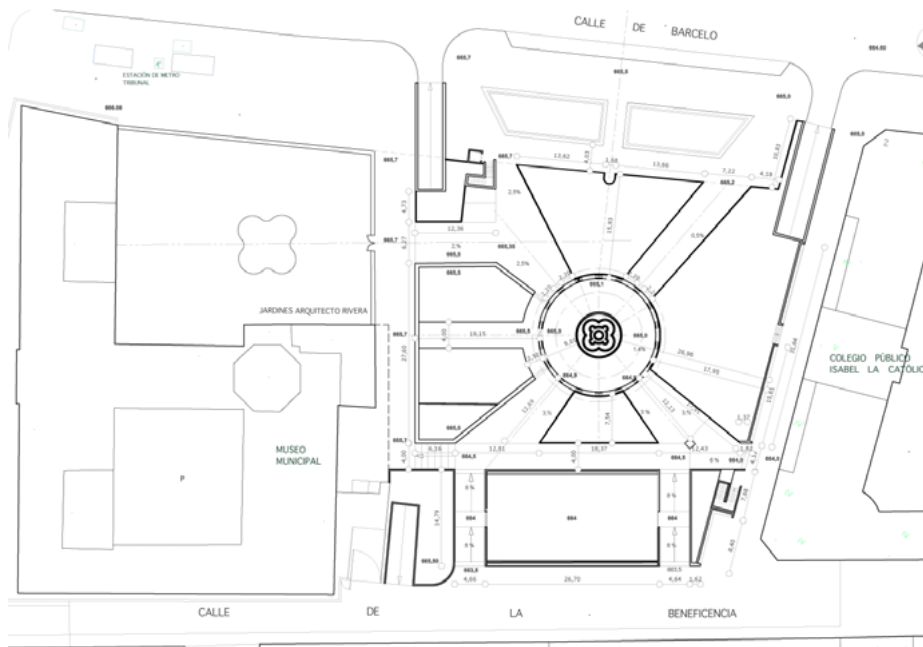


MADRID. CAMPUS UNIVERSITARIO DE MÓSTOLES (LOS ROSALES)  
(CONCURSO: PRIMER PREMIO)  
1996





SECCION ESTE-OESTE

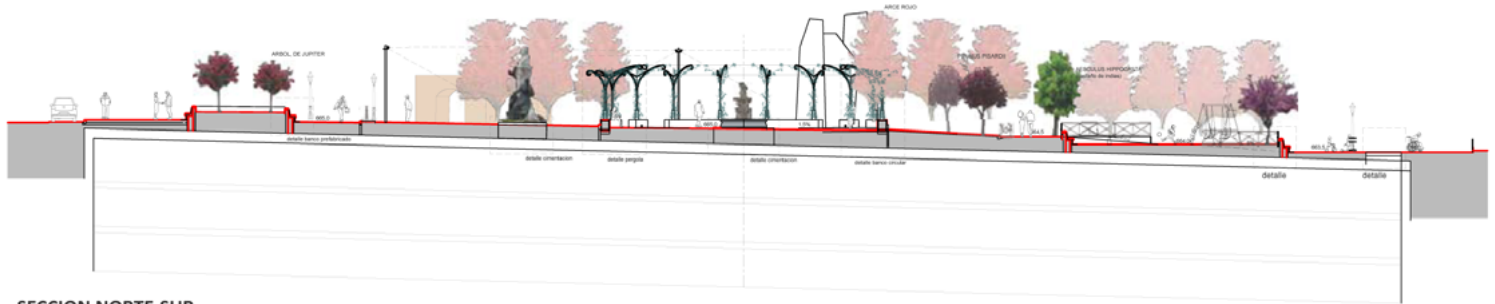


PLANTA DE REPLANTEO

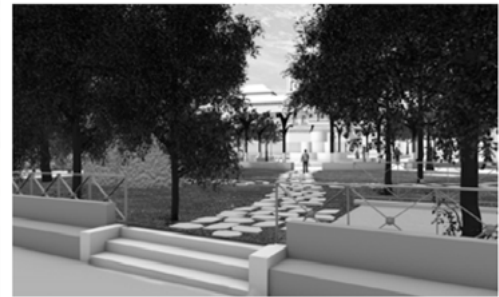


VISTAS DE LA INTERVENCIÓN PROPUESTA





SECCION NORTE-SUR



VISTAS DE LA INTERVENCIÓN PROPUESTA



