

PROYECTOS AEROPORTUARIOS

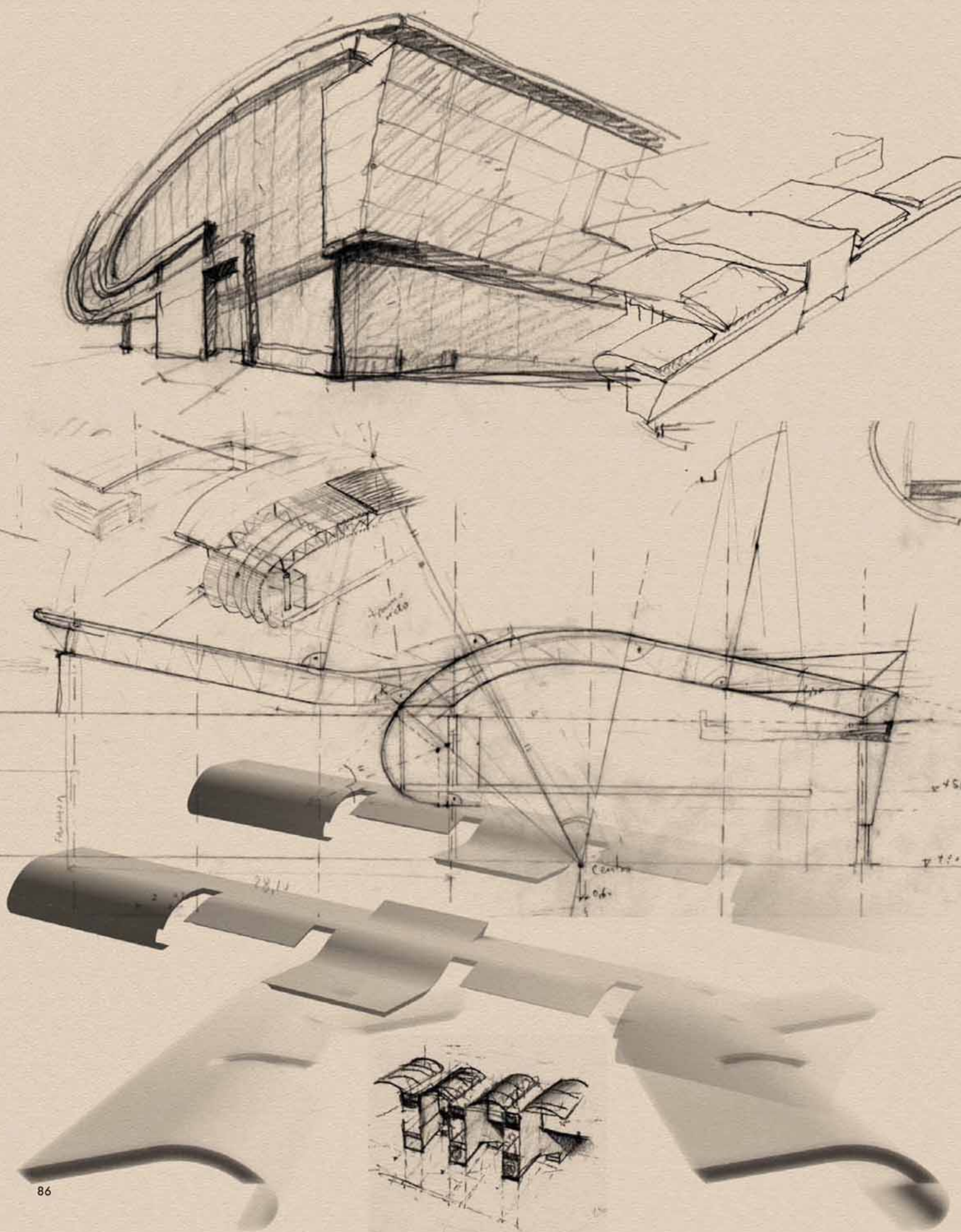
Un especial campo de actuación de nuestro equipo ha sido el referido a la arquitectura aeroportuaria. Se ha sustanciado en diversos trabajos presentados a concursos en los que el asunto primordial ha sido el diseño o la ampliación de los edificios terminales de pasajeros. De entre ellos se ha llegado a construir la terminal del Aeropuerto de Menorca. También se han estudiado varias torres de control.

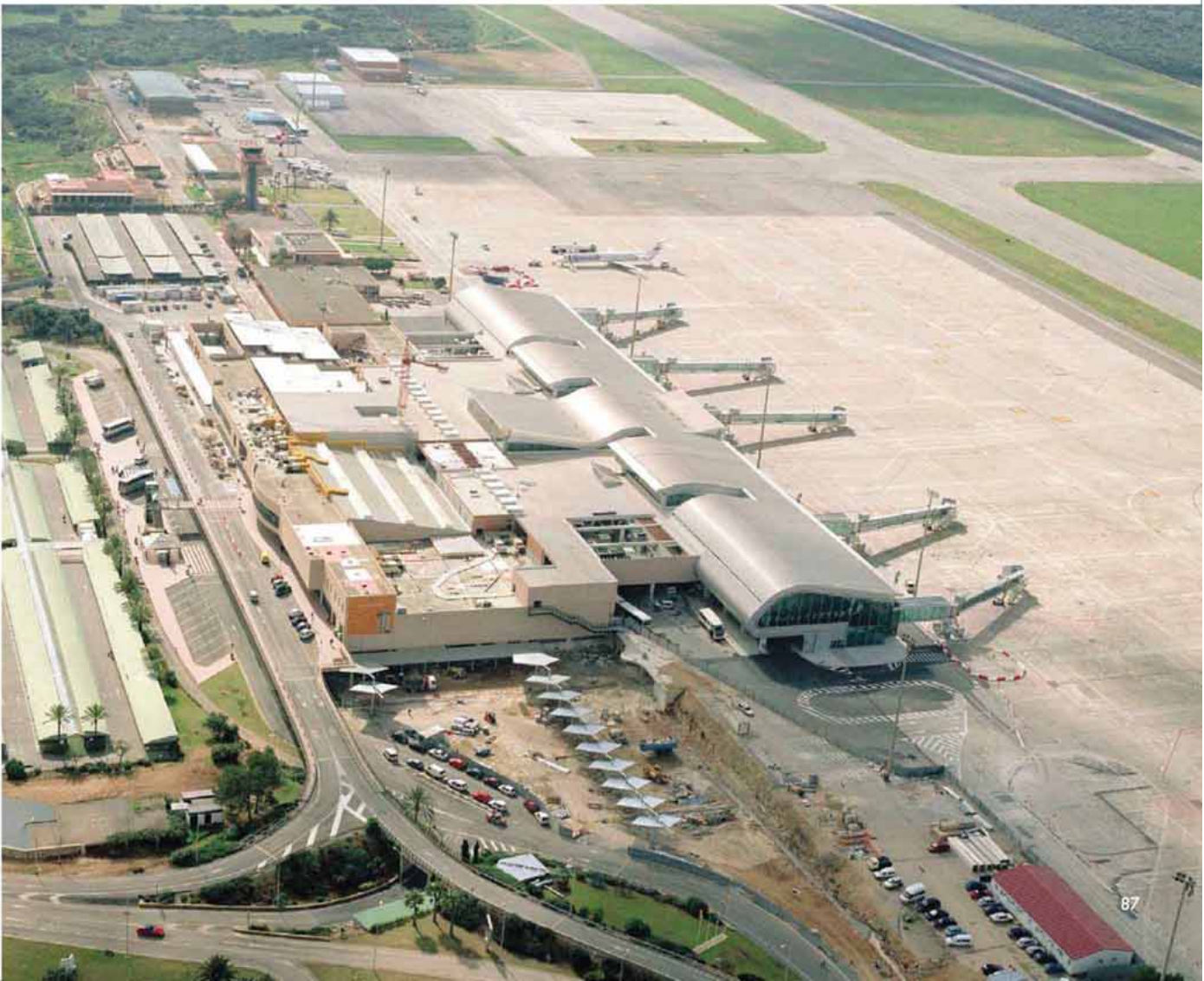
Una terminal de aeropuerto es una suerte de puerta de tránsito entre la tierra y el aire que, además de cumplir con esa básica primordial función, se constituye como imagen de referencia hacia el exterior de un determinado territorio. Función e imagen son pues los dos polos -aparentemente extremos- entre los que se debe mover el proceso de diseño. Una función extremadamente compleja y exigentemente requerida por cuestiones con múltiples orígenes, desde la estricta circulación de pasajeros y equipajes, a la seguridad y control, a la gestión o la explotación económica de la terminal. Y una imagen que necesita convertirse en un eficaz instrumento de presentación. El diseño de un área terminal es pues uno de los retos más interesantes a los que un equipo de arquitectos se puede enfrentar, más, si como es el caso, se trabaja integrándose en un conjunto multidisciplinar que casi siempre es garantía de buenos resultados.

3. ARQUITECTURA AEROPORTUARIA

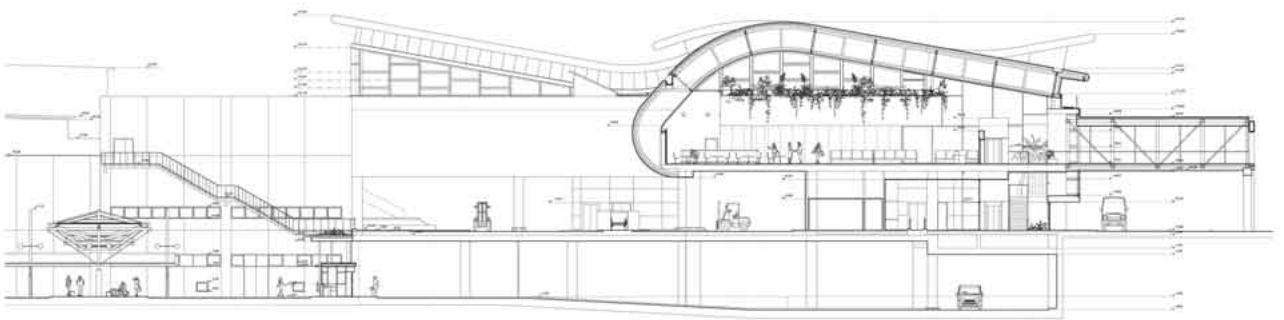
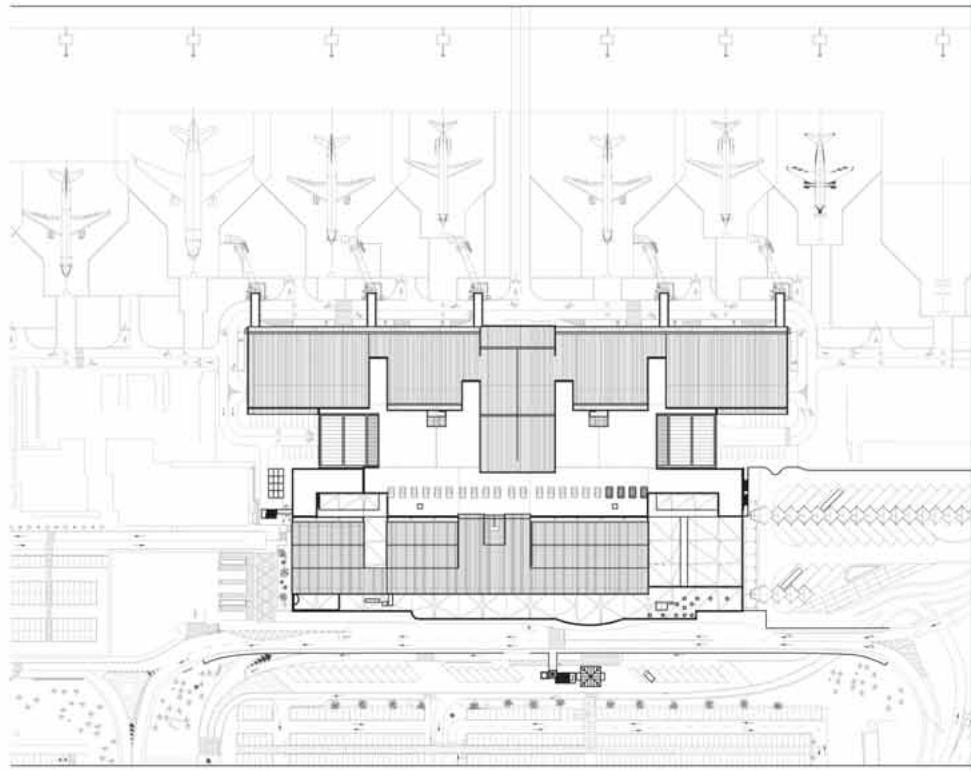
3.1. AEROPUERTO DE MENORCA

**MENORCA. AMPLIACIÓN DEL EDIFICIO TERMINAL DEL AEROPUERTO
2006-2008**



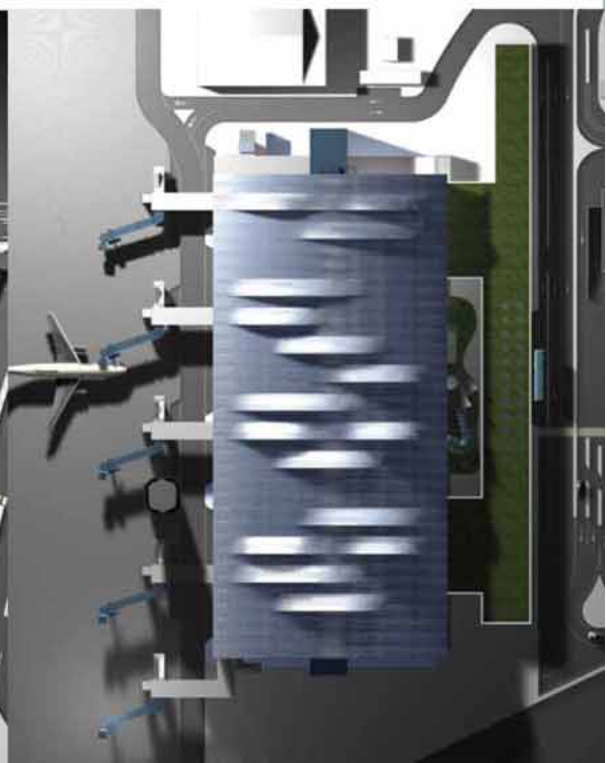
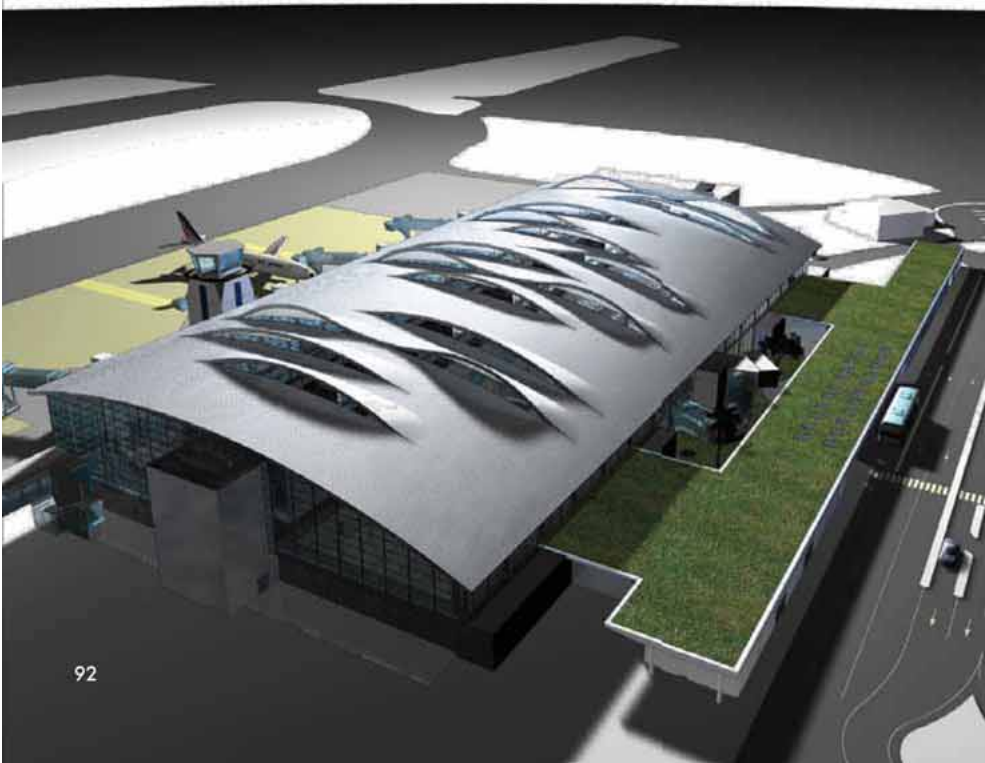
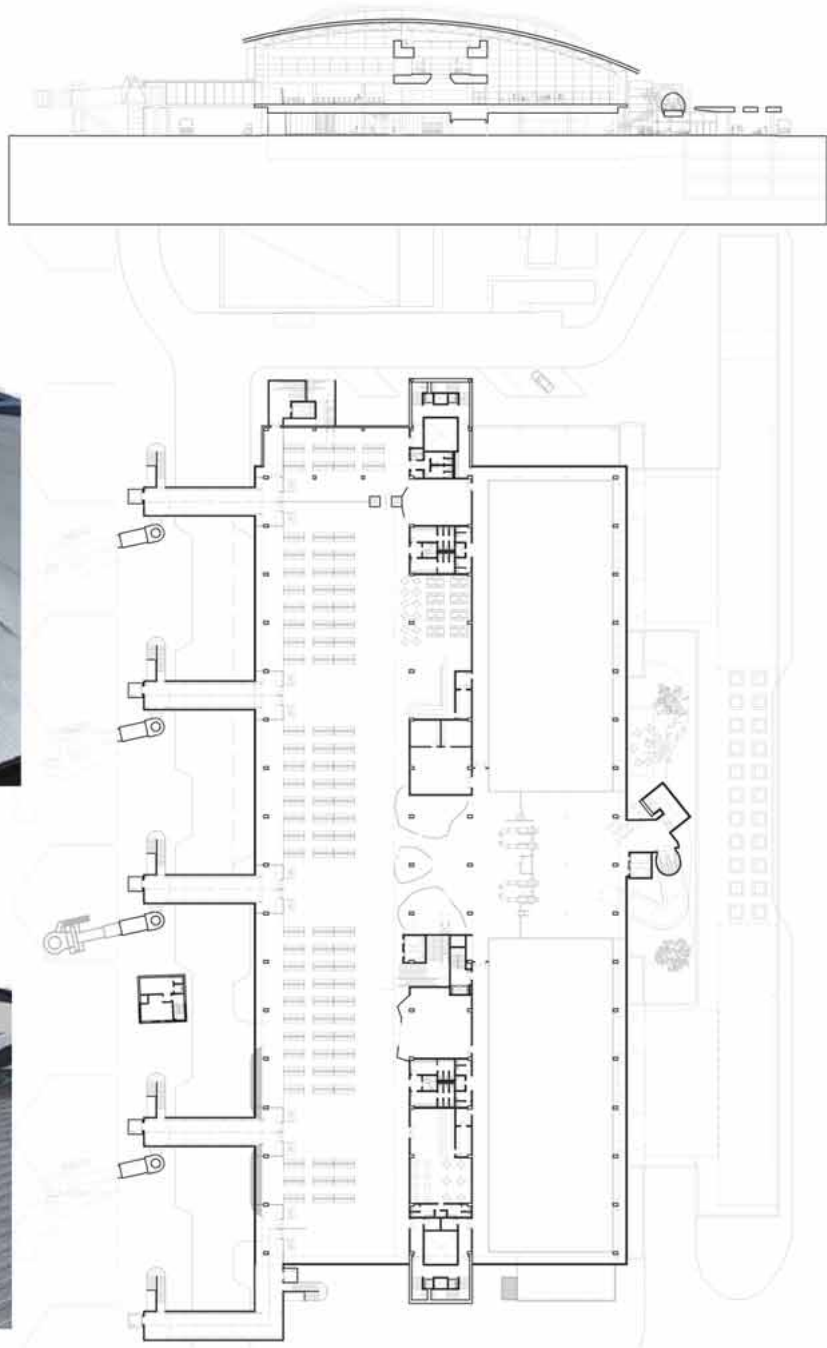


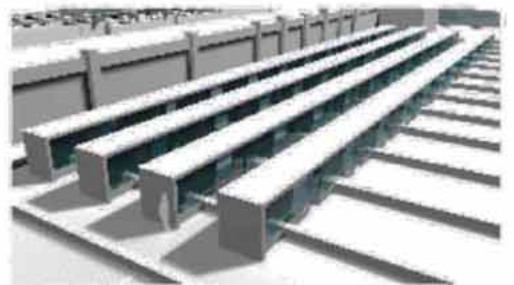
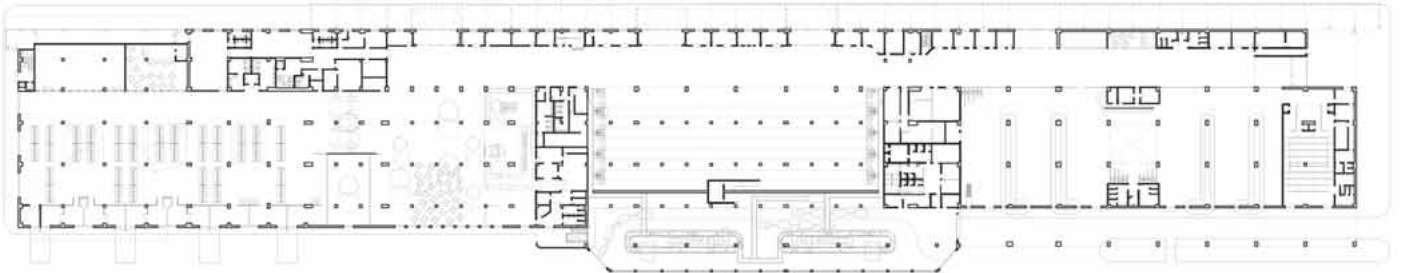
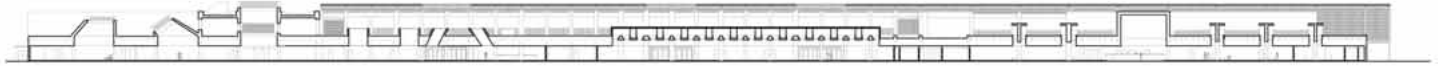
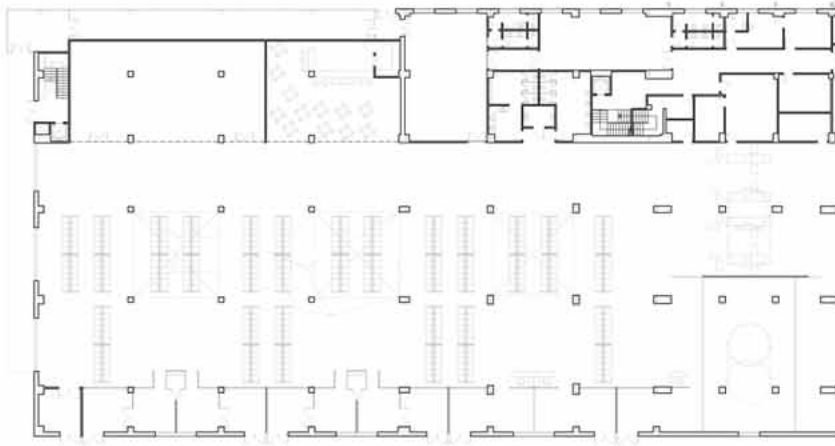
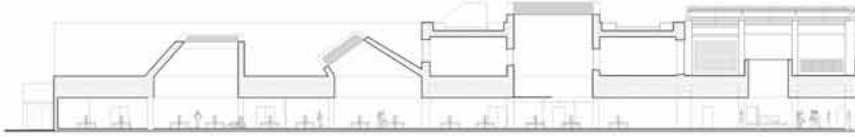




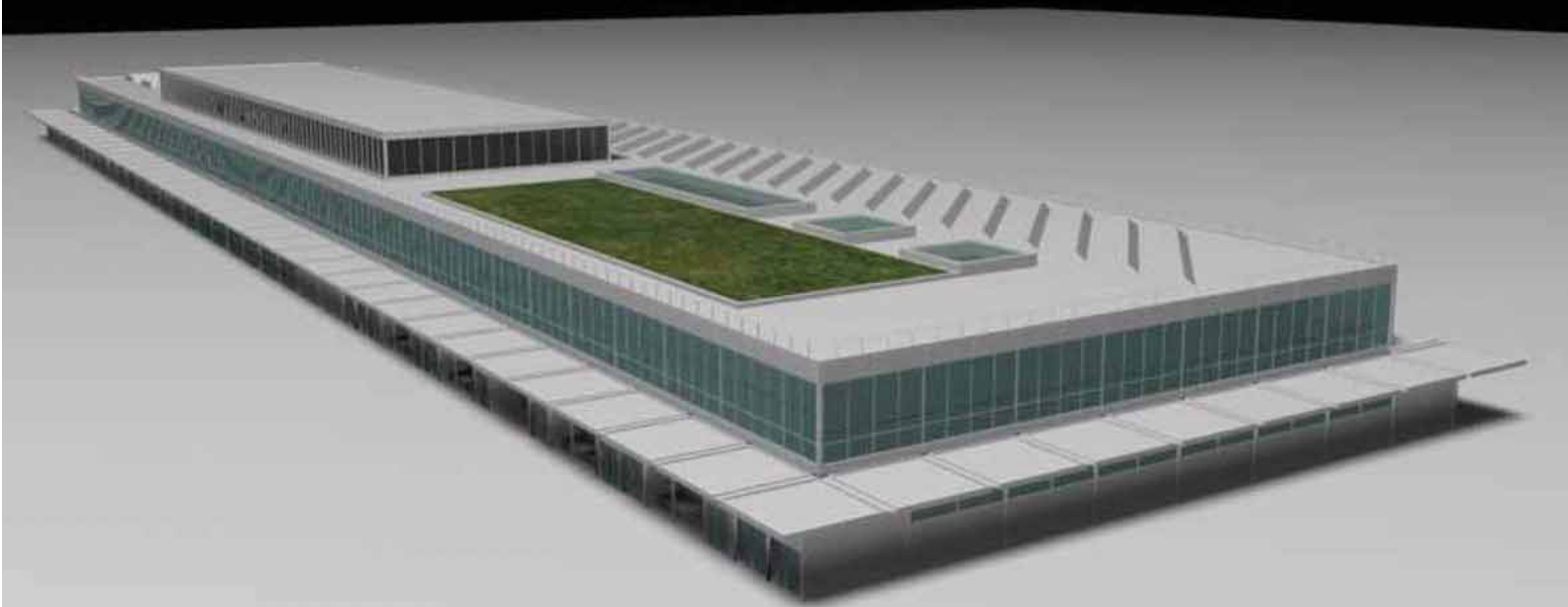
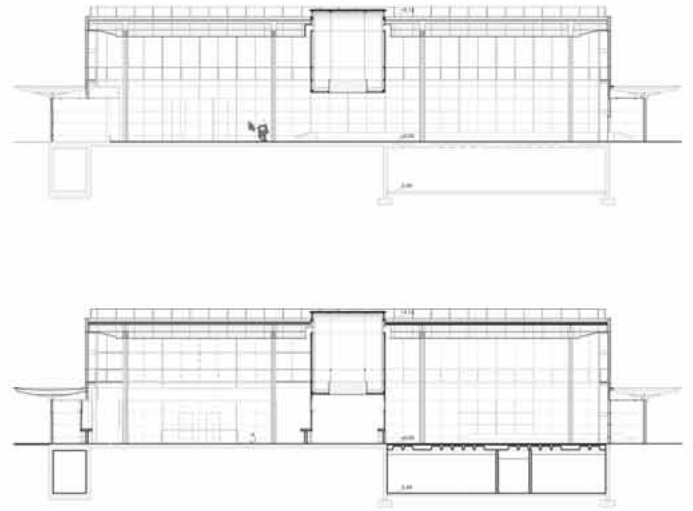
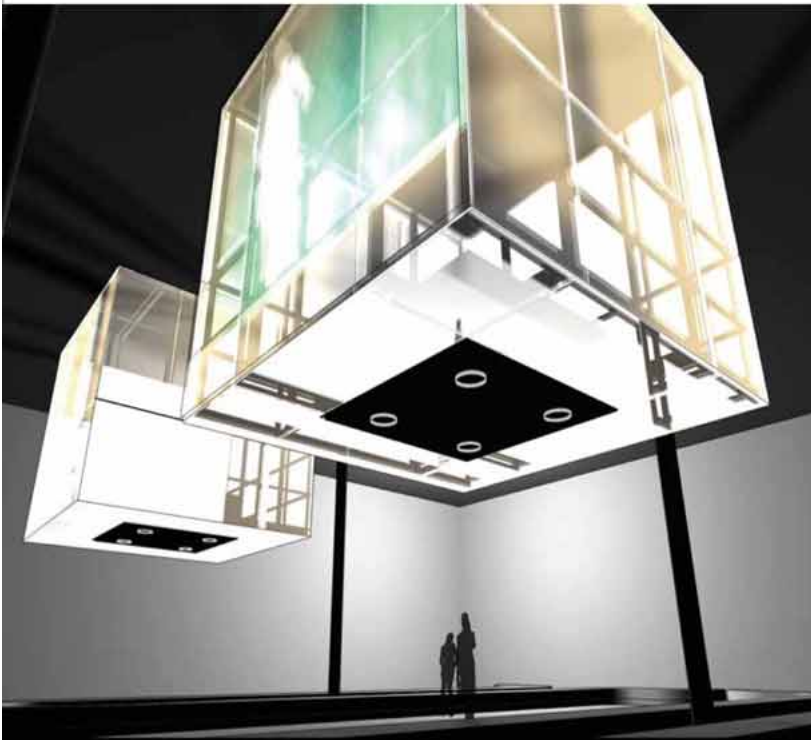
3.2. ARQUITECTURA AEROPORTUARIA. CONCURSOS.

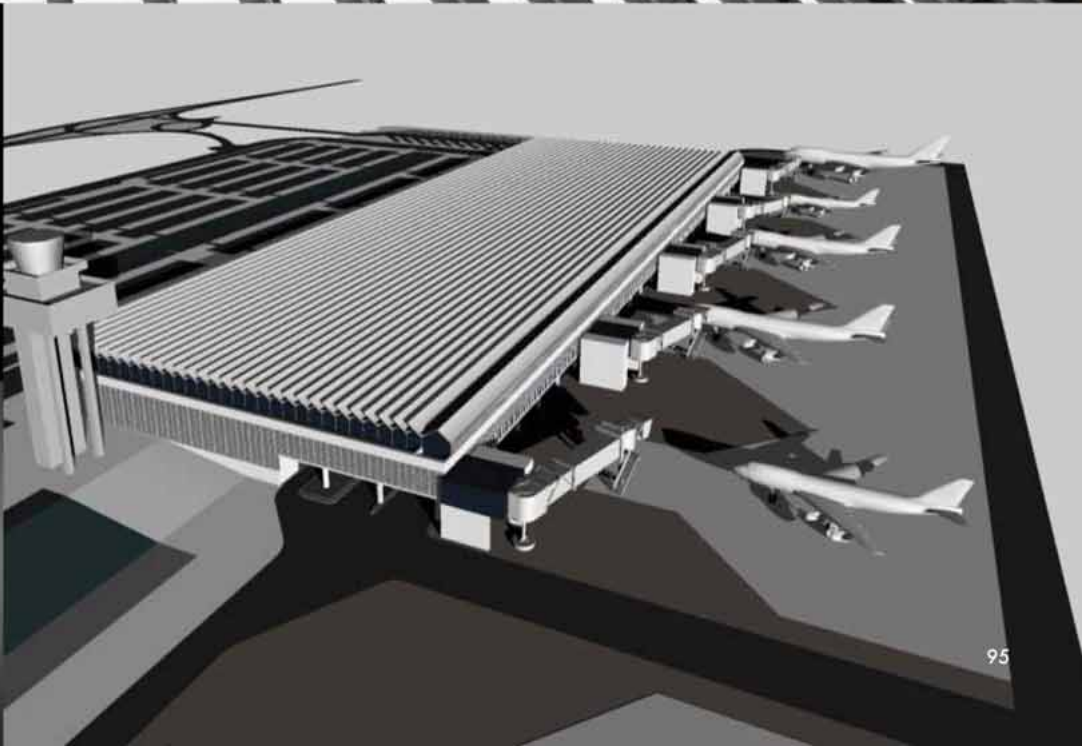
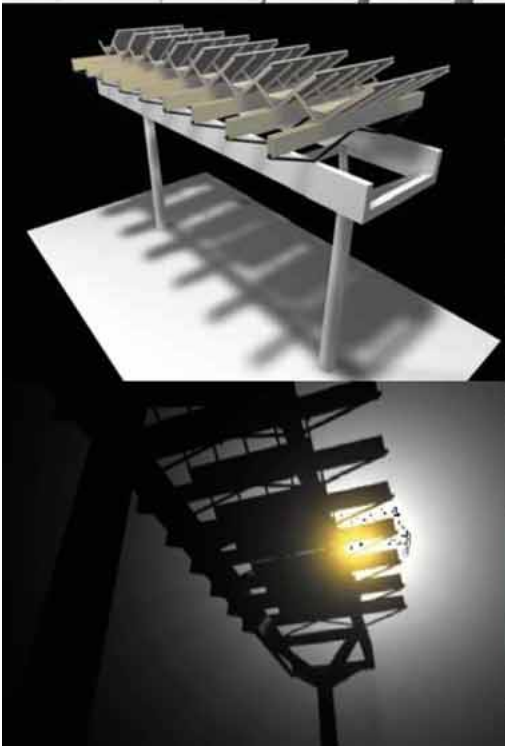
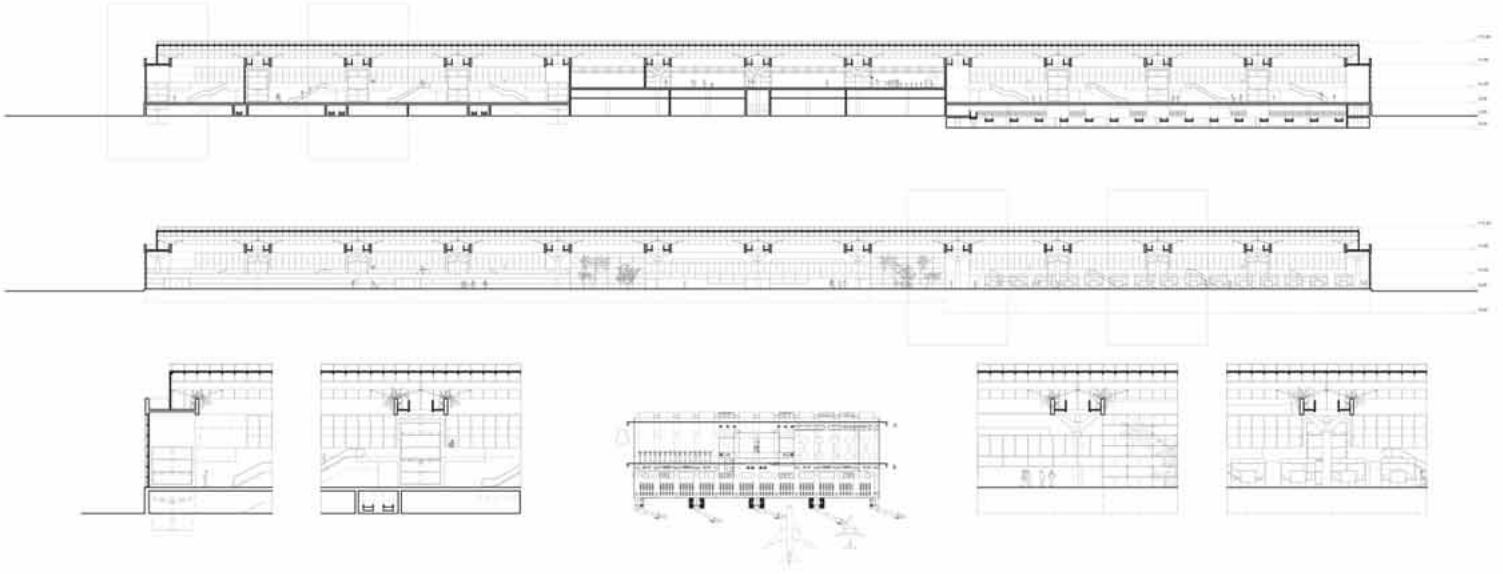
LA CORUÑA. NUEVA TERMINAL.
2011





VALLADOLID. NUEVA TERMINAL.
2009

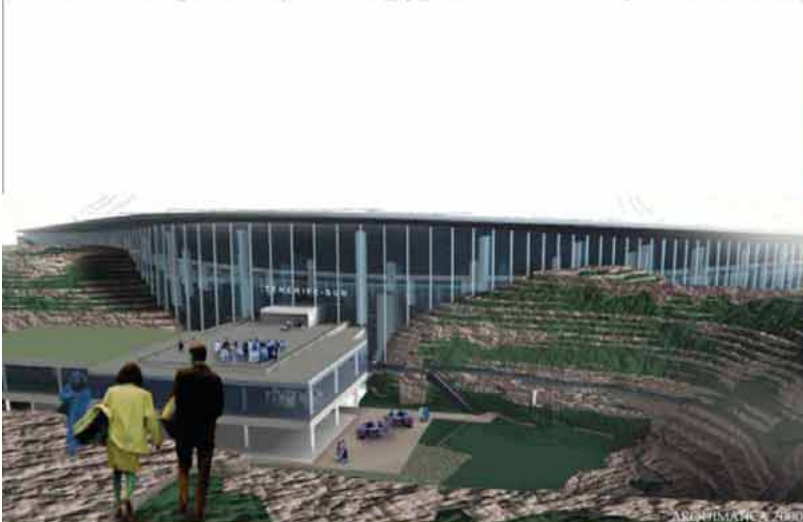
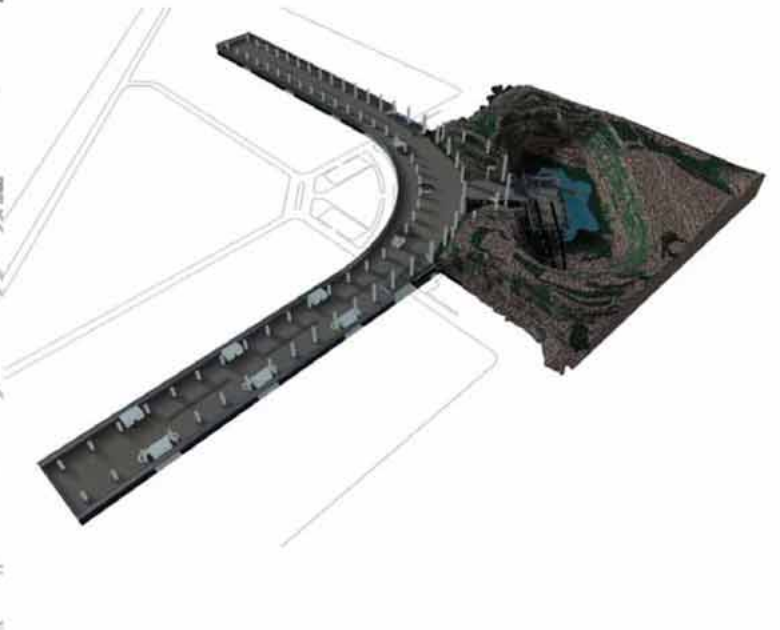
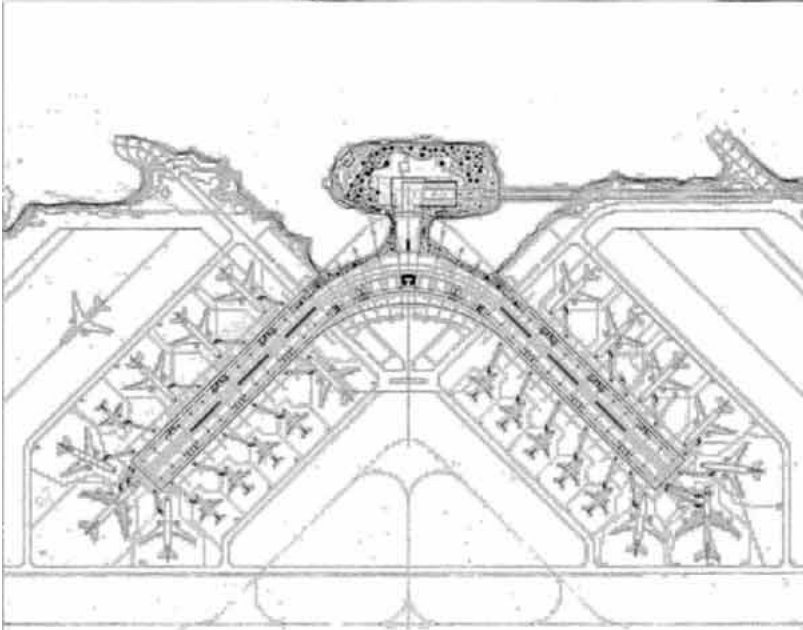
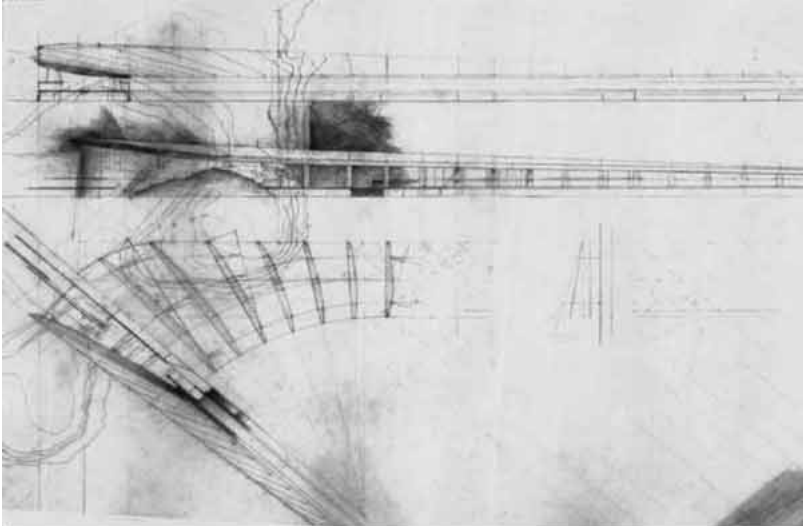




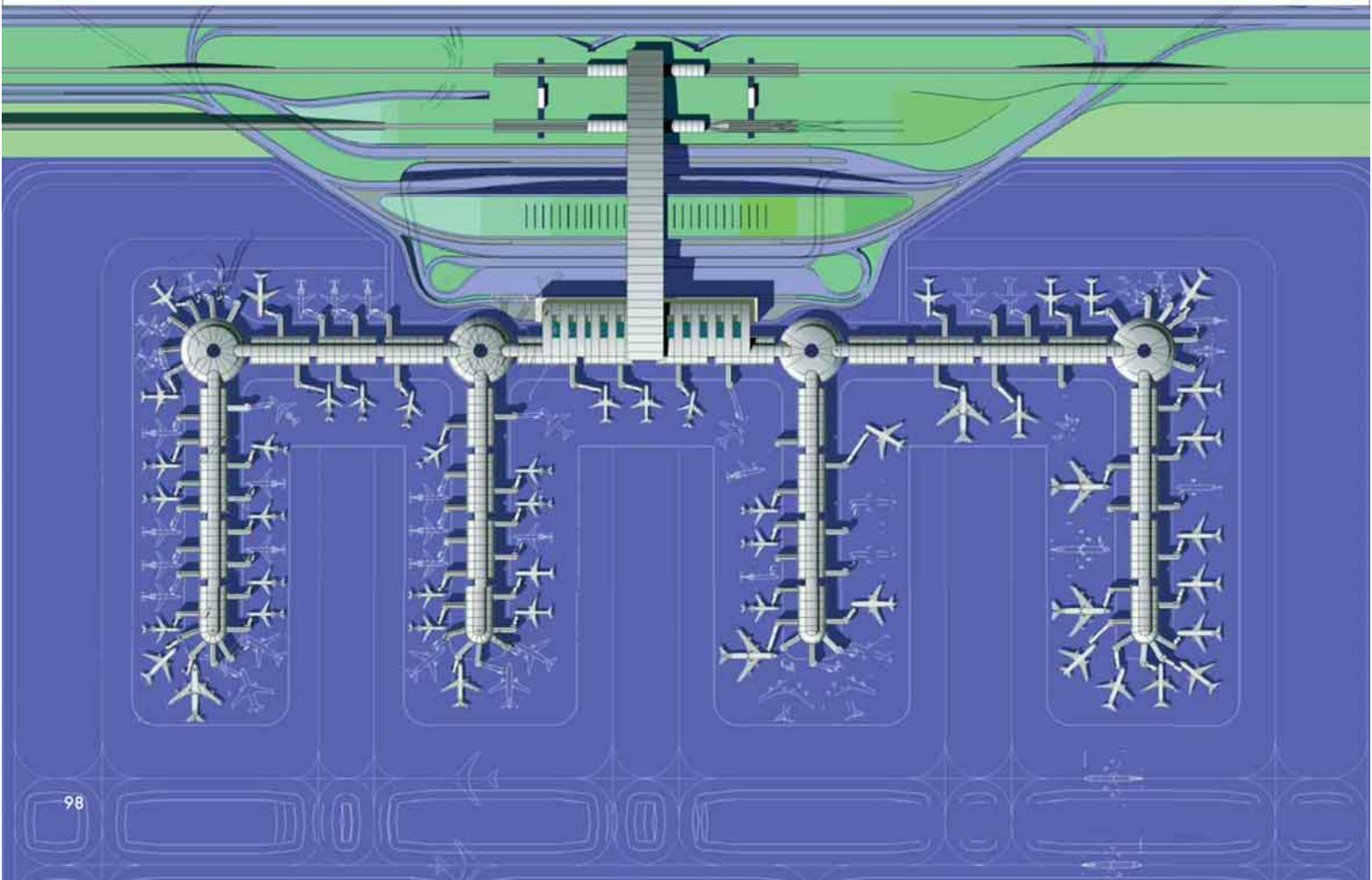
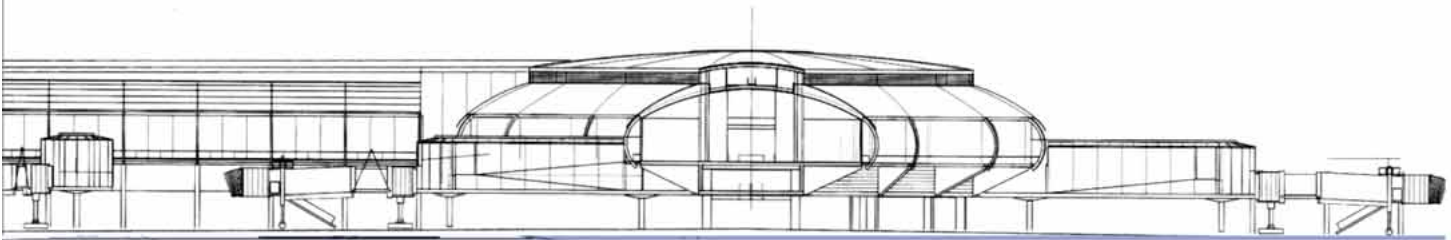
**IBIZA. NUEVA TERMINAL.
2002**

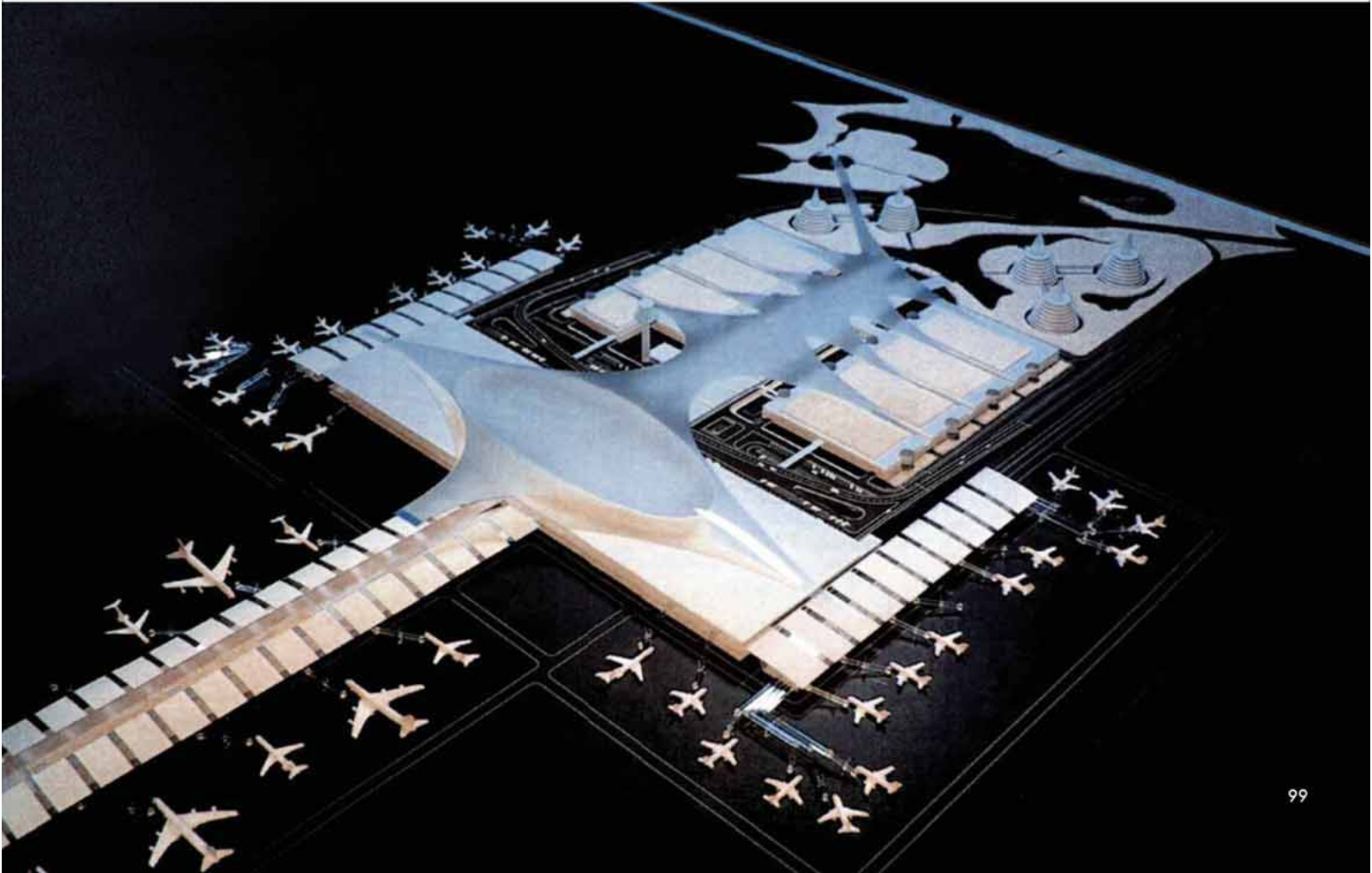
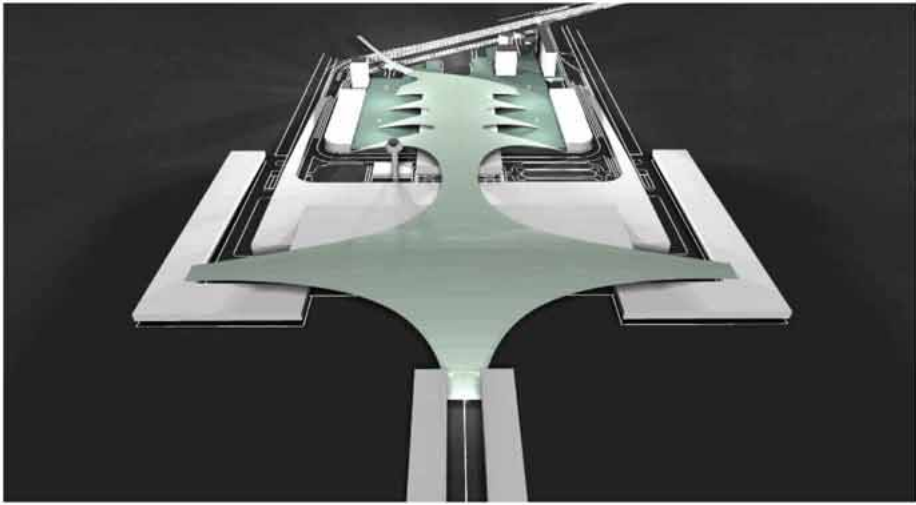
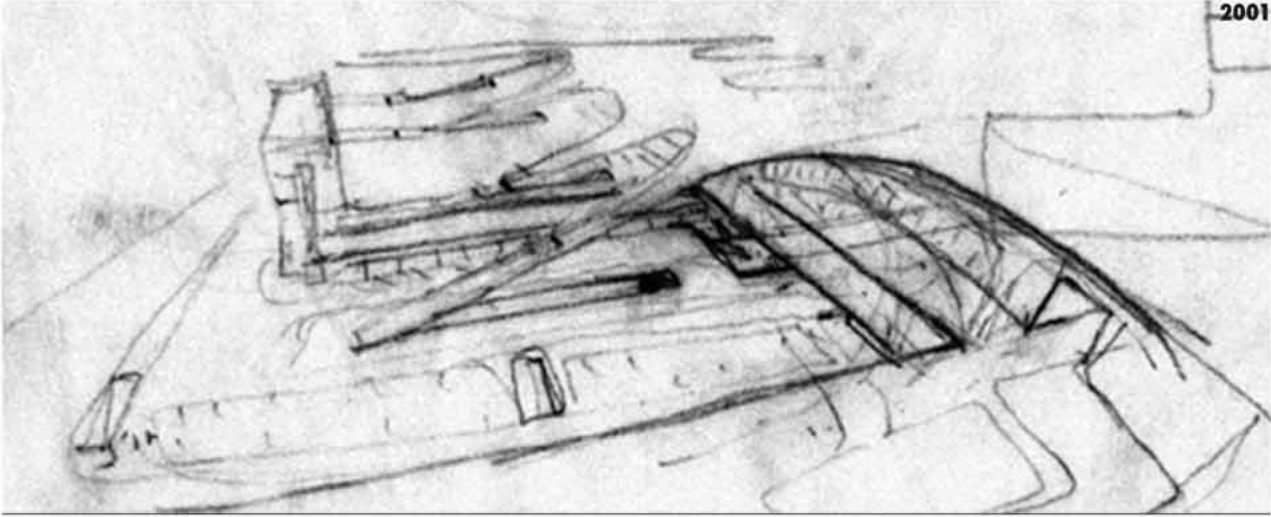


TENERIFE SUR. NUEVA TERMINAL.
1997-1999



MADRID. NUEVA TERMINAL.
1997





**GERONA. NUEVA TORRE DE CONTROL.
2011**

