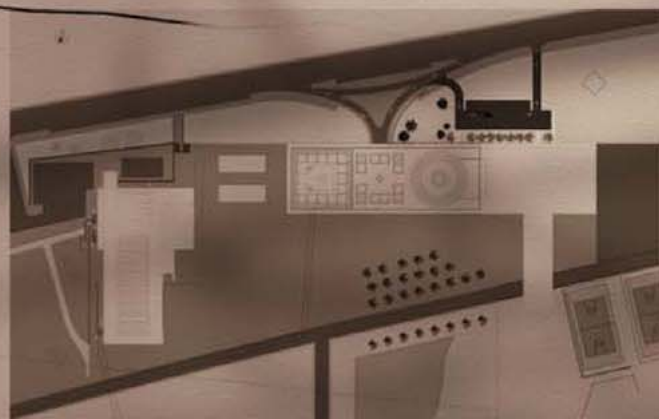
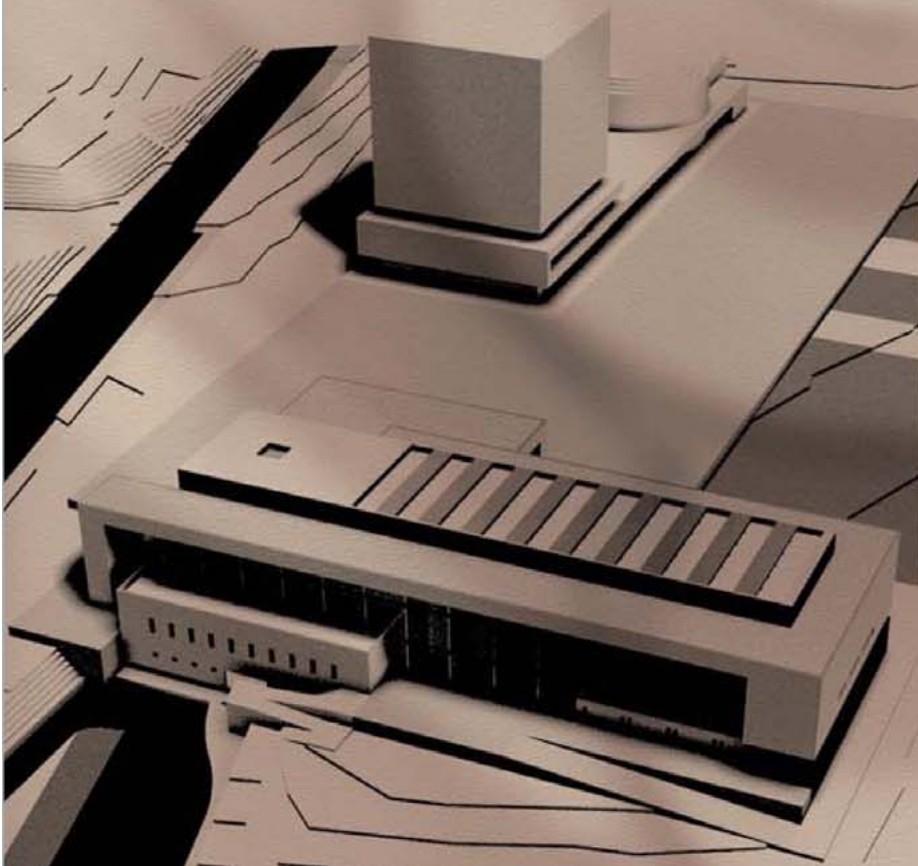
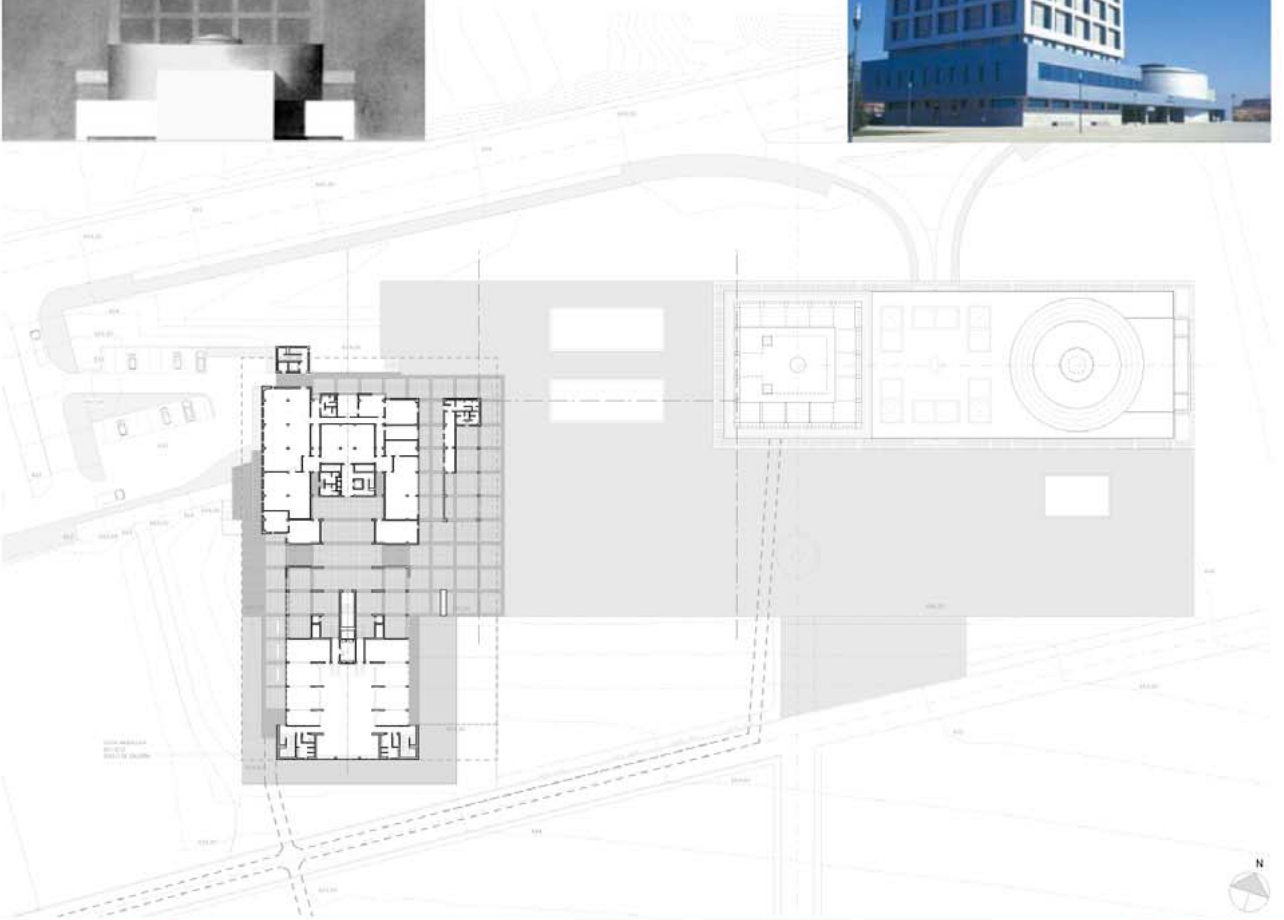
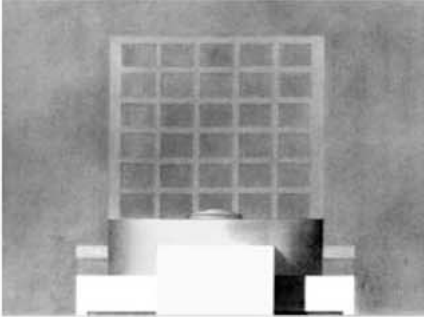
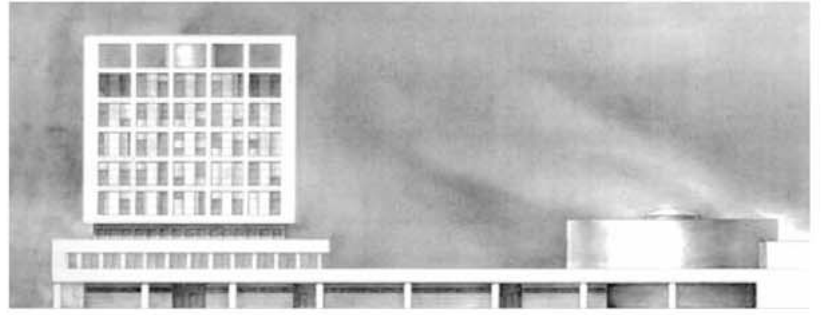


# EDIFICIOS CULTURALES Y DOCENTES

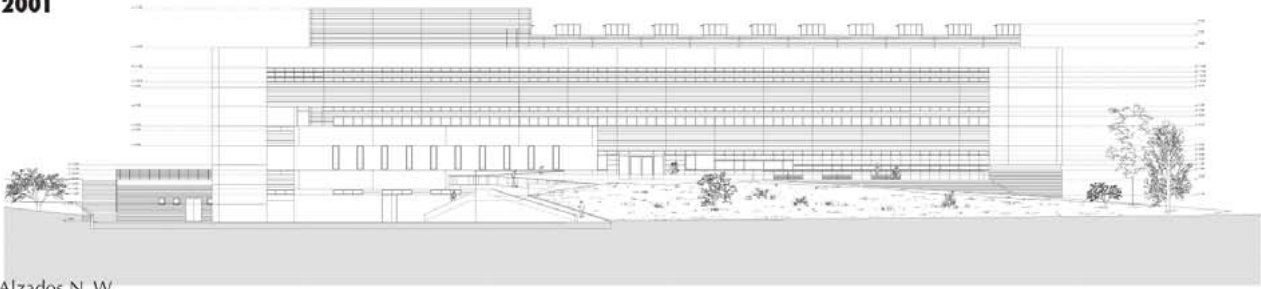
## 2.1. UNIVERSIDAD REY JUAN CARLOS

**MÓSTOLES. RECTORADO Y SALÓN DE ACTOS DE LA UNIVERSIDAD REY JUAN CARLOS  
1999**

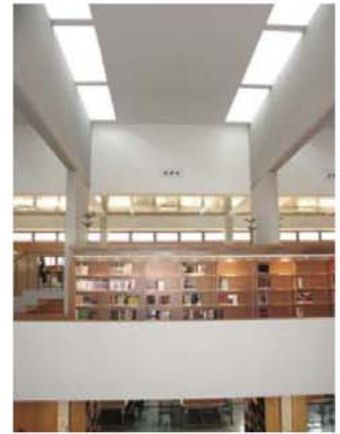
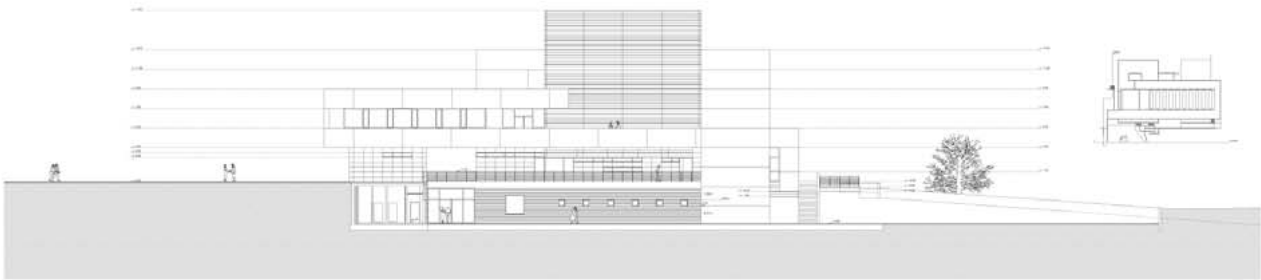


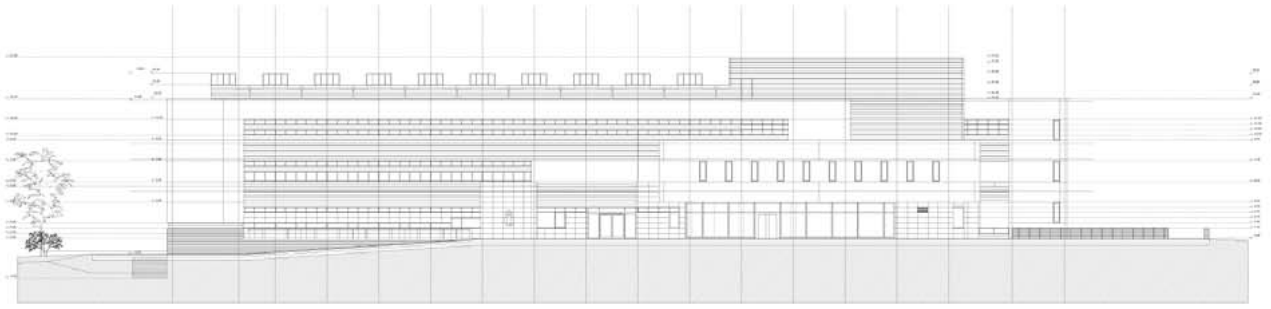


**MÓSTOLES. BIBLIOTECA CENTRAL DE LA UNIVERSIDAD REY JUAN CARLOS  
2001**

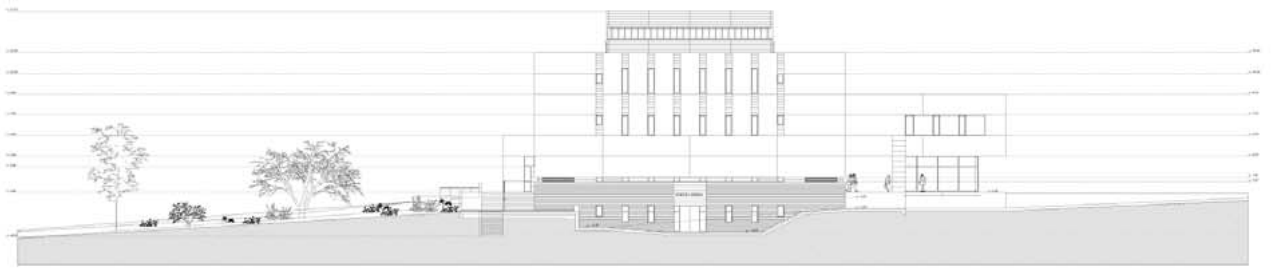


Alzados N\_W





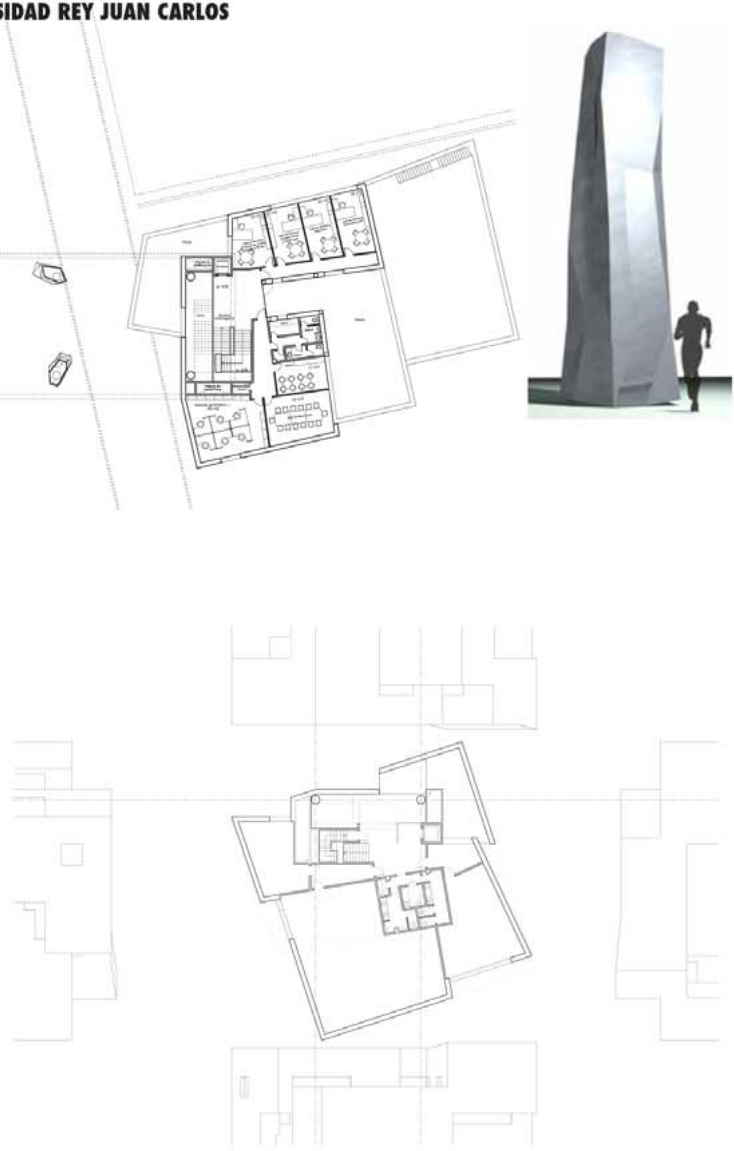
Alzados S\_E



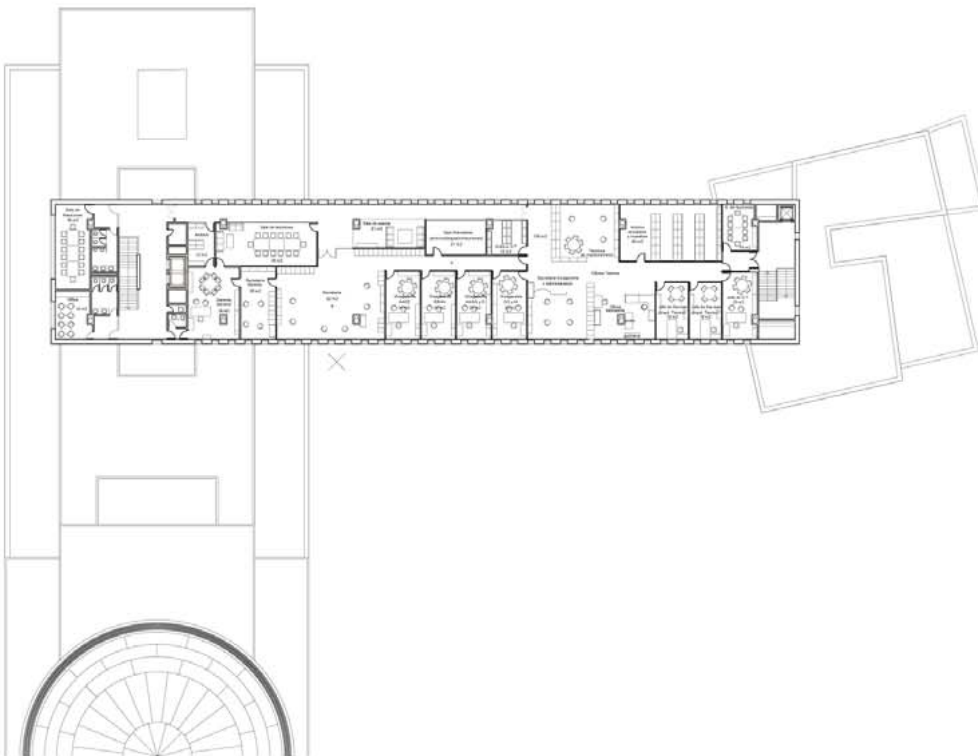
**MÓSTOLES. AMPLIACIÓN DEL RECTORADO DE LA UNIVERSIDAD REY JUAN CARLOS  
2005**

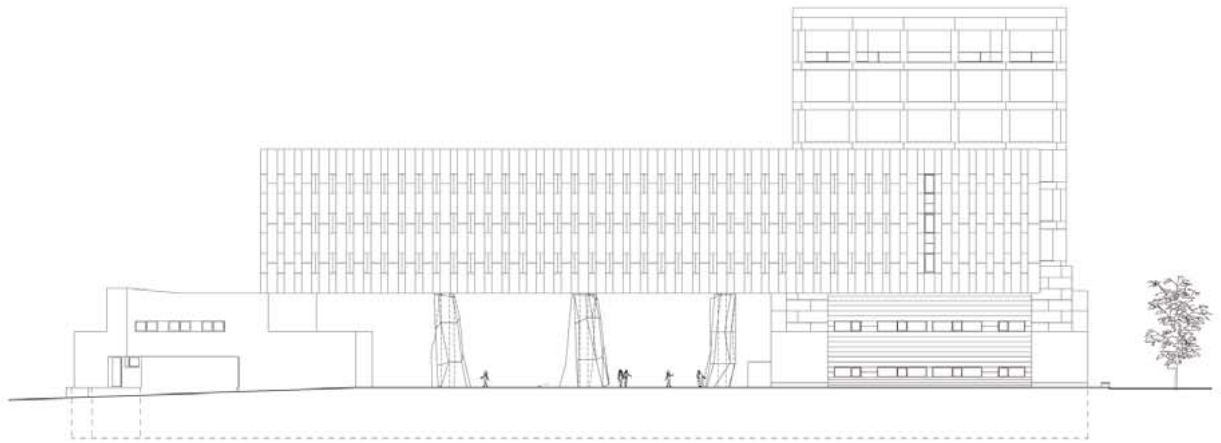


Planta baja

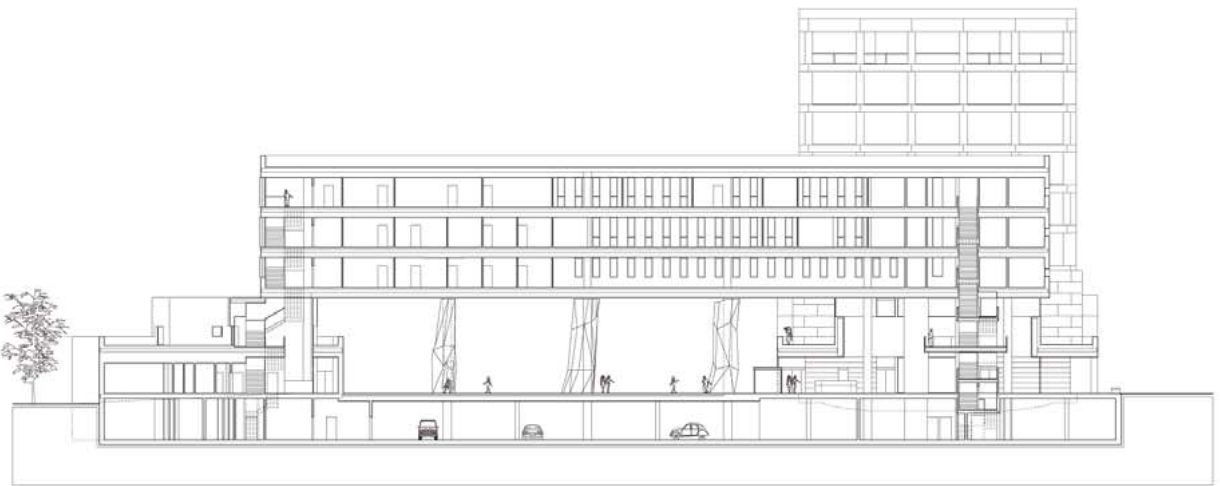


Planta cuarta





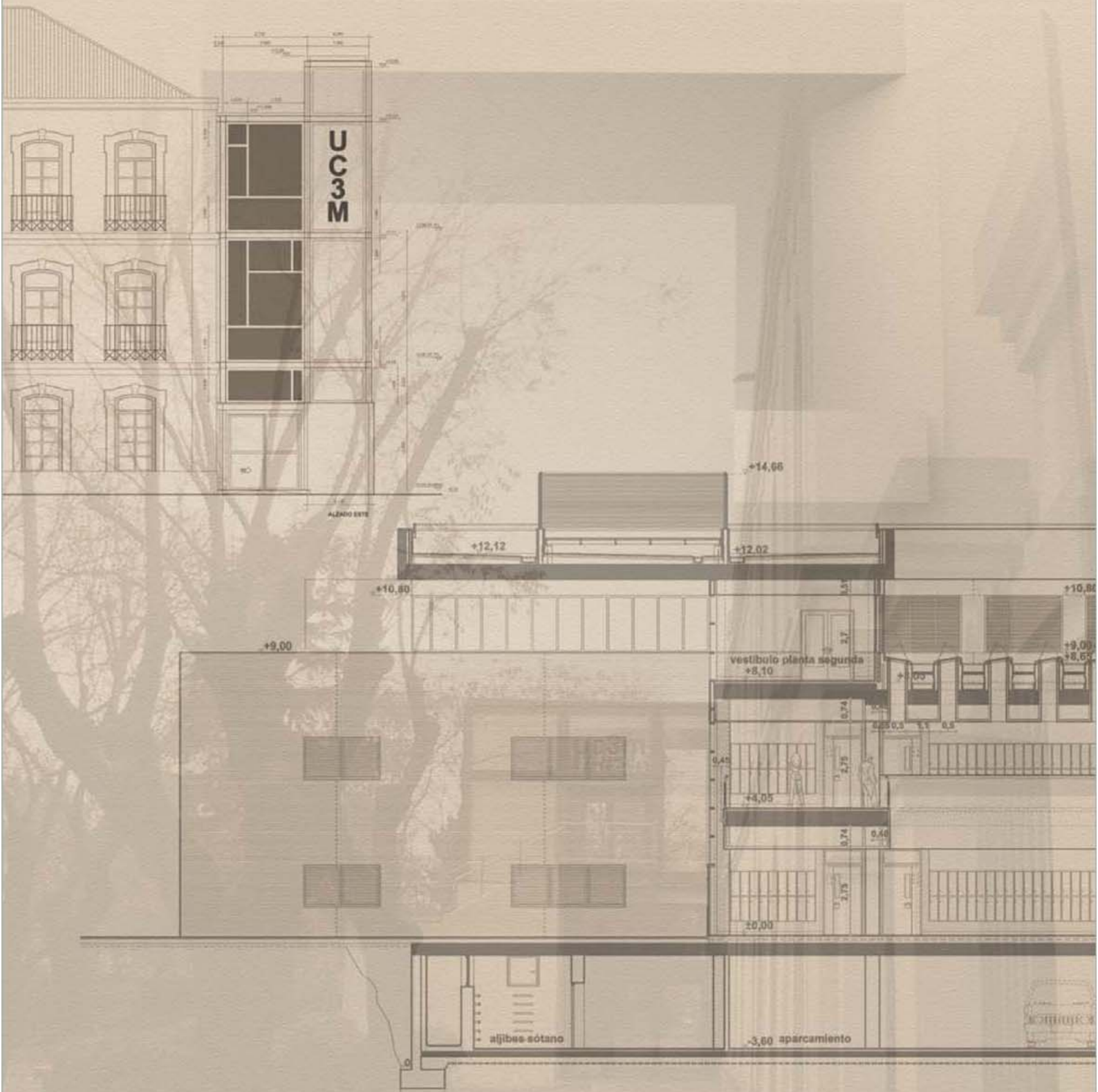
Alzado Este



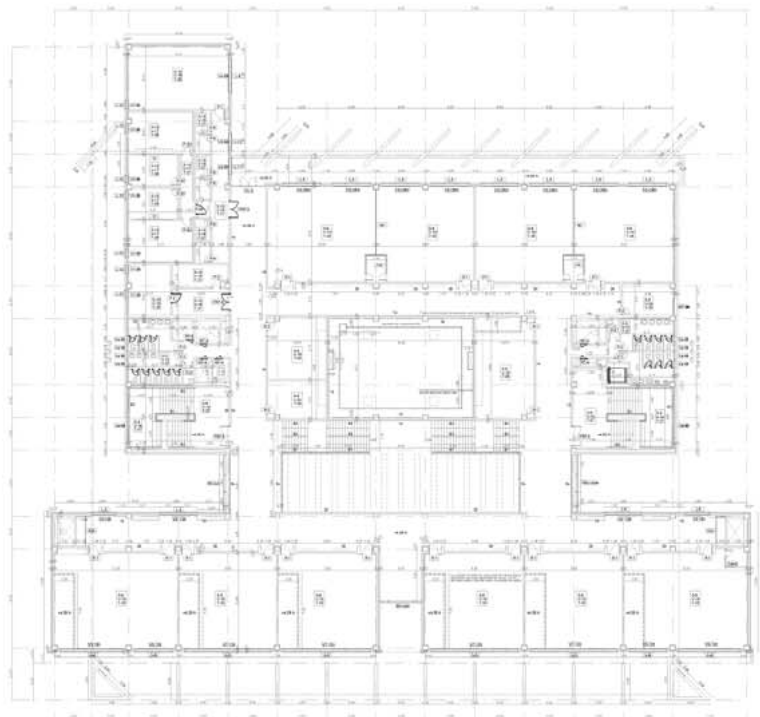
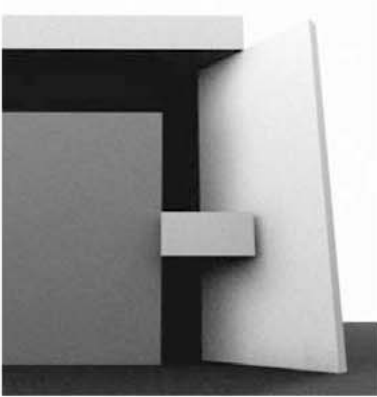
Sección longitudinal



## 2.2. UNIVERSIDAD CARLOS III



**GETAFE. FACULTAD DE COMUNICACIÓN AUDIOVISUAL Y PERIODISMO (EDIFICIO XVII, "ORTEGA Y GASSET")**  
2002

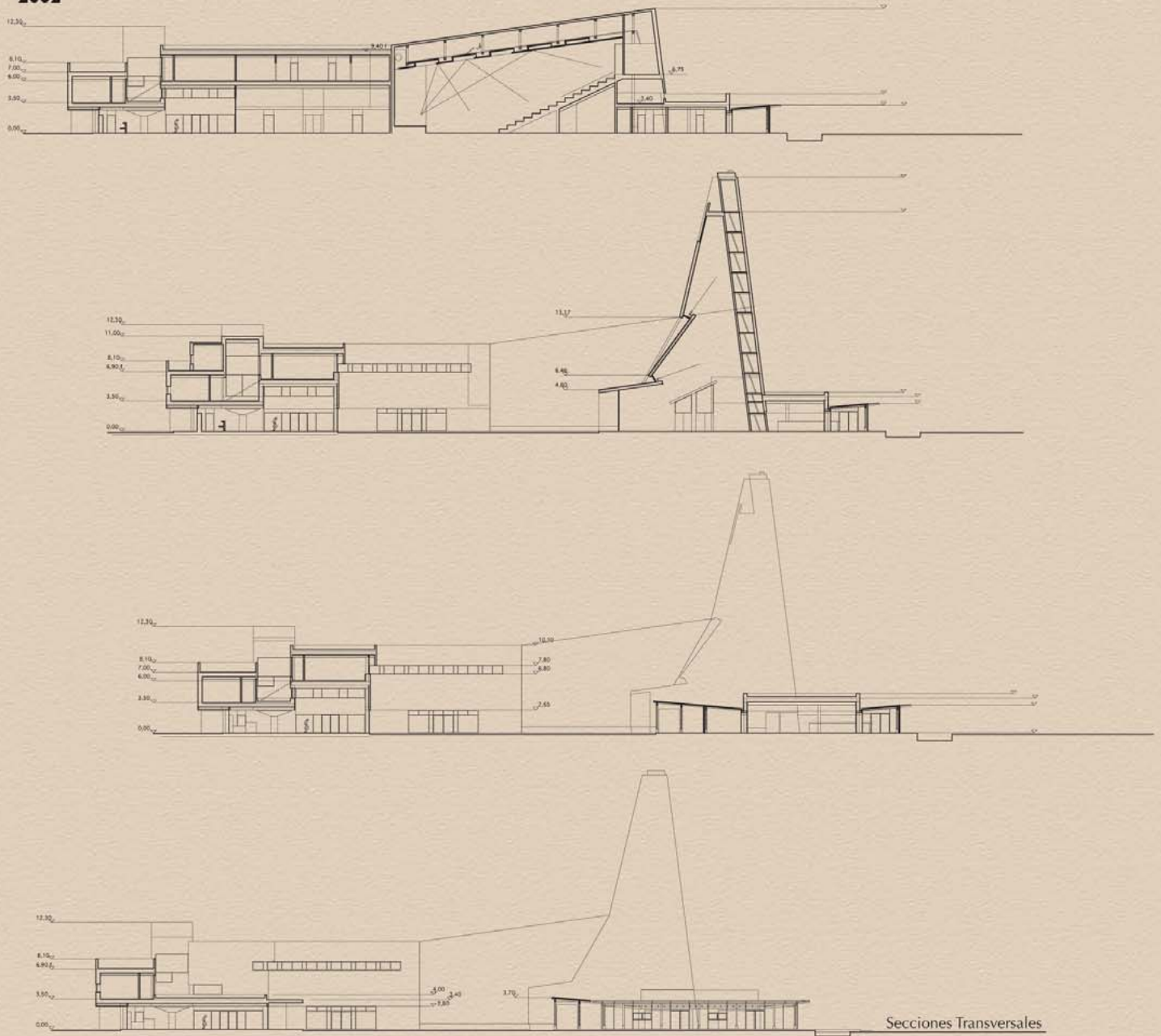


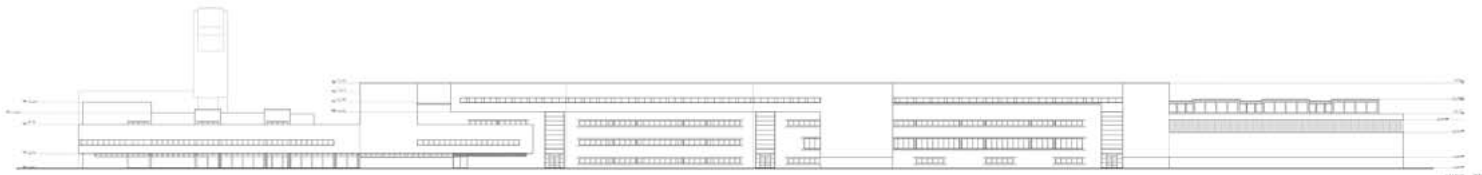




## 2.3. UNIVERSIDAD DE BURGOS

### BURGOS. ESCUELA POLITÉCNICA 2002

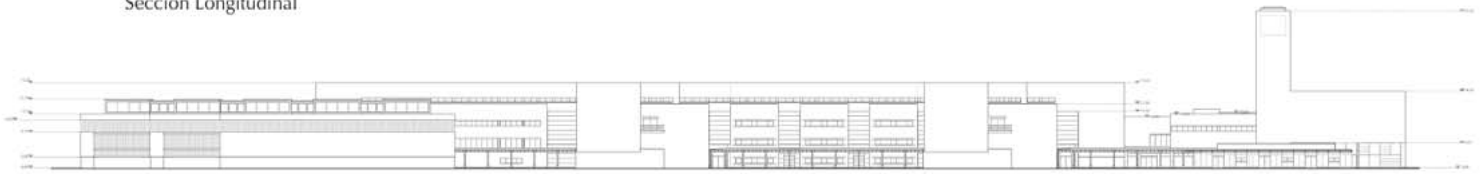




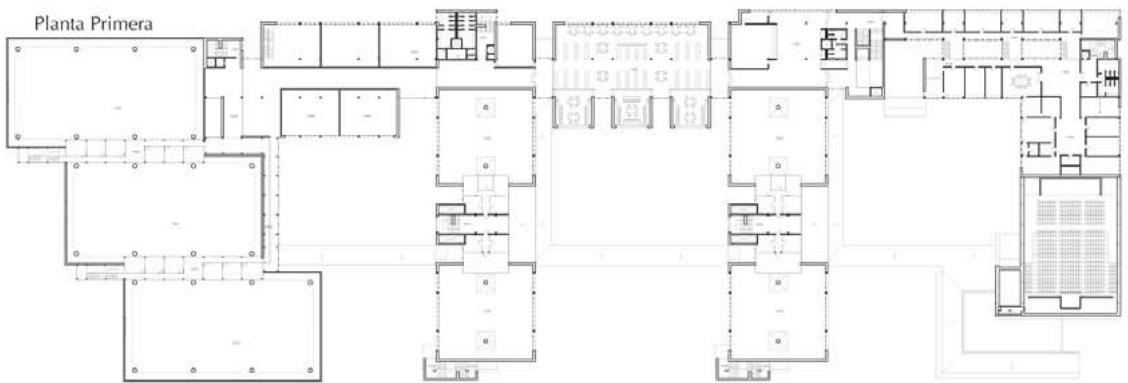
Alzado Trasero



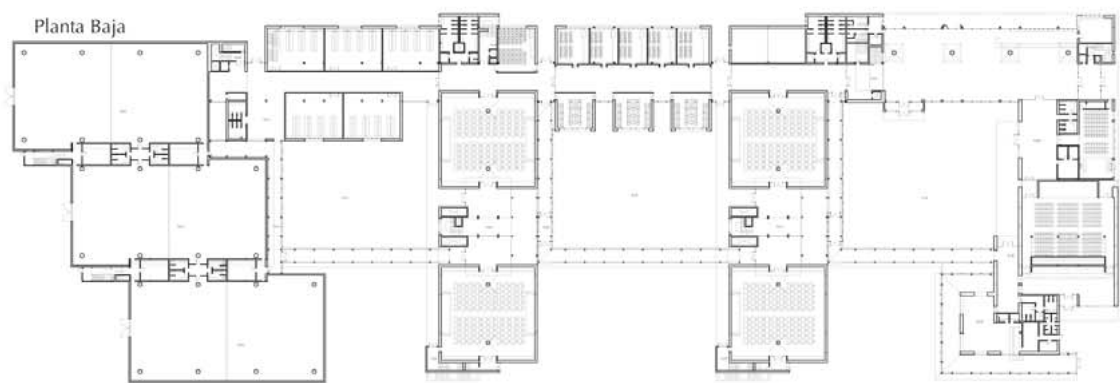
Sección Longitudinal



Alzado Principal

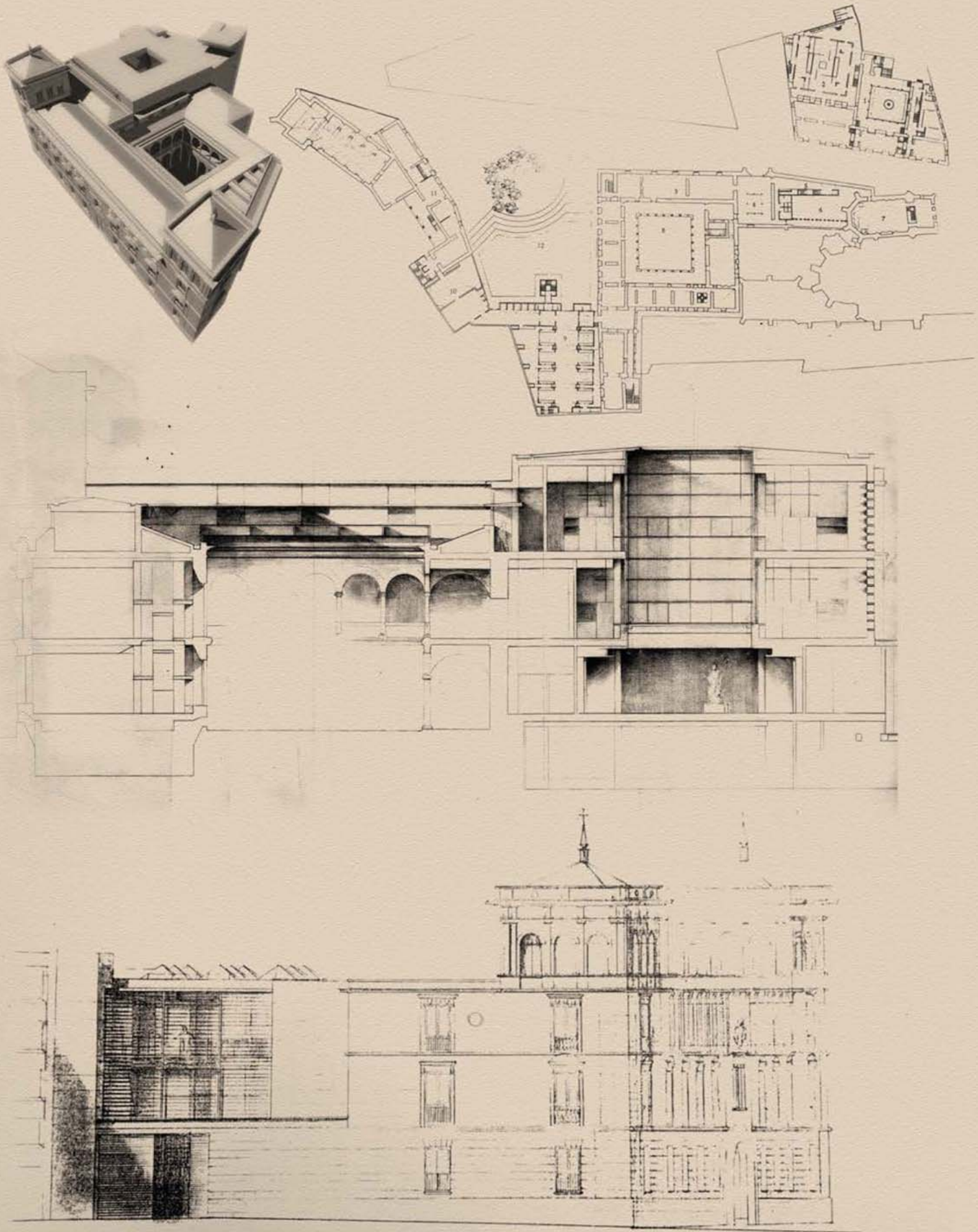


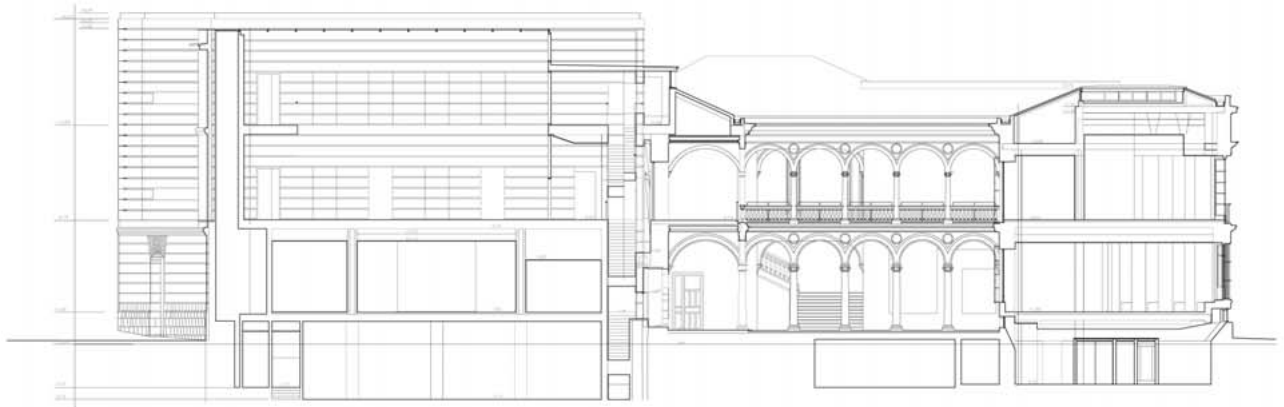
Planta Primera



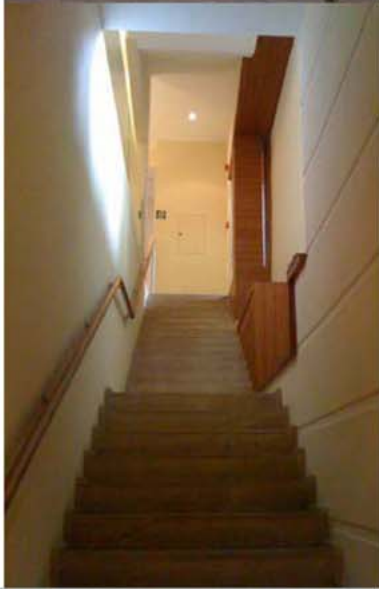
Planta Baja

**1.3 VALLADOLID. REHABILITACIÓN Y ACONDICIONAMIENTO DEL PALACIO DE VILLENA  
PARA MUSEO NACIONAL DE ESCULTURA.  
1998**





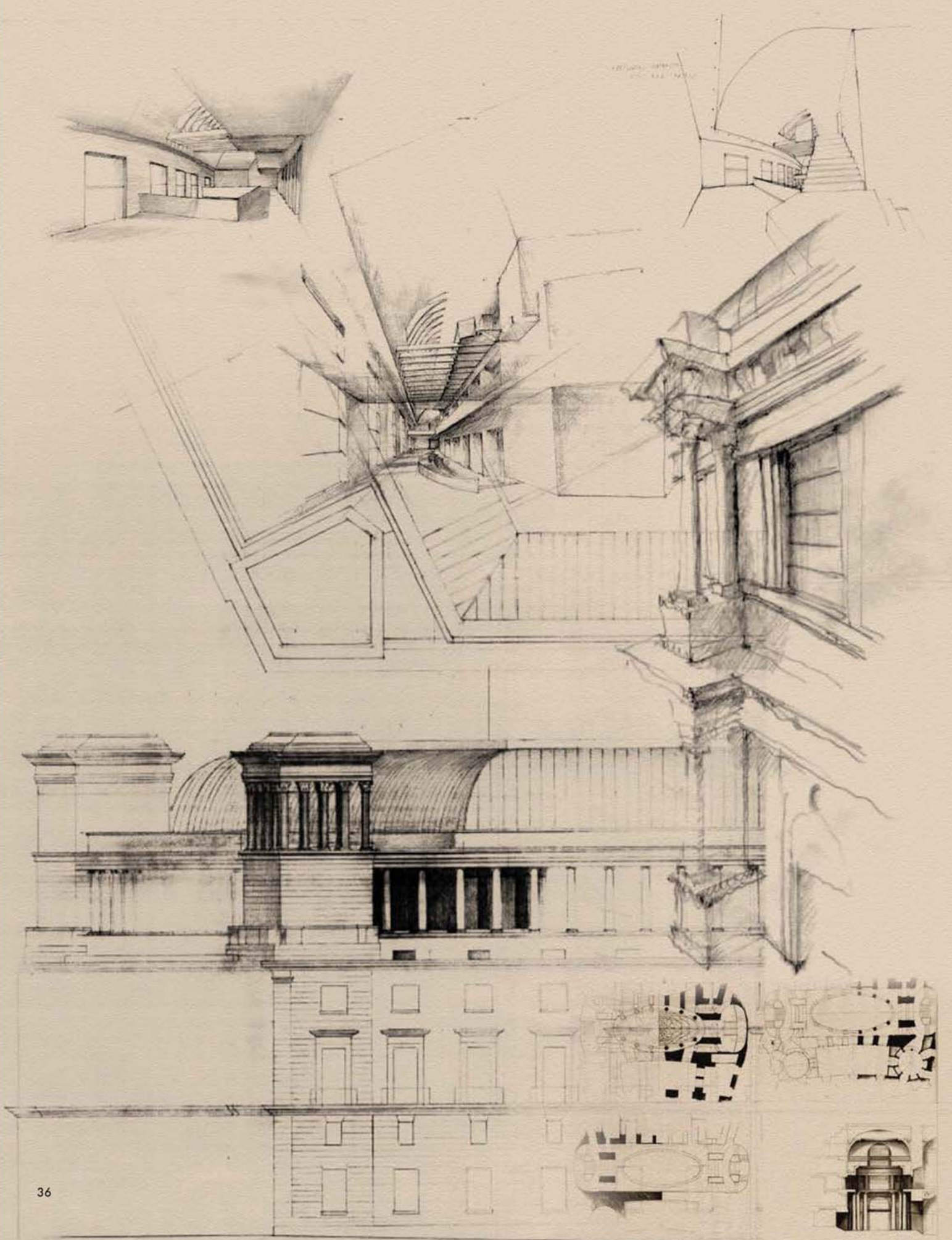
SECCIÓN POR PATIOS

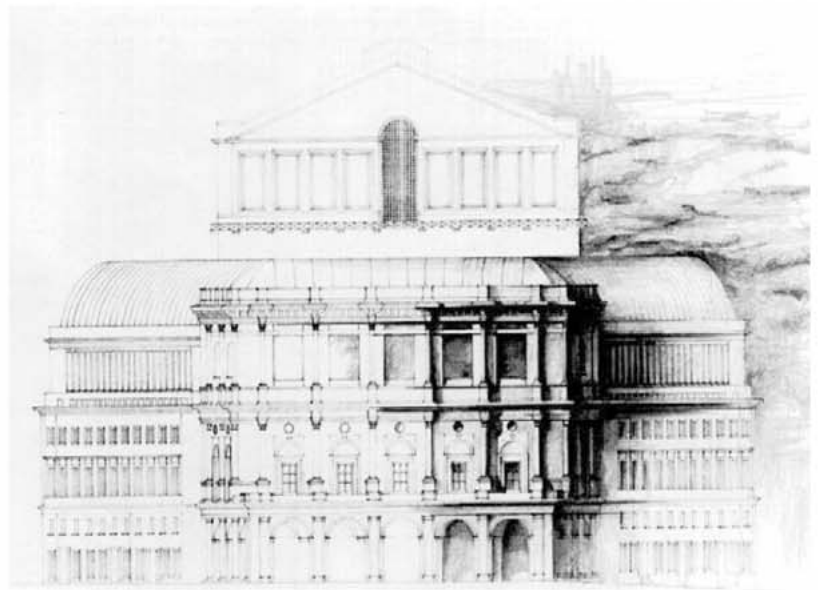
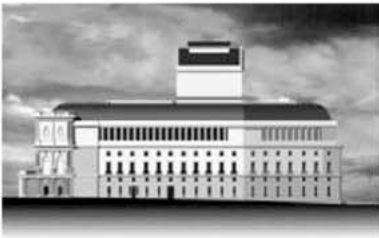
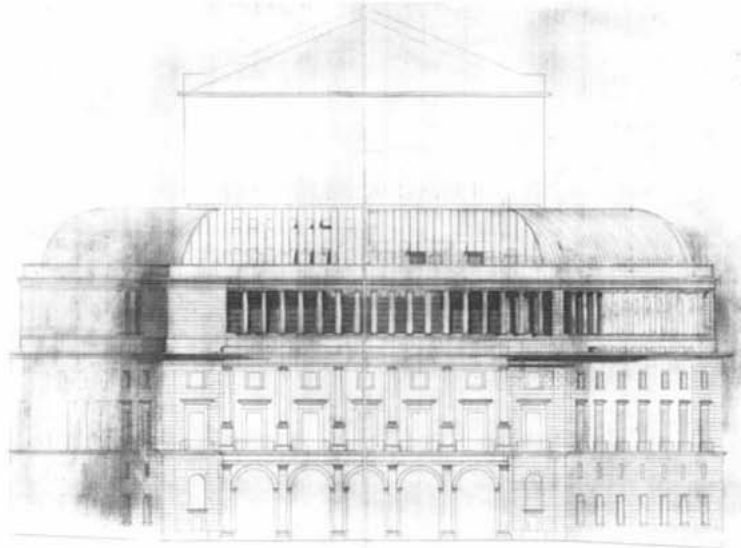


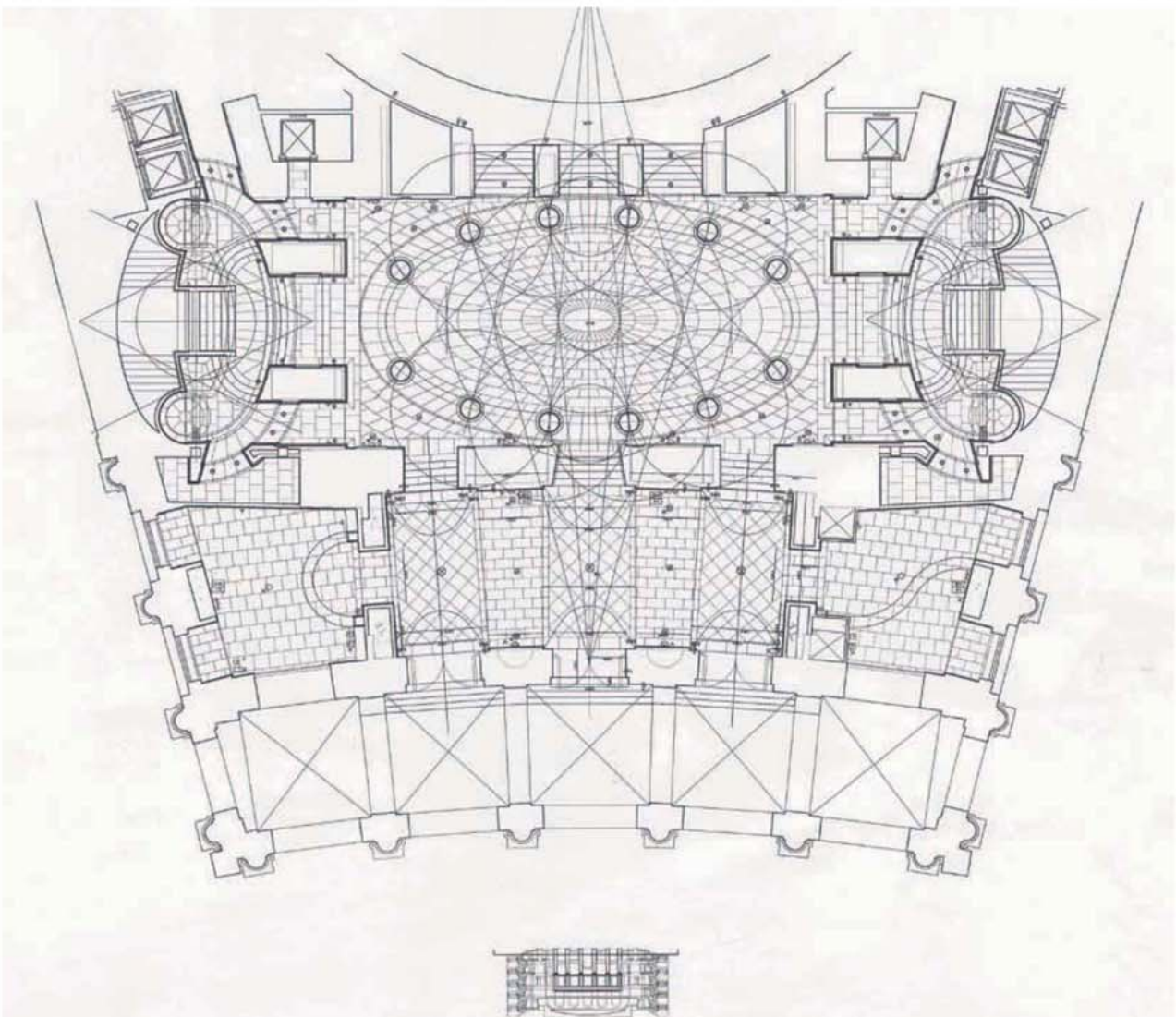
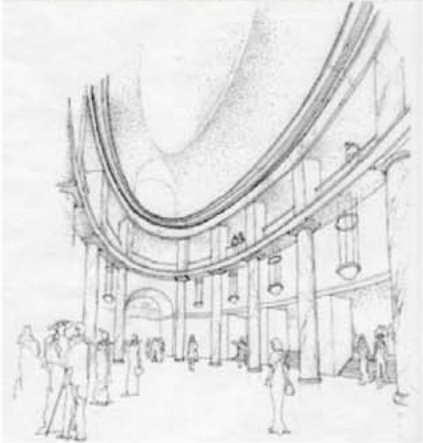
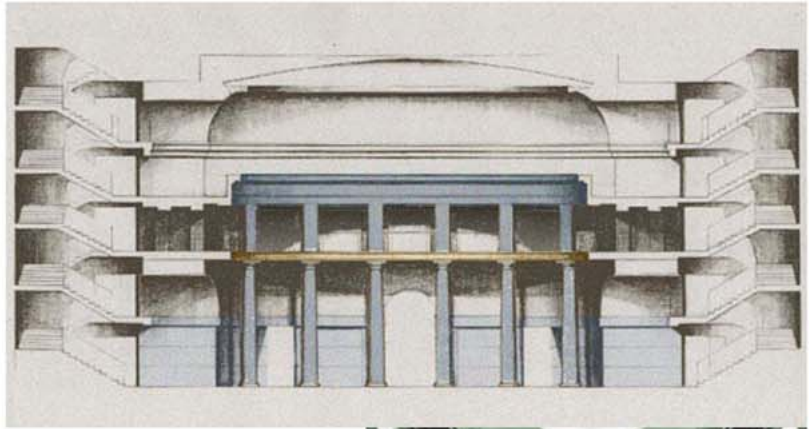
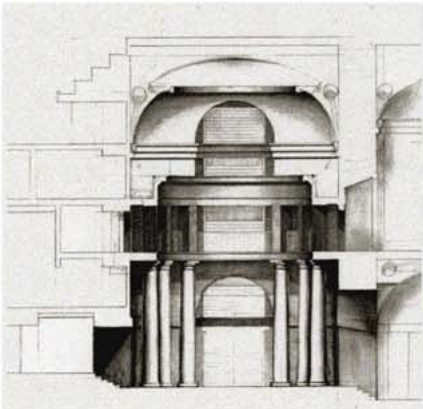


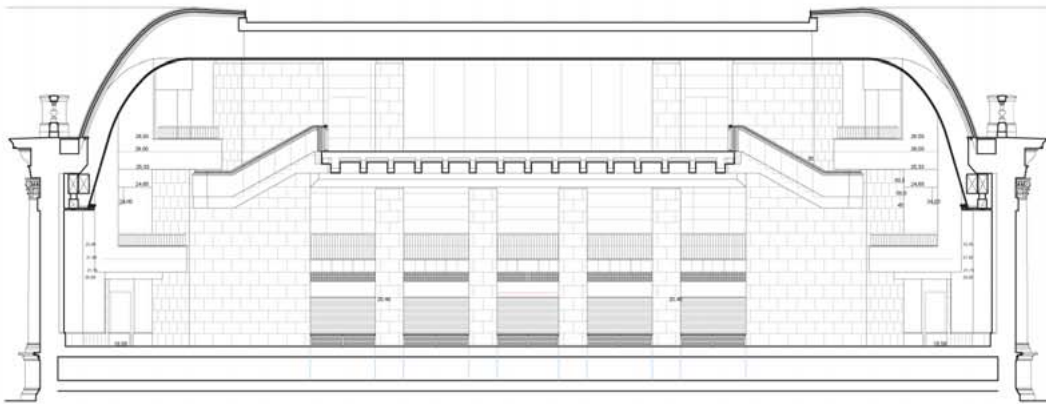
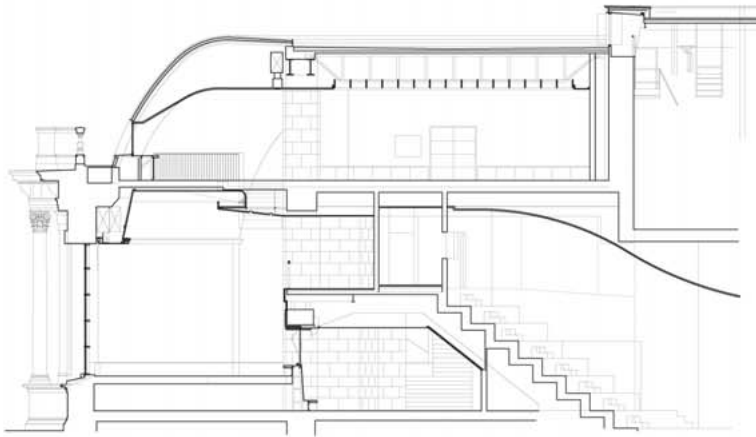
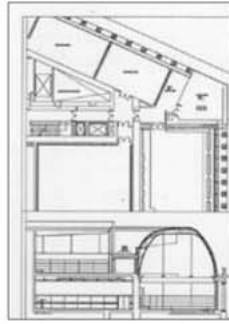


1.4 MADRID. RECONVERSIÓN DEL TEATRO REAL EN TEATRO DE LA ÓPERA  
1995

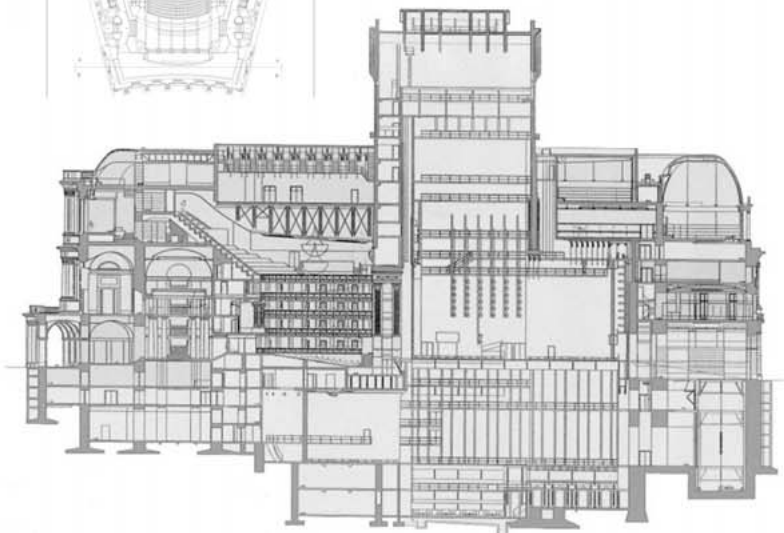
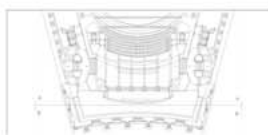




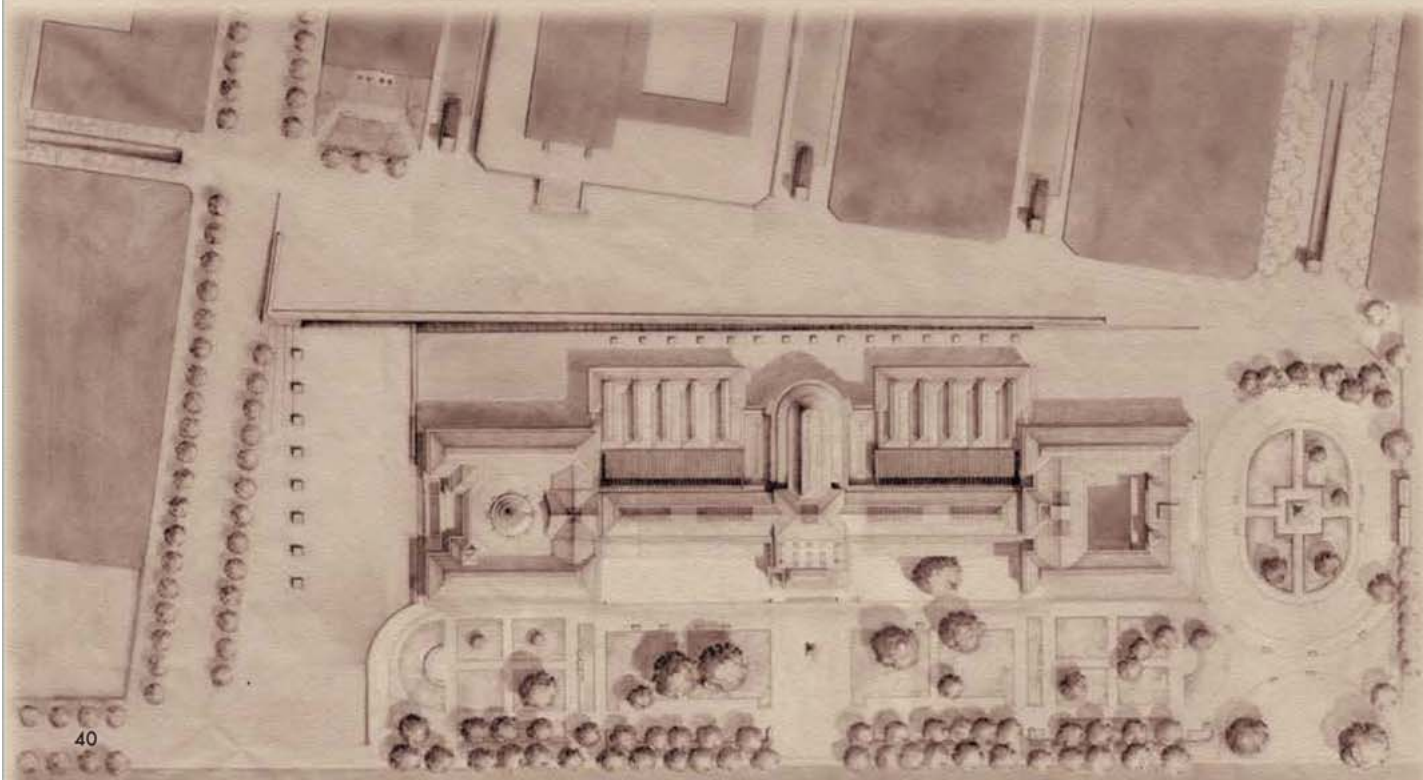
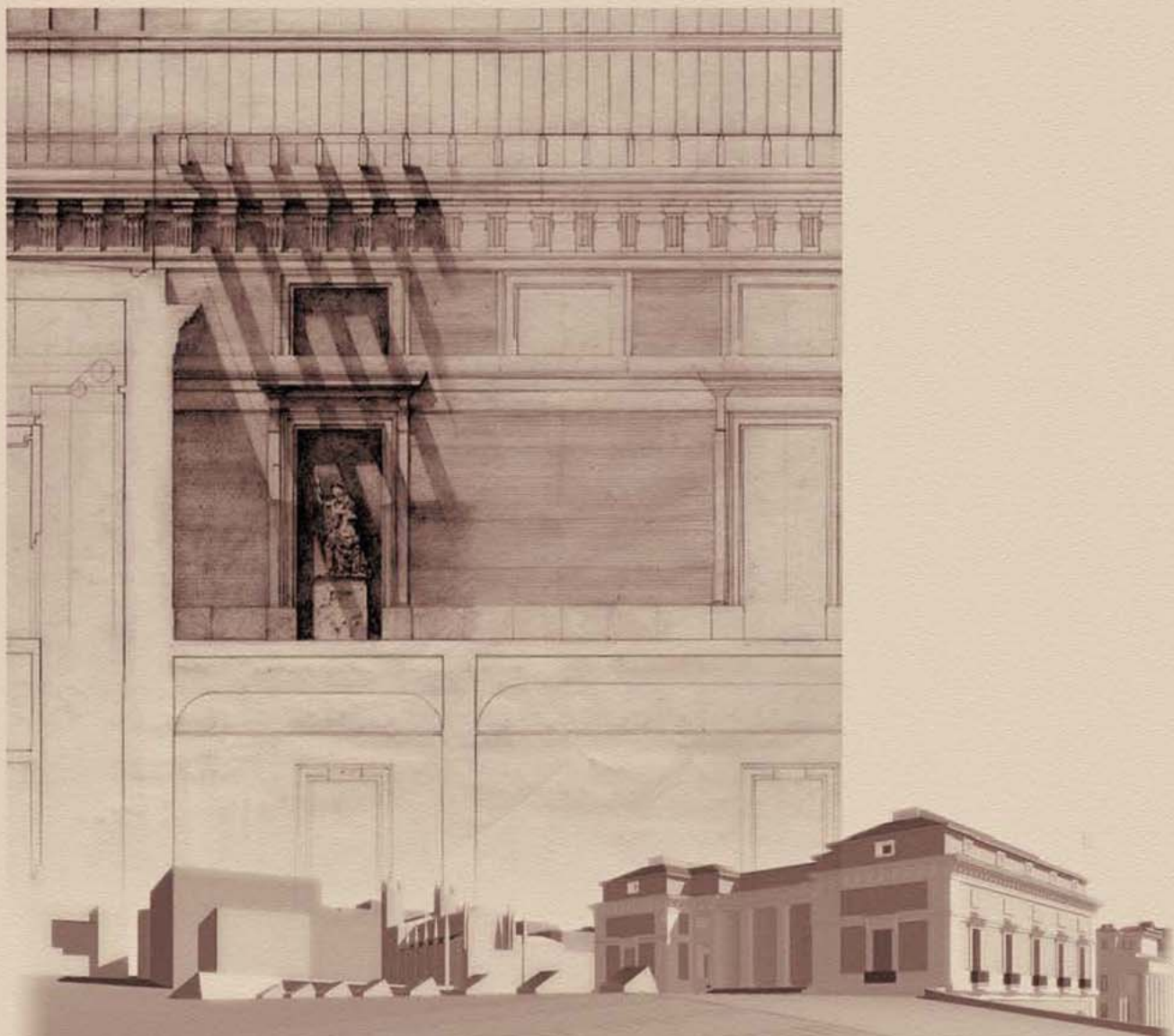


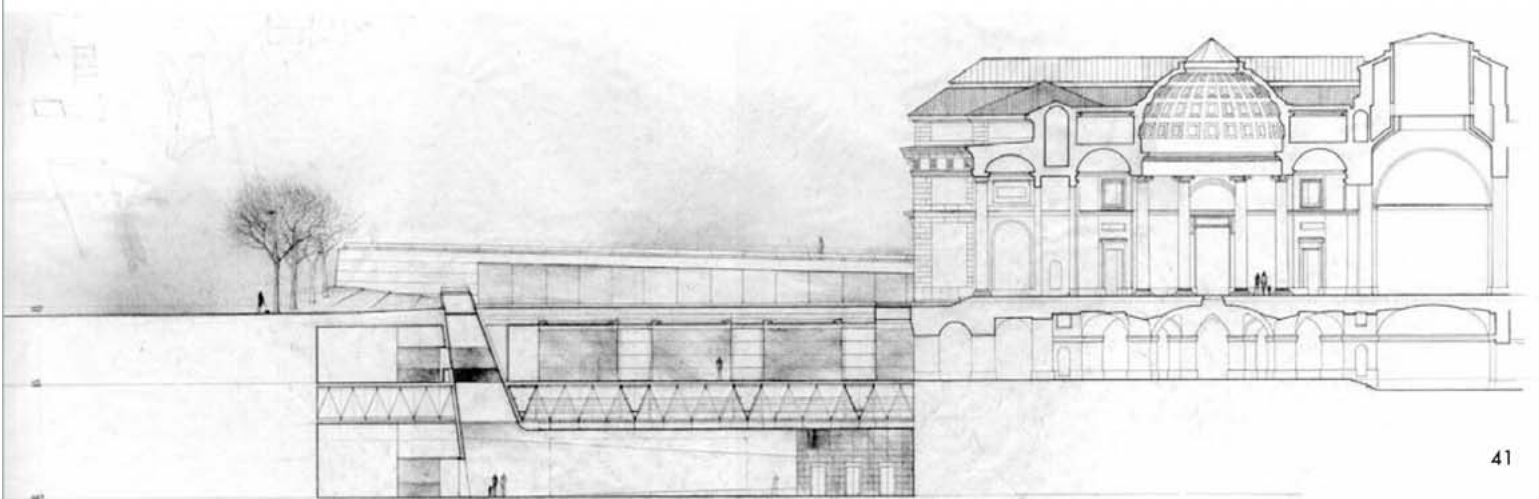
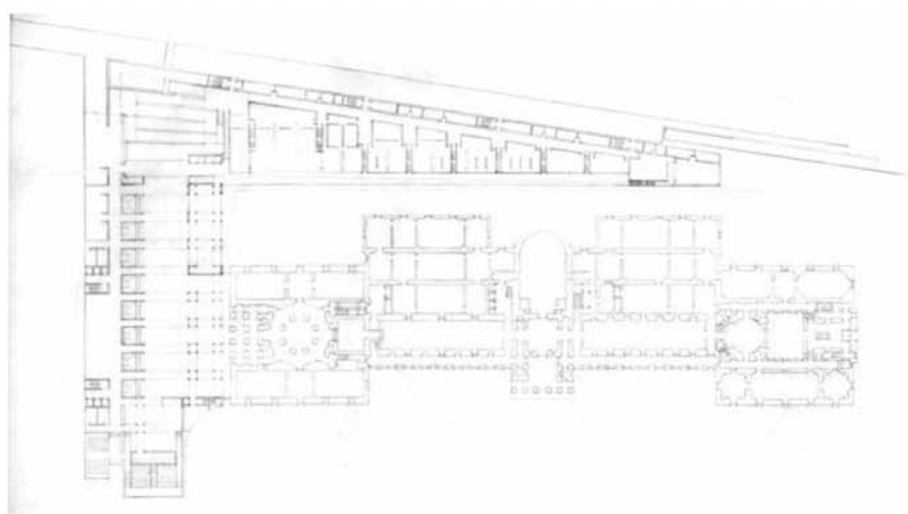
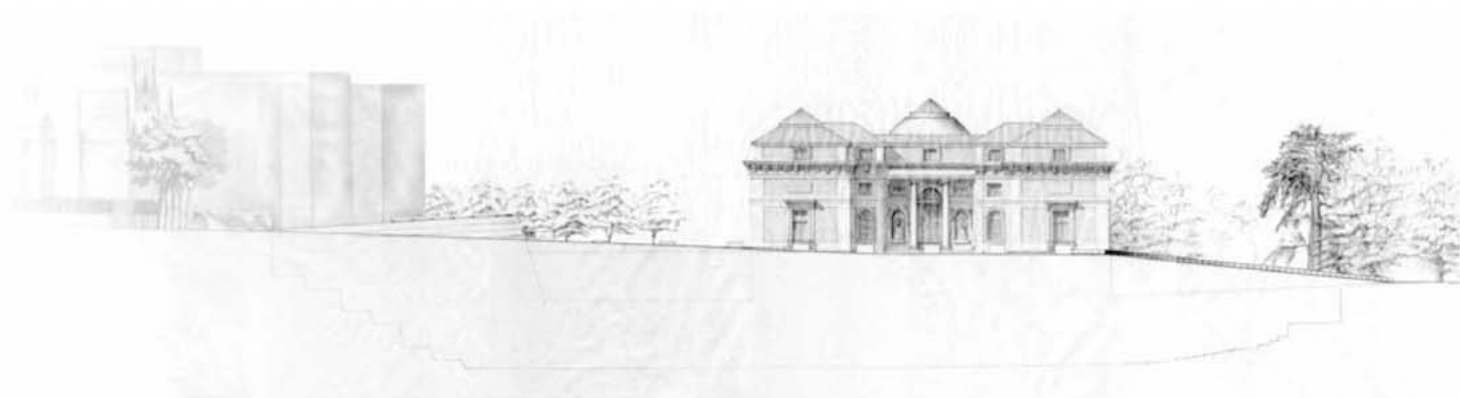


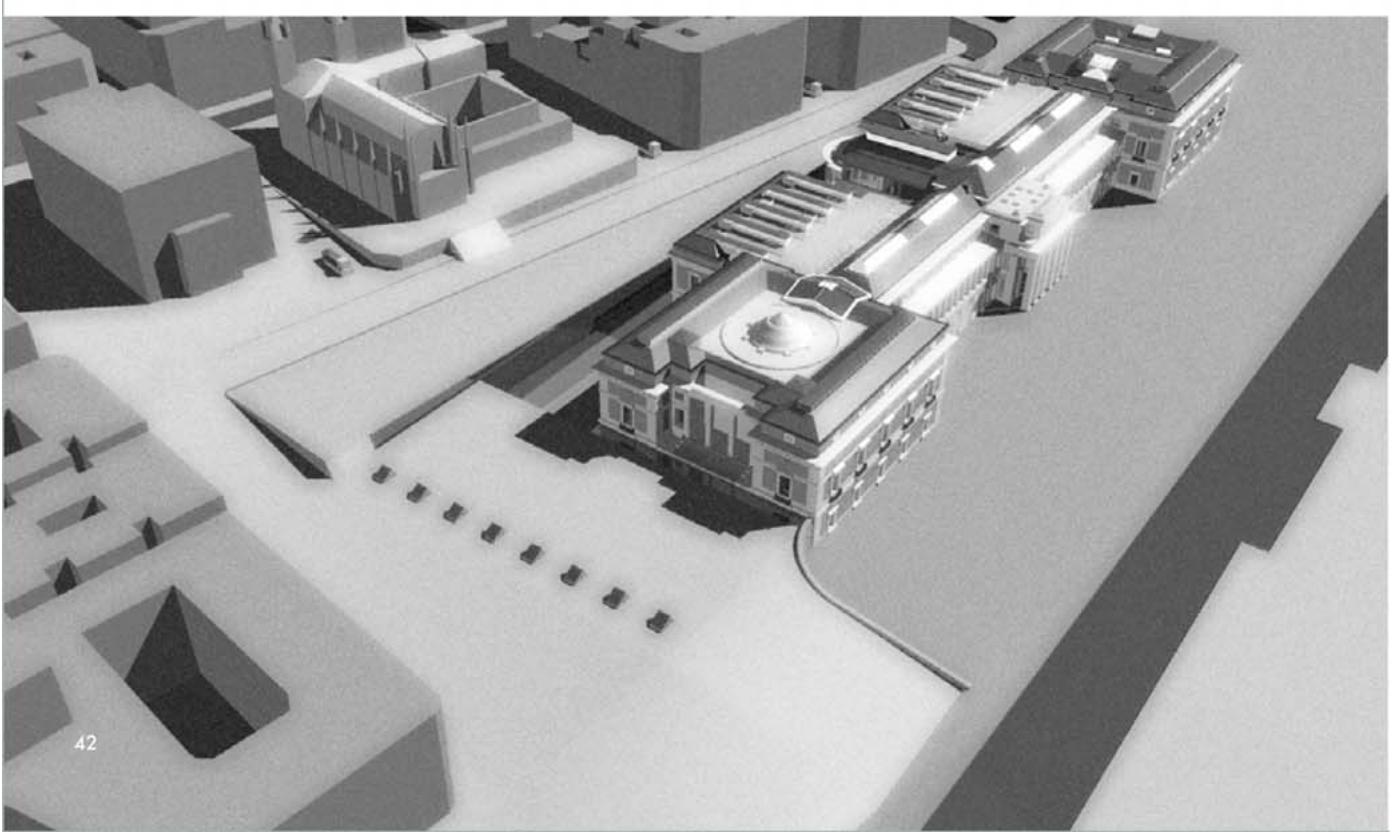
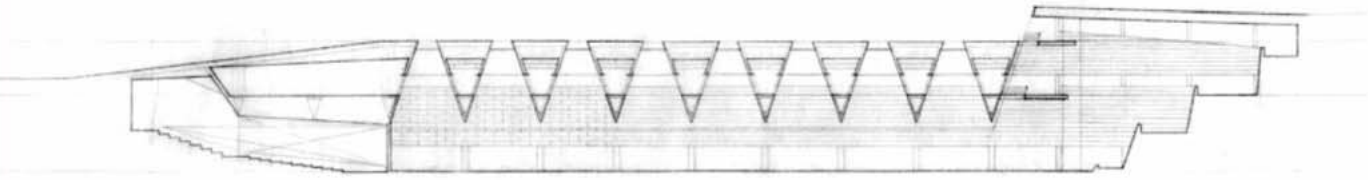
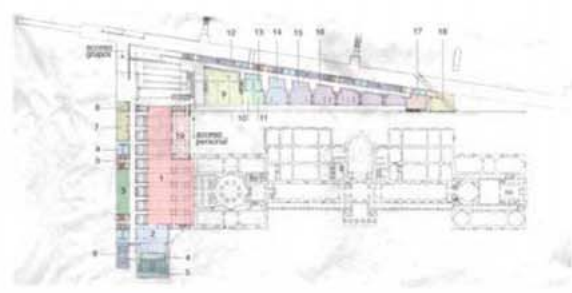
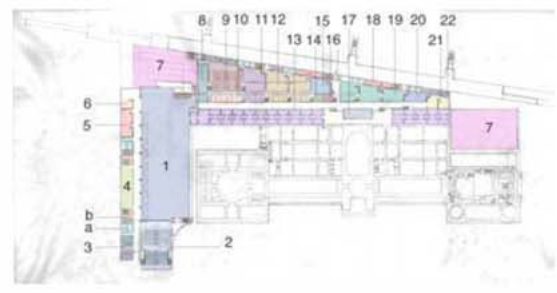
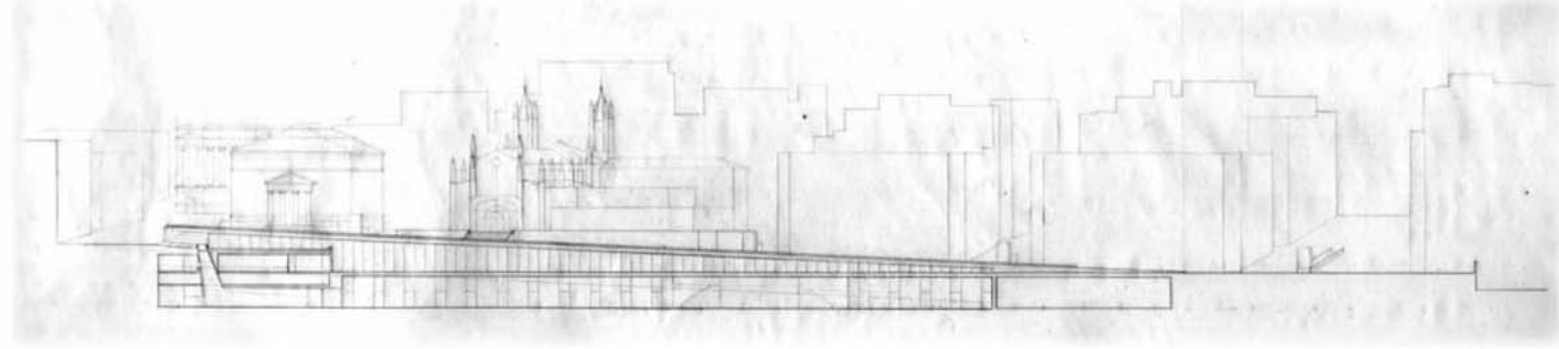
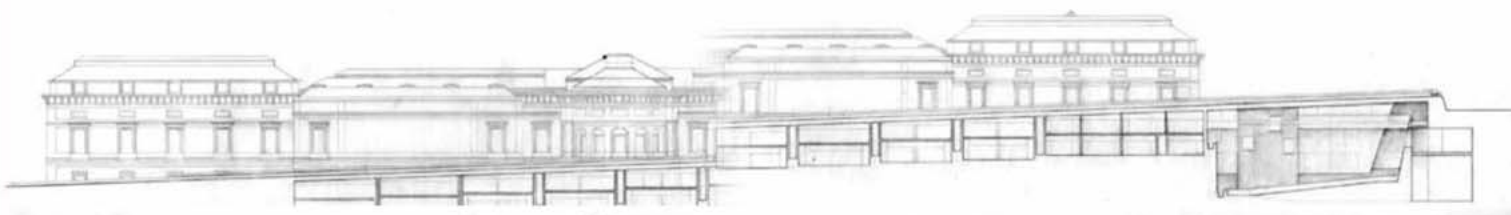
SECCION C-C

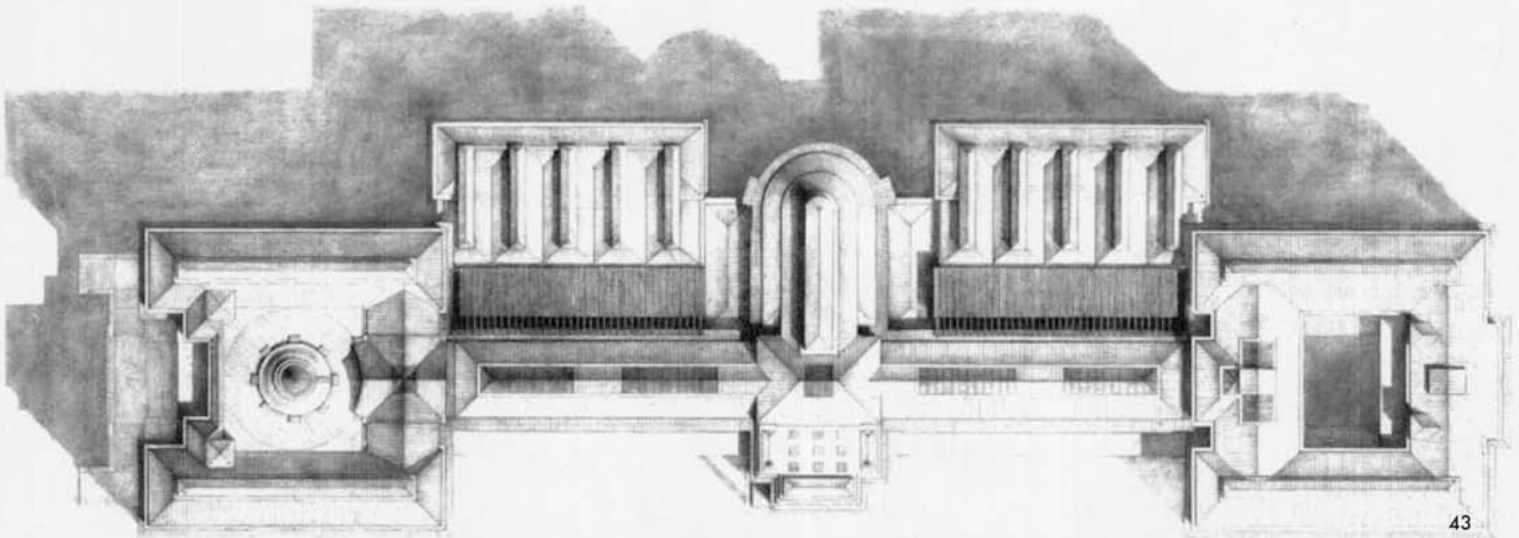
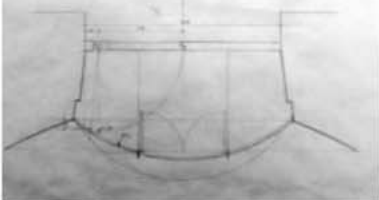
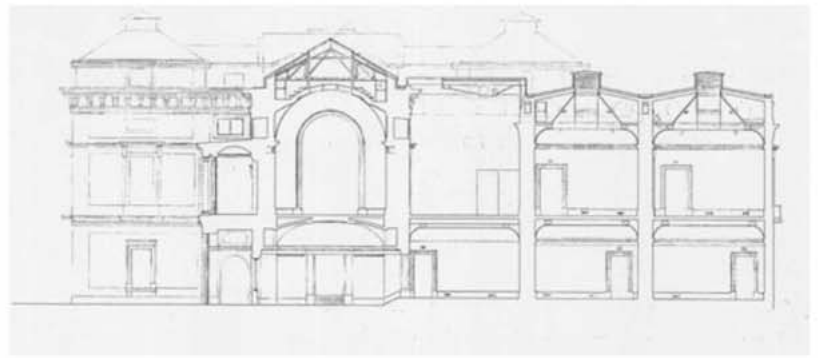
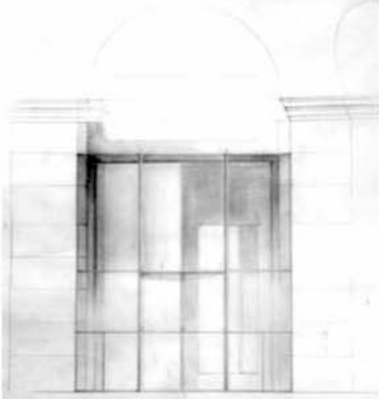
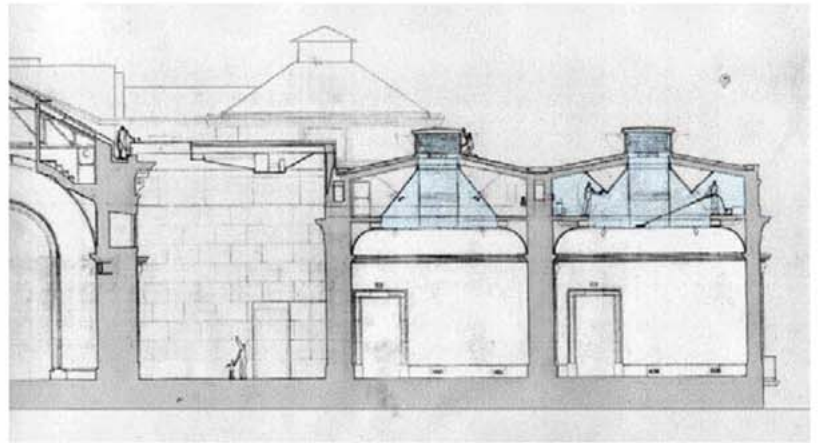
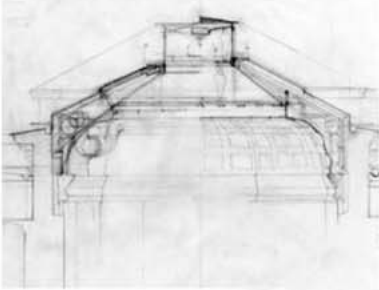
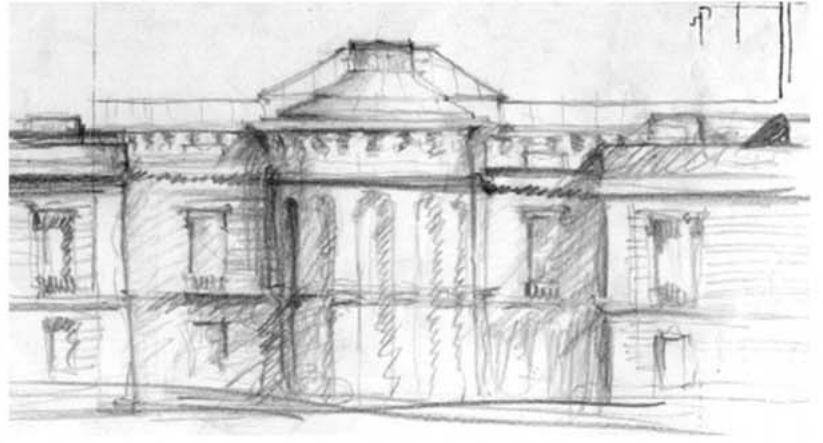


1.5 MADRID. MUSEO DEL PRADO  
1995



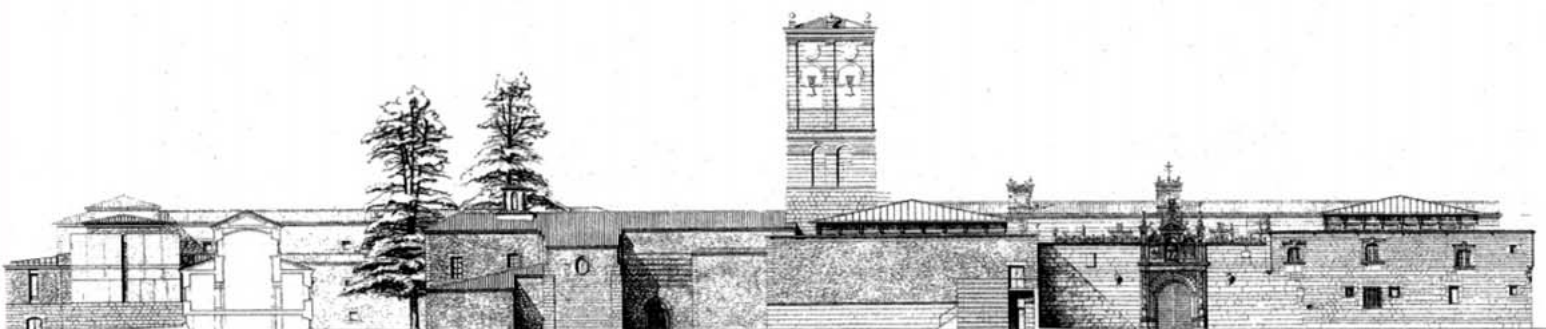
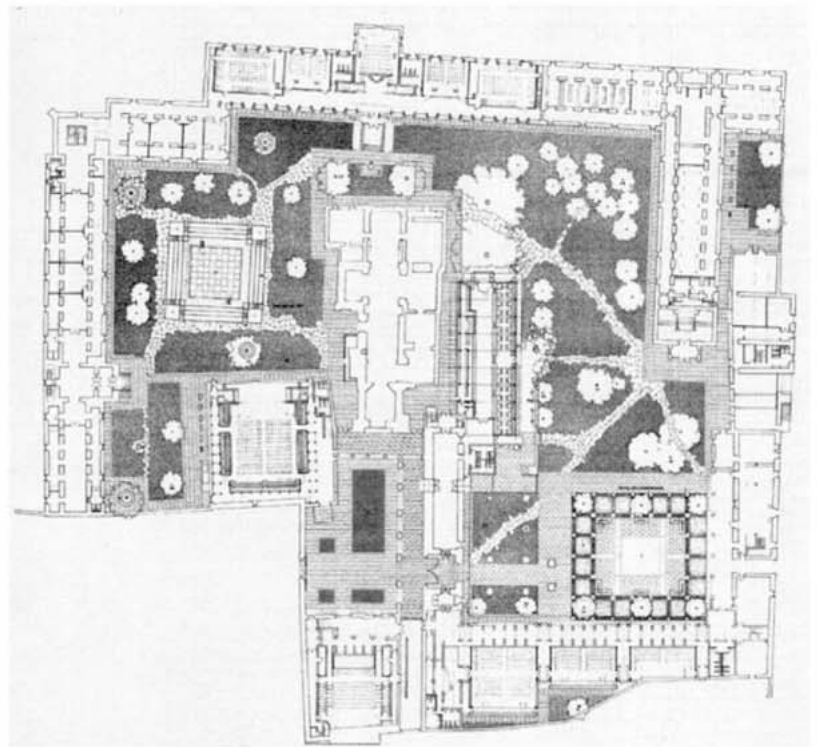
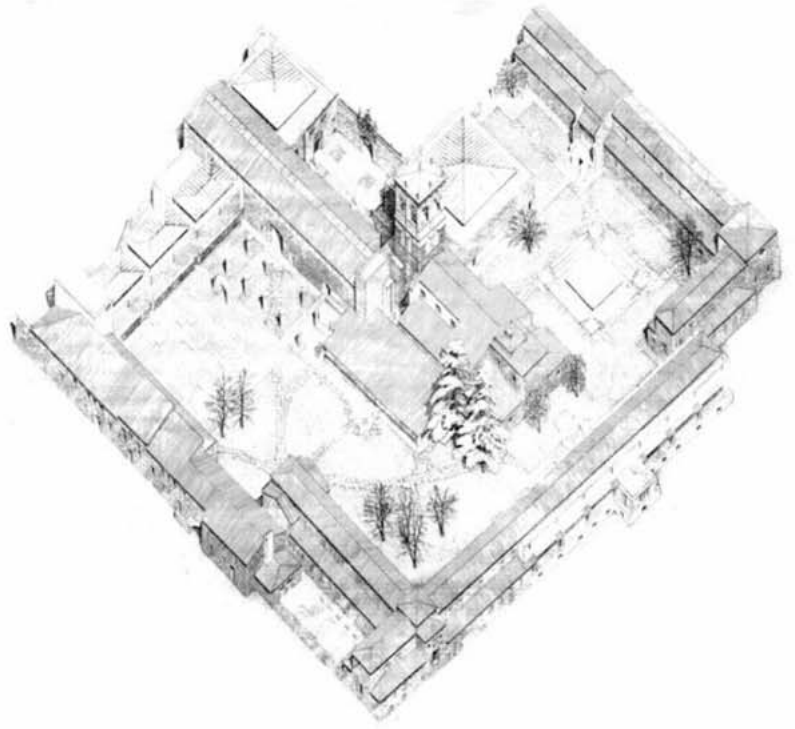


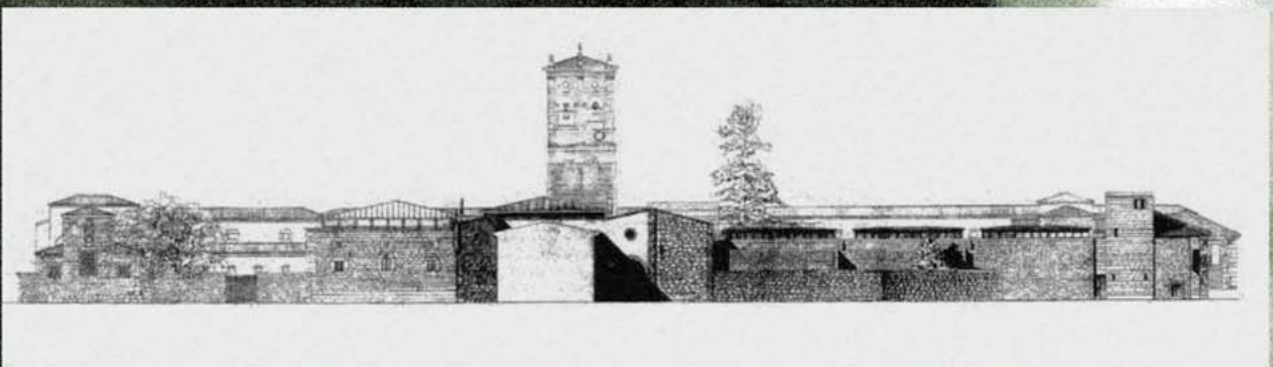
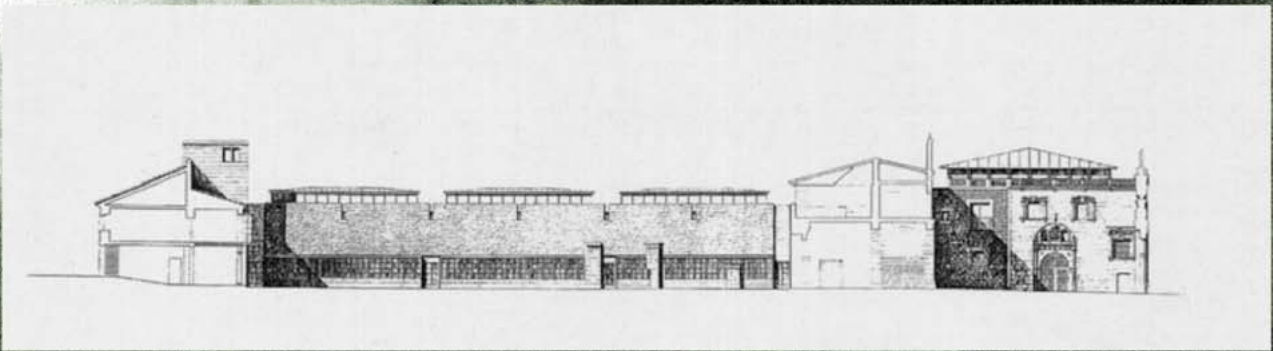
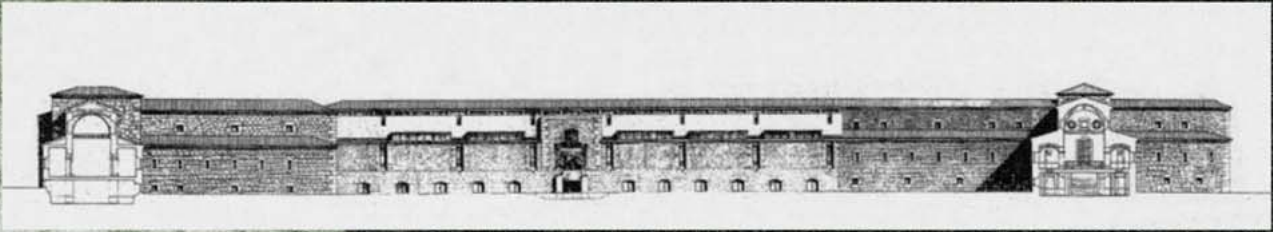


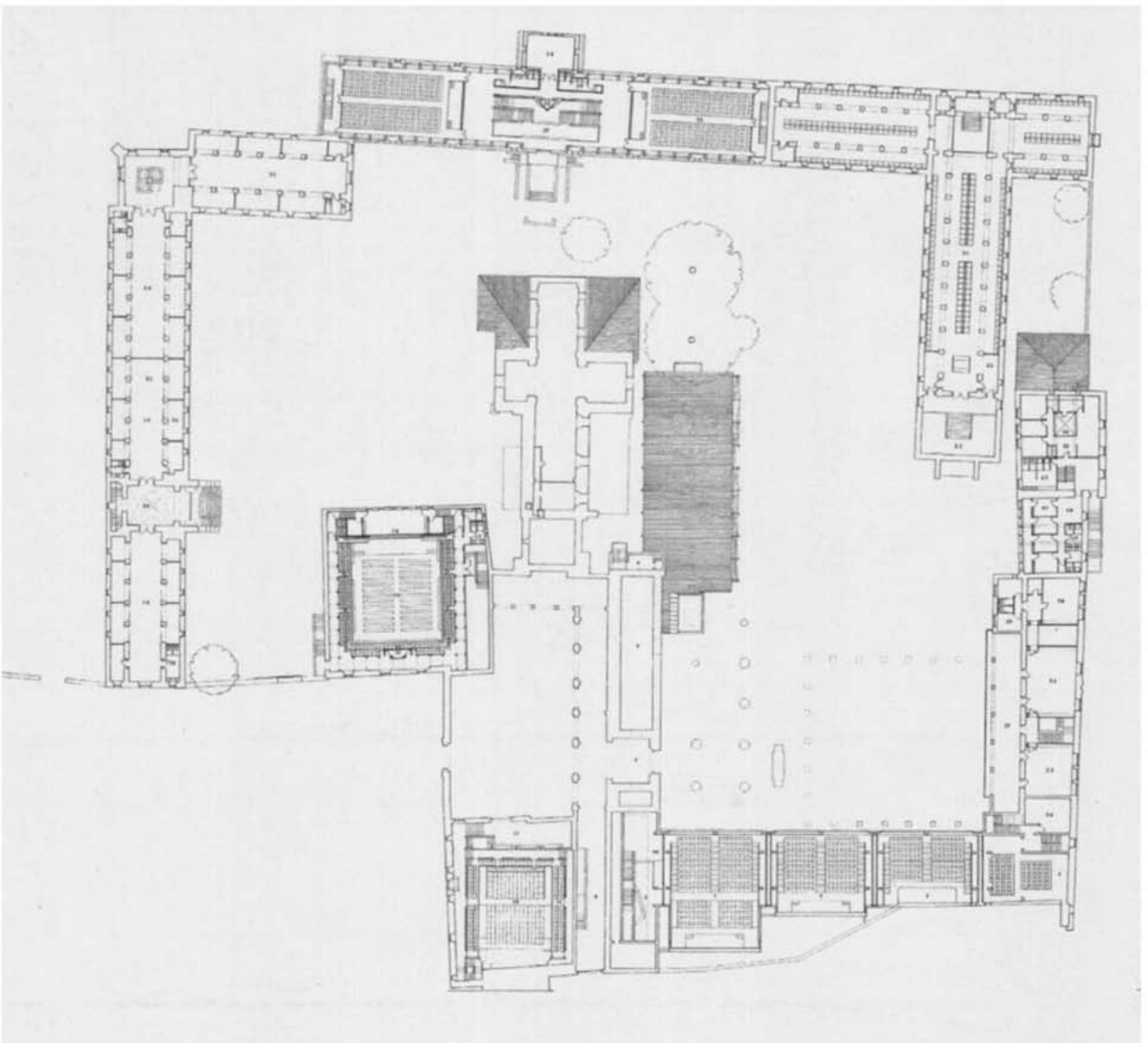
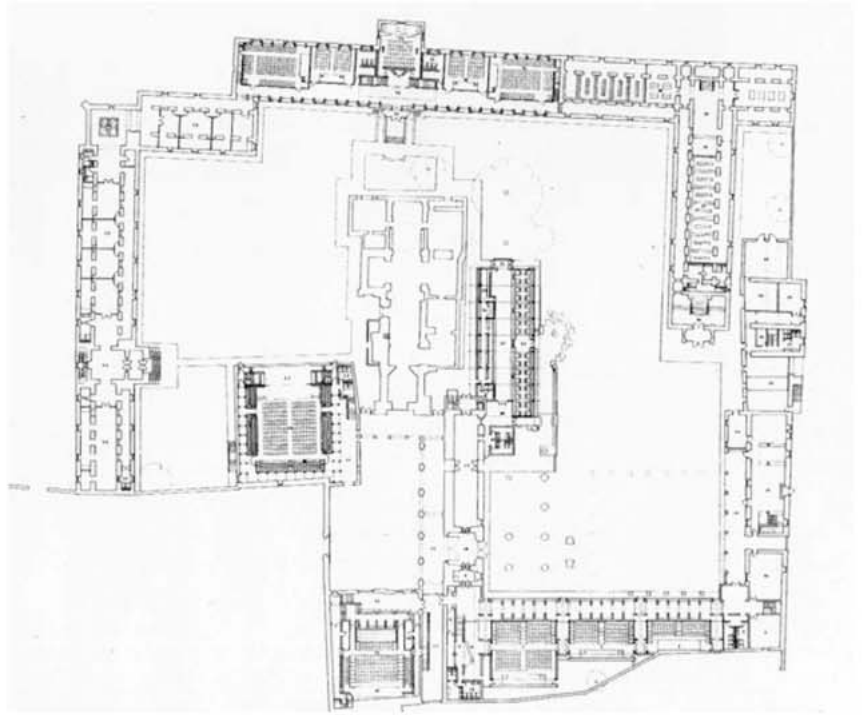


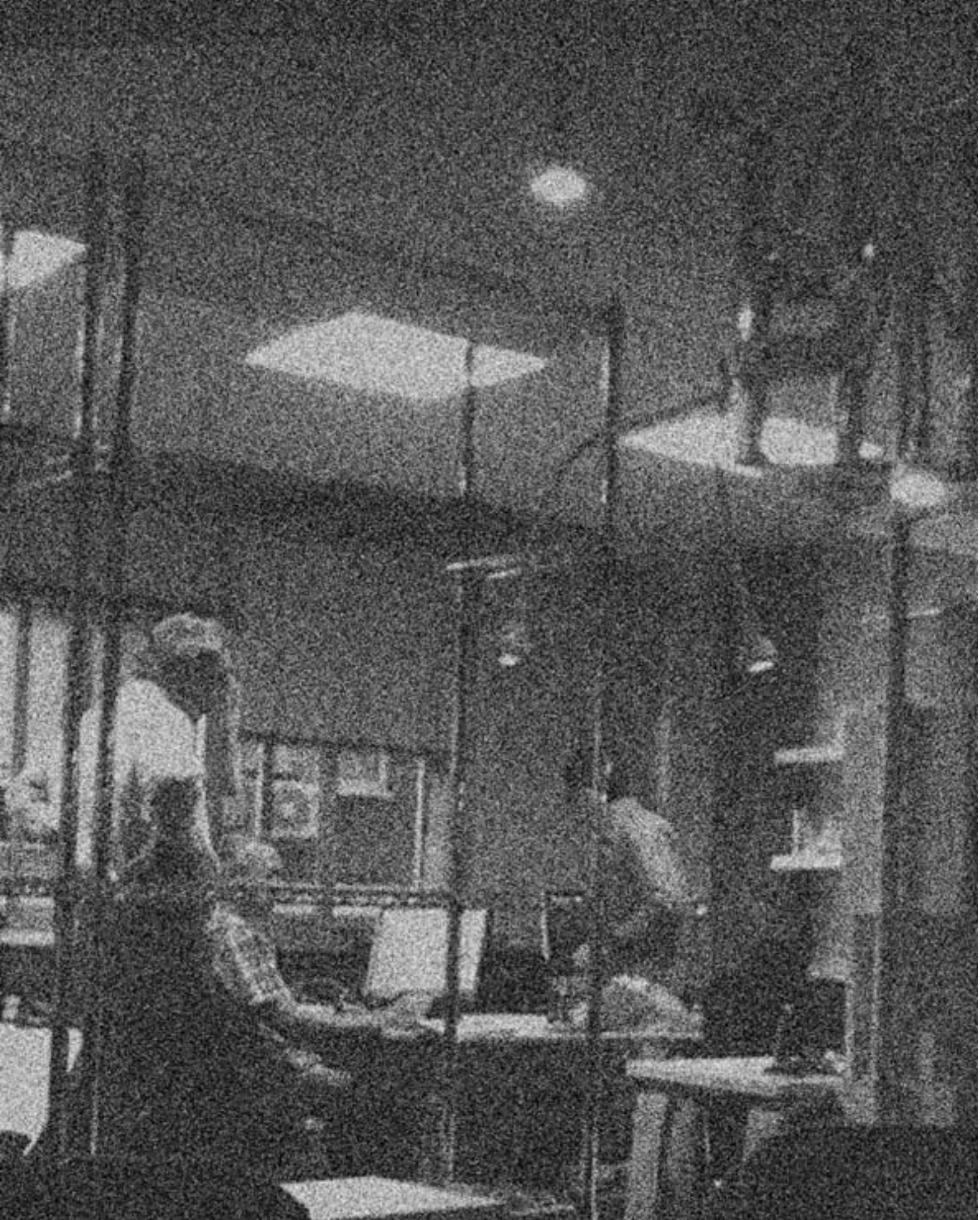
**1.6\_BURGOS. FACULTAD DE DERECHO (HOSPITAL DEL REY)  
1991**









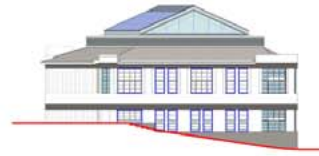


**OTROS PROYECTOS Y PROPUESTAS PARA CONCURSOS**

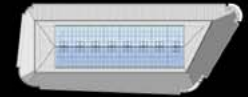
tema:  
AGORA O NUNCA

DESCRIPCIÓN DE LA PROPUESTA

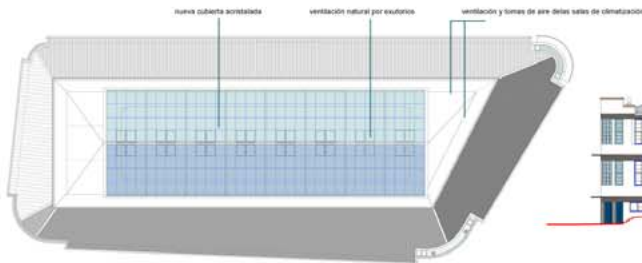
concurso de proyectos para la redacción del proyecto de creación de un equipamiento cultural-educativo en la plaza del mercado de PORTUGALETE



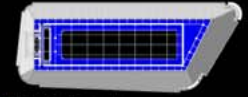
alzado c/ salcedo



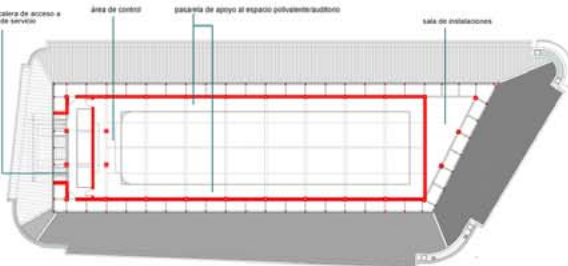
planta de cubiertas



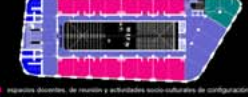
alzado c/ doña casilda iturrizar



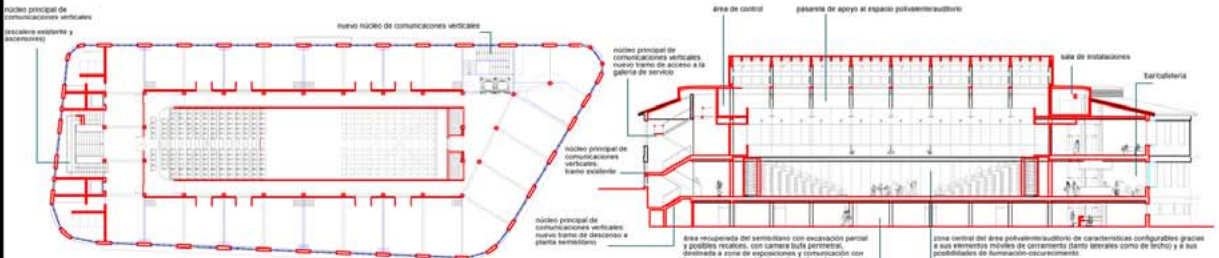
planta galería de servicio



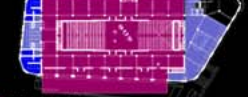
alzado c/ doña maria diaz de haro



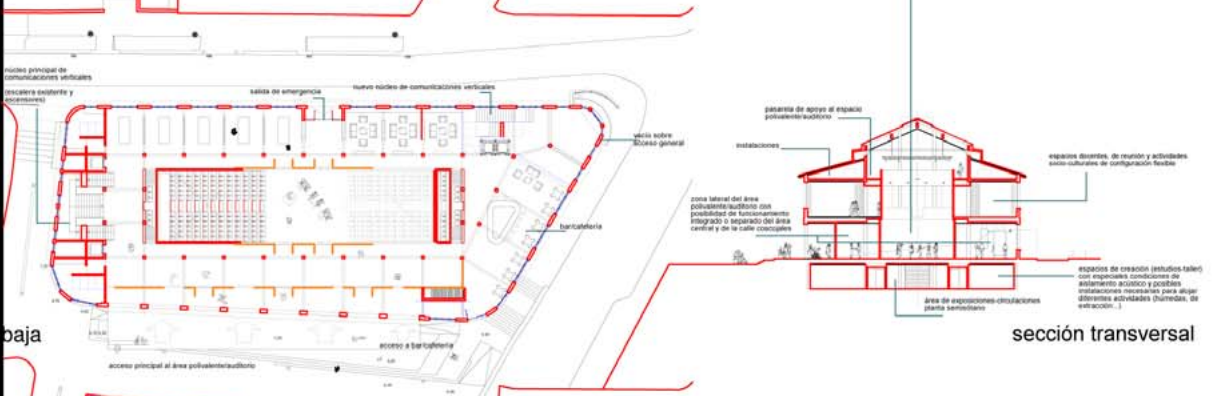
planta primera



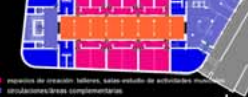
sección longitudinal



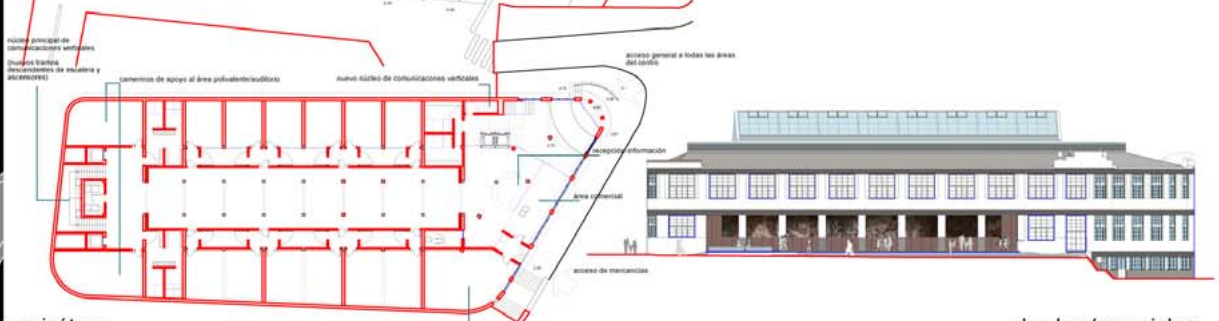
planta baja



sección transversal



planta semisótano



alzado c/coscojales

- comunicaciones áreas complementarias
- servicios generales e instalaciones
- espacios de reunión y actividades socio-culturales de configuración flexible
- áreas polivalentes-auditorio
- comunicaciones áreas complementarias
- servicios generales e instalaciones
- instalaciones especiales
- espacios de creación talleres, salas de reunión de actividades socio-culturales de configuración flexible
- comunicaciones áreas complementarias
- servicios generales e instalaciones
- instalaciones especiales

# 3

lema:  
**ÁGORA O NUNCA**

**IMAGEN DE LA PROPUESTA**

concurso de proyectos para la redacción del proyecto de creación de un equipamiento cultural-educativo en la plaza del mercado de **PORTUGALETE**

acceso principal al área polivalente en dos zonas configuradas

acceso principal al área polivalente en configuración abierta

vista aérea de la propuesta en el sitio



vista de la cubierta desde el vestíbulo de acceso general



vista del auditorio con doble configuración de gradas

vestíbulo de acceso general y nuevo núcleo de comunicaciones verticales



vista del auditorio con un único sistema de gradas desdoblado



sitio de cubierta de la zona central del área polivalente



vista del área polivalente con configuración abierta en planta primera



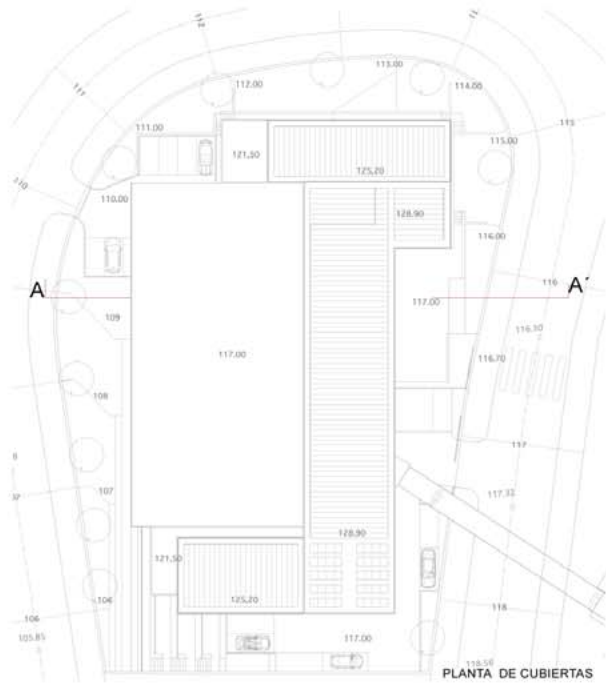
recorrido de recuperación de la zona central del área polivalente / auditorio

vista del área polivalente con configuración semi-abierta en planta primera

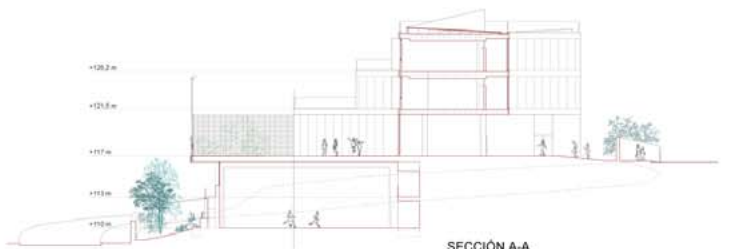




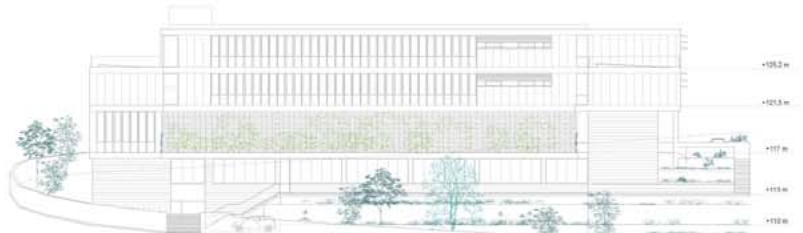




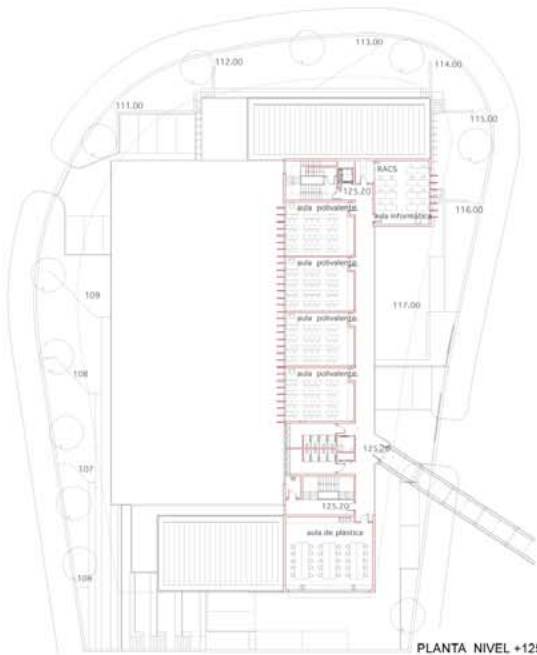
PLANTA DE CUBIERTAS



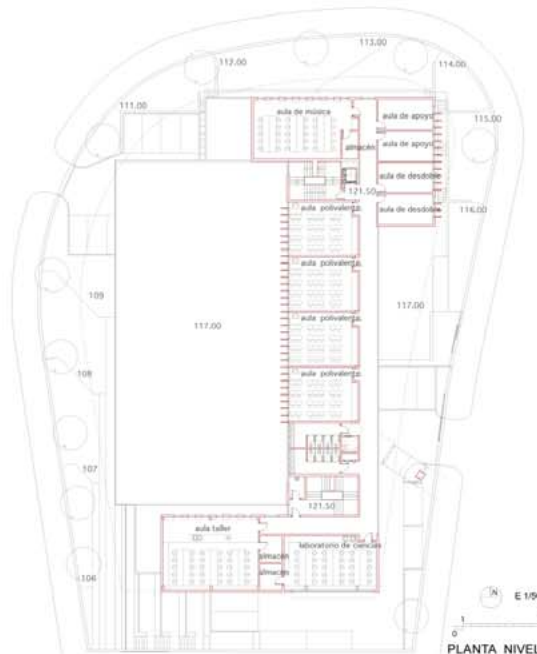
SECCIÓN A-A



ALZADO OESTE



PLANTA NIVEL +125,20m

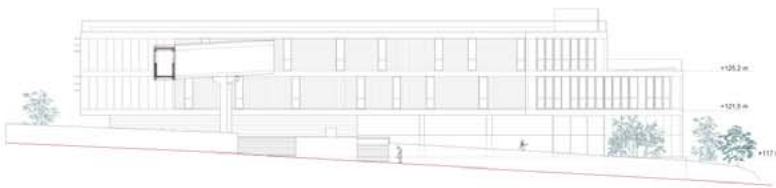


PLANTA NIVEL +121,50m

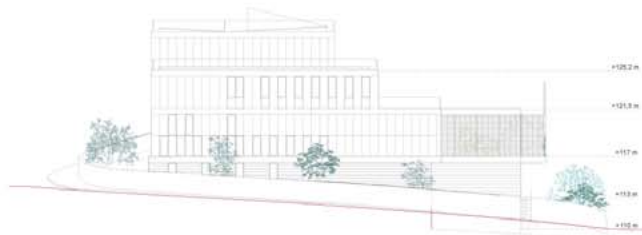




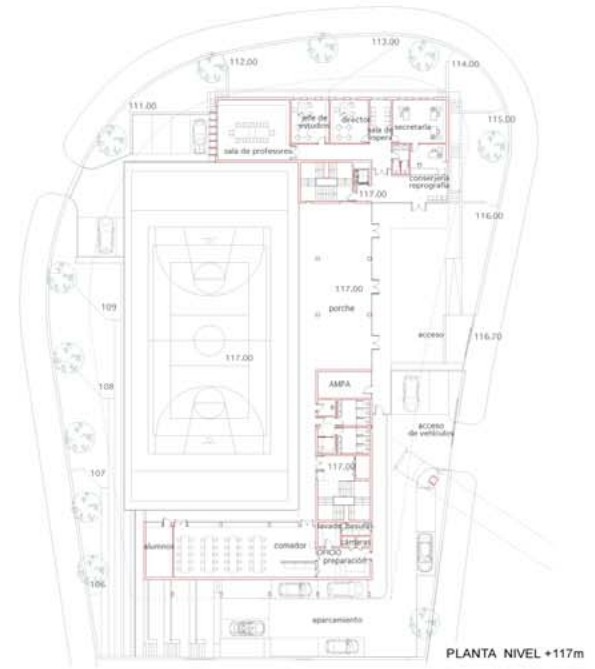
ALZADO SUR



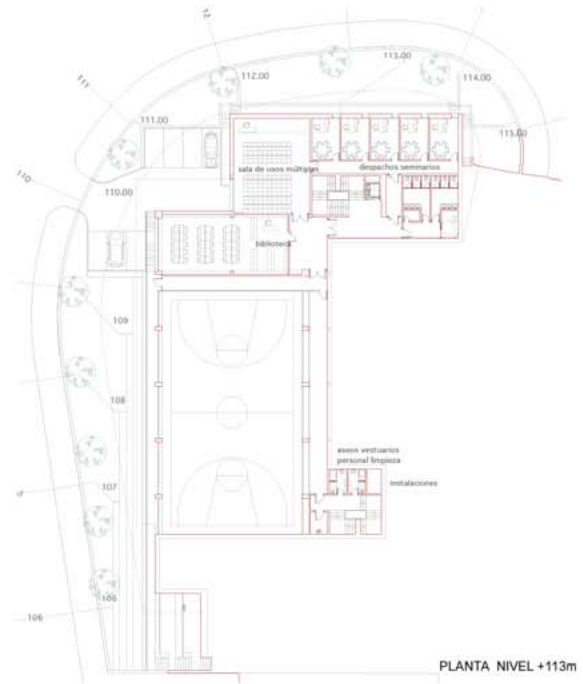
ALZADO ESTE



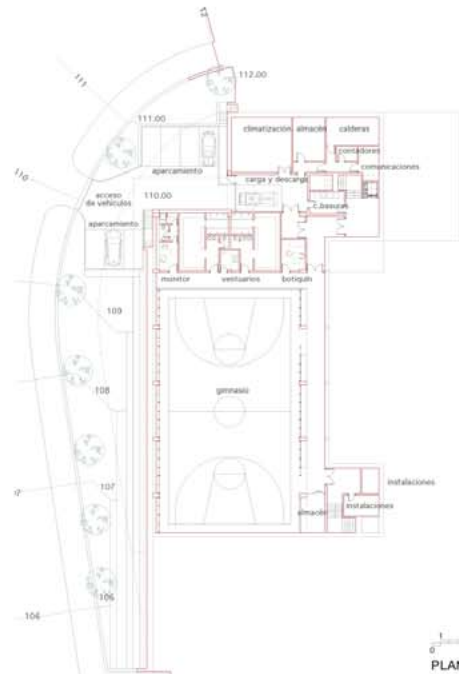
ALZADO NORTE



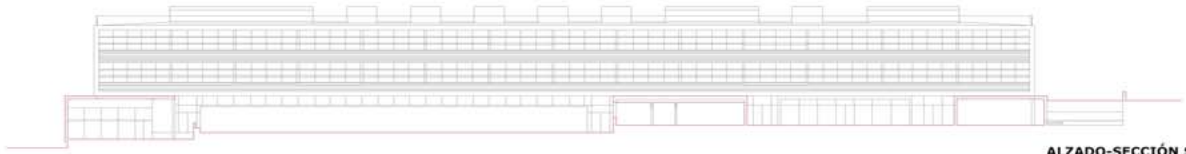
PLANTA NIVEL +117m



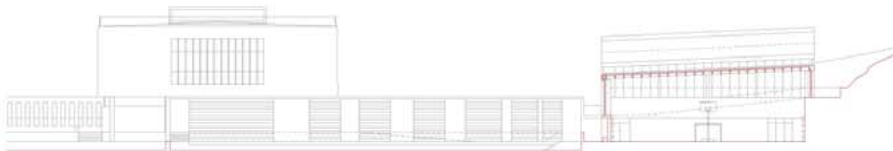
PLANTA NIVEL +113m



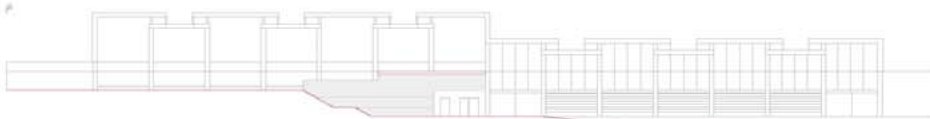
E 1/500  
PLANTA NIVEL +110m



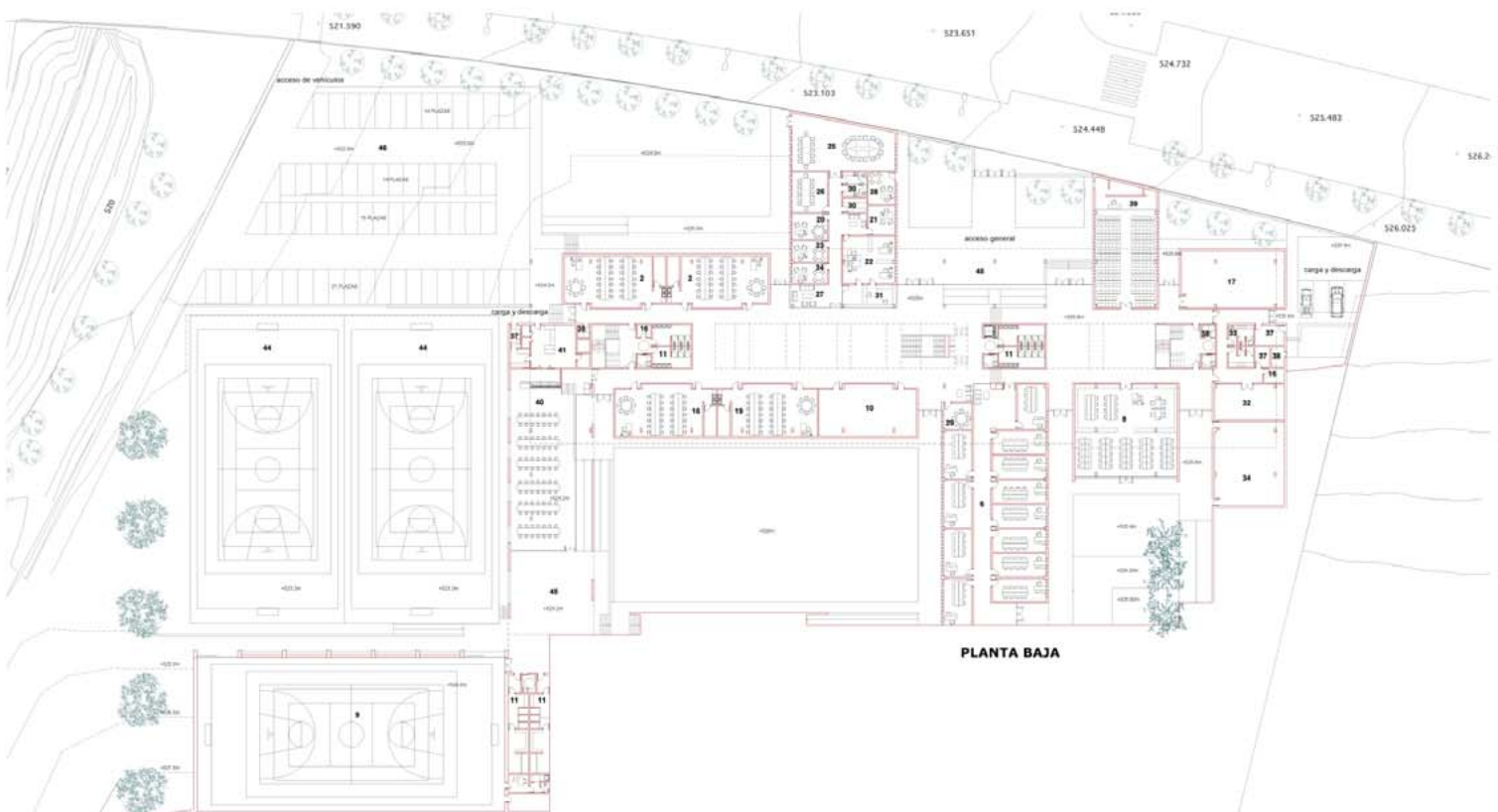
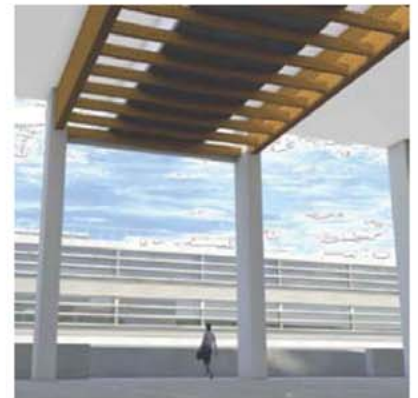
ALZADO-SECCIÓN SUR



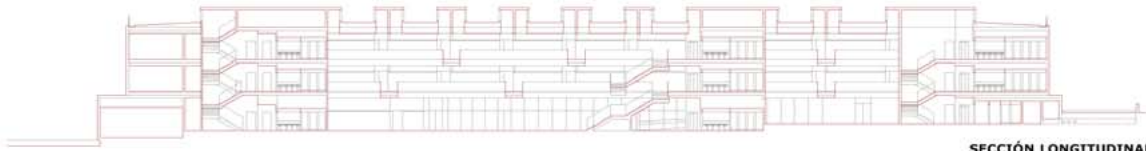
ALZADO-SECCIÓN OESTE



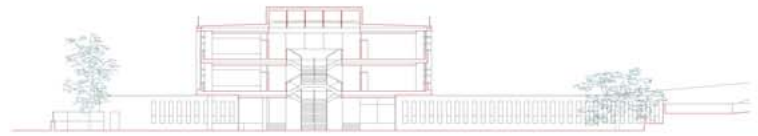
ALZADO-SECCIÓN SUR( alzado gimnasio)



PLANTA BAJA



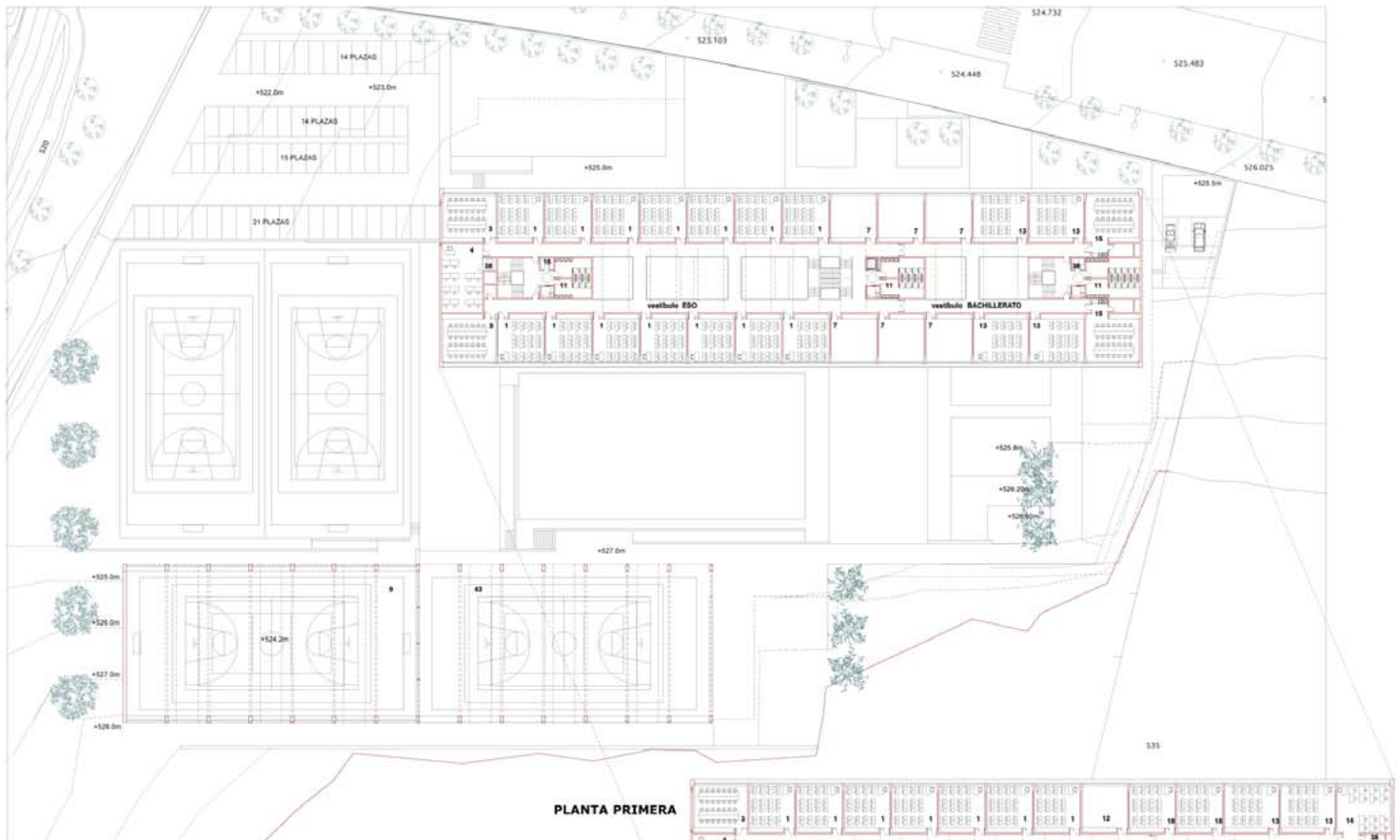
SECCIÓN LONGITUDINAL

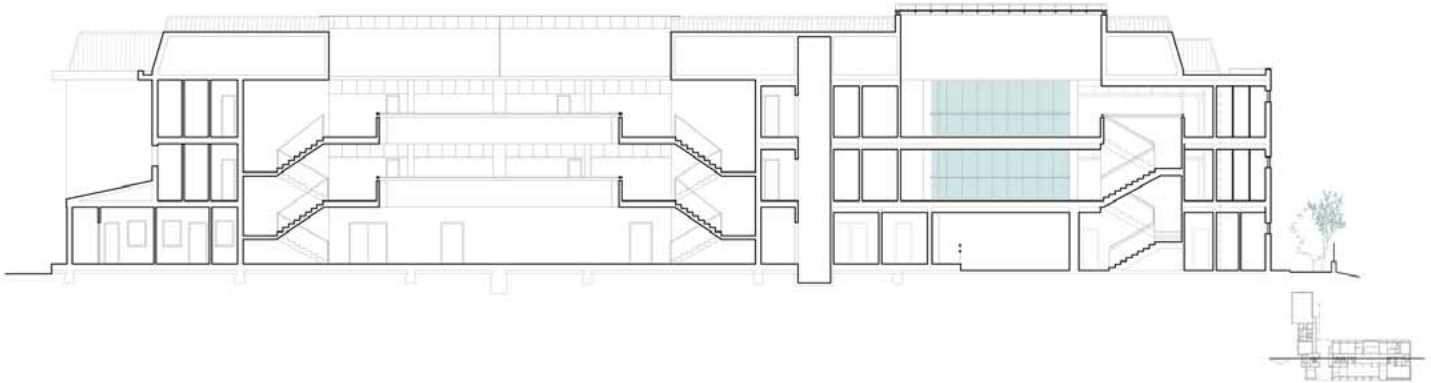
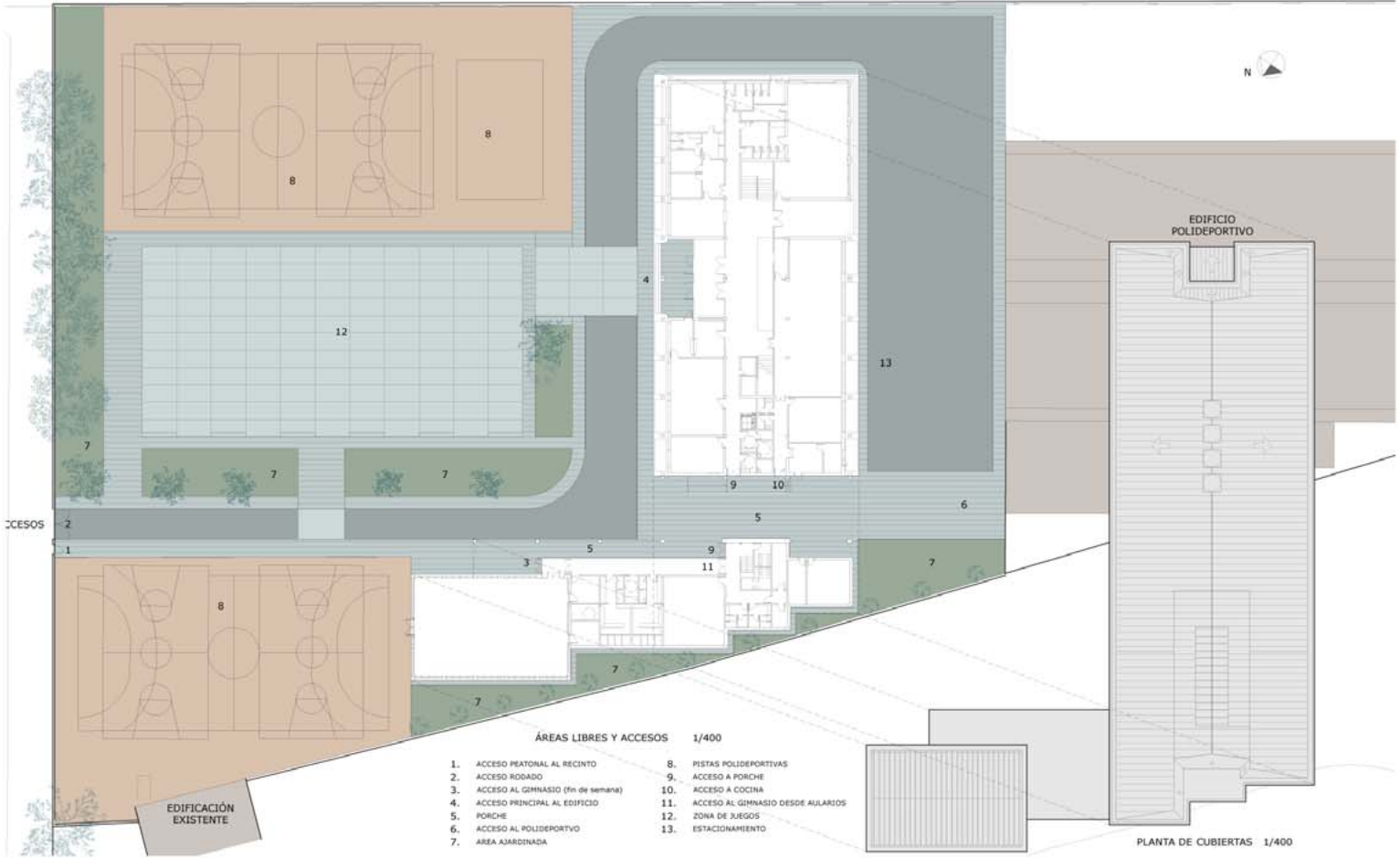


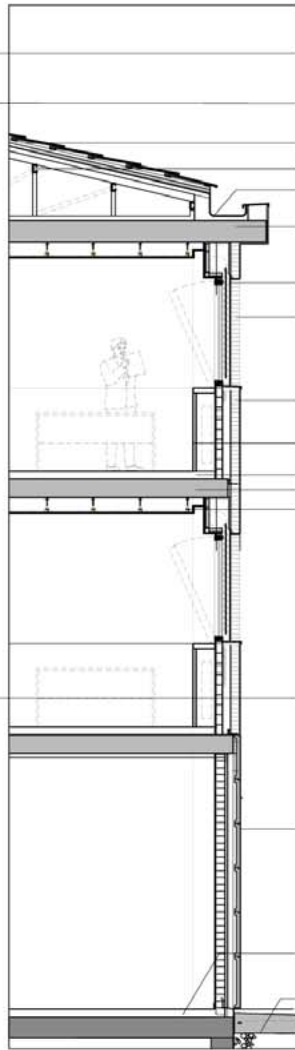
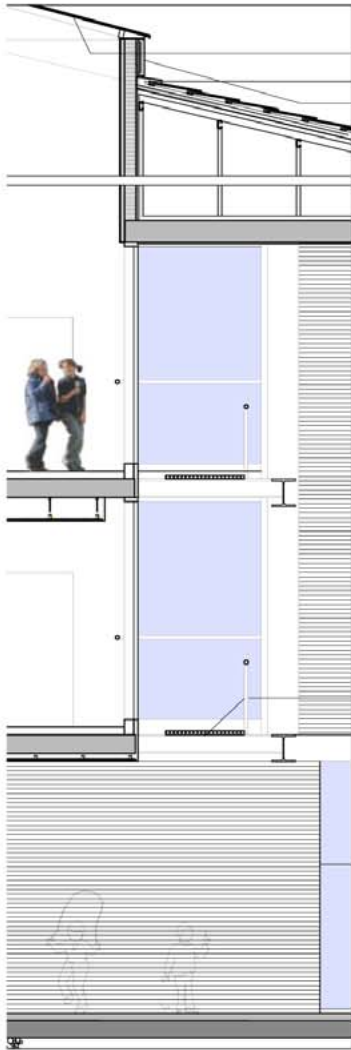
SECCIÓN TRANSVERSAL ( por el vestíbulo de acceso)



SECCIÓN TRANSVERSAL





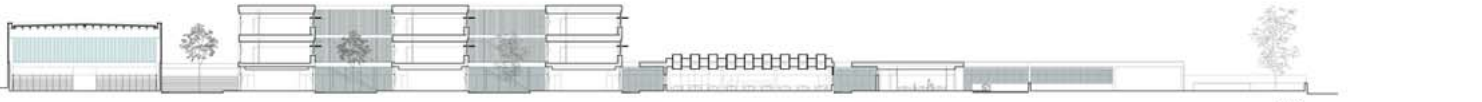
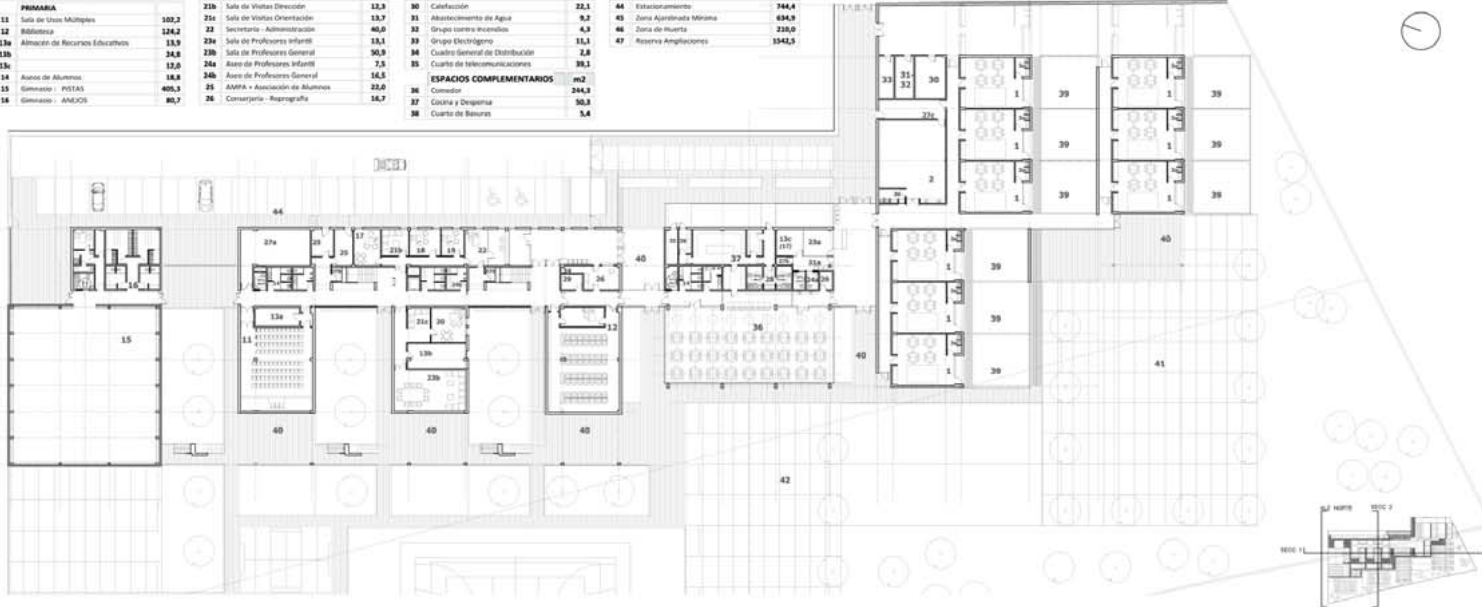


- Lucernario de vidrio con carpintería de aluminio con junta doble recogida
- Fachada ventilada acabada en prefabricado de hormigón aligerado sobre aislante y fábrica de ladrillo y transdosada al interior con placa
- Cubierta ventilada de teja plana sobre rastreles y aislamiento
- Formación de cubierta de chapa sobre estructura metálica ligera
- Canalón de chapa
- Forjado de cubierta
- Persiana enrollable con lamas orientables
- Carpintería de aluminio con rotura de puente térmico oscilobatiente.
- Fachada ventilada acabada en fábrica de ladrillo sobre aislante y fábrica de ladrillo y transdosada al interior con fábrica de ladrillo hueco doble y enlucido
- Zócalo, mueble y repisa de madera de protección y de espacio para radiadores
- Pavimento acabado en terrazo
- Forjado de losa aligerada
- Falso techo de placa de yeso laminado
- Cubierta sandwich metálica sobre estructura de madera laminada
- Estructura principal de vigas de madera laminada
- Fachada superior ligera de moldado de vidrio (UGLAS) y estructura de aluminio
- Pasarela de mantenimiento de tramex sobre estructura metálica
- Cubierta plana invertida acabada en grava sobre forjado
- Remate de prefabricado de hormigón aligerado
- Falso techo de exteriores de placa de yeso laminado
- Fachada ventilada de prefabricado de hormigón aligerado sobre estructura auxiliar y aislante proyectado, transdosado al interior de fábrica de hueco doble enlucido o enfoscado.
- Pavimento y zocalo deportivo de pvc reforzado tipo Taraflex
- Pavimento acabado en terrazo sobre forjado sanitario
- Solera de hormigón perimetral al edificio acabado en hormigón impreso sobre lámina de polietileno enchachado y base compactada



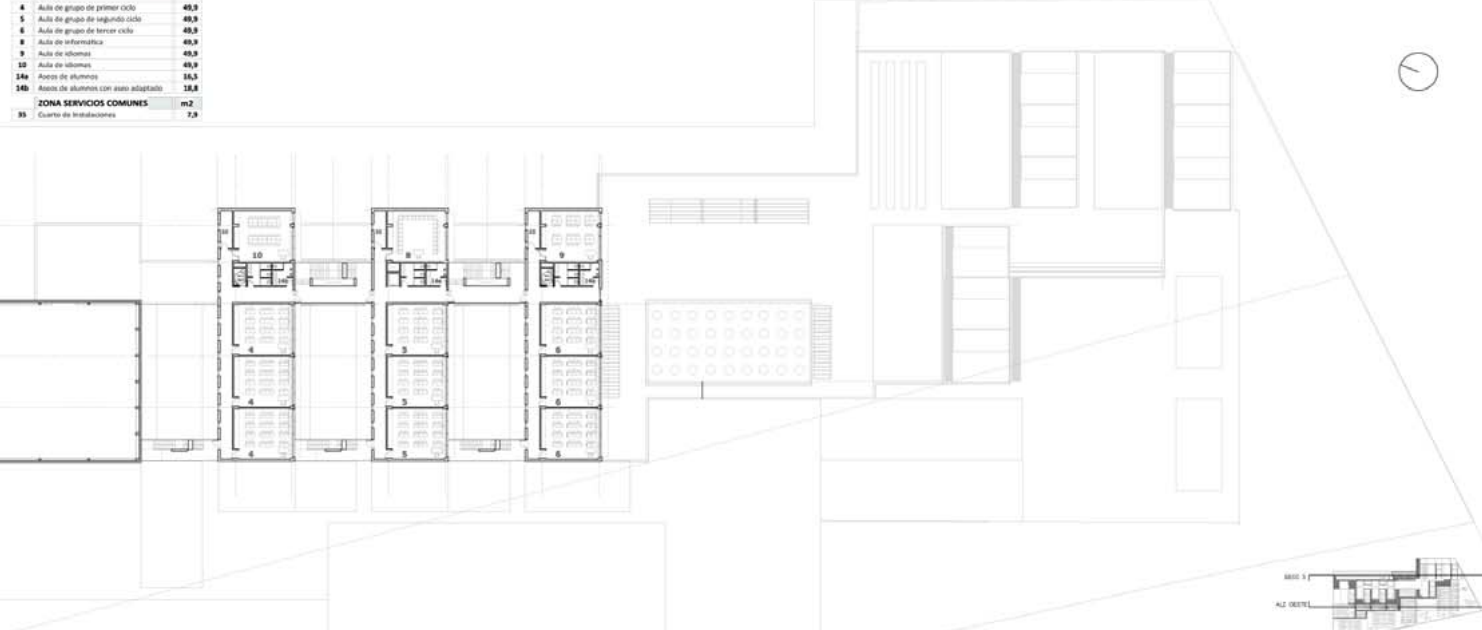
PLANTA BAJA: ZONA DOCENTE		ESPACIOS EXTERIORES		ZONA SERVICIOS COMUNES		ESPACIOS EXTERIORES		
	m <sup>2</sup>		m <sup>2</sup>		m <sup>2</sup>		m <sup>2</sup>	
<b>INFANTES</b>								
1	Aula de grupo	30,0	17	Despacho de Dirección	16,6	27a	Almacén General	46,7
2	Sala de Usos Múltiples	86,4	18	Infantería de Estudios (Coordinación)	14,1	27b	Fuente	2,5
3a	Ancas de alumnos	5,5	19	Despacho Secretariado	10,2	27c	Despacho	21,8
3b	Ancas de alumnos	5,5	20	Departamento de Quantificación	20,8	28	Aseo Vestuario personal no docente	17,4
3c	Ancas de alumnos	5,5	21a	Sala de Visitas Infantil	9,3	29	Cuarto de limpieza	9,5
<b>PRIMARIA</b>								
11	Sala de Usos Múltiples	102,2	21b	Sala de Visitas Director	12,3	30	Calefacción	22,1
12	Biblioteca	124,2	21c	Sala de Visitas Orientación	13,7	31	Abastecimiento de Agua	9,2
13a	Almacén de Recursos Educativos	13,9	22	Secretaría - Administración	60,9	32	Grupo control incendios	4,3
13b	Sala de Usos Múltiples	24,8	23a	Sala de Profesores Infantil	13,1	33	Grupo Electrogéneo	13,1
13c	Sala de Usos Múltiples	24,8	23b	Sala de Profesores General	30,9	34	Cuarto General de Distribución	2,8
14	Ancas de Alumnos	14,8	24	Ancas de Profesores Infantil	7,5	35	Cuarto de telecomunicaciones	31,3
15	gimnasio - PISTAS	405,1	25	gimnasio - Asociación de Alumnos	22,0	<b>ESPACIOS COMPLEMENTARIOS</b>		m <sup>2</sup>
16	gimnasio - ANJOS	80,7	26	Conserjería - Resografía	16,7	36	Comedor	244,3
						37	Cocina y Despensa	30,3
						38	Cuarto de Bienes	3,4
						39	Aulas Exteriores de Infantil	63,9
						40	Fuente	839,6
						41	Zona de Juegos de Infantil	981,0
						42	Zona de Juegos de Primaria	681,1
						43	Pistas Polideportivas	968,0
						44	Estacionamiento	744,4
						45	Zona Aparcamiento Mirón	634,9
						46	Zona de Huerta	233,0
						47	Reserva Ampliación	1542,5

PLANTA DE ACCESO



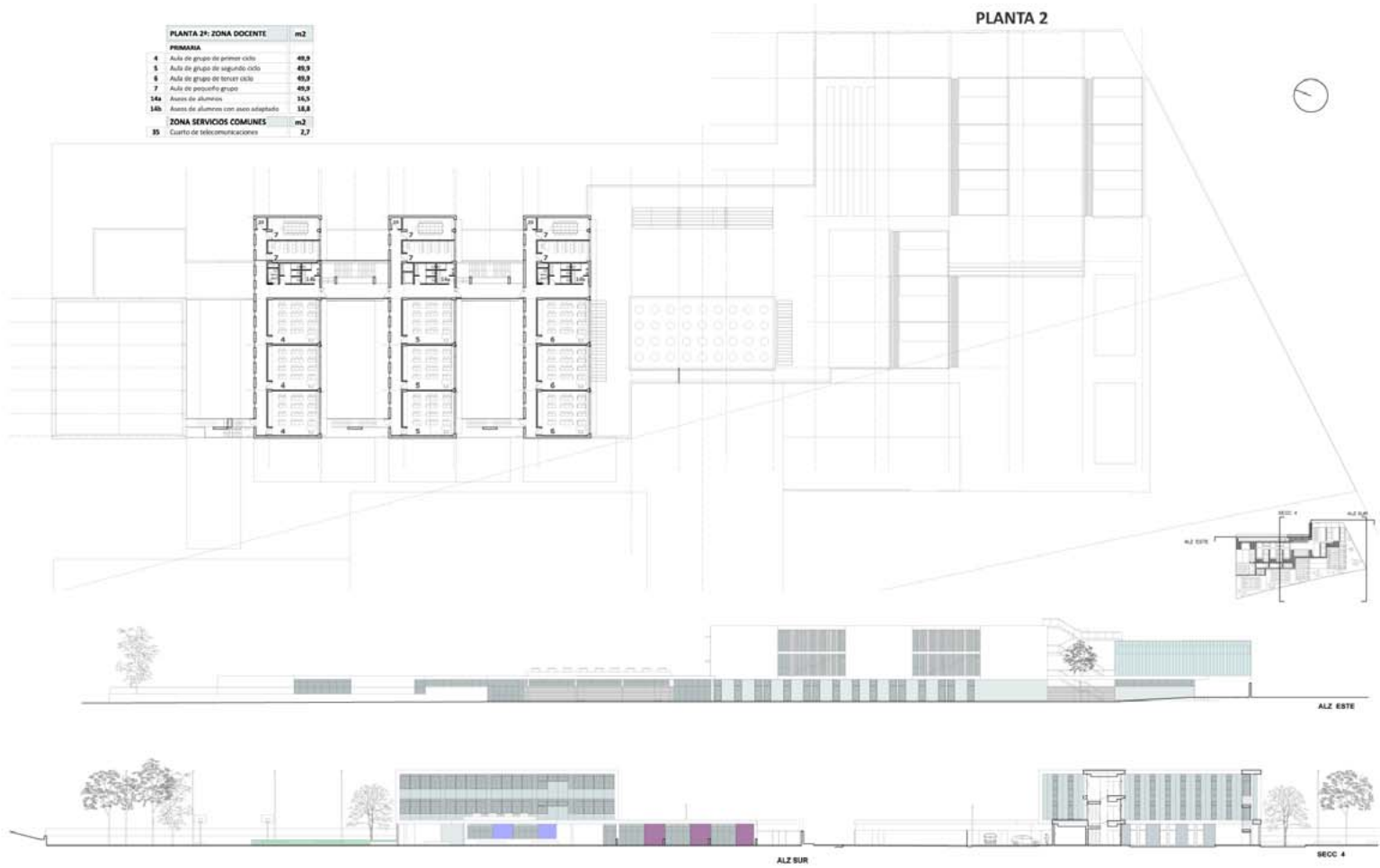
PLANTA 1ª: ZONA DOCENTE		m <sup>2</sup>
<b>PRIMARIA</b>		
4	Aula de grupo de primer ciclo	49,9
5	Aula de grupo de segundo ciclo	49,9
6	Aula de grupo de tercer ciclo	49,9
7	Aula de informática	49,9
8	Aula de idiomas	49,9
9	Aula de idiomas	49,9
10	Aula de idiomas	49,9
11a	Ancas de alumnos	16,1
11b	Ancas de alumnos con aseo adaptado	18,8
<b>ZONA SERVICIOS COMUNES</b>		
35	Cuarto de Instalaciones	7,9

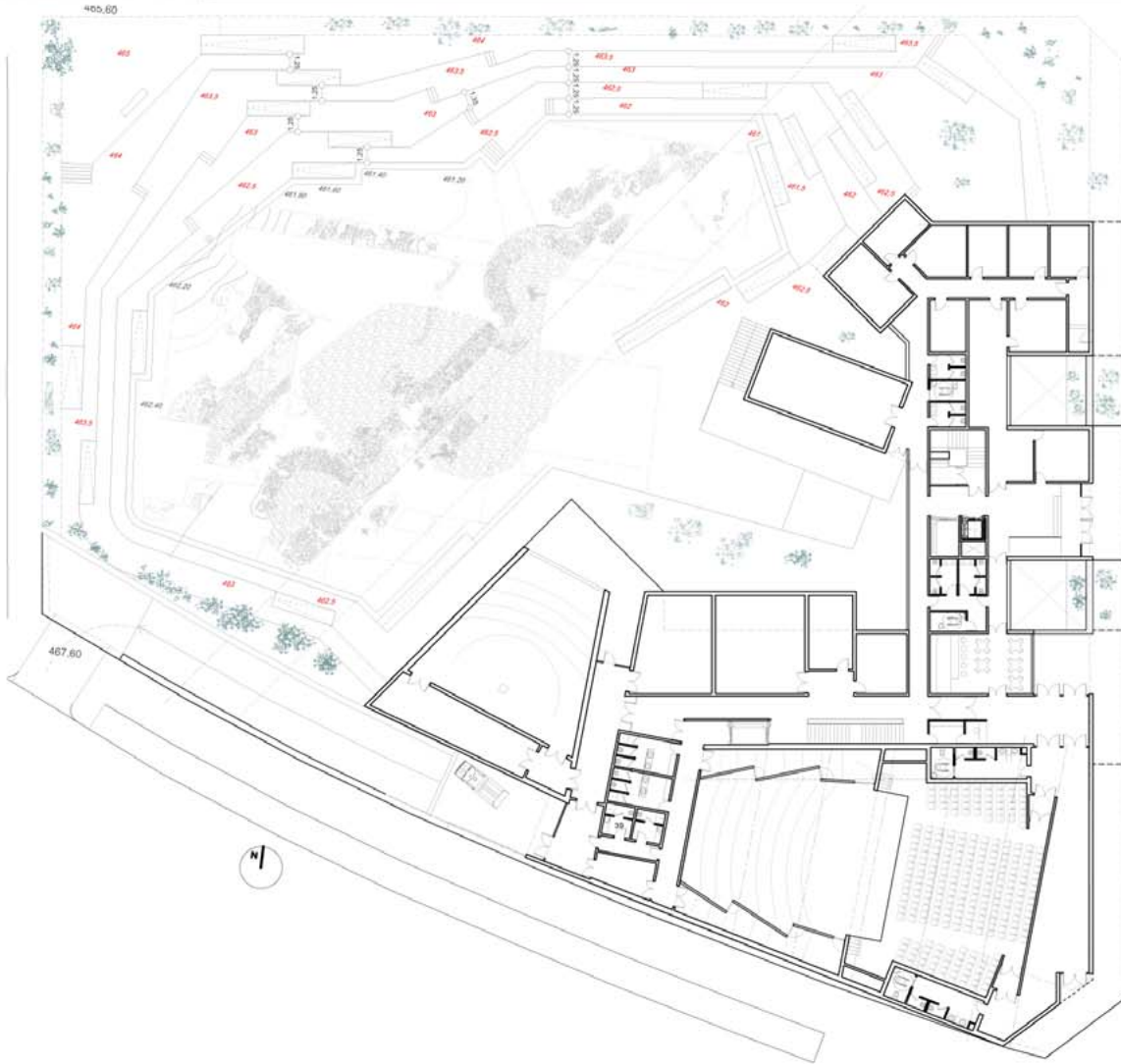
PLANTA 1



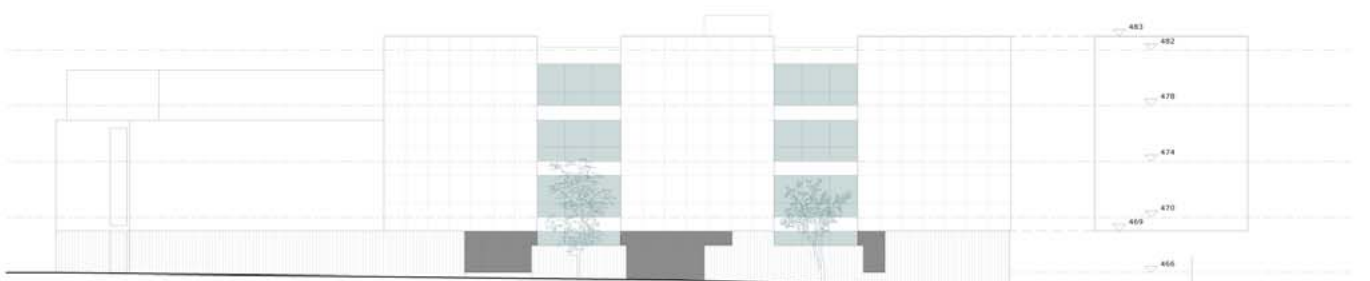
PLANTA 2ª- ZONA DOCENTE		m2
<b>PRIMARIA</b>		
4	Aula de grupo de primer ciclo	49,9
5	Aula de grupo de segundo ciclo	49,9
6	Aula de grupo de tercer ciclo	49,9
7	Aula de pequeño grupo	49,9
14a	Aulas de alumnos	18,5
14b	Aulas de alumnos con discapacidad	18,5
<b>ZONA SERVICIOS COMUNES</b>		<b>m2</b>
25	Cuarto de telecomunicaciones	3,7

PLANTA 2





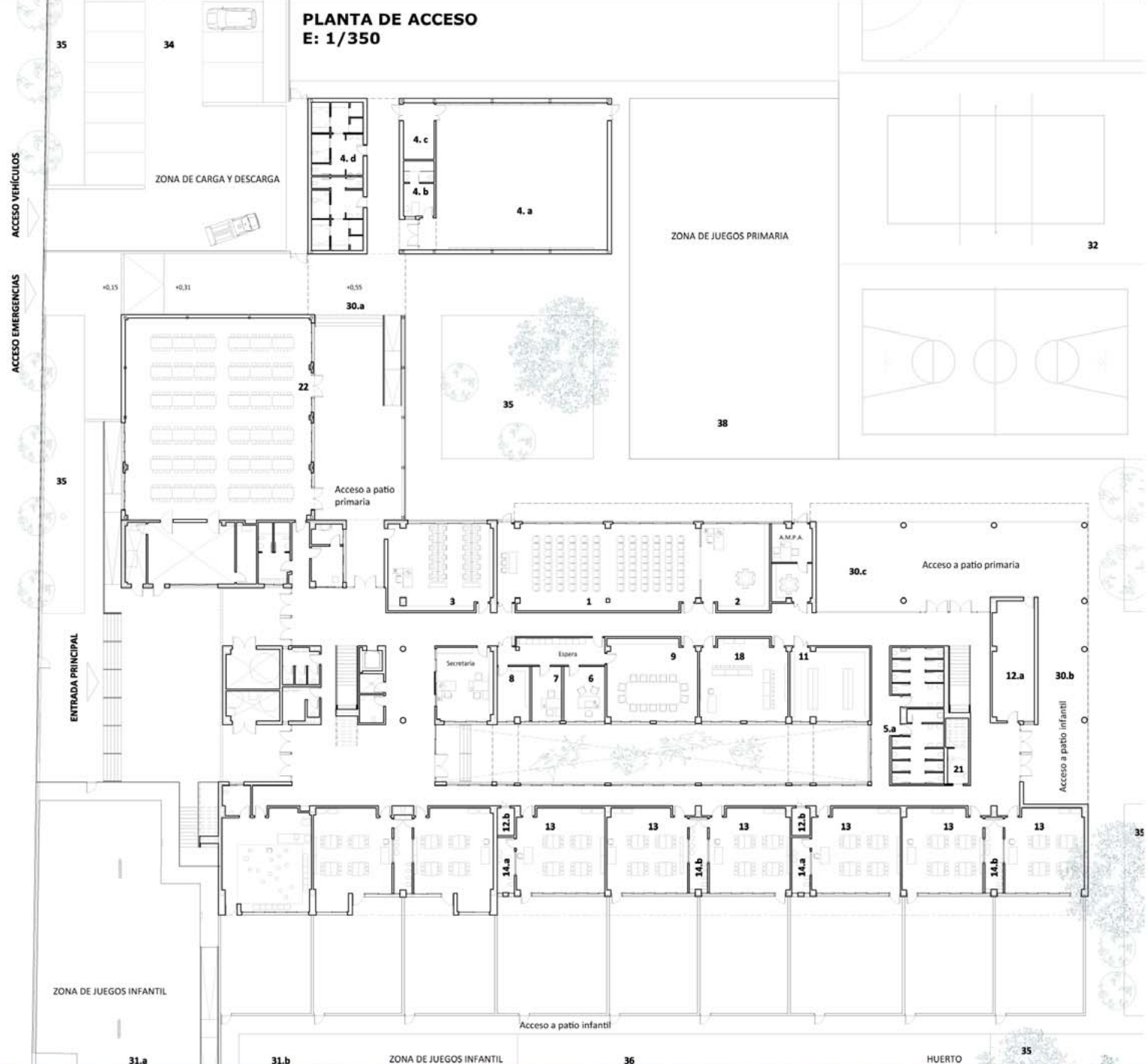
PLANTA BAJA

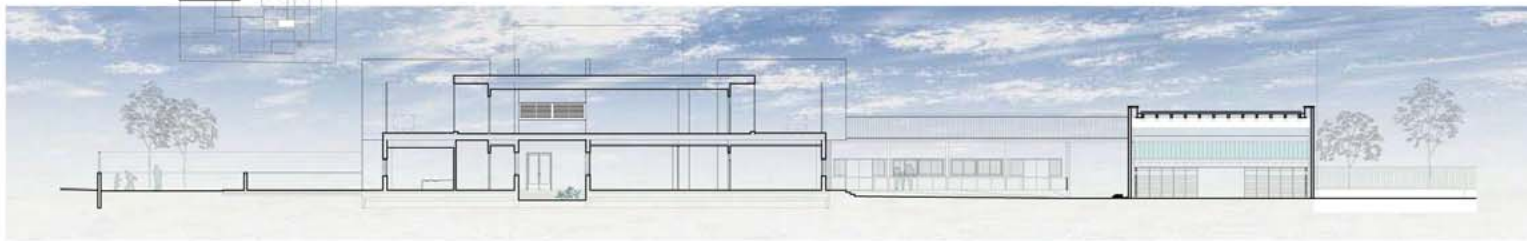
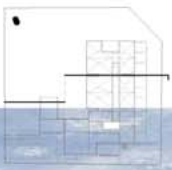
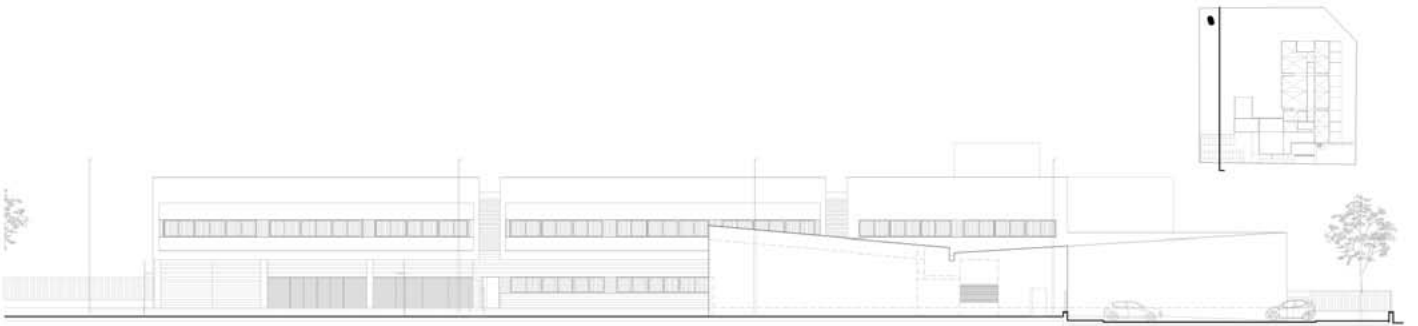
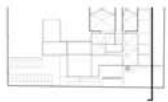


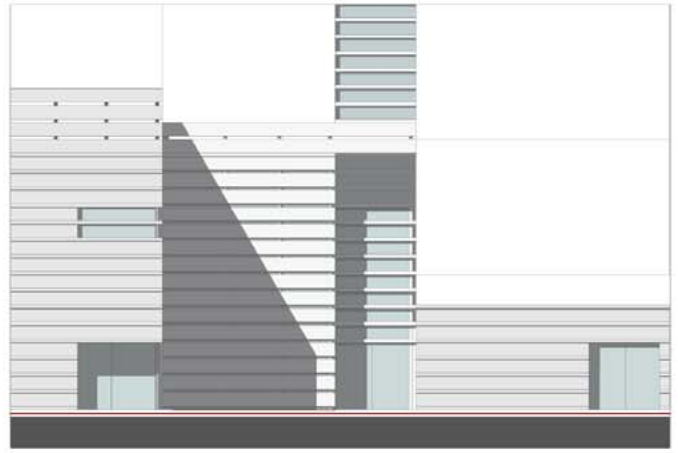
ALZADO ESTE



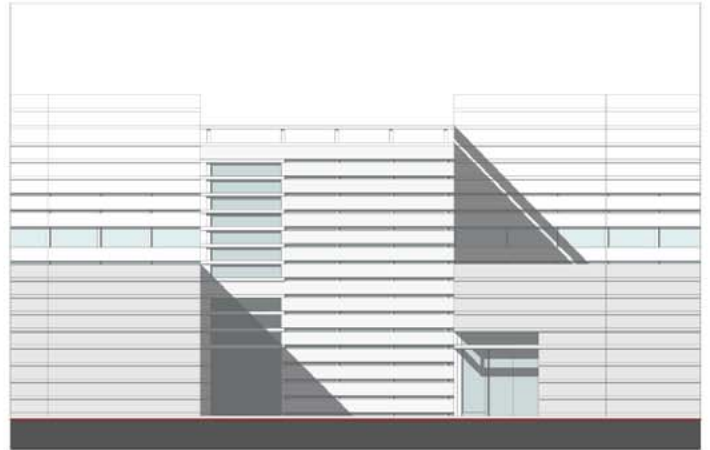
PLANTA DE ACCESO  
E: 1/350







DETALLES DE FACHADAS

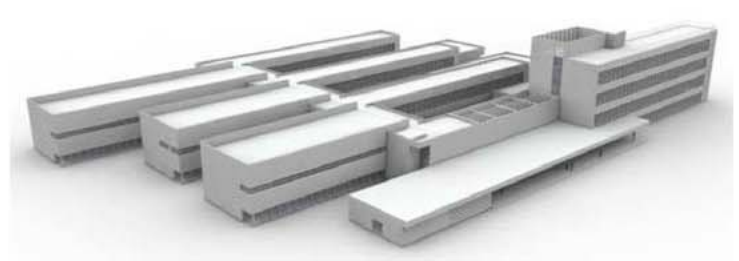
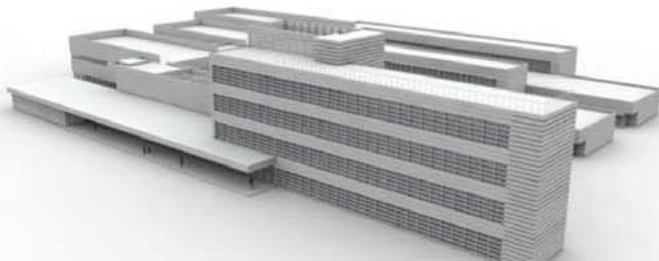


DETALLES DE FACHADAS



VISUALIZACIÓN DEL PATIO

IMÁGENES AÉREAS DE LA MAQUETA VIRTUAL





**PLANTA PRIMERA**



**PLANTA DE ACCESO**

**IMÁGENES AÉREAS DE LA MAQUETA VIRTUAL**

