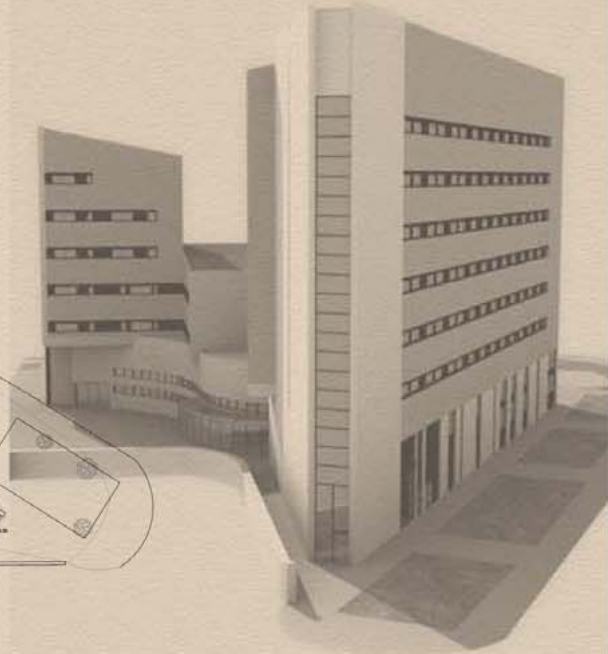
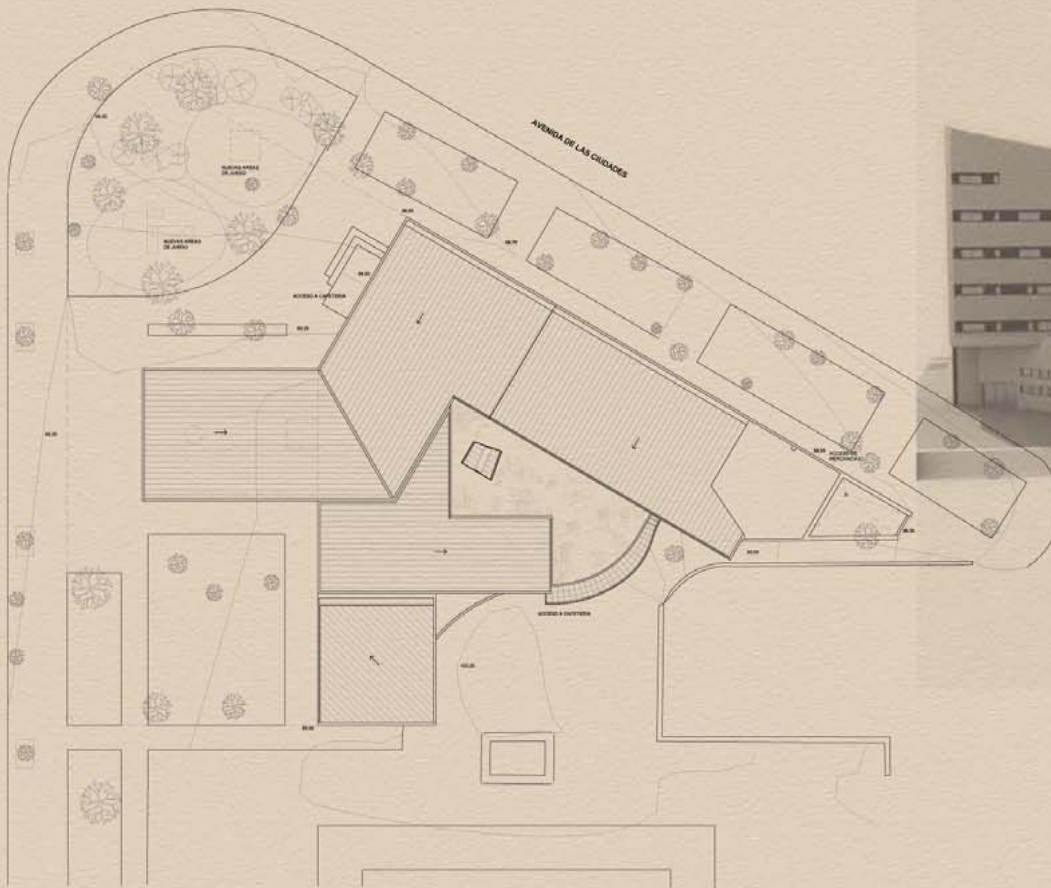
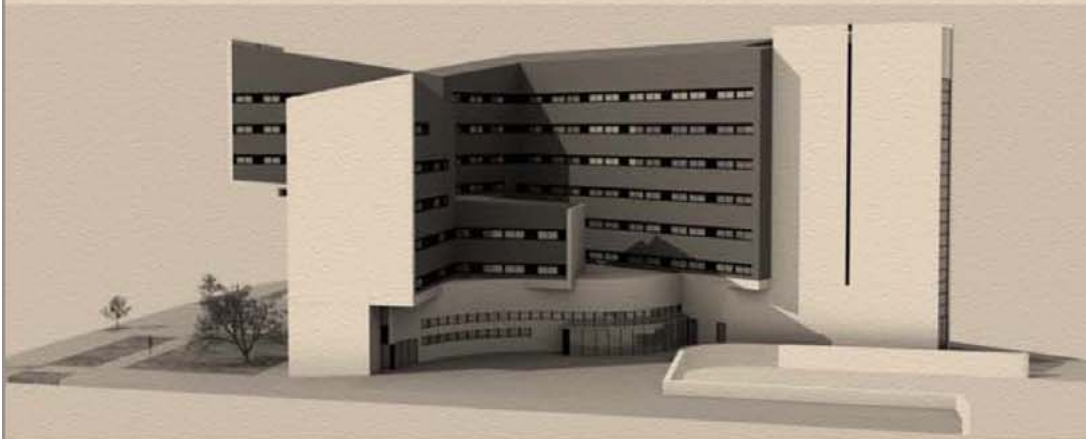
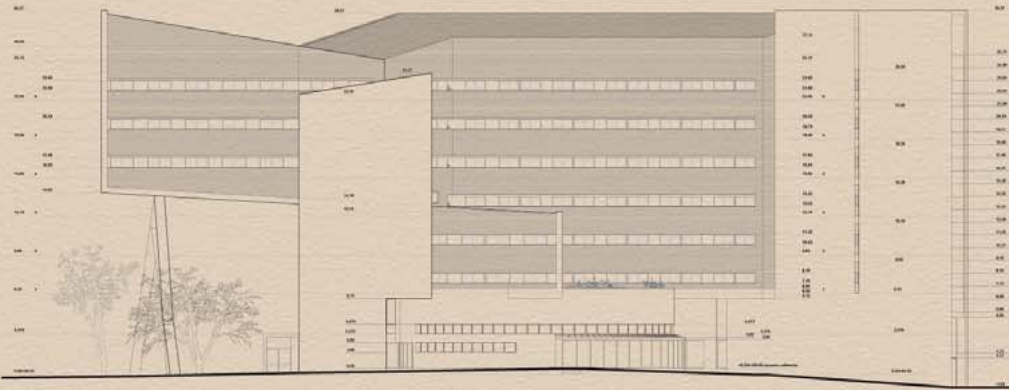
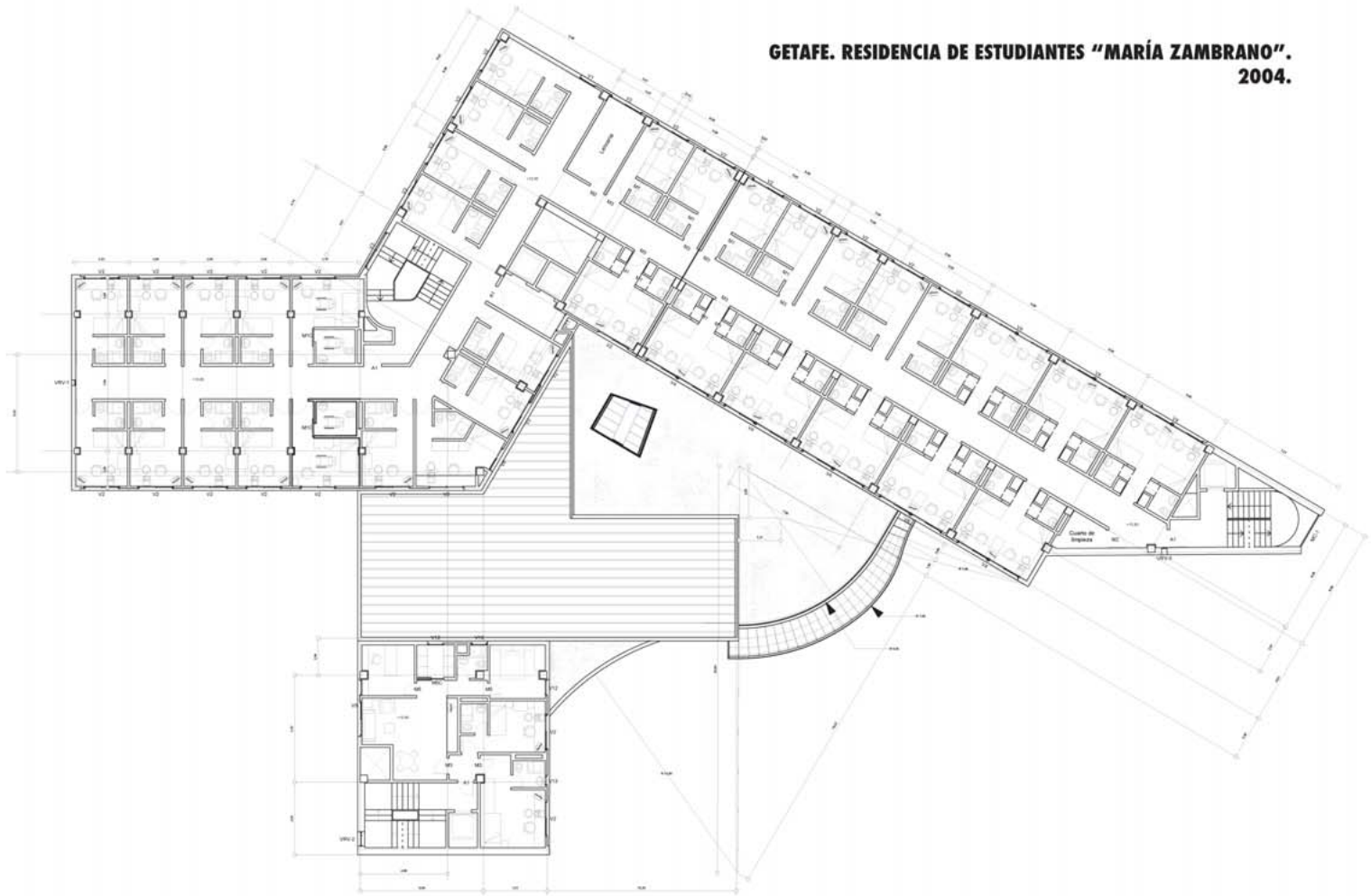


EDIFICIOS RESIDENCIALES

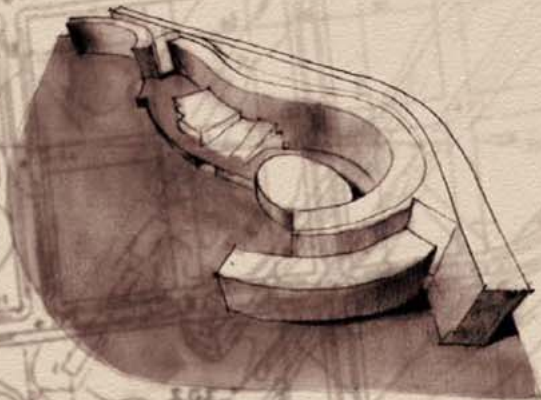
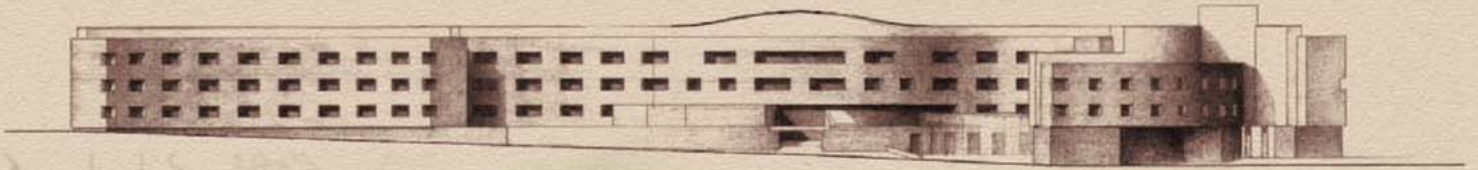
4.1 RESIDENCIAL COLECTIVO.

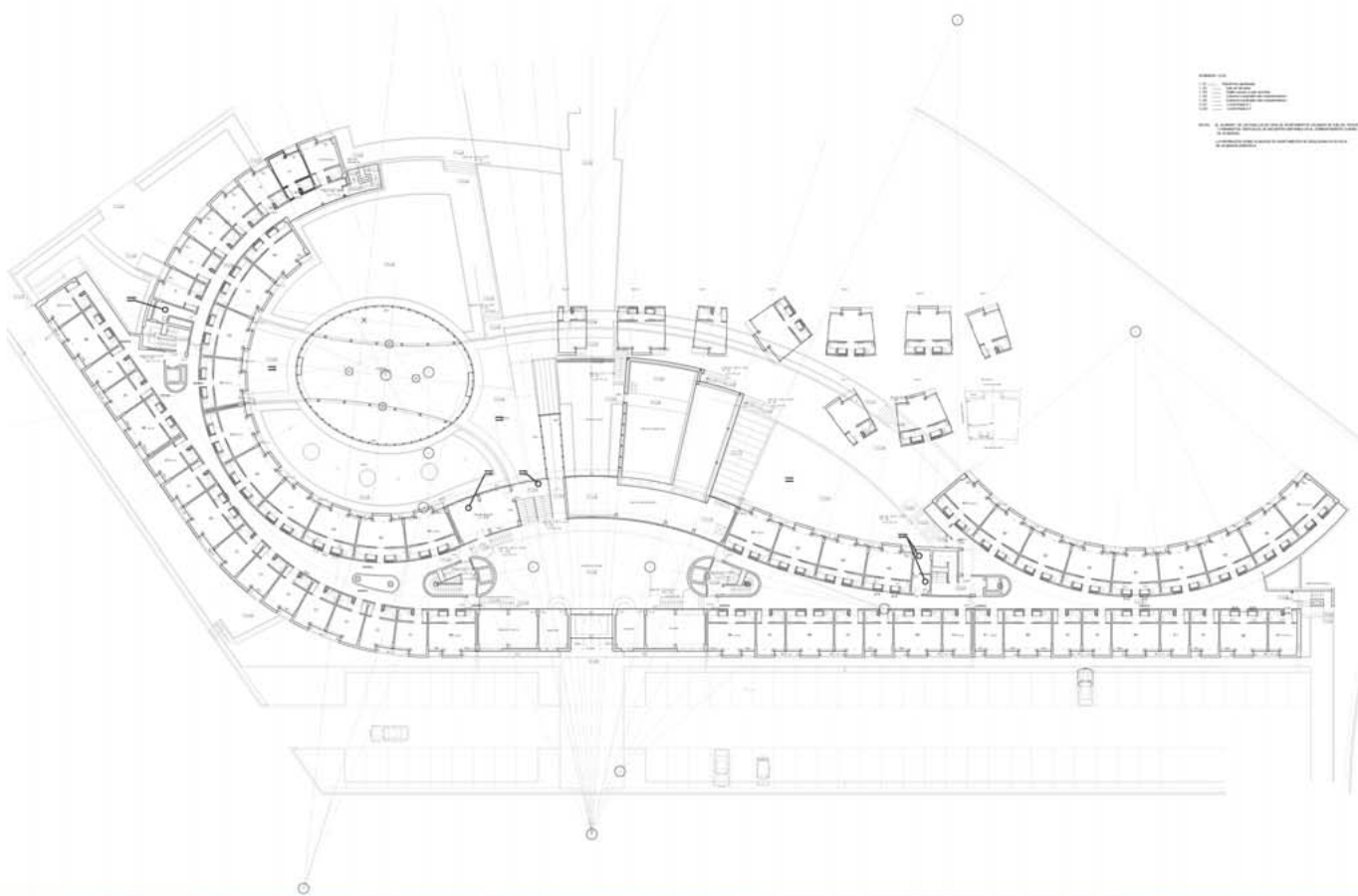
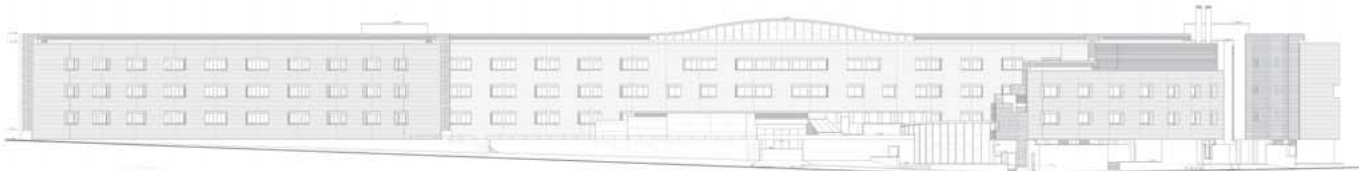


**GETAFE. RESIDENCIA DE ESTUDIANTES "MARÍA ZAMBRANO".
2004.**



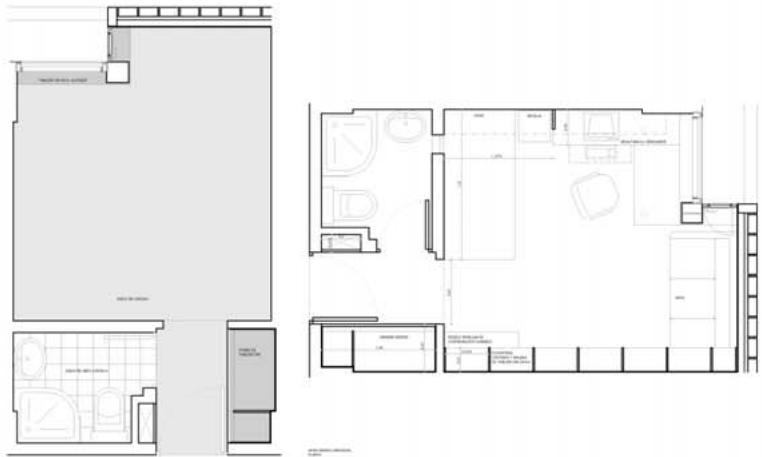
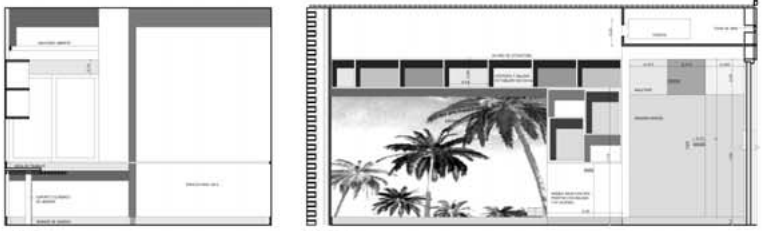
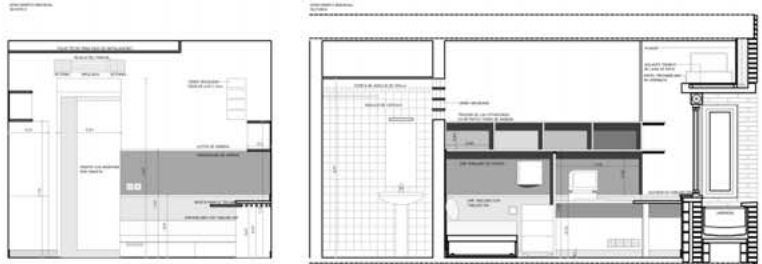
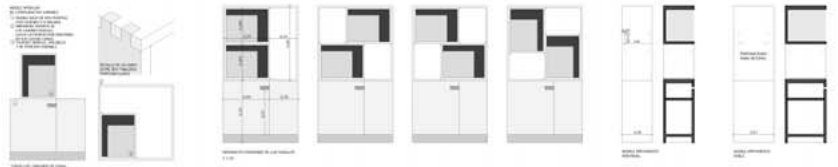
LEGANÉS. RESIDENCIA UNIVERSITARIA FERNANDO ABRIL MARTORELL.
2001

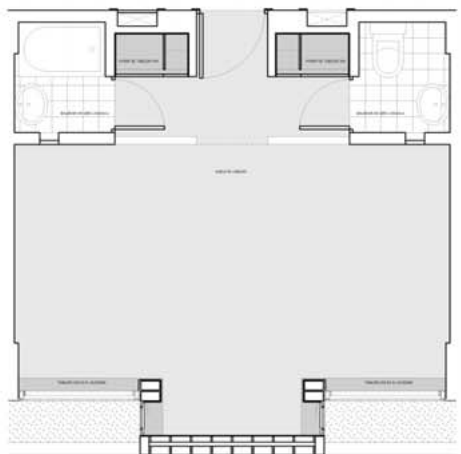
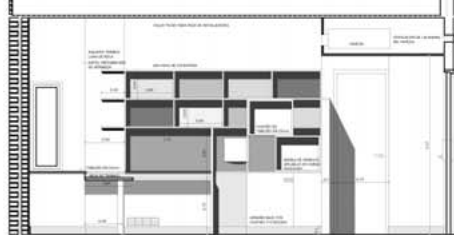
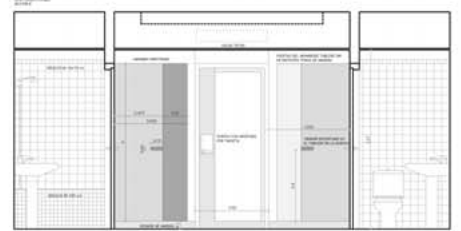
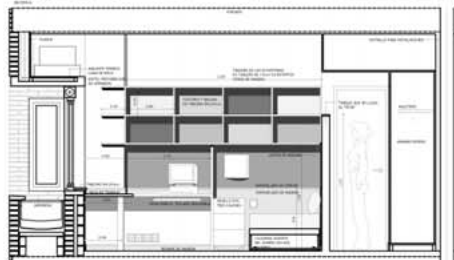
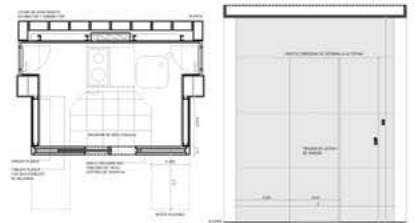




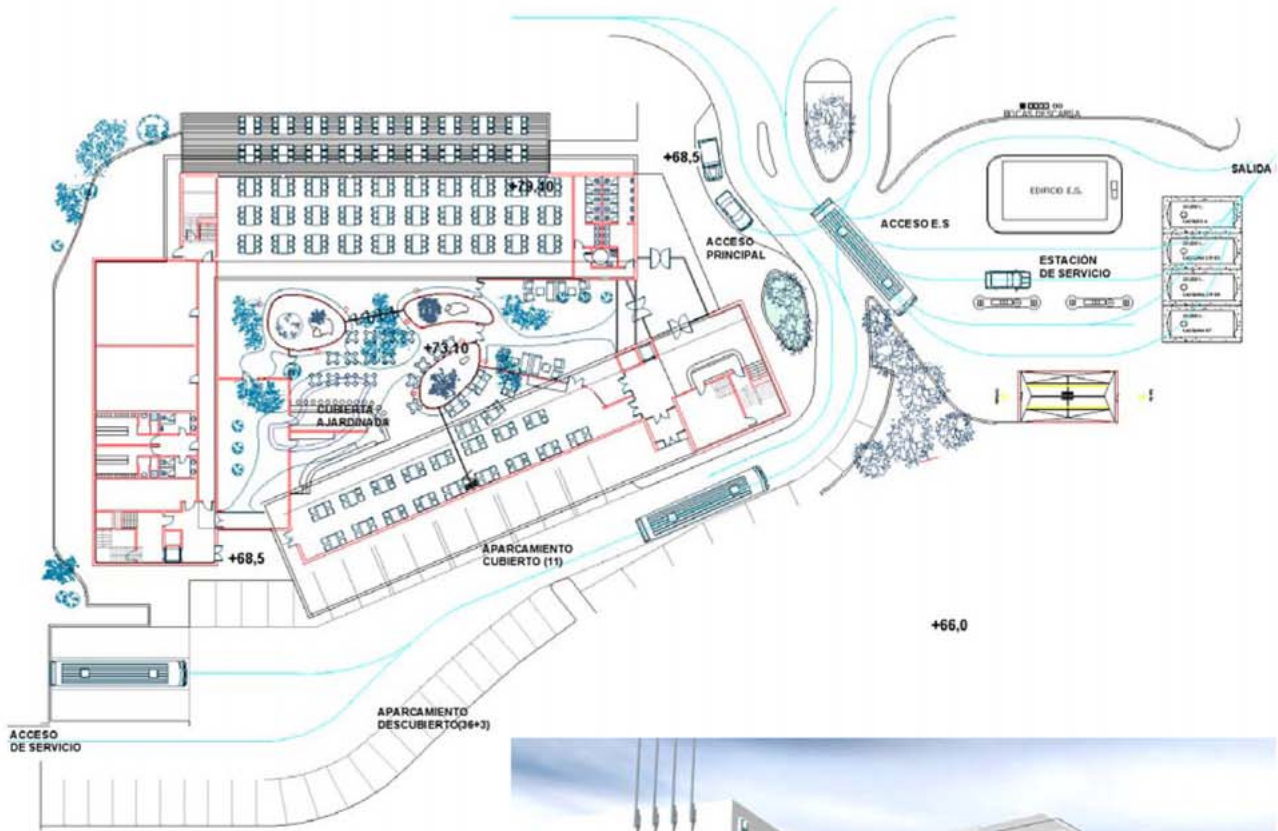
Legend
1. ...
2. ...
3. ...
4. ...
5. ...
6. ...
7. ...
8. ...
9. ...
10. ...
11. ...
12. ...
13. ...
14. ...
15. ...
16. ...
17. ...
18. ...
19. ...
20. ...
21. ...
22. ...
23. ...
24. ...
25. ...
26. ...
27. ...
28. ...
29. ...
30. ...
31. ...
32. ...
33. ...
34. ...
35. ...
36. ...
37. ...
38. ...
39. ...
40. ...
41. ...
42. ...
43. ...
44. ...
45. ...
46. ...
47. ...
48. ...
49. ...
50. ...
51. ...
52. ...
53. ...
54. ...
55. ...
56. ...
57. ...
58. ...
59. ...
60. ...
61. ...
62. ...
63. ...
64. ...
65. ...
66. ...
67. ...
68. ...
69. ...
70. ...
71. ...
72. ...
73. ...
74. ...
75. ...
76. ...
77. ...
78. ...
79. ...
80. ...
81. ...
82. ...
83. ...
84. ...
85. ...
86. ...
87. ...
88. ...
89. ...
90. ...
91. ...
92. ...
93. ...
94. ...
95. ...
96. ...
97. ...
98. ...
99. ...
100. ...



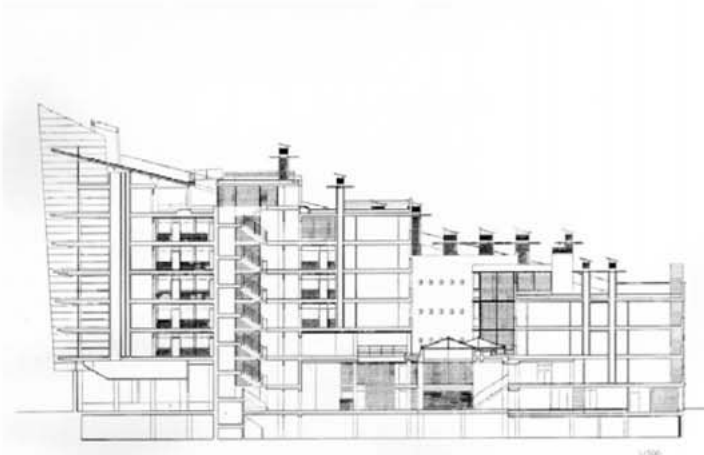




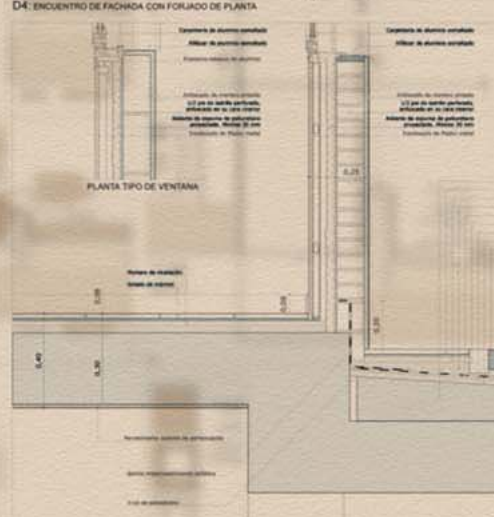
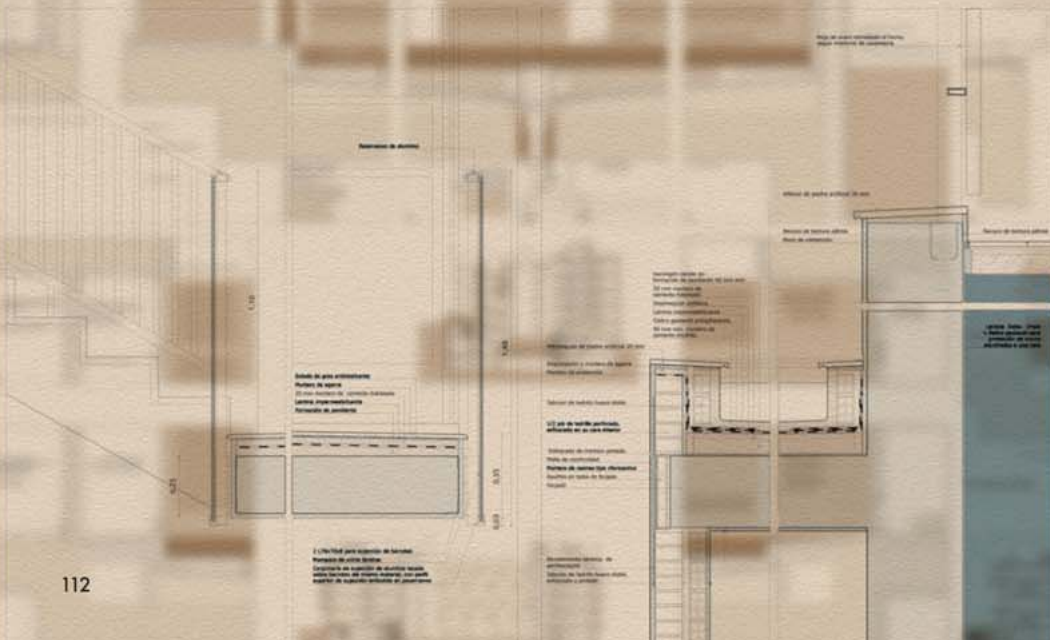
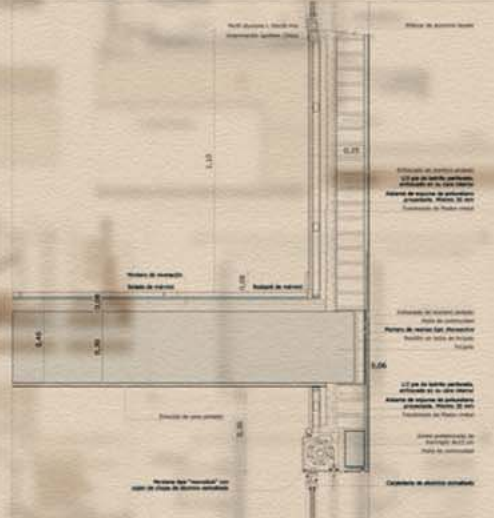
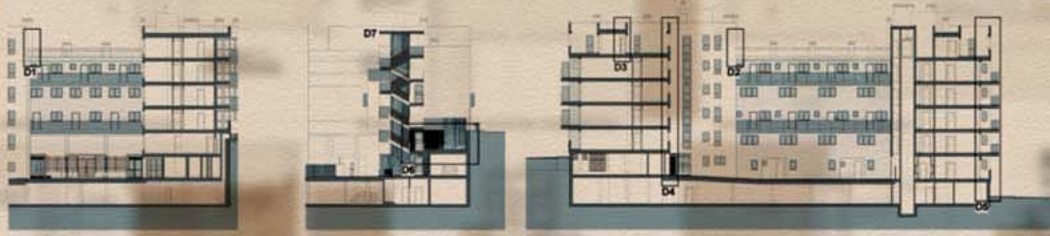
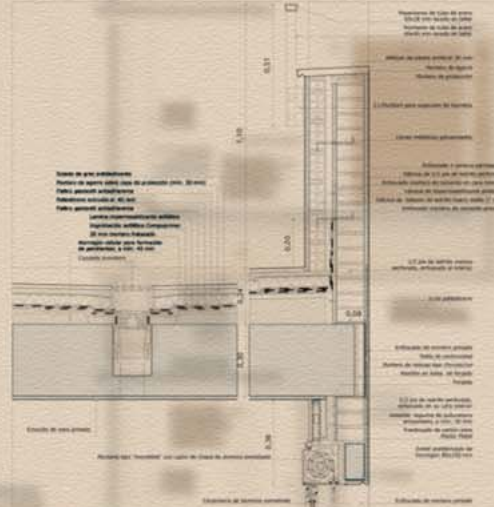
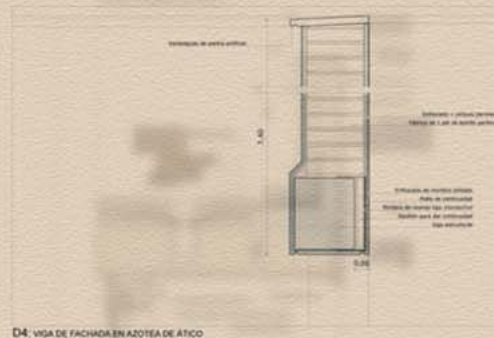
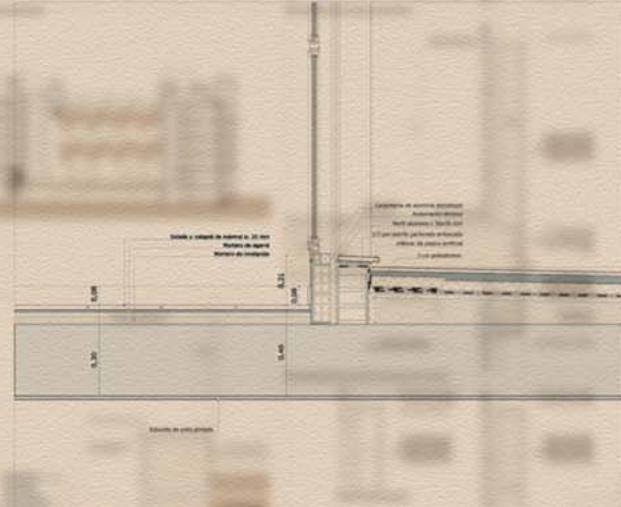
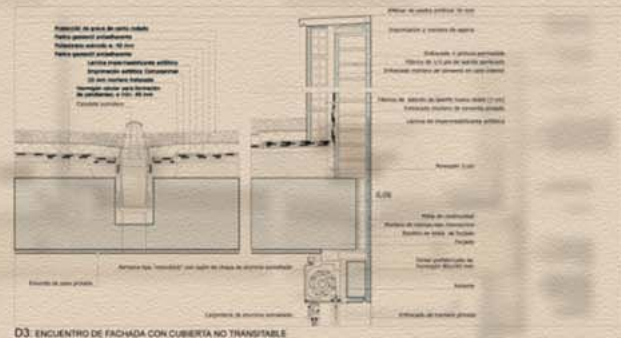
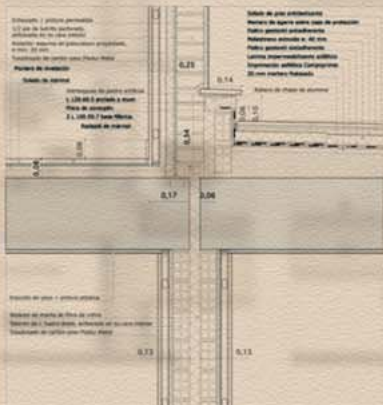
**PROYECTO DE HOTEL Y GASOLINERA EN VERA. (ALMERÍA).
2003**

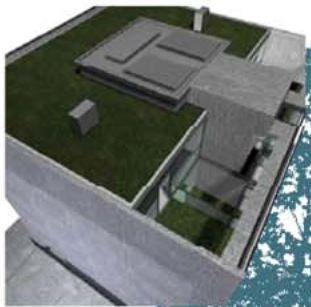


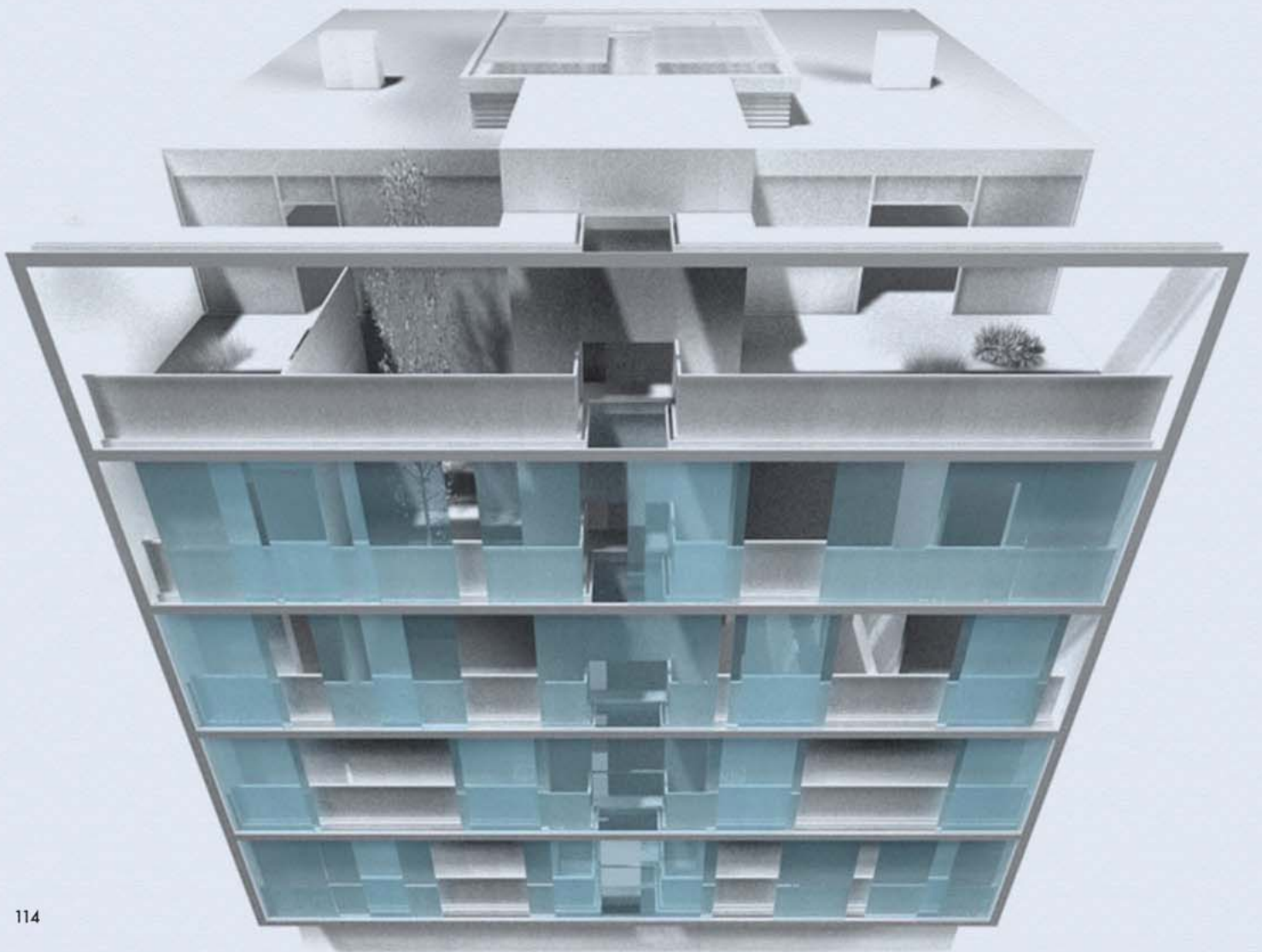
**RESIDENCIA UNIVERSITARIA FERNANDO DE LOS RÍOS EN GETAFE. (MADRID).
1994.**

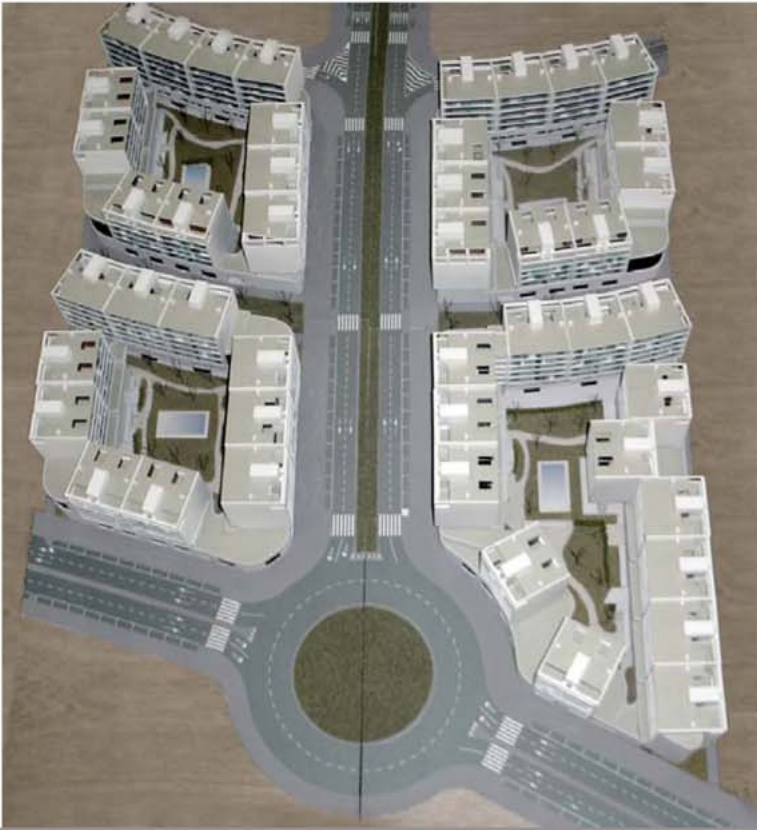
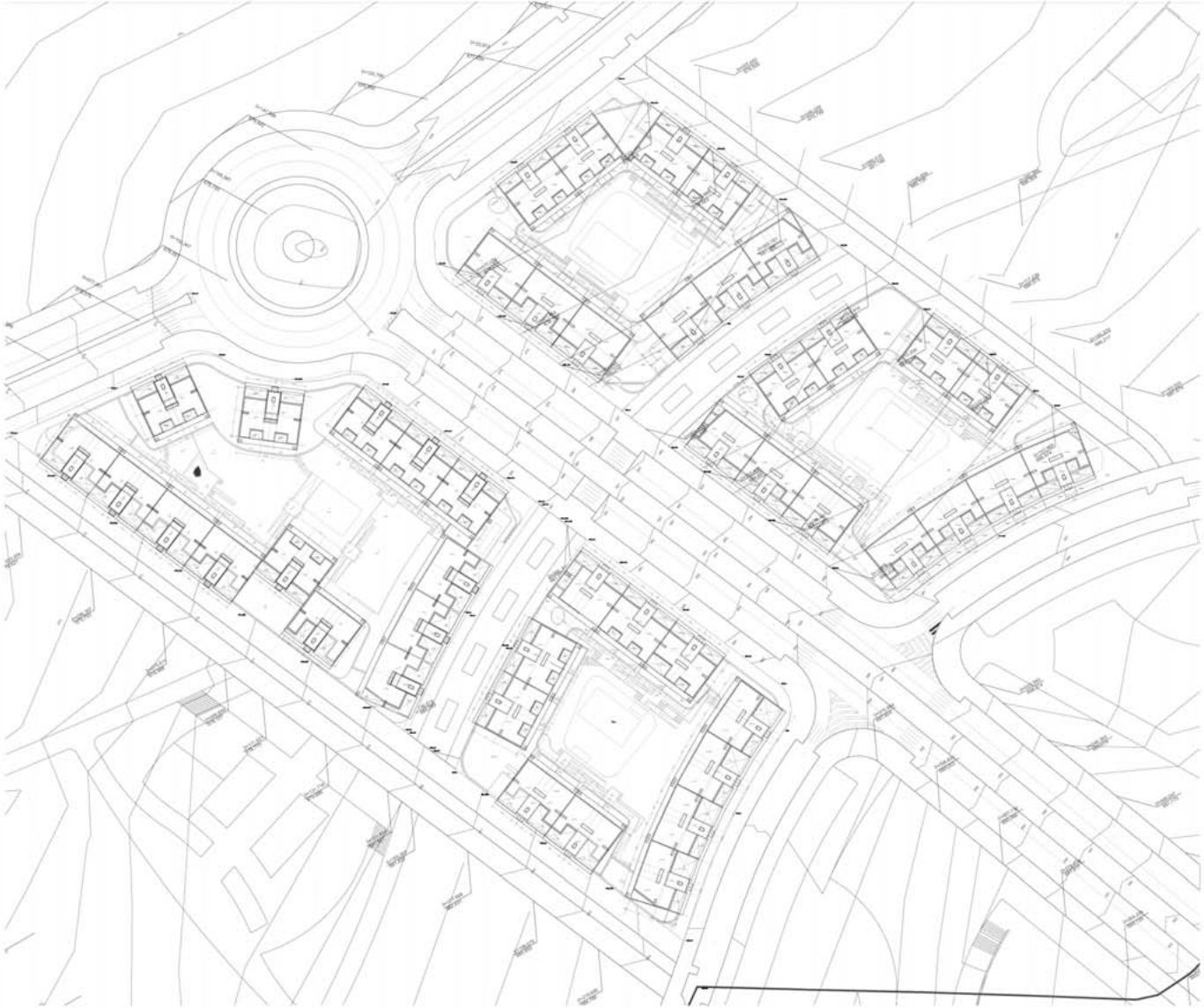


4.2 VIVIENDA COLECTIVA.

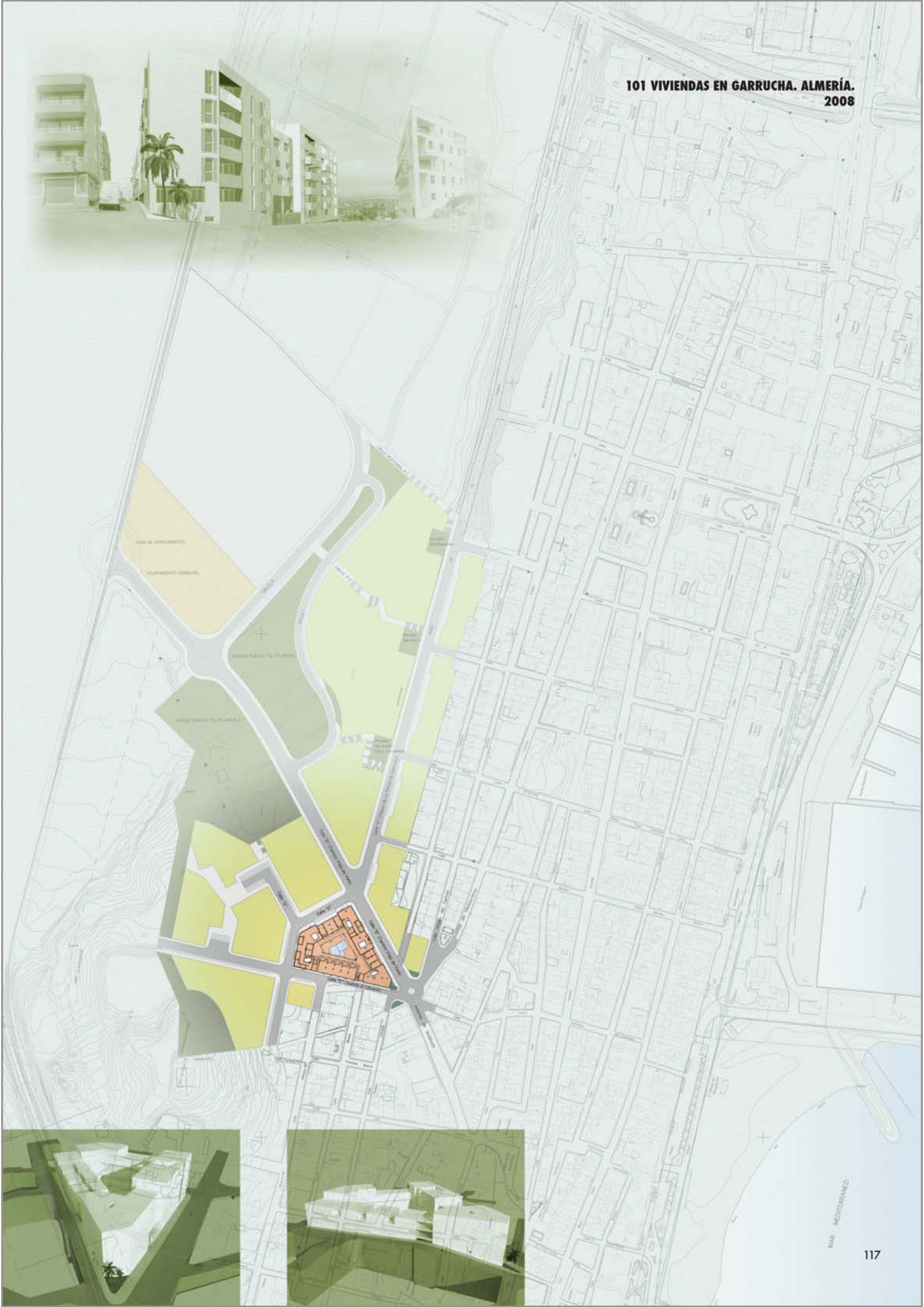


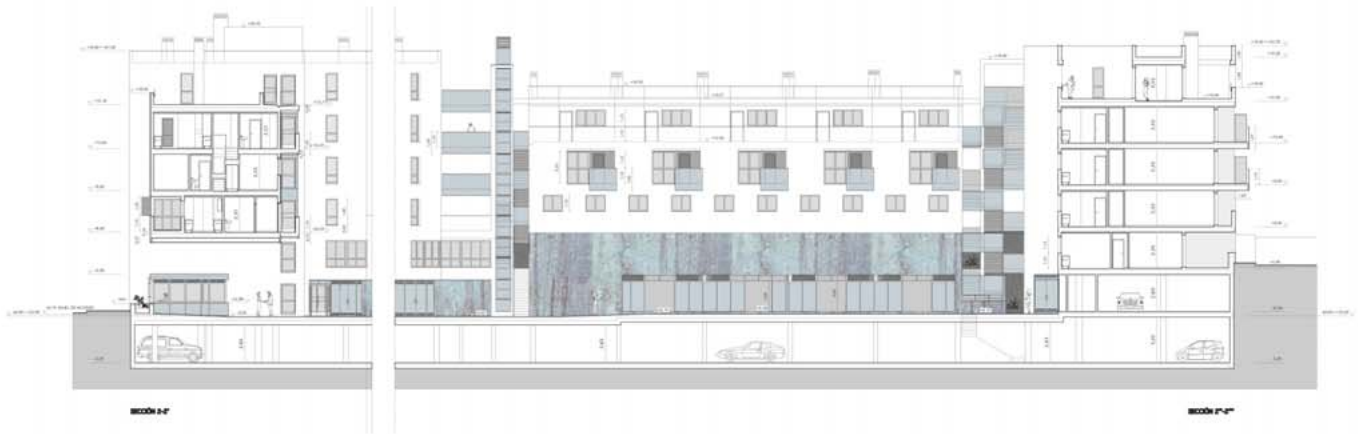


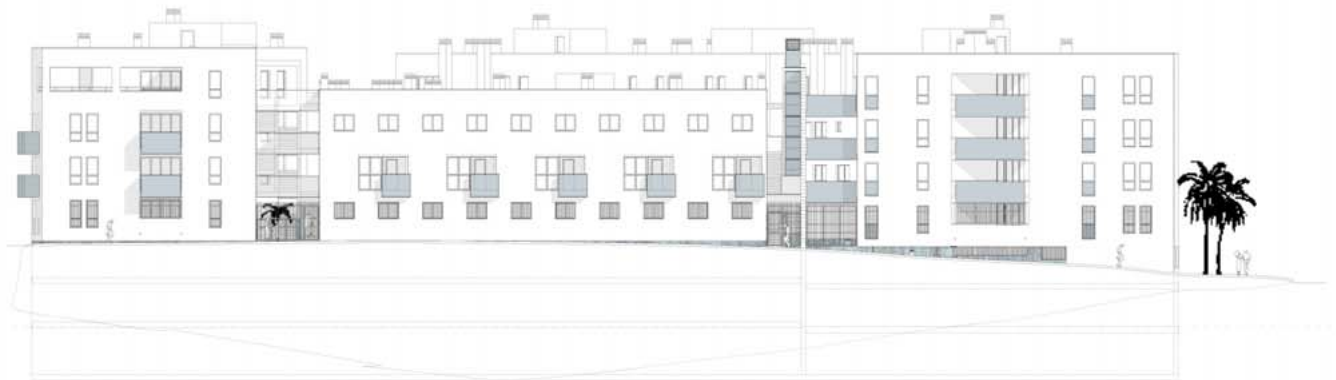
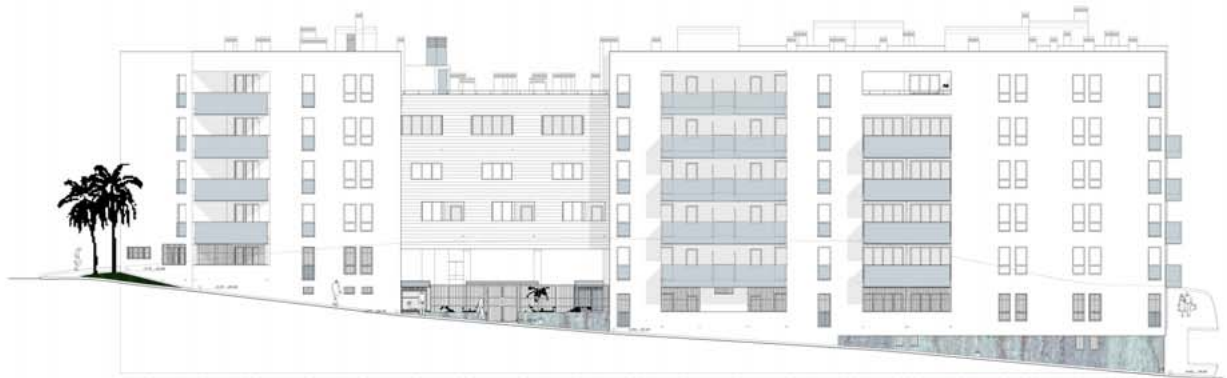


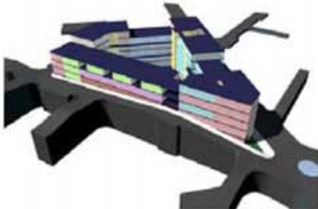
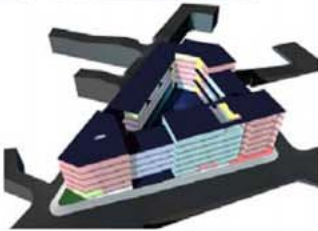
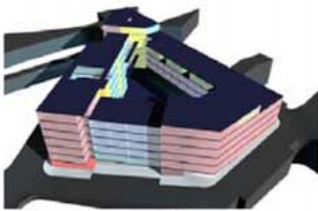
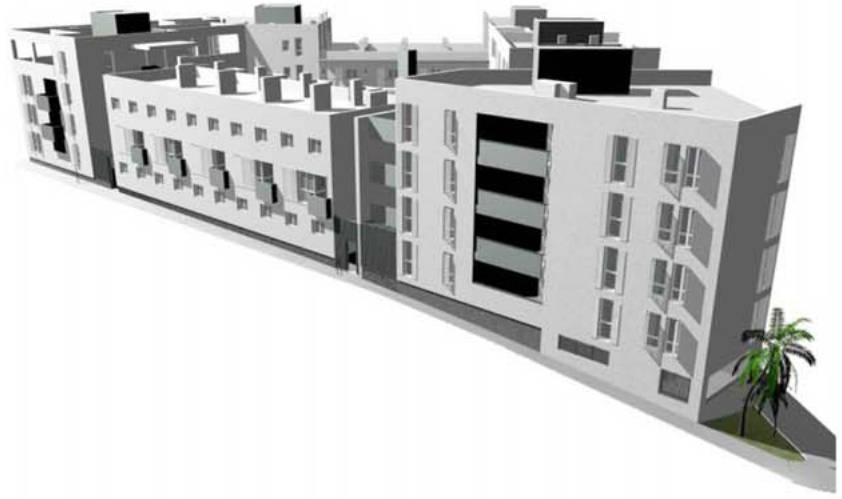




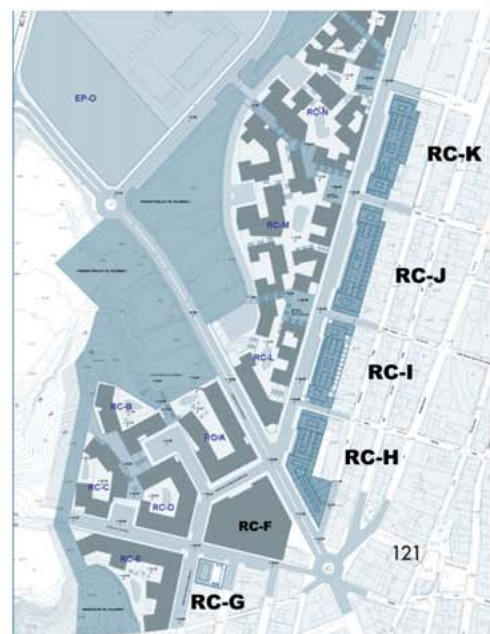


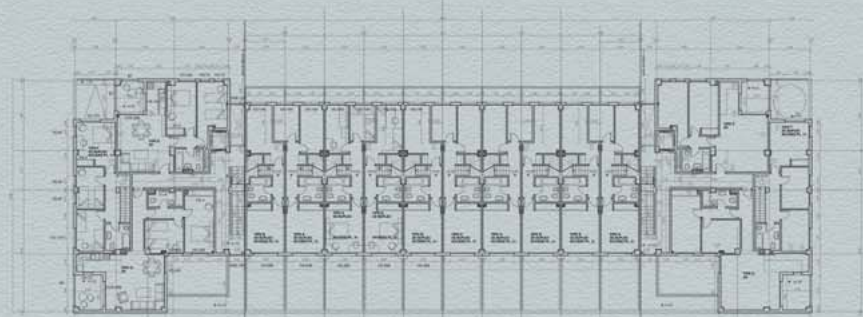




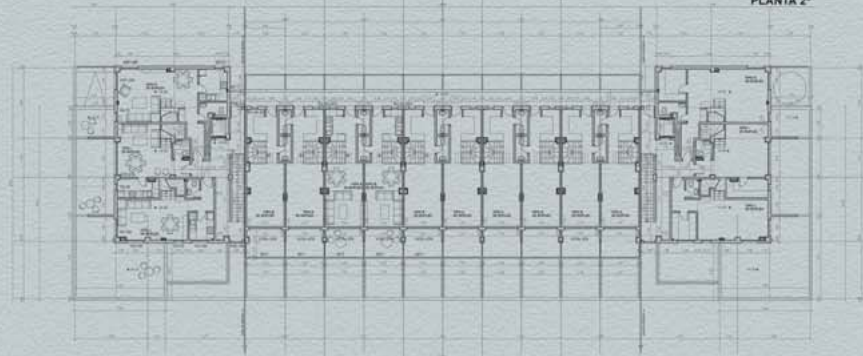


**CUATRO BLOQUES DE VIVIENDAS EN GARRUCHA. ALMERÍA.
2007.**

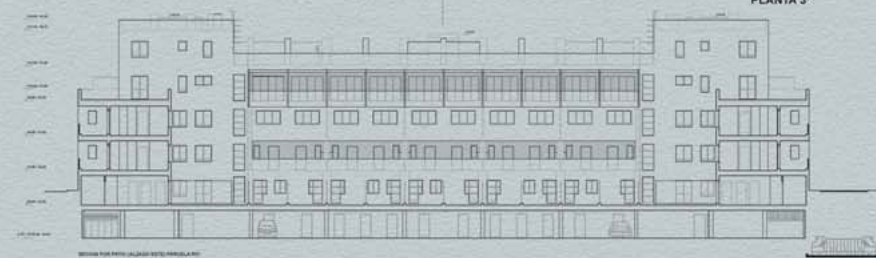
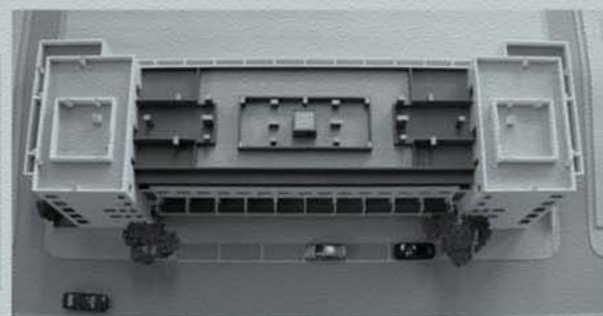




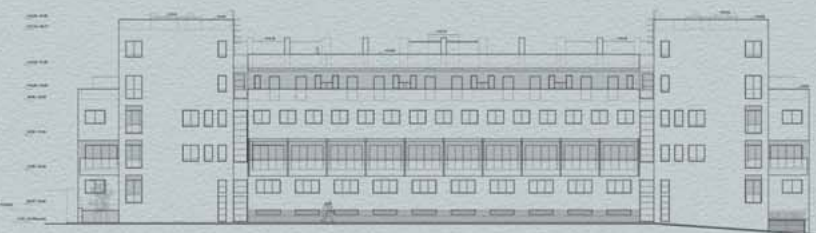
PLANTA 2°



PLANTA 3°



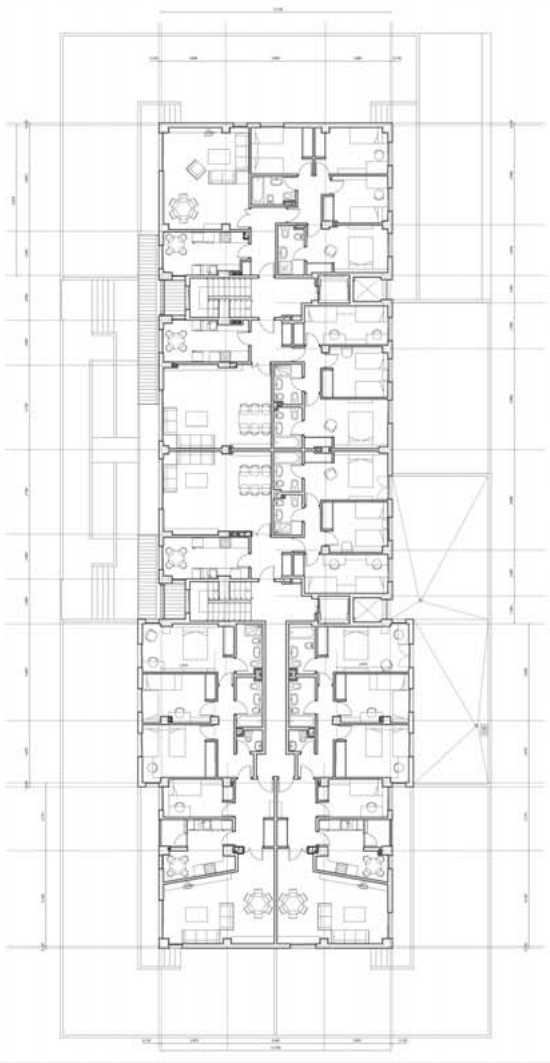
SECCION PARA PERU (ALZADO ESTEREO PARALELO A 0°)

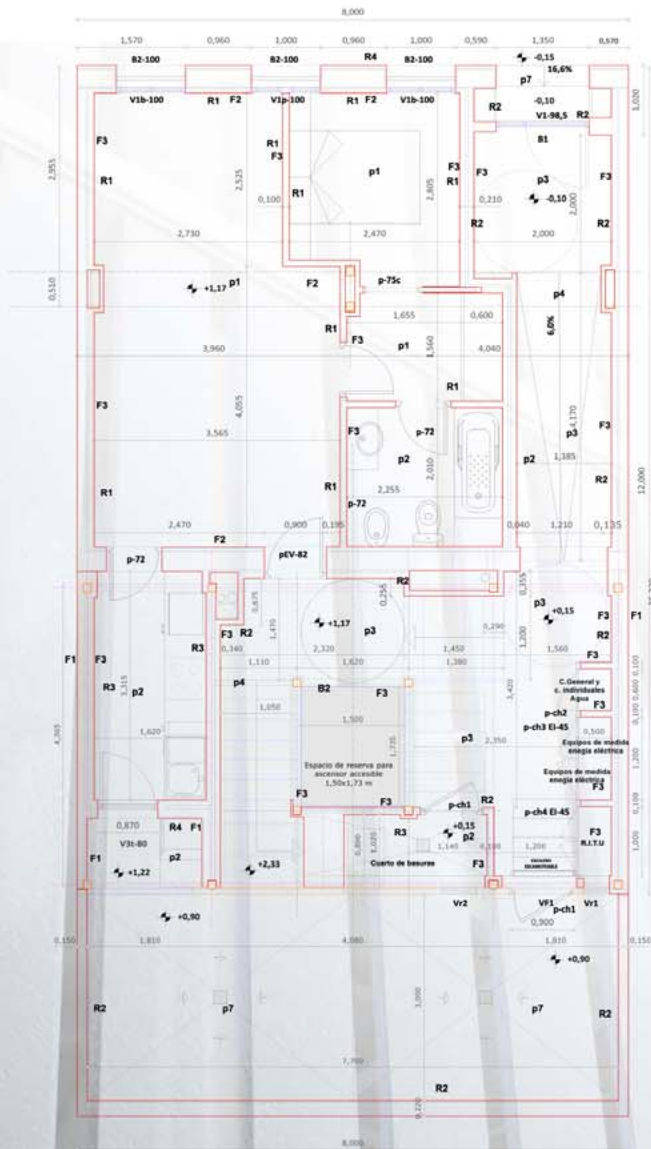


ALZADO PRINCIPAL (SECCION PARALELA A 0°)



**BLOQUE DE VIVIENDAS PROTEGIDAS EN EL ENSANCHE NORTE DE GETAFE. (MADRID).
2005.**



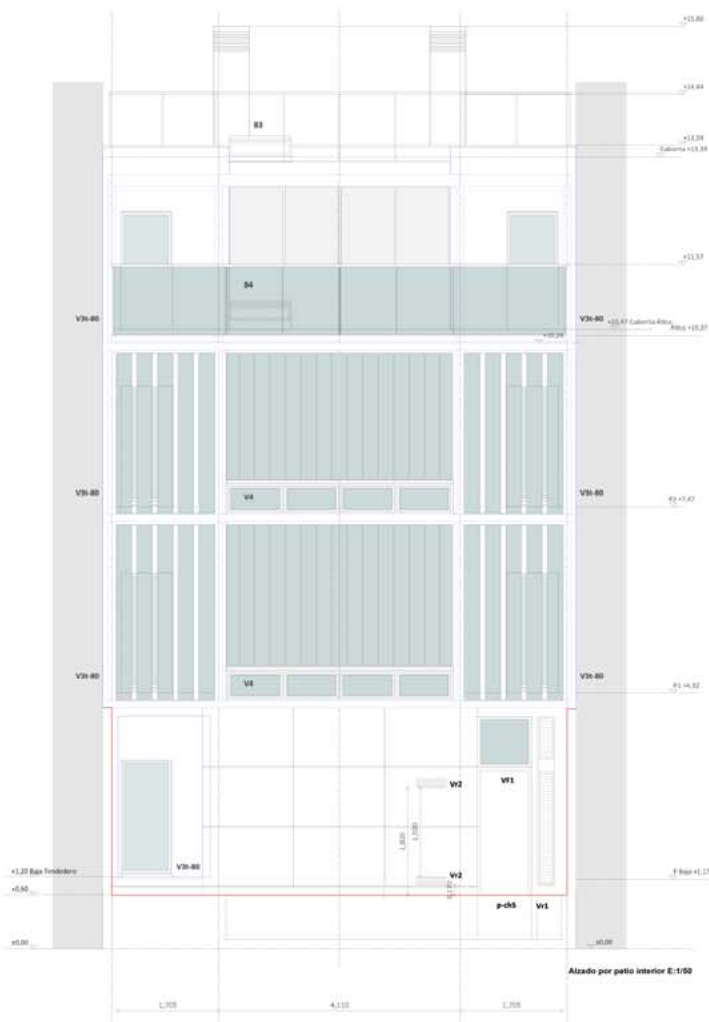
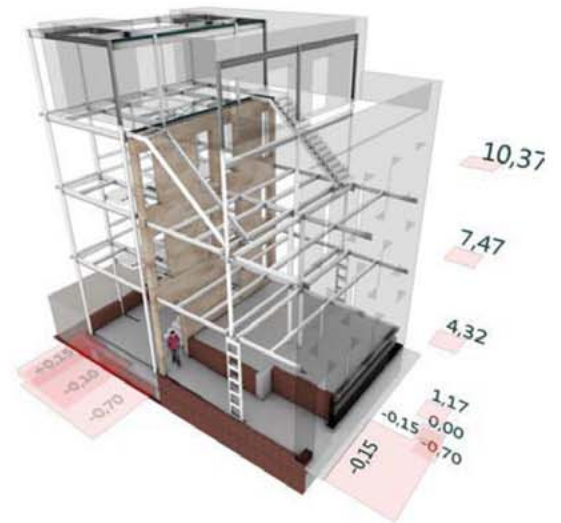


- PAVIMENTOS**
- P1. Tarima laminada de madera machihembrada
 - P2. Solado de baldosas cerámicas con mortero de cemento como material de agarré.
 - P3. Solado de baldosas de terrazo micrograno
 - P4. Revestimiento de peldaño recto de escalera mediante forrado con peldaño prefabricado de terrazo
 - P5. Pavimento flotante de lamina de madera IPE
 - P6. Peldaño de madera maciza sobre estructura metálica
 - P7. Solado de baldosas de terrazo micrograno antideslizantes
- REVESTIMIENTOS Y FACHADAS**
- R1. Revestimiento y pintura plástica con textura lisa sobre paramentos horizontales y verticales interiores de yeso o escayola
 - R2. Revestimiento decorativo con pintura al silicato sobre morteros de cemento.
 - R3. Alicatado con baldosas cerámicas
 - R4. Revoco exterior sobre aislante (SATE)
 - R5. Fachada de moldeado de vidrio (UGLAS) sobre estructura auxiliar metálica
- FABRICAS DE LADRILLO**
- F1. Fabrica de ladrillo macizo de 1/2 pie
 - F2. Fabrica de ladrillo hueco sencillo
 - F3. Fabrica de ladrillo hueco doble
- CUBIERTAS**
- C1. Cubierta invertida acabada en gravilla
 - C2. Cubierta invertida acabada en tarima de madera

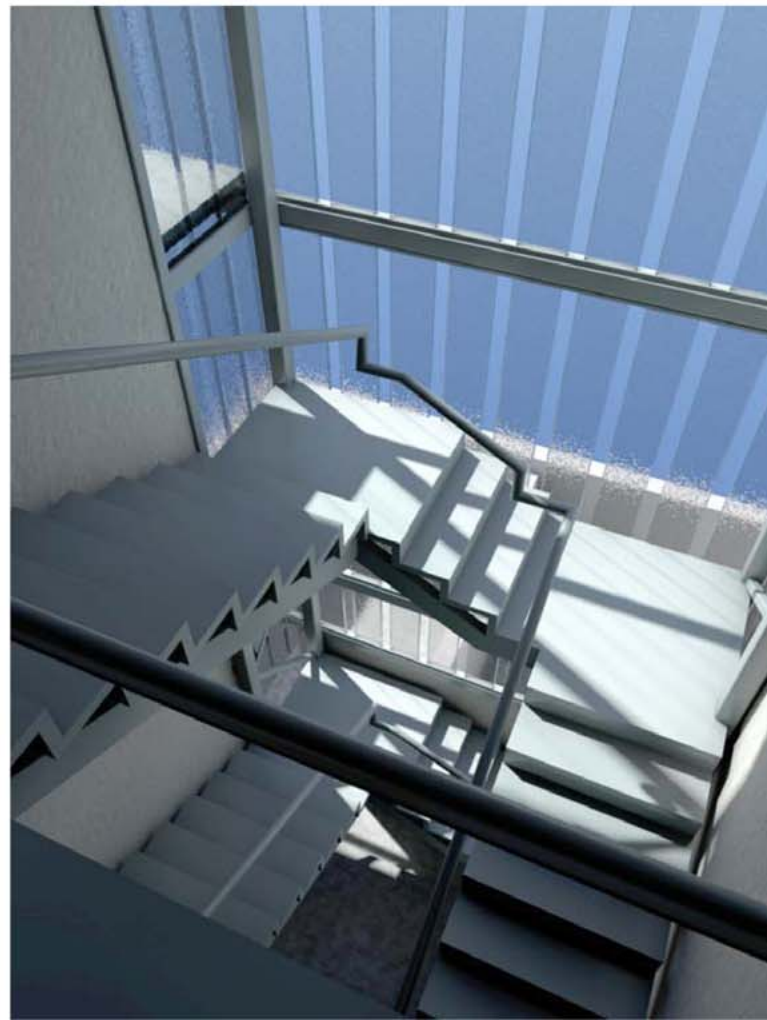
PLANTA BAJA



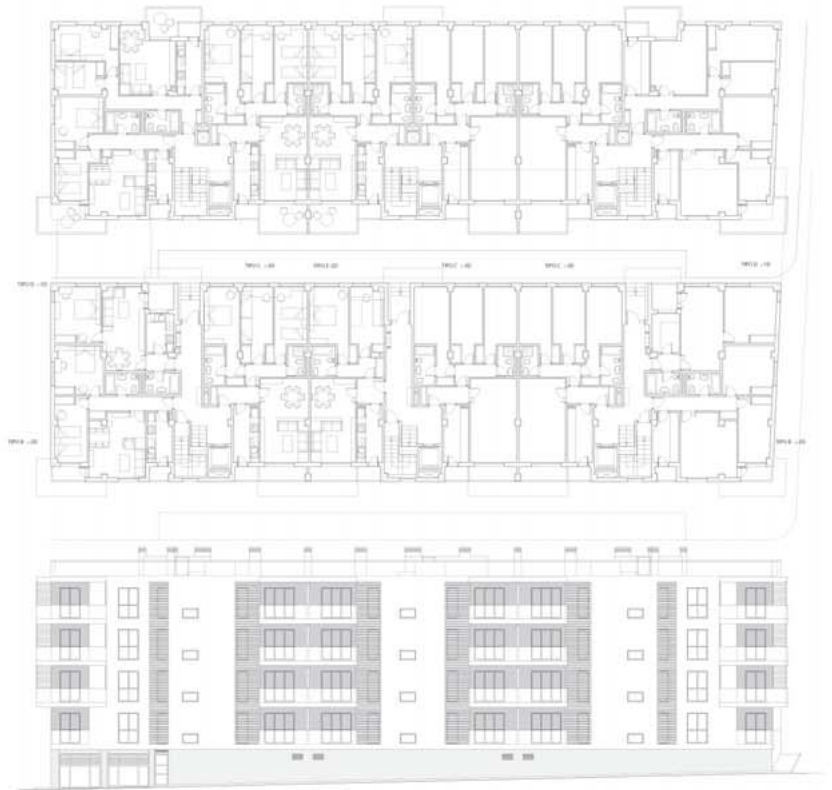
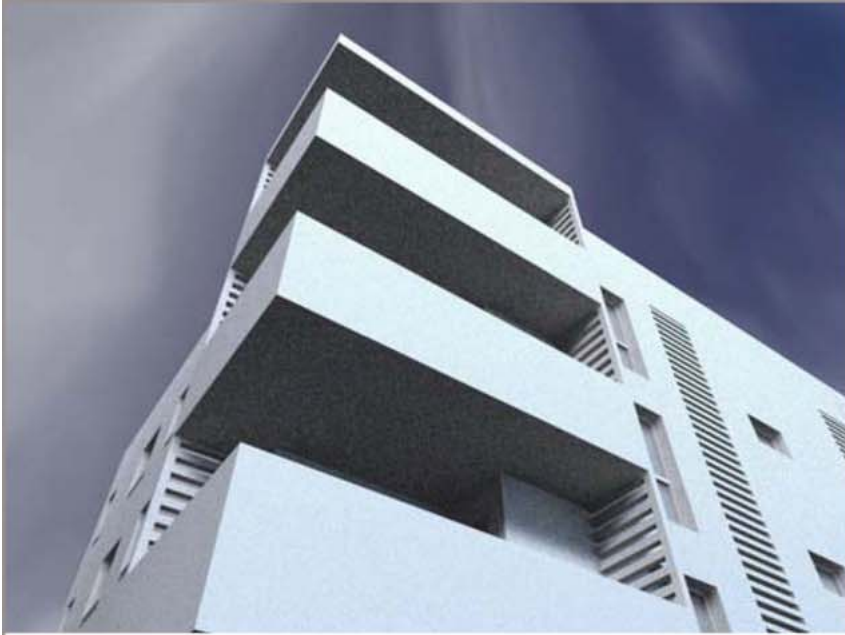
ALZADO A LA CALLE JUAN ANTÓN

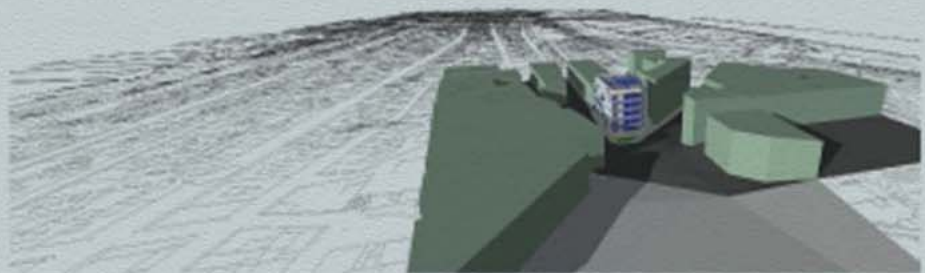
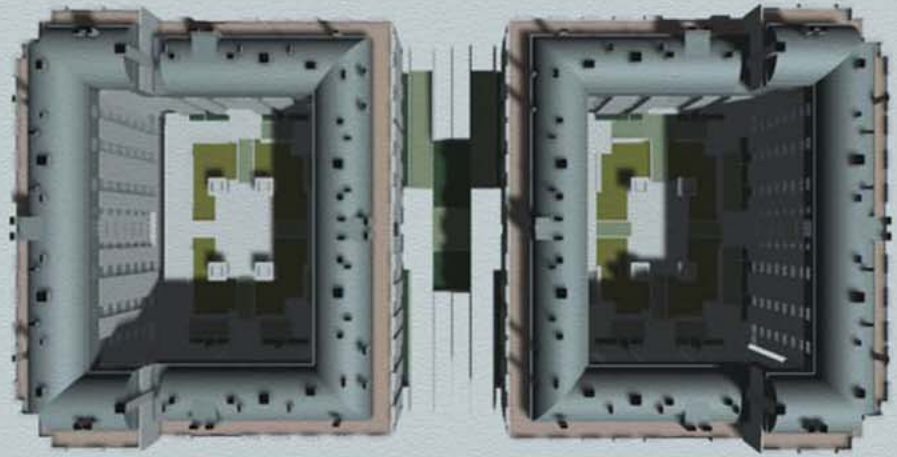


ALZADO AL PATIO TRASERO



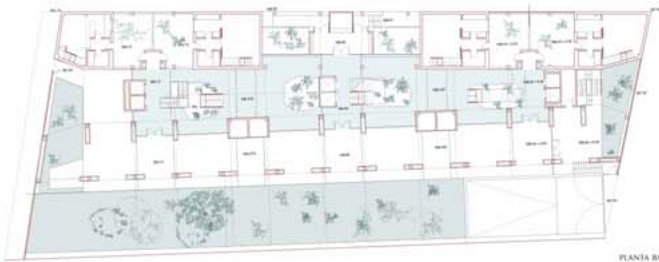
**BLOQUE DE VIVIENDAS EN GARRUCHA. (ALMERÍA).
2005.**



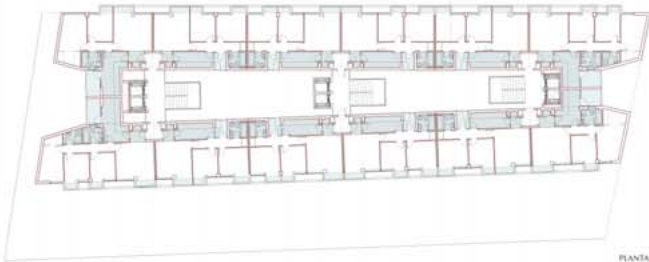


4.3. CONCURSOS DE VIVIENDA PÚBLICA.

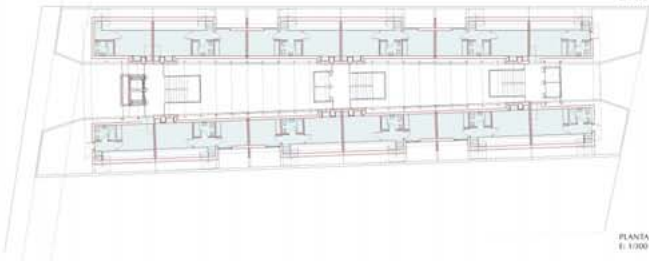
MADRID (2011).



PLANTA BNA
E: 1/300



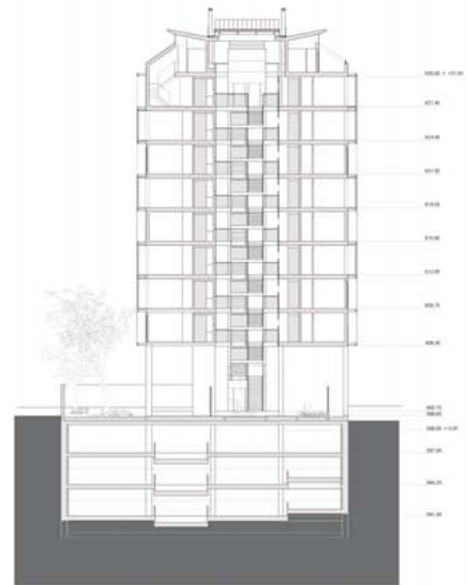
PLANTA TIPO
(PLANTA 1, 7)
E: 1/300



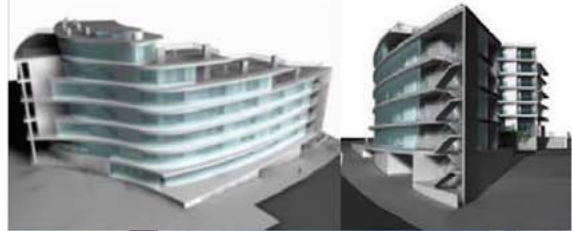
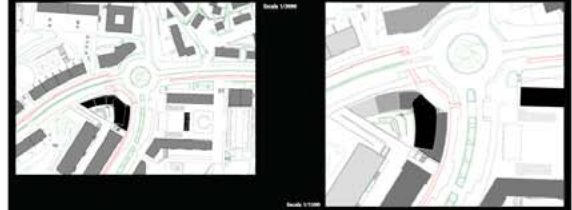
PLANTA AICO
E: 1/300



PLANTA DE CUBIER
E: 1/300



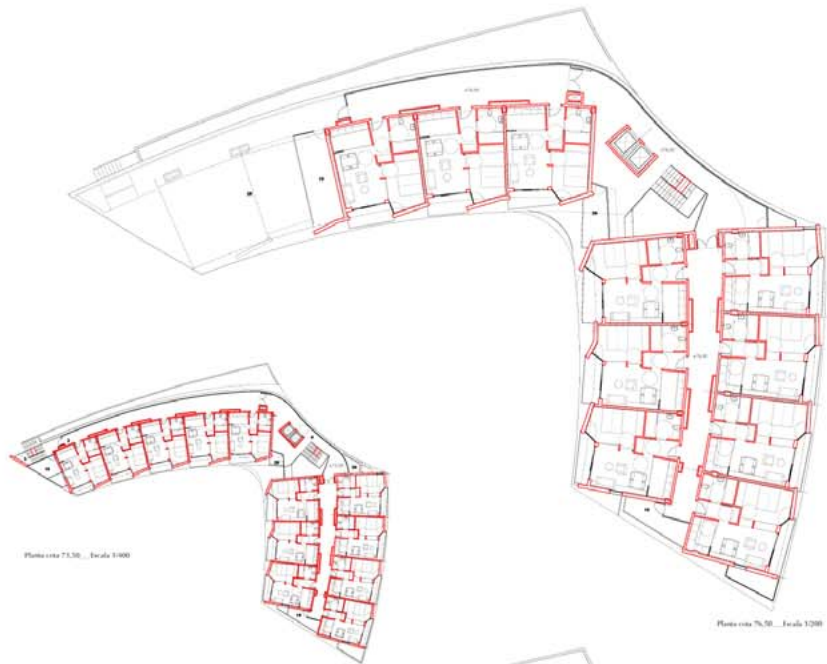
"Proposición de participación en la adjudicación de un contrato de asistencia técnica para la redacción de Proyecto básico de edificio/os de apartamentos para mayores y el correspondiente documento de planeamiento en parcela g.00 (junto al Paseo de Mons 74 y Paseo Zarátegui 69) del A.L.U. "IN.05" MONS Inbaurando"



- LEYENDA DE USOS**
- 1. ALICATA (PISO 0)
 - 2. BALCONES (PISO 0)
 - 3. ACCESO PRINCIPAL ALA PARADA
 - 4. ACCESO PRINCIPAL ALA PARADA
 - 5. ACCESO PRINCIPAL ALA PARADA
 - 6. ACCESO PRINCIPAL ALA PARADA
 - 7. ACCESO PRINCIPAL ALA PARADA
 - 8. ACCESO PRINCIPAL ALA PARADA
 - 9. ACCESO PRINCIPAL ALA PARADA
 - 10. ACCESO PRINCIPAL ALA PARADA
 - 11. ACCESO PRINCIPAL ALA PARADA
 - 12. ACCESO PRINCIPAL ALA PARADA
 - 13. ACCESO PRINCIPAL ALA PARADA
 - 14. ACCESO PRINCIPAL ALA PARADA
 - 15. ACCESO PRINCIPAL ALA PARADA
 - 16. ACCESO PRINCIPAL ALA PARADA
 - 17. ACCESO PRINCIPAL ALA PARADA
 - 18. ACCESO PRINCIPAL ALA PARADA
 - 19. ACCESO PRINCIPAL ALA PARADA
 - 20. ACCESO PRINCIPAL ALA PARADA
 - 21. ACCESO PRINCIPAL ALA PARADA
 - 22. ACCESO PRINCIPAL ALA PARADA
 - 23. ACCESO PRINCIPAL ALA PARADA
 - 24. ACCESO PRINCIPAL ALA PARADA
 - 25. ACCESO PRINCIPAL ALA PARADA
 - 26. ACCESO PRINCIPAL ALA PARADA
 - 27. ACCESO PRINCIPAL ALA PARADA
 - 28. ACCESO PRINCIPAL ALA PARADA
 - 29. ACCESO PRINCIPAL ALA PARADA
 - 30. ACCESO PRINCIPAL ALA PARADA
 - 31. ACCESO PRINCIPAL ALA PARADA
 - 32. ACCESO PRINCIPAL ALA PARADA
 - 33. ACCESO PRINCIPAL ALA PARADA
 - 34. ACCESO PRINCIPAL ALA PARADA
 - 35. ACCESO PRINCIPAL ALA PARADA
 - 36. ACCESO PRINCIPAL ALA PARADA
 - 37. ACCESO PRINCIPAL ALA PARADA
 - 38. ACCESO PRINCIPAL ALA PARADA
 - 39. ACCESO PRINCIPAL ALA PARADA
 - 40. ACCESO PRINCIPAL ALA PARADA
 - 41. ACCESO PRINCIPAL ALA PARADA
 - 42. ACCESO PRINCIPAL ALA PARADA
 - 43. ACCESO PRINCIPAL ALA PARADA
 - 44. ACCESO PRINCIPAL ALA PARADA
 - 45. ACCESO PRINCIPAL ALA PARADA
 - 46. ACCESO PRINCIPAL ALA PARADA
 - 47. ACCESO PRINCIPAL ALA PARADA
 - 48. ACCESO PRINCIPAL ALA PARADA
 - 49. ACCESO PRINCIPAL ALA PARADA
 - 50. ACCESO PRINCIPAL ALA PARADA



"Proposición de participación en la adjudicación de un contrato de asistencia técnica para la redacción de Proyecto básico de edificios/os de apartamentos para mayores y el correspondiente documento de planeamiento en parcela p.00 (junto al Paseo de Mons 74 y Paseo Zaratuzi 69) del A.U. "IN.05" MONS Intxaurreondo"



Planta sala 73.30... Escala 1:500

Planta sala 74.30... Escala 1:200



Planta sala 63.15... Escala 1:500

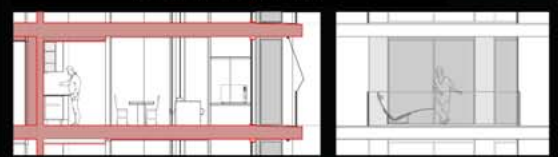
Planta sala 74.30... Escala 1:200

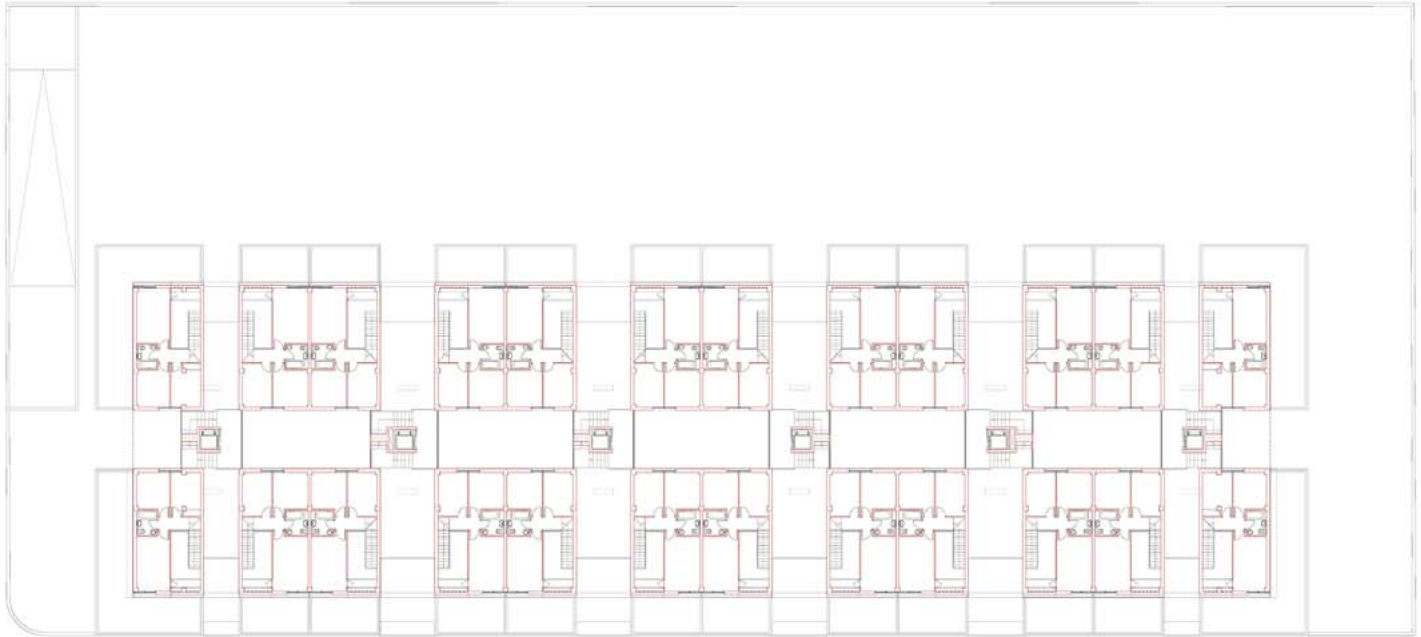
LEYENDA DE LÍNEAS

- 1. ACCESO PRINCIPAL
- 2. SALIDA DE EMERGENCIA
- 3. ACCESO PLANTAS VÍA PASADIZO
- 4. ACCESO PRINCIPAL
- 5. ESCALERAS DE EMERGENCIA
- 6. ESCALERAS DE ACCESO
- 7. SALIDA SINCA ACCIDENTES
- 8. ZONA CARRERAS
- 9. PASADIZO
- 10. CLIMATIZACIÓN BARRIO
- 11. CLIMATIZACIÓN PASADIZO
- 12. PASADIZO
- 13. ÁREA DE VAPORADO AL PASADIZO
- 14. ESPACIO PARA MANEJO DE VEHÍCULOS
- 15. ACCESO AL PASADIZO
- 16. ÁREA DE MANEJO DE VEHÍCULOS
- 17. ACCESO AL APARCAMIENTO
- 18. ÁREA DE MANEJO DE VEHÍCULOS
- 19. ÁREA DE EMERGENCIAS
- 20. TORREÓN DE COMUNICACIONES
- 21. PASADIZO VÍA PASADIZO



Sección Sur... Escala 1:200

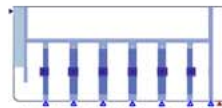




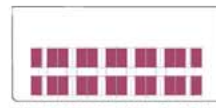
1/300

Planta primera

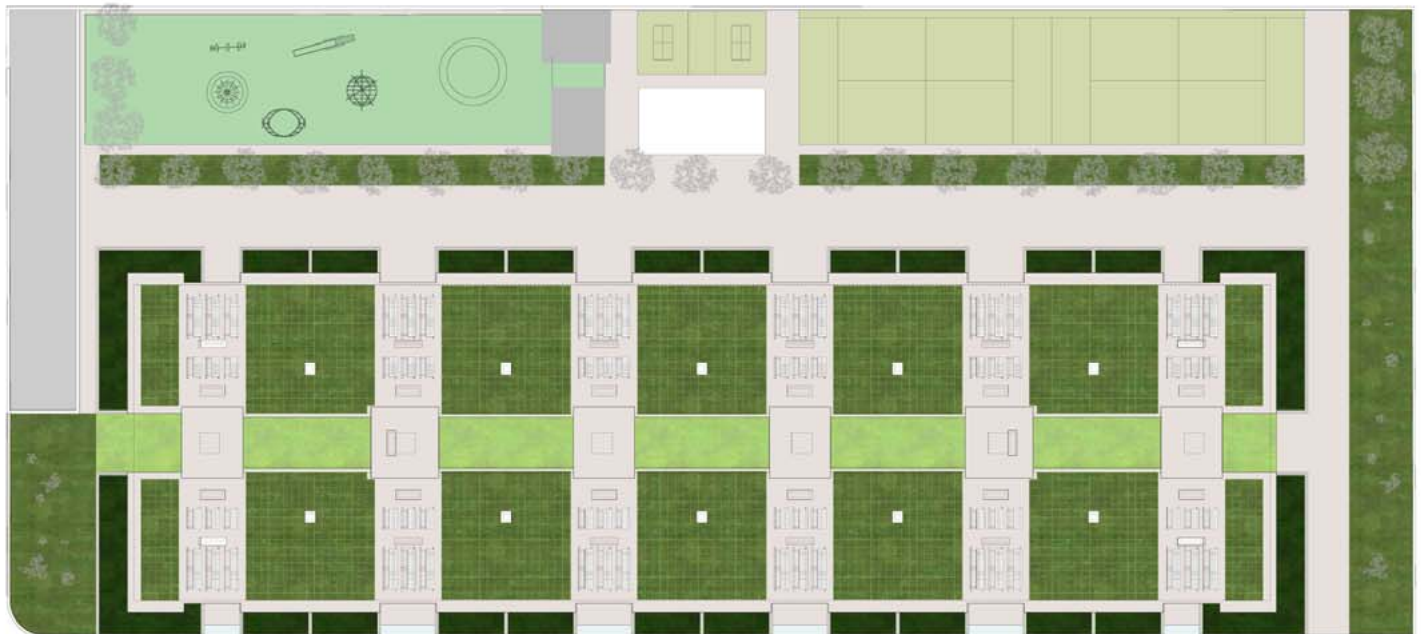
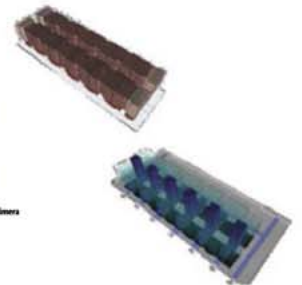
1/600



- ACCESOS Y CIRCULACIONES** planta baja
- Área de circulación exterior peatonal
 - Área de circulación interior peatonal
 - Núcleos de comunicación vertical
 - Circulación rodada de acceso al nivel de aparcamiento
 - Accesos peatonales a la parcela
 - Accesos peatonales a portales desde los espacios comunes
 - Accesos de vehículos
 - Acceso de emergencias



- DISTRIBUCIÓN DE VIVIENDAS TIPO** planta baja y planta primera
- Vivienda tipo C 3 dormitorios en duplex (24 uds)



1/300

Plano de urbanización de la parcela

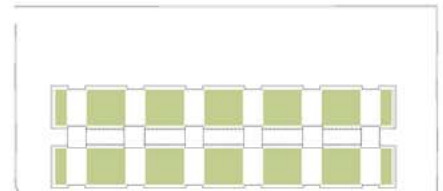
1/1000



- ESPACIOS ABIERTOS PÚBLICO-PRIVADO**
- Espacios abiertos comunitarios
 - Espacios abiertos de uso privado
 - Pátios abiertos comunitarios (de uso restringido)



- CARACTERÍSTICAS DE LOS ESPACIOS ABIERTOS**
- Jardín de invierno
 - Área de circulación peatonal
 - Área lúdico deportiva
 - Área ajardinada
 - Área ajardinada y zona infantil
 - Pátios de flores



- JARDINES EN LA CUBIERTA**
- Cubierta ajardinada



Alzado Oeste 1/300



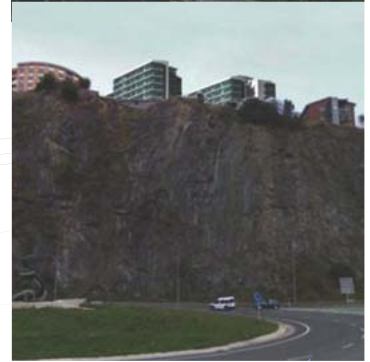
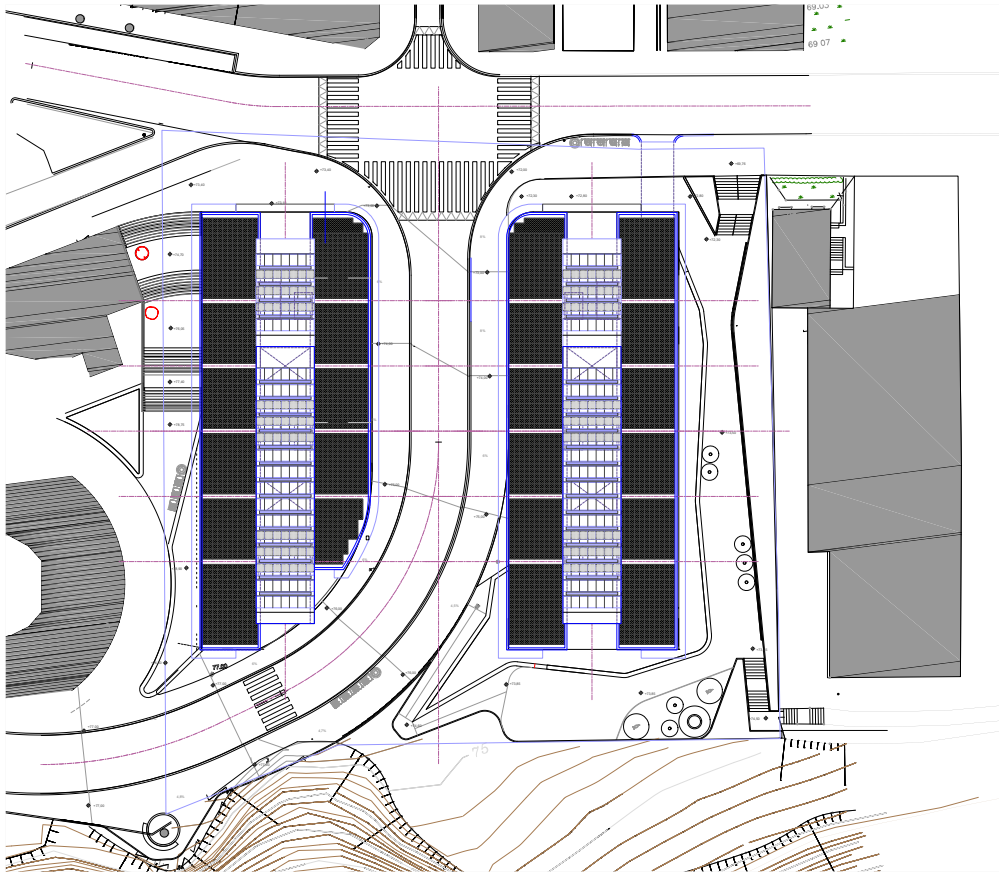
Vista de la maqueta virtual. Lado Oeste



Vistas de la maqueta virtual

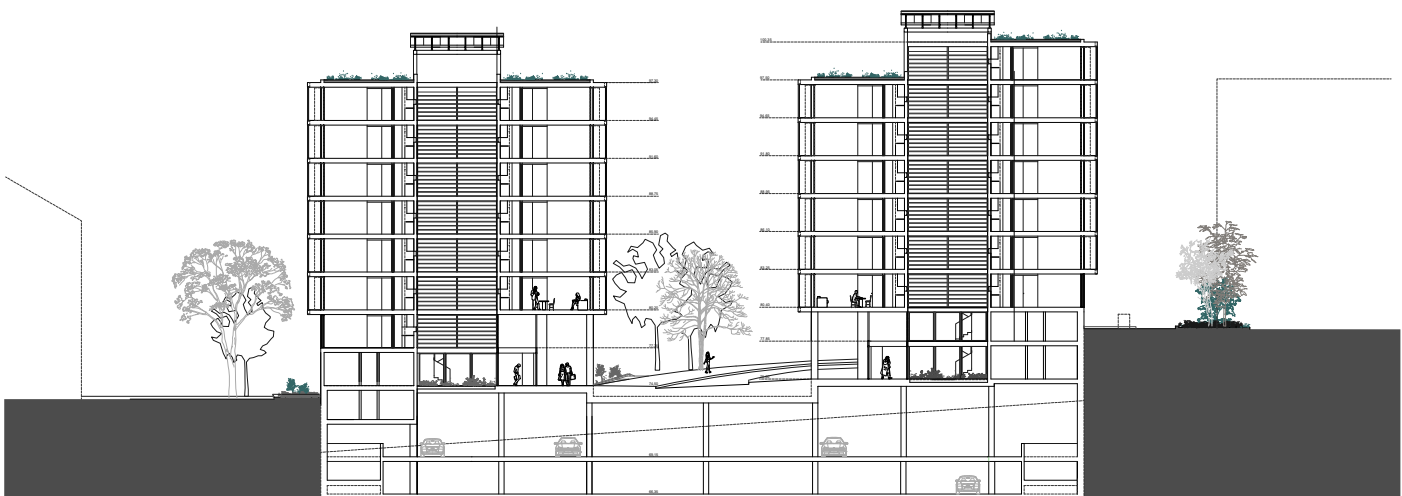


PLANTA de CUBIERTAS
E:1/400



IMPLANTACIÓN EN LA PARCELA. CUBIERTAS

SECCIÓN TRANSVERSAL S4
E:1/250





VISTA NORESTE

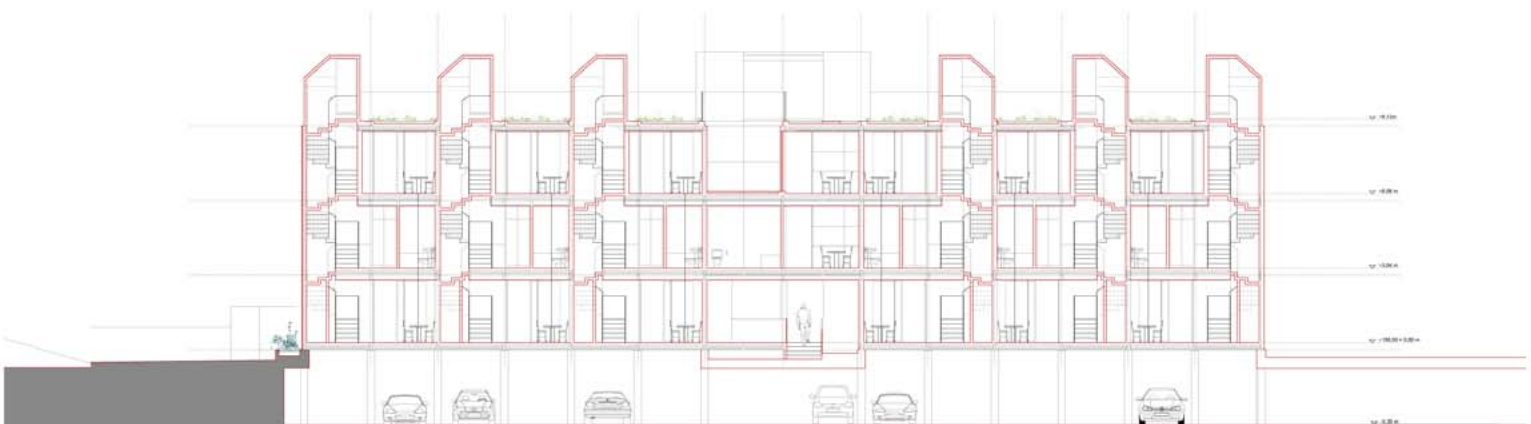


VISTA SUROESTE

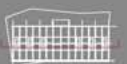


LOCALIZACIÓN DE LA PARCELA. CUBIERTAS

PLANTA SÓTANO

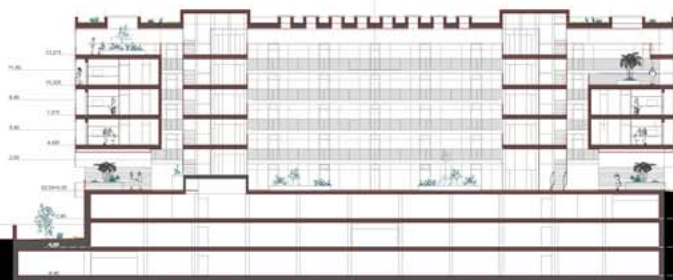


SECCIÓN LONGITUDINAL





PLANTA ACCESO



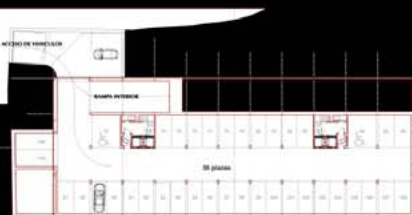
SECCION LONGITUDINAL E:1/250



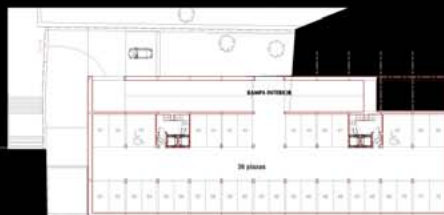
SECCION TRANSVERSAL E:1/250



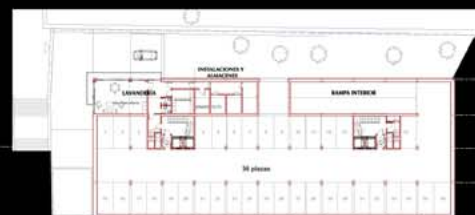
SECCION TRANSVERSAL E:1/250



PLANTA SOTANO 3 E:1/400



PLANTA SOTANO 2 E:1/400



PLANTA SOTANO 1 E:1/400

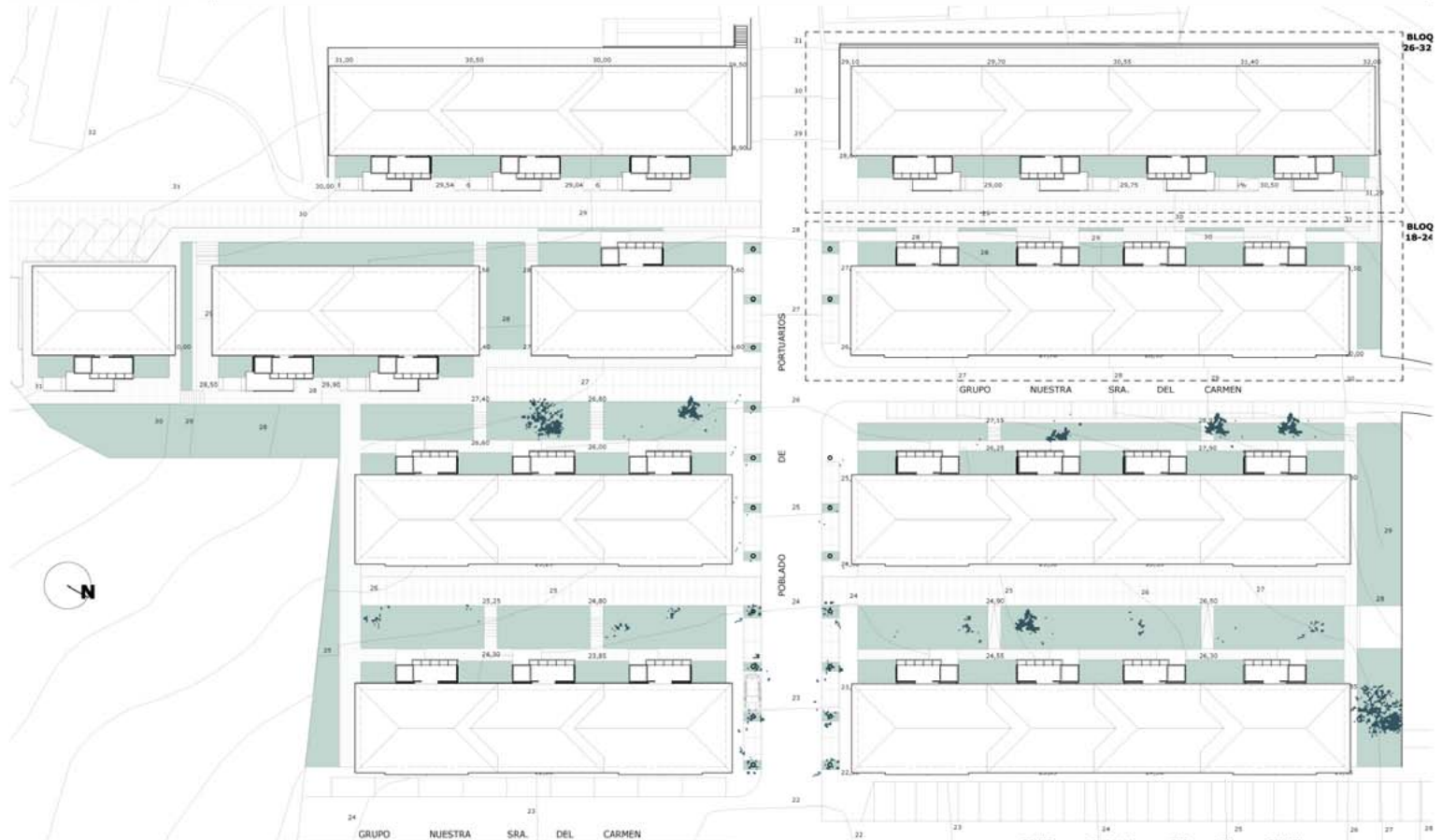


EMPLAZAMIENTO Y CUBIERTAS



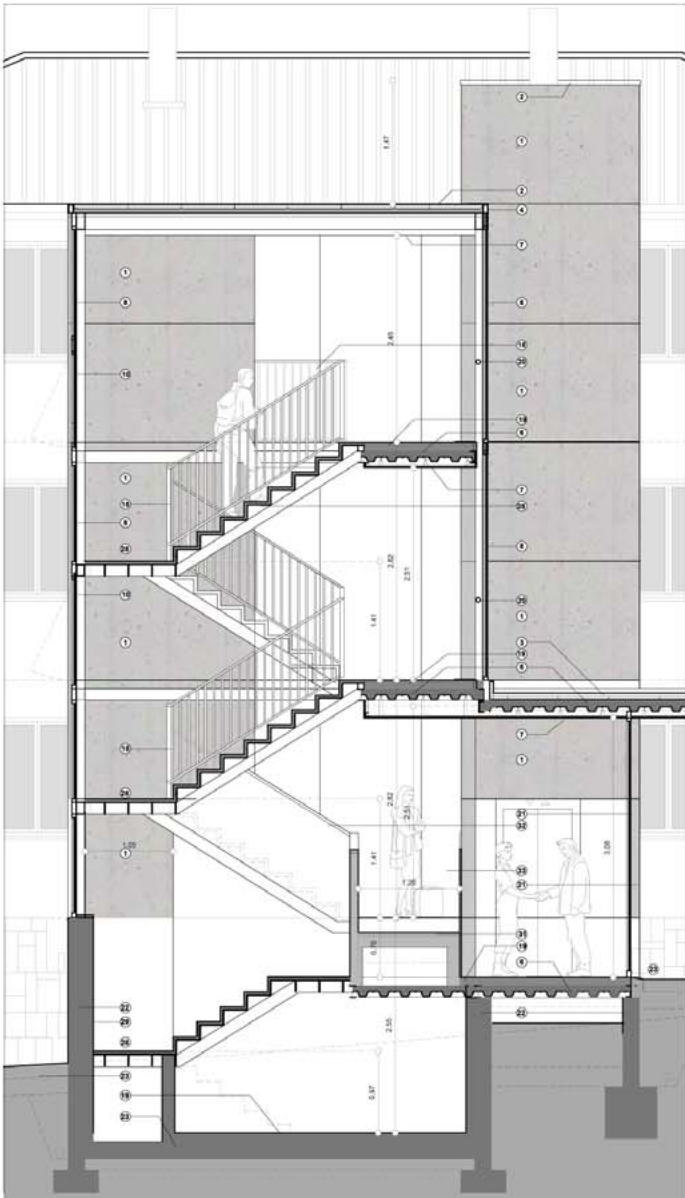
VISTAS DEL MODELO VIRTUAL





PLANTA DE CUBIERTAS





IMÁGENES DE LA INTERVENCIÓN: estados inicial y final

1. PANEL PREFABRICADO DE FALDOSA DE HORMIGÓN CON TRATAMIENTO DE TEXTURA SUPERFICIAL Y ALISADO DE 10 mm DE ESPESOR. 2. ALBARRILLA DE REMATE DE CHAPA DE ACERO MACIZO DE 200x20 mm. 3. CIMENTACIÓN EN TRINCHERA SIN TRAZADO Y CAMPO REFORZADO MONOCAPA NO ARMADA. 4. ESTRUCTURA AUXILIAR DE ACERO. 5. TALLADO DE BLOQUES DE YESO Y PUNTERA AUXILIAR DE ALUMINIO. 6. ESTRUCTURA PRIMARIA DE ACERO LAMINADO PREFABRICADO Y FORJADO DE CHAPA COLABORANTE DE BENTONITA DE ESPESOR Y CAPA DE COMPRESIÓN. 7. VIGAS DE TECTO DE PLACAS DE YESO LAMINADO. 8. CARPINTERÍA DE ALUMINIO PAÑO. 9. TORNILLO DE 10 mm. 10. CARPINTERÍA DE MUEBLES BALSICANTES PARA VENTILACIÓN. 11. CARPINTERÍA DE ALUMINIO MATERIAL Y VORNO DORLE (en el caso de aluminio). 12. PUNTERA DE ACERO INOXIDABLE EN ALACCIÓN. 13. SISTEMA A.B.E. DE AISLAMIENTO TÉRMICO AISLADO Y ACABADO EN REVOQUE. 14. SOLA AMBITO INTERIOR DE LA CUBIERTA DE CUBIERTA. 15. CUBIERTA EN ZED-TESTE. 16. UNTEL PARA PISO DE INSTALACIONES QUE CONECTA LOS MÓDULOS PARTICULARES CON LAS VIVIENDAS. 17. PANEL DE REFORZADO DEL PUNTERO DE INSTALACIONES. 18. PISO EN CEMENTO. 19. BARRANDA DE TUBOS DE ACERO LACADO. 20. PUNTERA DE BARRANDA DE TUBOS DE ACERO LACADO. 21. BARRANDA DE TUBOS DE ACERO LACADO DE BARRANDA. 22. PUNTERA Y PUERTA DE ACCESO DE ACERO LACADO Y VORNO DORLE. 23. MURO DE HORMIGÓN ARMADO. 24. ACERA EXTERIOR DE BARRANDA DE HORMIGÓN CON ACABADO BRUNO. 25. BARRANDA COMPACTADA. 26. BARRANDA DE HORMIGÓN PUNTERA Y BARRANDA DE HORMIGÓN. 27. CIMENTACIÓN EXTERIOR. 28. NUEVO SISTEMA DE REGULACIÓN DE ARIAS PLUMBAS CON CAMALTA CONTINUA ENTRE NÚCLEOS DE ACCESO Y CONEXIÓN A LA RED DE ALCANALILLADO. 29. ESCALERA PREFABRICADA FORMADA POR PLACAS DE YESO LAMINADO. 30. TUBO DE ACERO Y ALUMINIO EN PISO DE PREFABRICADO DE TUBOS INOXIDABLES. 31. TRANSDUCTOR INTERIOR DE PÁBRICA DE LADRILLO EMPUJADO Y ENLUCIDO AL INTERIOR. 32. ESCALERA DE HORMIGÓN. 33. FORMACIÓN DE 1º TRAMO DE ESCALERA CON REFORZADO DE PÁBRICA SOBRE FORJADO PLANADO EN PISO DE PREFABRICADO DE TUBOS. 34. PISO DE FÁBRICA ENLUCIDO EN YESO Y REMATADO CON PASAMANOS DE PÉROL DE MADERA. 35. PISO DE CHAPA.

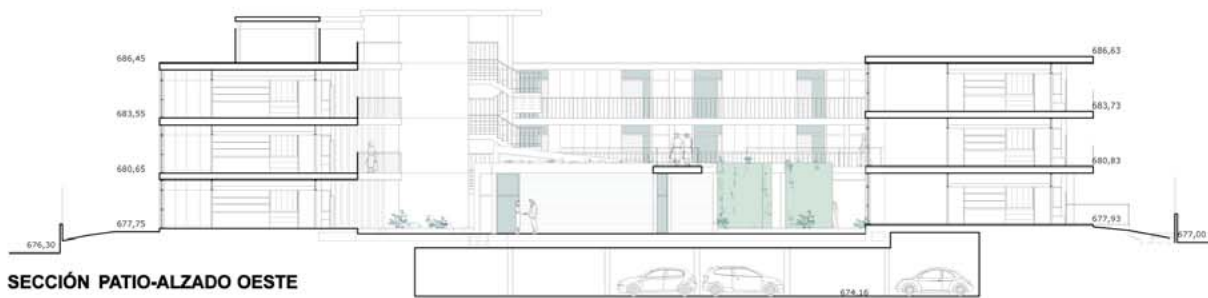




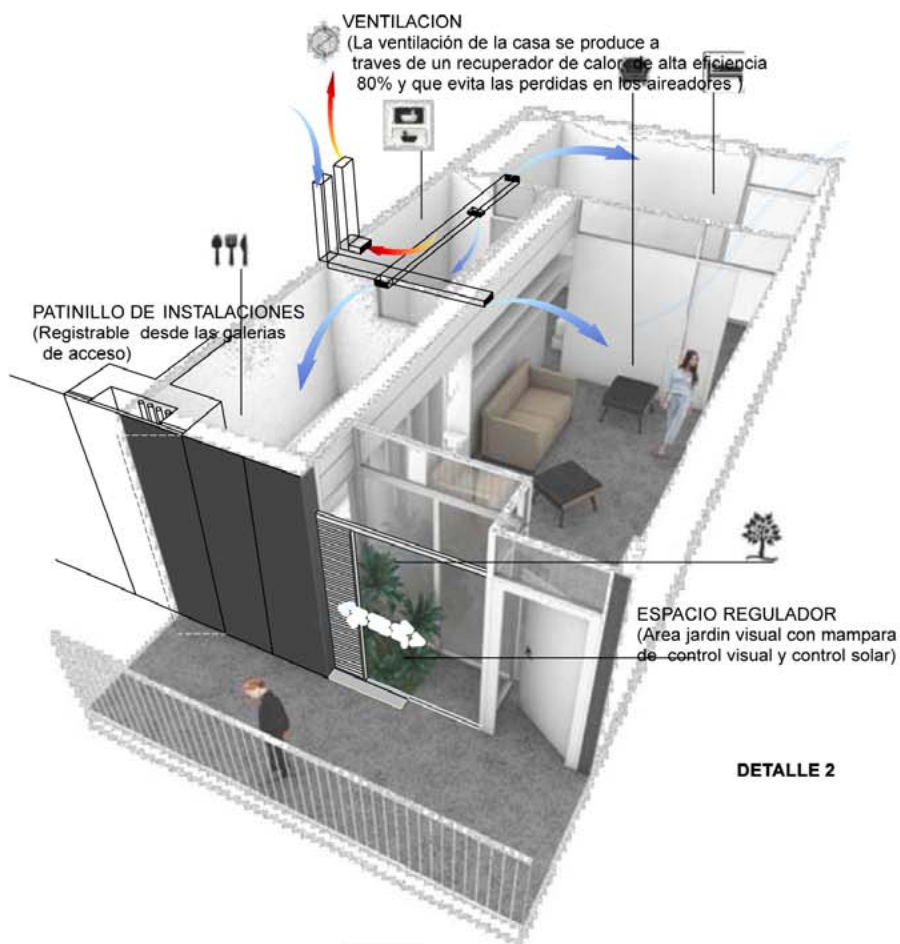
1. Acceso principal.
2. Salidas de emergencia
3. Acceso de vehículos.
4. Cafetería.
5. Conserjería.
6. Aseos.
7. Oficio.
8. Aseo vestuario.
9. Almacén.
10. Consulta médica.
11. Sala de fisioterapia.
12. Biblioteca.
13. Sala de usos múltiples.
14. Porche.

PLANTA DE ACCESO





SECCIÓN PATIO-ALZADO OESTE



DETALLE 2

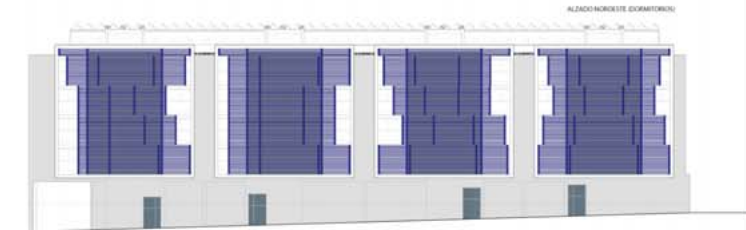


SECCIÓN PATIO-ALZADO SUR

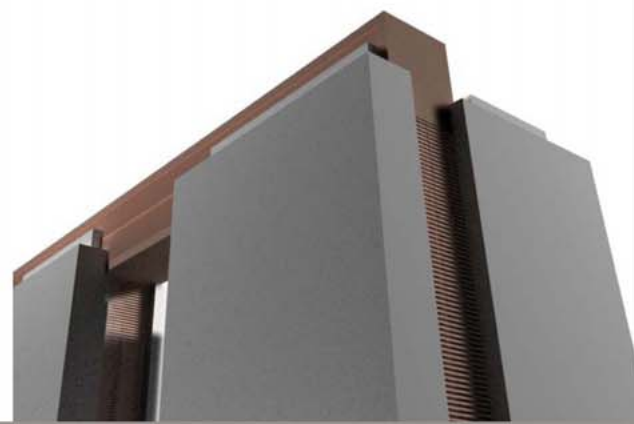
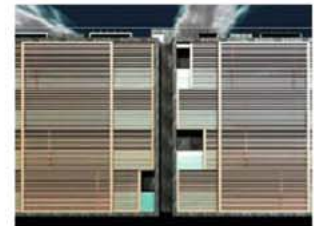
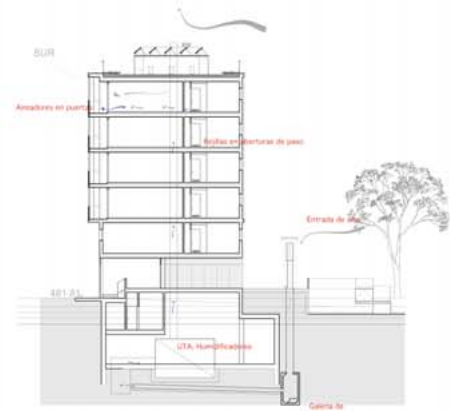




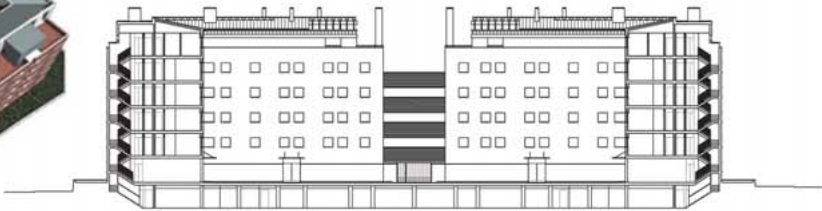
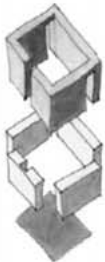
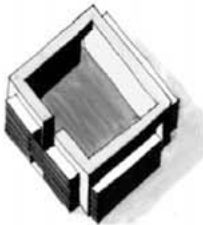
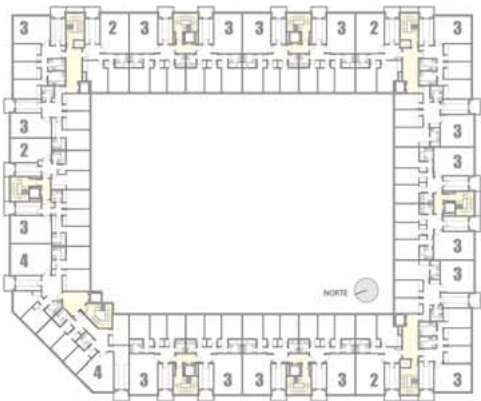
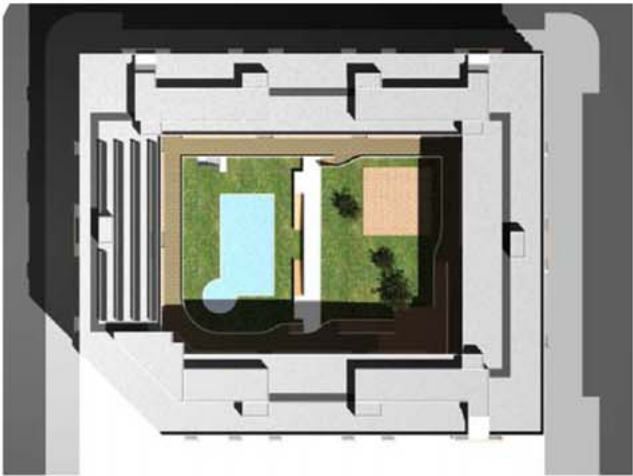
TOLEDO (2009)- VITORIA (2010).



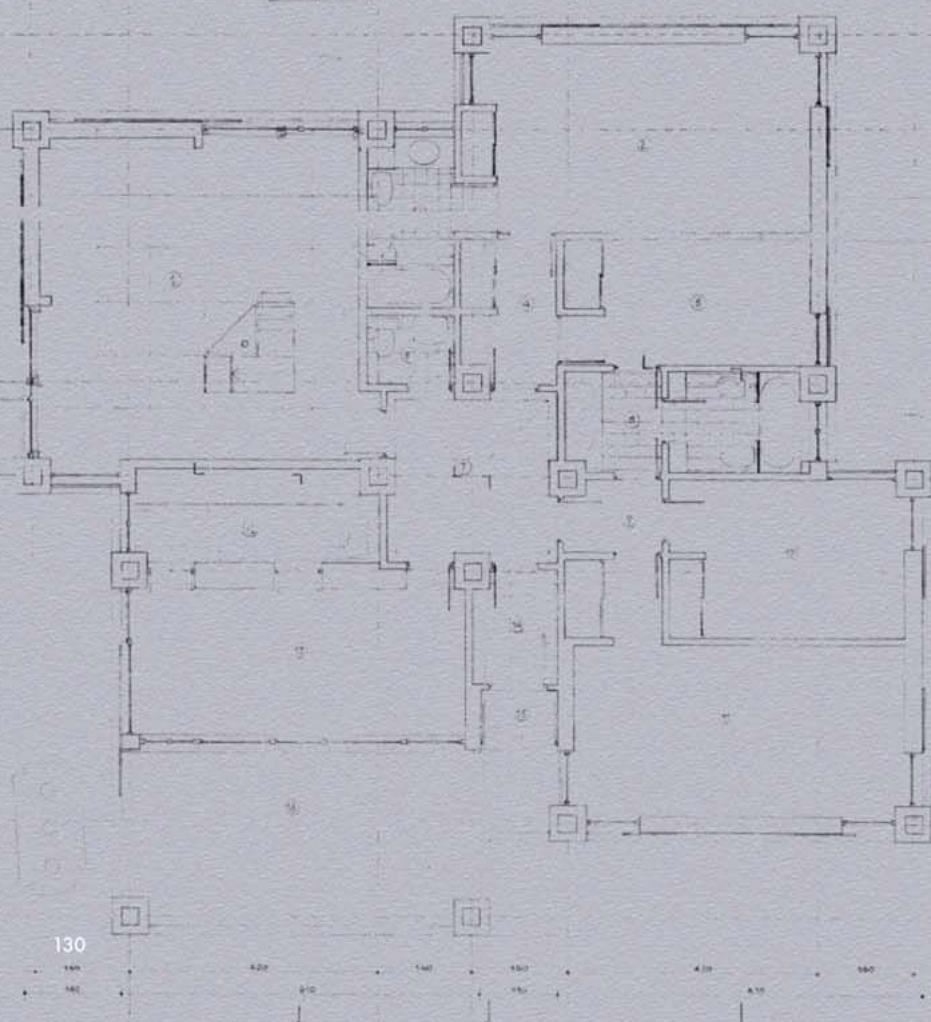
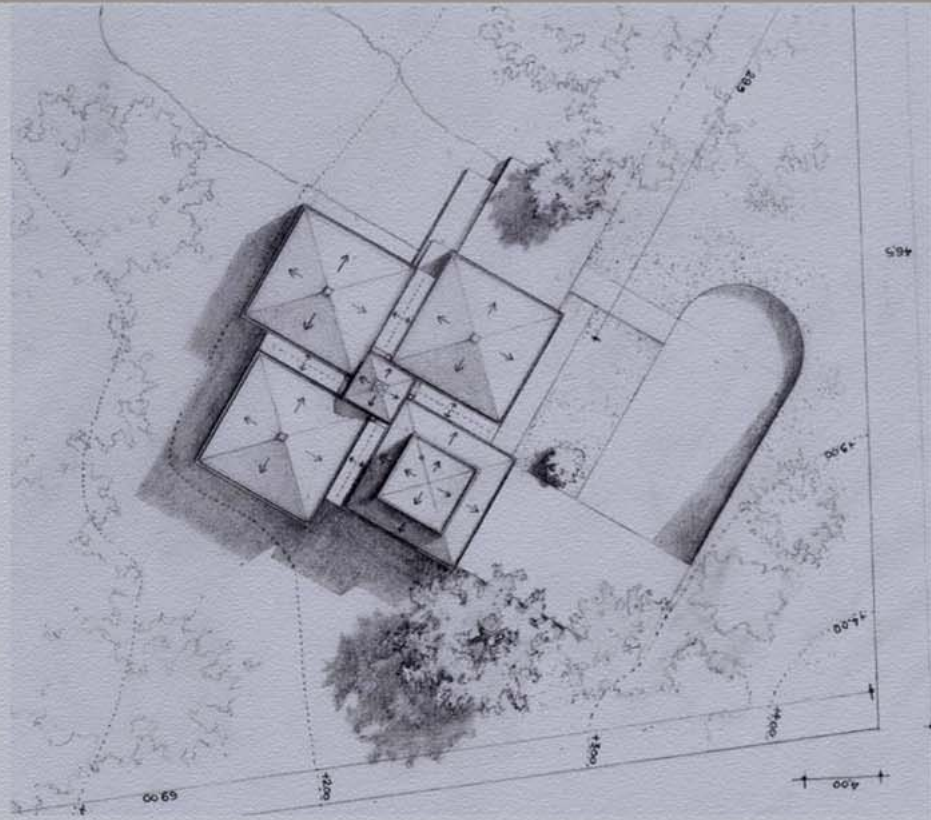
ALZADO SURORIENTE (ACIONES)



GETAFE (2002)- MADRID (1997).



4.4. VIVIENDA UNIFAMILIAR.



1	IMBIO	26.92 m ²
2	COMESTIBLE PRINCIPAL	12.41 m ²
3	C. BATO	4.83 m ²
4	W.C. SOCIAL	2.04 m ²
5	COMESTIBLE SECUNDARI	8.55 m ²
6	ALCO	7.87 m ²
7	HALL	8.08 m ²
8	C. BATO	8.22 m ²
9	DORMITORIO SECUNDARI	7.91 m ²
10	DORMITORIO PRINCIPAL	10.00 m ²
11	DORMITORIO PRINCIPAL	10.79 m ²
12	ALCO	7.78 m ²
13	COMESTIBLE	11.72 m ²
14	ALCO	7.72 m ²
15	ALCO	7.72 m ²
16	ALCO	7.72 m ²
17	ALCO	7.72 m ²



ALZADO NORTE

VISTAS DEL NIVEL DE ACCESO

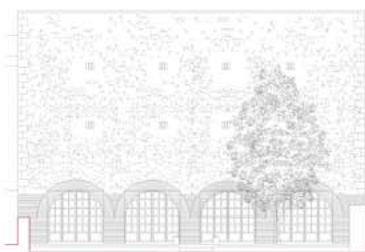


PLANTA DE ACCESO



ALZADO NORTE





ALZADO SUR. ESTADO ACTUAL

VISTAS DEL NIVEL DE DORMITORIOS

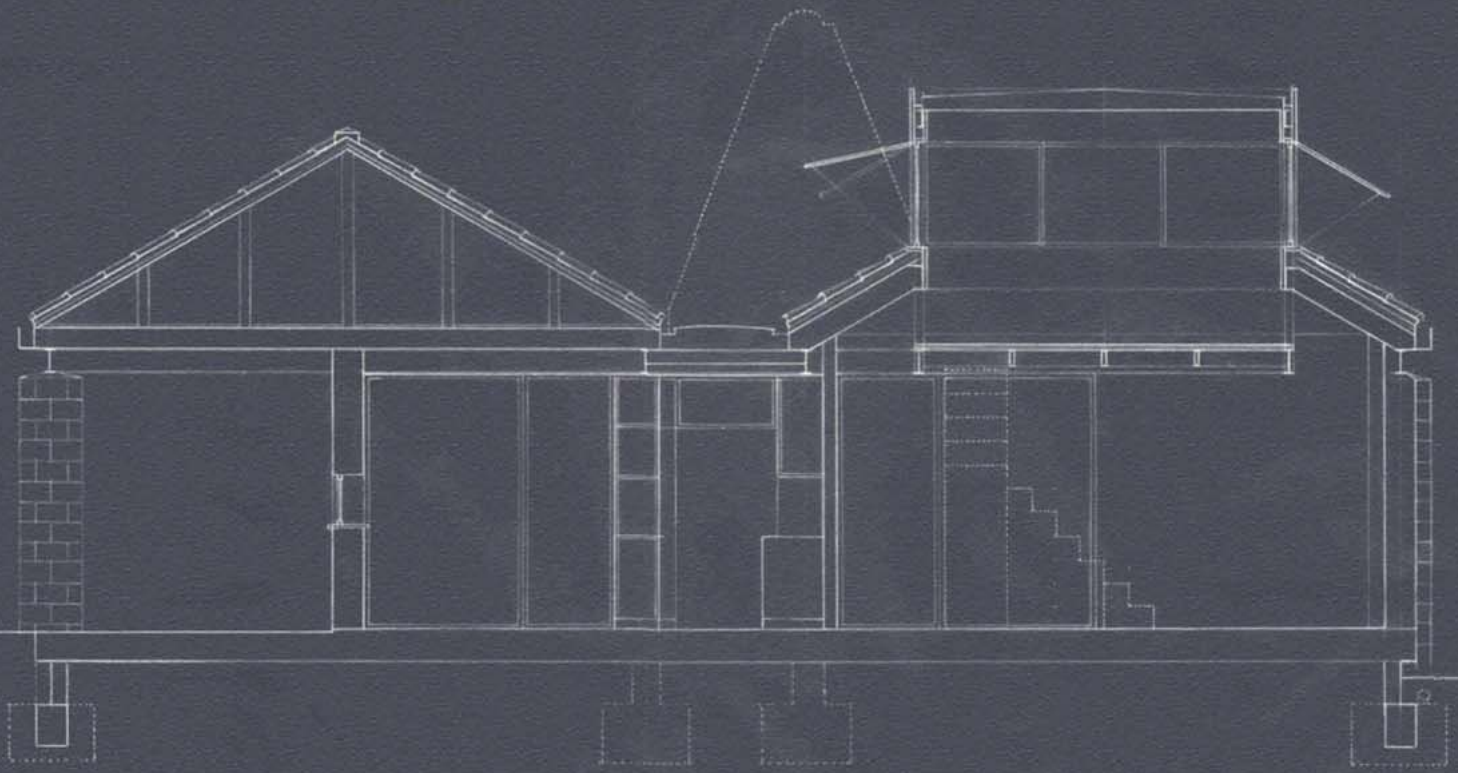


ALZADO SUR



ALZADO SUR





OTRAS VIVIENDAS UNIFAMILIARES.

